

4. Suomalaisten ja saamelaisten muinaisusko

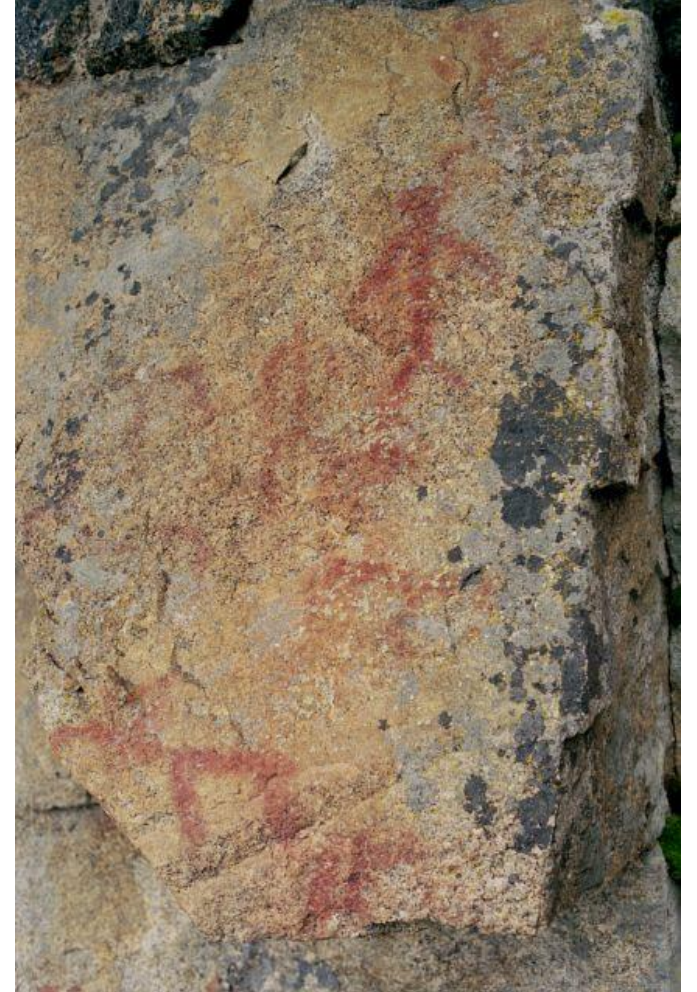
Ydinsisällöt

Suomen kulttuurikaudet

Kausi	Ajanjakso	Piirteitä
Mesoliittinen kivikausi	8850–5200 eKr.	Pyyntikulttuureita
Neoliittinen kivikausi	5200–1900/1700 eKr.	Pyyntikulttuuri ja viljelevän eräkulttuurin alku
Pronssikausi	1700–500 eKr.	Kaskiviljely ja röykkiöhaudat
Rautakausi	500 eKr. – 1300 jKr.	Maanviljely, kuoppahaudat yleistyvät
Keskiaika	1150–1520	Historiallinen aika alkaa, kristinusko saapuu
Varhaismoderni aika	1520–1800	Sääty-yhteiskunta

MITEN ESIHISTORIALLISTA AJASTA SAADAAN TIETOA?

- Muinaisesta uskonnollisuudesta saadaan tietoa arkeologisten löytöjen, kansantarujen, kansanrunouden ja kalliomaalauksen perusteella.



Enonkosken Haukkalاهدenvuoren
kalliomaalaus. Kuva: Museovirasto

Pyyntikulttuurin uskonto

- metsästys & rituaalit
- Luonnonpaikoilla ja eläinlajeilla omat **haltijat**
- Usko kuolemattomaan **sieluun**
- Karhukultti
- Monikerroksinen maailmankuva
- Uskonnollisina asiantuntijoina **šamaanit**



Muinainen maailmankuva

Maanylinen

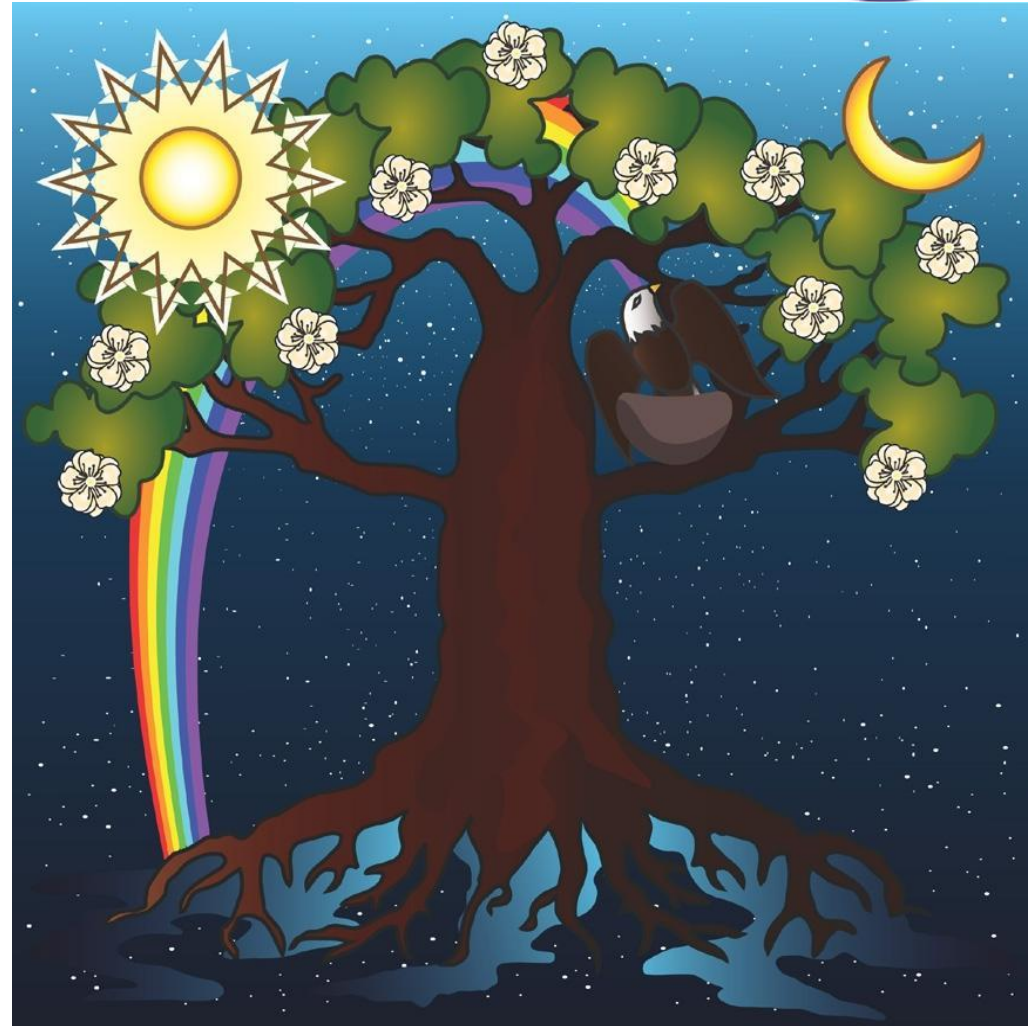
- Korkeimmat olennot
- Karhun alkukoti

Maanpinta

- Elävien maailma

Maanalinen

- Kuolleiden ihmisten ja eläinten sielut



Maailmanpatsas piti yllä taivaan eri kerroksia

Tuonela taiteessa

- Akseli Gallén-Kallelan muistopiirros kuolleelle tyttärelleen



• <https://www.kansallisgalleria.fi/fi/object/397745>

PYYNTIKULTTUURISTA VILJELYKULTTUURIIN



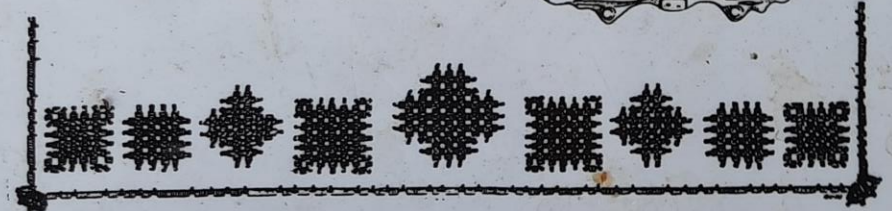
Lempi Leskentyttö Hyvälempi Haukan emäntä

1



Tälle paikalle haudattiin noin tuhat vuotta sitten nainen, joka oli elänyt lähes puoli vuosisataa. Hautausta varten hänet puettiin tummansiniseen alusmekkoon, vihreään hameeseen ja harmaanvihertävään esiliinaan. Kaulallaan hänellä oli monivärisistä lasihelmistä tehty kaulanauha, josta riippui kymmenen arabialaista rahaa, pari hopeariipusta ja vielä kaksi länsimaistakin kolikkoa. Hänen rinnalleen asetettiin myös komea ketjulaite, jossa kolmen soljen ja kahden ketjunktajan lisäksi oli neljä ketjua ja riipusta. Kymmenkierteiset rannerenkaat pujotettiin ranteisiin ja kaksi sormusta kumpaankin käteen. Esiliinan punaisiin nauhoihin sidottiin suuri kauttaaltaan koristettu veitsentuppi, jonka sisällä oli lyhyt-teräinen veitsi. Helmaan asetettiin sirppi ja keritsimet, viereen saviastia täynnä runkaa. Kuolaimet sijoitettiin jalkojen lähelle. Viimeksi koko komeus peitettiin vaalealla vaipalla ja tuohilevyillä.

Tämä komeasti puettu nainen on yksi Luistarin tarinoitten päähenkilöistä. Hänen sukunsa historiaa seuraamalla yritämme tunkeutua tuhannen vuoden takaiseen maailmaan.



Viljelykulttuurin uskonto

- **Vainajien palvonta**
 - Hiidenkiukaat ja uhrilehdot
- **Tietäjät** uskonnollisina asiantuntijoina
- Siirtymäriitit
- Monijumalaisuus
 - Ukko, Ilmarinen, Ahti...
- Haltijausko



<https://pixabay.com/fi/photos/pihlajanmarja-pudota-syksy-pihlaja-1711745/>

MUINAISUOMALAINEN LUONTOSUHDE KAUNOKIRJALLISUUDESSA



(Maria Turtschaninoff, Suomaa, s. 20–25)

- Millainen suhde päähenkilöllä on luontoon?
- Miten kuvataan luonnon valtaa?
- Miten kuvataan ihmisen valtaa?

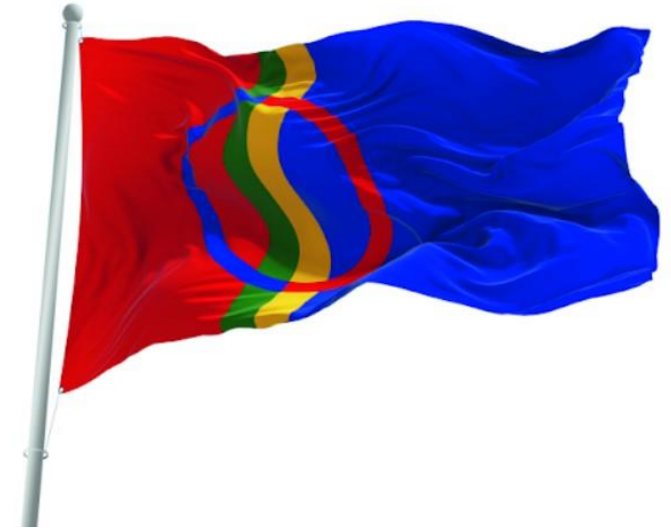
Saamelaisten uskontohistoria

- saamelaiset ovat Pohjolan alkuperäisasukkaita
- joutuivat väistymään maanviljelijöiden tieltä kohti pohjoista
- Saamelaisten pyhät paikat, **seidat**, ovat edelleen merkittäviä paikkoja

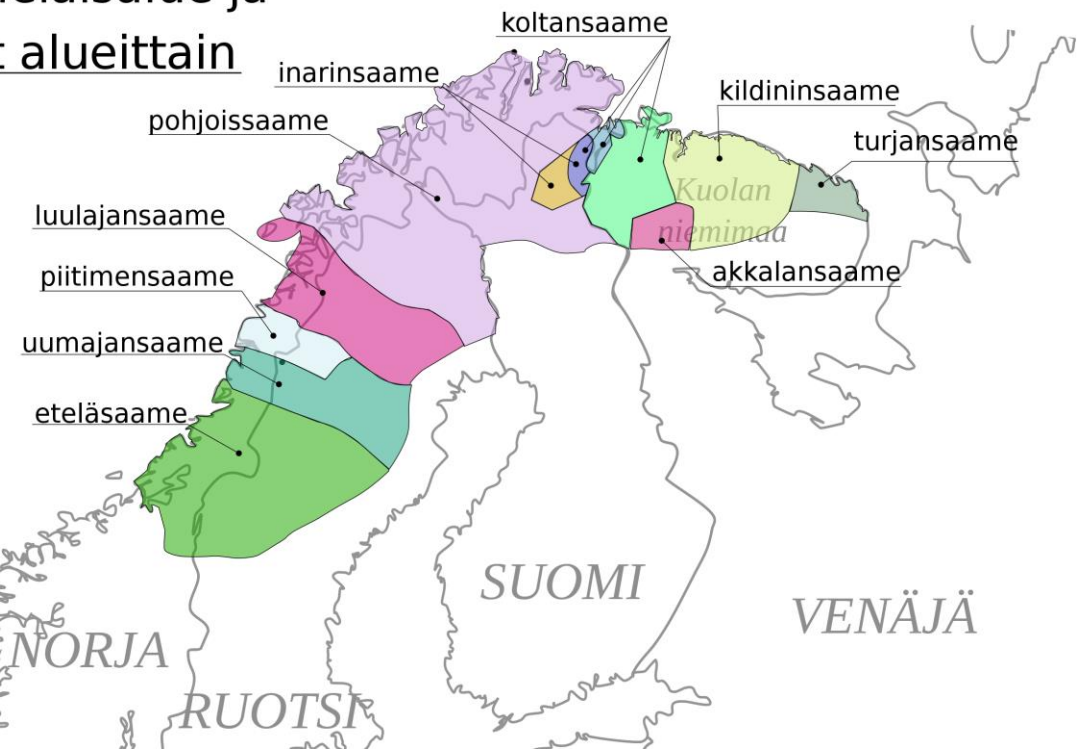


Saamelaisten uskontohistoria

- alueille tuli sekä idän että lännen kristillisyyden vaikutteita jo keskiajalla
- saamelaisia aloitettiin kristillistämään 1600-luvulta alkaen
- Koltan ja kuolansaamelaiset ovat ortodokseja
- luterilaisuuden vaikutus kasvoi myöhemmin
 - lestadiolaisuus on osa länsisaamelaisten identiteettiä



Saamelaisalue ja kielet alueittain



KOTITEHTÄVÄ: Metsävierailu, ohjeet Peda.netissä

