



FLYKTINGSKAP OCH GLOBALT ANSVAR

Anni Tervo och Suvi Niemelä
Finlands flyktinghjälp



INTERNATIONELL FLYKTINGRÄTT

FN:s flyktingkonvention (Geneve 1951):

En flykting är en person som med anledning av välgrundad fruktan för förföljelse på grund av ras, religion, nationalitet, politisk åskådning eller tillhörighet till viss samhällsgrupp, befinner sig utanför det land där han eller hon är medborgare, och som av nämnda hot inte kan eller vill återvända.

FN:s människorättsförklaring 14. artikeln:

Var och en har rätt att i andra länder söka och åtnjuta asyl från förföljelse.

DE SOM FLYTT FRÅN SINA HEM I VÄRLDEN

70,8 miljoner som tvingats flytta
från sin hemort

25,9 milj. flyktingar

41,3 milj. internflyktingar

3,5 milj. asylsökande





Ursprungsländer: Syrien(6,7 miljoner), Afghanistan (2,7 miljoner), Sydsudan(2,3 miljoner), Myanmar (1,1 miljoner), Somalia(0,9 miljoner)

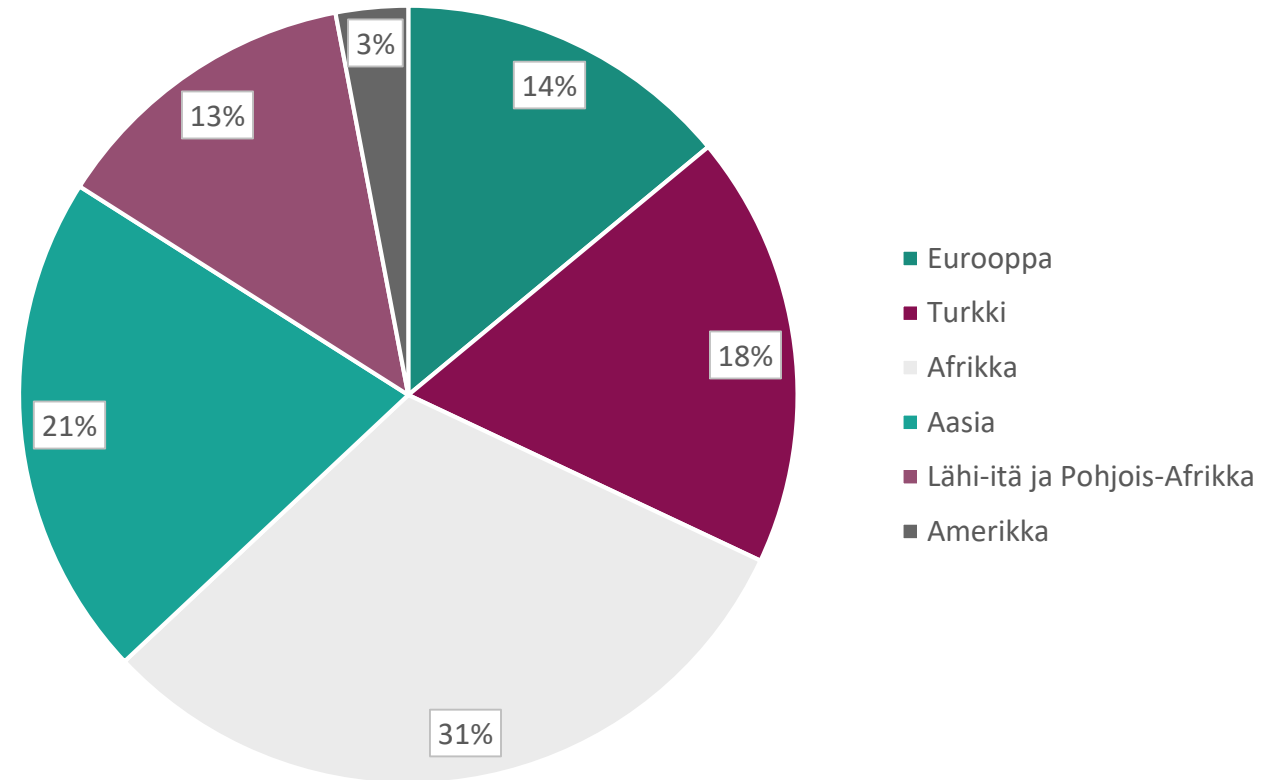


Ursprungsländer: Syrien (6,7 miljoner), Afghanistan (2,7 miljoner), Sydsudan (2,3 miljoner), Myanmar (1,1 miljoner), Somalia (0,9 miljoner)

Mottagarländer: Turkiet (3,7 miljoner), Pakistan (1,4 miljoner), Uganda (1,2 miljoner), Sudan (1,1 miljoner), Tyskland (1,1 miljoner)

VAR FINNS DE SOM FLYTT FRÅN SINA HEM?

- 84 % bor i utvecklingsländer
- Av dem som flytt i världen finns inom EU endast 4,8 %, i Finland 0,03 %
- De som flydde från sitt hemland stannade till nästan 80 % i sitt grannland
- Nio av tio av de största mottagarländerna är utvecklingsländer som själva möter ekonomiska utmaningar



GLOBALA LÖSNINGAR

EN RÄTTVIS
FLYKTING-
POLITIK

INDIVIDUELL
INTEGRATION

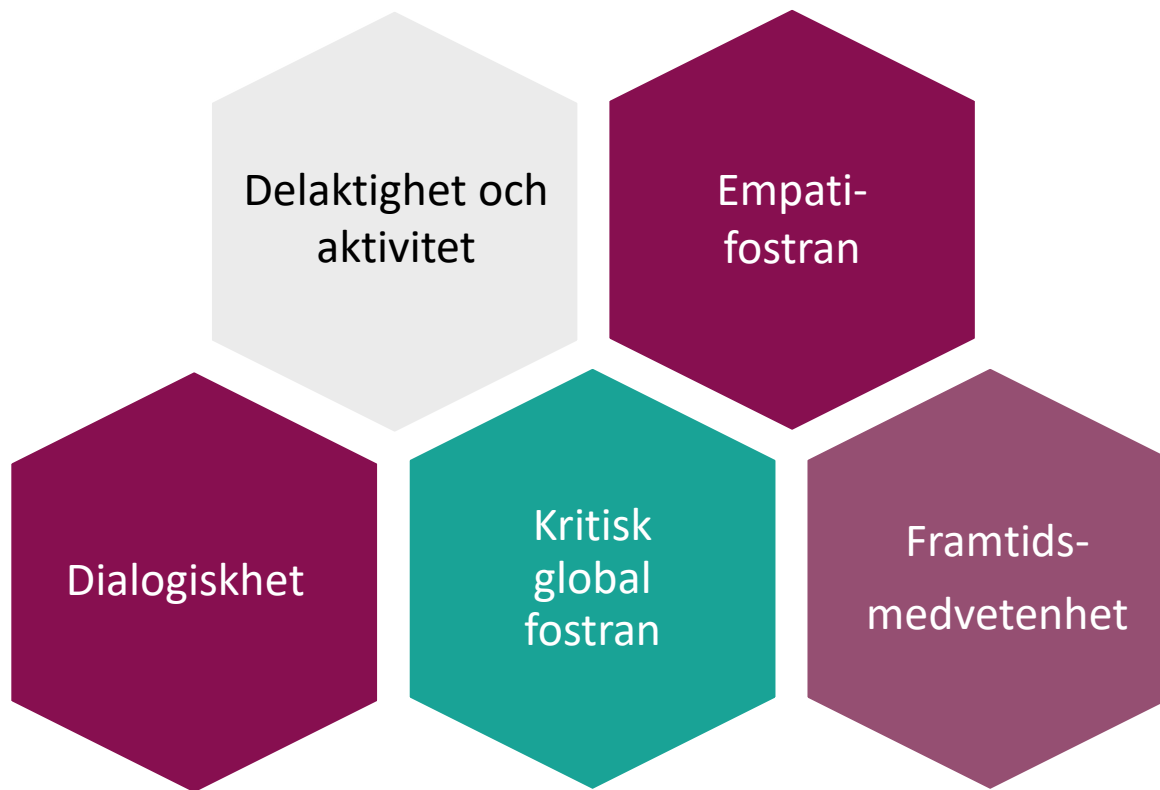
ATT ANGRIPA GRUND-
ORSAKER VIA
UTVECKLINGS-
SAMARBETE

FLYKTINGFRÅGOR SOM EN DEL AV DEN GLOBALA UTVECKLINGEN



HUR KAN VI FRÄMJA EN POSITIV FÖRÄNDRING?

PEDAGOGIKEN INOM VÅR GLOBALA FOSTRAN

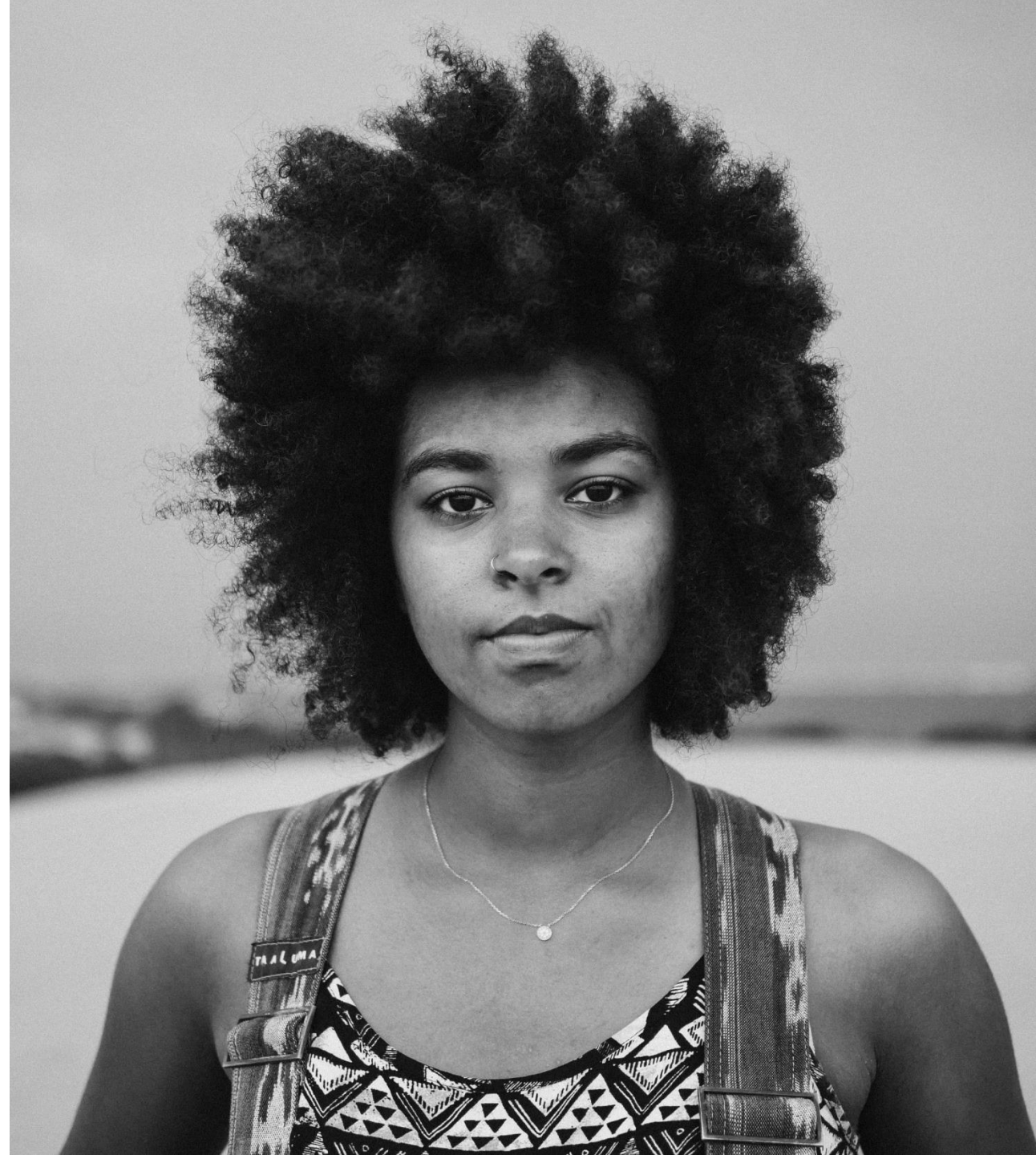


ATT VIDGA RÄCKVIDDEN FÖR EMPATI

Det är lätt att känna empati för dem som är nära och lika.

Språkmurar, förutfattade meningar, geografisk avlägsenhet och brist på information leder till "annanhet" och utmanar empatin.

Det kan vara svårt att identifiera sig med flyktingars och invandrares situation.





EMPATI ÄR...

- medfödd, men också en färdighet som utvecklas och som man kan utveckla hela livet igenom.
- kognitiv, affektiv ja behavioral

HUR VIDGAS RÄCKVIDDEN FÖR EMPATI?

Likvärdiga möten
och dialogisk
kommunikation

Erfarenheter,
berättelser,
simulering och
spel

Nyfikenhet och att
aktivt utmana sig
själv

Hurudant är den andras
känsloläge? Vilket är det
djupare värde eller motiv
som utgör grund för
beteendet? Vilken
livserfarenhet har lett till
personens nuvarande
livsfilosofi?

MASSOR ELLER INDIVIDER?

”Antalet asylsökande från Venezuela ökar snabbt i Europa och de kommer in i Schengenland utan visum. FN bedömer att redan fyra miljoner venezuelaner har flytt från sitt hemland sedan år 2015.”
(HS, 6/2019)

Versus



”Irak var inte ett tryggt land för ett barn att växa upp i. Vi var alltid rädda – Det finns inte fred för Diana i Irak.”

-Azaldeen Kadhem



”Flyktingskap kan inte elimineras, men alla kan inverka på hur vi förhåller oss till flyktingar: som till en börda som tynger samhället, eller som till människor vilka har rätt till ett lika tryggt och värdefullt liv som vi andra.”

-En gymnasist, efter ett skolbesök av Finlands flyktinghjälp



TACK!

ANNI TERVO

Viestinnän asiantuntija
anni.tervo(a)pakolaisapu.fi

SUVI NIEMELÄ

Vapaaehtoistoiminnan asiantuntija
suvi.niemela(a)pakolaisapu.fi

Facebook: @pakolaisapu Twitter: @pakolaisapu Instagram: @pakolaisapu

Pako^{Suomen}**aisapu**