

# Hyvinvointikoulun ja yhteisövaikuttamisen kehittäminen Oulussa

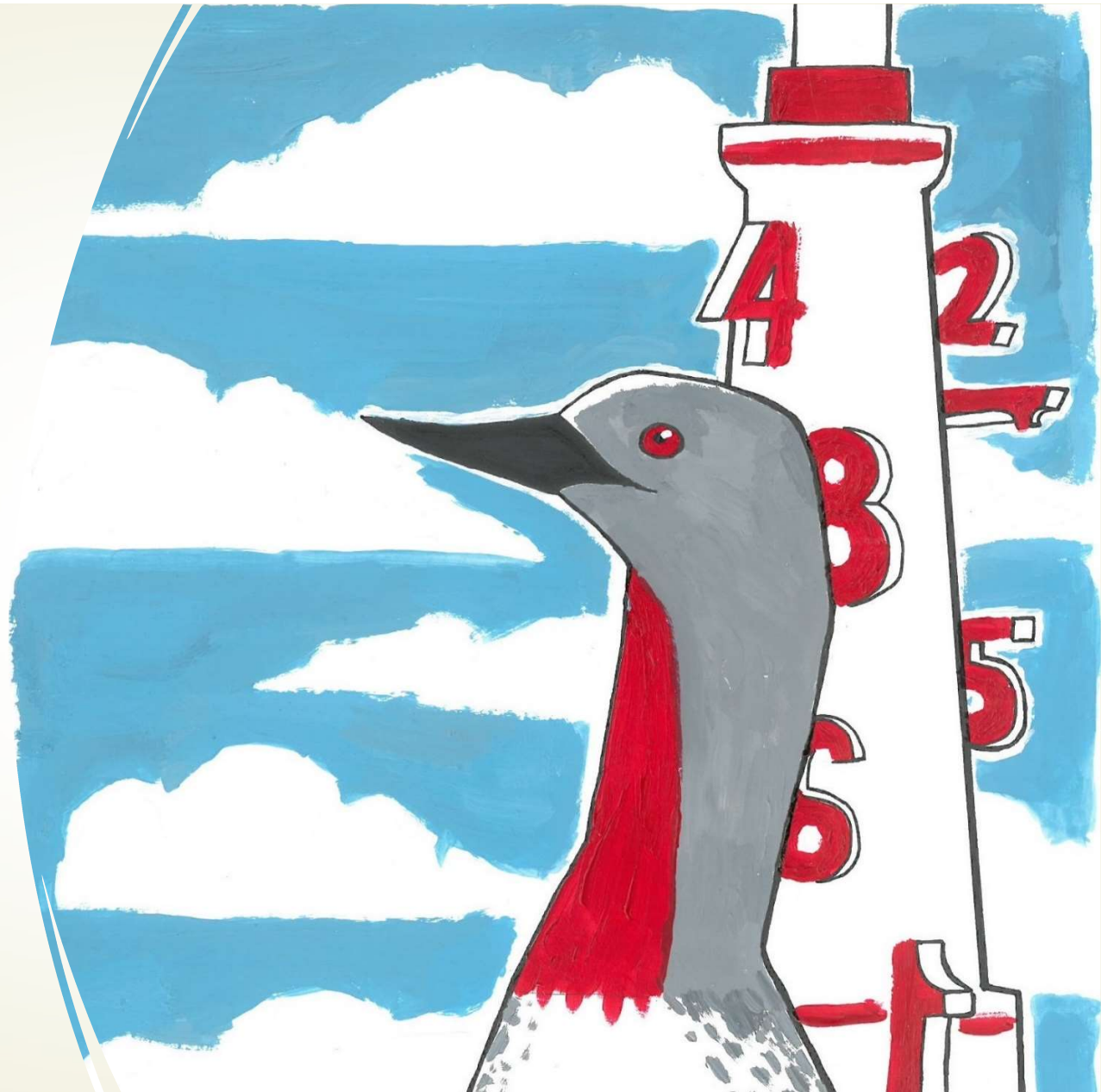
Outi Ervasti, KM, HM, rehtori, Kaakkurin koulu, Oulu  
19.8.2022

Kaakkurin yhtenäisperuskoulu,  
Hyvinvoiva kasvuyhteisö

- 800 oppilasta luokilla 1-9
- 6 alueellista erityisryhmää
- joustavan perusopetuksen Jopo-ryhmä
- 2 valmistavan opetuksen ryhmää

Vahvuuksiamme:

- osallisuus
- yhteisöllisyys
- positiivinen pedagogiikka
- kansainvälisyys





# Yhteisövaikuttavuus Oulussa

- ▶ Yhteistyökumppaneina Oulun kaupunki, Itla, Oulun yliopisto, työelämäprofessori Mika Niemelä
  - ▶ Mallia pilotoimassa vuonna 2019 Kaakkurin palvelukeskittymä -> Käyttöönotto laajenemassa koko kaupungin toimintamalliksi.
  - ▶ Tavoitteena on luoda koko kaupunginosaa koskeva yhteistoimintamalli, jossa on mukana varhaiskasvatus, koulut, sosiaali- ja terveystalvet sekä kolmas sektori
  - ▶ Yhteisön idea on saada lapsen /nuoren arki toimivaksi ja verkostot tueksi.
- 
- ▶ Collective impact I. yhteisövaikuttavuus: Tapa ratkaista yhdessä monimutkaisia ongelmia, joihin liittyy useita toimijoita.
  - ▶ Yhteisövaikuttavuus syntyy näiden toimijoiden yhteiseen tavoitteeseen sitoutuneesta työstä.



# Yhteisövaikuttavuuden onnistumisen edellytykset

- ▶ Yhteinen tavoite
- ▶ Arviointi- / palautejärjestelmä
- ▶ Yhdessä päätetyt toimet
- ▶ Jatkuva vuoropuhelu
- ▶ Kehittämisen tukirakenne
- ▶ Aktiivinen johtaminen



# Systemiteoria

- Ihminen syntyy aina osaksi yhteisöä, ei koskaan pelkästään yksilöksi.
- Ihminen elää kasvaa ja kehittyy jatkuvassa arkisessa vuorovaikutuksessa. Yksilö oppii jatkuvasti itsestään vuorovaikutuksessa toiseen.
- Yksilö ja hänen ympärillään oleva systeemi hakee tasapainoa erilaisten systeemien ristipaineessa.
- On tärkeä pyrkiä ymmärtämään toiminnan tai tasapainon maisema ja sen logikkaa ilman, että pyrkii ensin muodostamaan mielipidettä oikeasta tai väärästä vrt. kaksi tapaa ymmärtää
- Auttamistyö monen systeemin yhteistyönä heti alusta alkaen, jolloin **arjen vuorovaikutus** on keskeisintä

# Pärjäävyys

- Pärjäävyys syntyy arjessa yksilön ja ympäristön vuorovaikutuksesta. (Luthar 2007, Rutter 2010).
- Ei ole yksilön ominaisuus vaan muodostuu aina suhteessa ympäristöön.
- Tunnistetaan lasta suojaavat tekijät.
- Arkiset toistuvat tapahtumat synnyttävät pärjäävyyden (tai pahoinvoinnin/syrjäytymisen)
- Pärjäävyys syntyy toimivassa arjessa ja tavoissa ratkaista ongelmia.
- Toimiva, tarpeeksi kannatteleva arki auttaa kriisin kohdatessa.
- Arjen ihmissuhteet ovat keskeisiä. -> Ovat osa ongelmanratkaisua.
- Arkea tukevat toiminnot saataville: harrastukset, aktiivisen vapaa-ajan mahdollisuudet.

# Käytännön keinoja opettajalle lapsen / nuoren tukemiseksi

Kun jokin muuttuu lapsen/nuoren/perheen tilanteessa ja jäät pohtimaan sitä esim. poissaolo, käytöksen muutos, mielialan lasku jne.

- Tapaa lapsi/nuori ja hänen huoltajansa **käykää keskustelu** aiheesta
- Jos tilanne sellainen ja haluat, niin **pyydä tueksi työkaveri**, älä jää yksin
- Palaverissa 1. luodaan ymmärrys tilanteesta, 2.määritellään mitä aiotaan tehdä, 3. työskennellään toimintajaksoittain (mitä teen ja milloin teen) ja 4. sovitaan säännöllisistä seurantatapaamisista (teinkö mitä sovittiin, oliko apua, mitä kannattaa tehdä jatkossa).
- Tehkää myös suunnitelma, jossa tavoitellaan (pieniä) **arjen** pärjäävyyttä ja **suojaavia tekijöitä** edistäviä toimenpiteitä
-





## Luuri, yhden puhelun periaate – Kaakkurin hv-keskuksen sosiaali- ja perhepalveluiden konsultaatiolinja

- ▶ Tarjolla ohjausta ja neuvontaa tilanteeseen, jos verkoston antama tuki ei ole riittävää ja viranomainen kokee, että perheellä on tarvetta sosiaali- tai terveydenhuollon palveluille.
- Puhelimeen vastaava perhesosiaalityön työntekijä esittää tarkentavia kysymyksiä sekä tarkastaa, onko lapsella asiakkuutta perhesosiaalityössä tai lastensuojelussa.
- Mikäli vanha asiakkuus on, ohjataan asiakas omalle työntekijälle.
- Uusien asiakkaiden kohdalla puhelun aikana sovitaan aika neuvonpidolle ja osallistujat.
- Luurin vastaava työntekijä kirjaa yhteydenoton sosiaalihuollosta vastaavaan viranomaiseen, jos perhesosiaalityön työntekijä osallistuu neuvonpitoon.
- Erillistä ilmoitusta soittajan ei tarvitse tehdä.





## Yksi puhelu riittää:

- Neuvonpito järjestetään **2. viikon kuluessa**, tiistai-iltapäivänä.
- Neuvonpitoon kutsutaan ne henkilöt, jotka ovat oleellisia perheen tuen tarpeisiin vastaamisen kannalta.
- Neuvonpidossa tehdään konkreettisia lupauksia siitä, mitä osallistujat tekevät lapsen/nuoren tai perheen avuksi ja tueksi.
- Neuvonpidosta järjestetään aina seurantaneuvonpito, jossa käydään läpi viime kerran lupaukset ja ovatko ne toteutuneet.
- Jatkotapaamisia sovitaan tarvittava määrä.



# Harrastukset vahvistamassa toimivaa arkea

- ▶ Harrastamisen Suomen malli: Oulussa Harrastusten aarrearkku
- ▶ Tavoitteena jokaiselle lapselle ja nuorelle mieluisa ja maksuton harrastus koulupäivän yhteydessä
- ▶ Haasteena: kuinka saamme heidät osallistumaan, jotka eniten harrastuksia tarvitsisivat?
- ▶ Oleellista: Nuorten osallisuus kerhojen suunnittelussa ja markkinoinnissa, rohkaistuminen aktiivisuuteen



## Yhteisövaikuttavuudessa on keskeistä:

- ▶ Lapsen / nuoren / perheen kokonaistilanteen hahmottaminen ja ymmärtäminen
- ▶ Luottamuksen ja arvostavan vuorovaikutuksen vahvistaminen
- ▶ Pärjäävyyden vahvistaminen
- ▶ Yhteistyön arvo: Jokainen toimija tuo oman palansa palapeliin.
- ▶ Selkeä toimintamalli, kaikkien sitoutuminen, jatkuva kehittäminen.



## Hyvinvointikoulun rakentamisen lähtökohtana on yhteinen ymmärrys siitä, mitä hyvinvointi on

### Hyvinvoinnin käsitteen muutos:

(Syväjärvi & Leinonen, 2019)

#### Perinteinen lähestymistapa:

- Terveyspainotteinen hyvinvointikäsitte, jossa korostuu yksilön fyysisen terveyden ja kuntoisuuden ylläpito, terveys- ja ravitsemuskasvatus sekä sairauksien ennaltaehkäisy.

#### Kokonaisvaltainen lähestymistapa:

- Pitää sisällään myös osallisuuden, sosiaaliset verkostot sekä hyvinvointia tukevan ympäristön ja palvelut.
- > Kokonaisvaltaisen hyvinvoinnin vahvistamiseen tarvitaan laajaa, monialaista yhteistyötä ja valmiutta pohtia omaa työnkuvaa.

## Hyvinvoinnin osatekijät koulussa (Konu, 2002)

- ▶ Koulun olosuhteet: ympäristö, koulutilat, ryhmäkokoo, kouluruokailu, turvallisuus jne.
- ▶ Sosiaaliset suhteet: oppimisilmapiiri, opettaja-oppilassuhde, johtaminen, vuorovaikutus, koulun yhteydet huoltajiin ja ympäröivään yhteisöön, jne.
- ▶ Mahdollisuus itsensä toteuttamiseen: Opiskelun merkityksellisyys, mahdollisuus itsetunnon kehittämiseen, palautteeseen, ohjaukseen, kannustukseen, vaikuttamiseen, jne.
- ▶ Terveystila: psykososiaaliset oireet, sairaudet, jne.

*Hyvinvoivassa kasvu-ympäristössä huomioidaan kaikki nämä osatekijät.*

## Kaakkurin koulun arvot ja toimintaohjeet

ARVO	ROHKEUS	REILUUS	VASTUULLISUUS
Käyttäytymisodotus (= tavoite)	Turvallinen ja myönteinen ilmapiiri	Hyvä kaveruus	Yhteisiin pelisääntöihin sitoutuminen
Toimintaohjeet (= opittavat taidot)	HYVÄKSYN ITSENI JA MUUT	AUTAN	OLEN REHELLINEN
	PUHUN MYÖNTEISESTI	KANNUSTAN	PIDÄN KIINNI SOVITUSTA
	USKALLAN TEHDÄ HYVÄÄ	OTAN KAIKKI MUKAAN	HUOLEHDIN YMPÄRISTÖSTÄNI

## Osallisuuden kaksi puolta (Thomas, 2007)

Sosiaalinen osallisuus	Poliittinen osallisuus
<ul style="list-style-type: none"><li>• Kuuluminen yhteisöön</li><li>• Toimivat suhteet</li><li>• Hyväksytyksi tuleminen</li><li>• Turvallinen asema osana yhteisöä</li></ul>	<ul style="list-style-type: none"><li>• Päätöksenteko ja vaikuttaminen</li><li>• Osallistuminen</li><li>• Muutosmahdollisuuksien näkeminen</li><li>• Vallan ja vastuun jakaminen</li></ul>



# Koulun roolin muutos hallinnollisena organisaationa ja julkisen palvelun tuottajana on hyvä tunnistaa

Käsitys koulun roolista vaikuttaa asenteisiin, rooleihin, tehtäväkuvaan, tavoitteisiin jne. (Tuurnas & Haveri, 2017; Jäppinen, 2011)

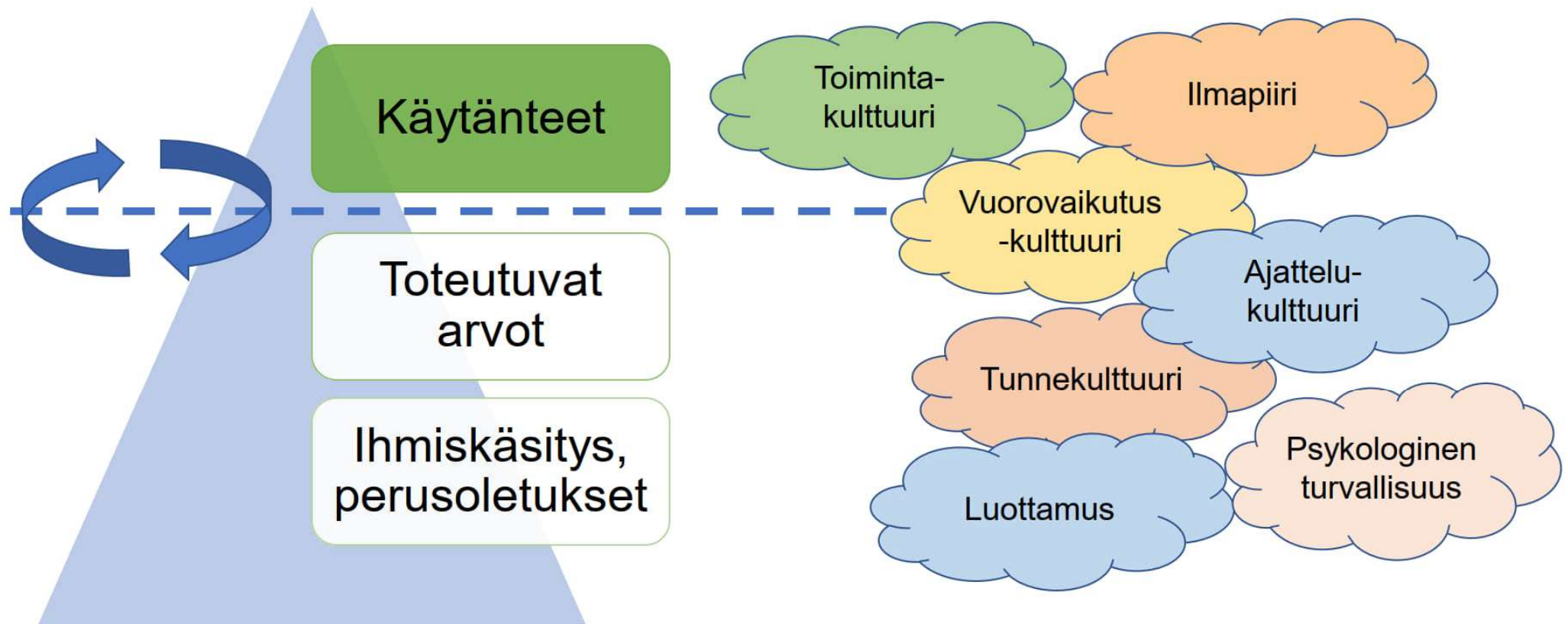
## Julkisten palveluiden hallintoideologiat:

- ▶ **Perinteinen julkinen hallinto:** Kontrolli, tarkkaan määritellyt säännöt, hierarkia, byrokratia, viranomainen vs. hallintoalamainen; lain noudattamisen velvollisuudet ensisijaisempia kuin kuntalaisten tarpeet; opettajan roolina opettaa, oppilaan roolina vastaanottajan rooli
- ▶ **Uusi julkisjohtaminen:** Yritysjohtamisen opit; ajatus oppilaista ja perheistä asiakkaina; koulun rooli palveluiden tuottajana
- ▶ **Uusi julkinen hallinta:** Verkostot, moniammatillisuus, yhteisöllisyys, osallisuus, kuntalaiset mukana kehittämässä palveluita, kokonaisvaltainen hyvinvointikäsitys; oppilas aktiivisena toimijana ja osallisena

Vaikka siirrytään hallintoideologiasta toiseen, eri ideologioiden vaikutusta on edelleen havaittavissa.

On hyvä arvioida, mikä on säilyttämisen arvioista, mistä on tarpeen luopua.

# Organisaatiokulttuuri



## Lasten ja nuorten hyvinvointia edistäviä tekijöitä Kaakkurin koulussa:

- ▶ Yhteisesti jaettu kokonaisvaltainen hyvinvointikäsitys
- ▶ Jokaisella aikuisella on valmius edistää oppilaiden osallisuutta ja hyvinvointia.
- ▶ Luokan hyvää ilmapiiriä kehitetään jatkuvasti ja määrätietoisesti, ja tälle annetaan aikaa. Oppilaat asettavat tavoitteet hyvinvointiprofiilikyselyn tulosten pohjalta.
- ▶ Asenteet: Nähdään lapsi ja nuori yhteisön arvostettuna jäsenenä, jonka osallisuutta tuetaan määrätietoisesti lapsen ikätasoon sopivalla tavalla.
- ▶ Henkilöstö ja oppilaat ymmärtävät, mistä osallisuudessa on kyse ja tunnistavat oman roolinsa sen edistämässä. Sosiaalisen ja poliittisen osallisuuden taitoja harjoitellaan.
- ▶ Arvostetaan oppilaan asiantuntijuutta. Otamme oppilaat mukaan oppilaskunnan ja tukioppilastoiminnan lisäksi kehittämistyöryhmiin: kestävä kehitys, koulukirjasto, kouluruokailu, välituntitoiminta, yhteisöllinen oppilashuoltoryhmä, koti-koulutoimikunta, jne.
- ▶ Huolehdimme myös informaatio- ja suunnitteluosallisuudesta liittyen mm. lukuvuoden tavoitteissa etenemiseen ja ajankohtaisiin asioihin.
- ▶ Hyvinvointi- ja tunnetaitokasvatus on suunnitelmallista ja systemaattista. Mm. säännölliset hyvinvointitaitotunnit kaikille oppilaille oman ikätasoisien ohjelman mukaisesti.
- ▶ Vahvistamme yhteisöllisyyden kokemusta järjestämällä juhlia, tapahtumia ja tempauksia.
- ▶ Aktiivinen, monipuolinen yhteydenpito huoltajiin, vapaamuotoiset kohtaamiset ja huoltajien vierailut koulun arjessa.



Kiitokset mielenkiinnosta!