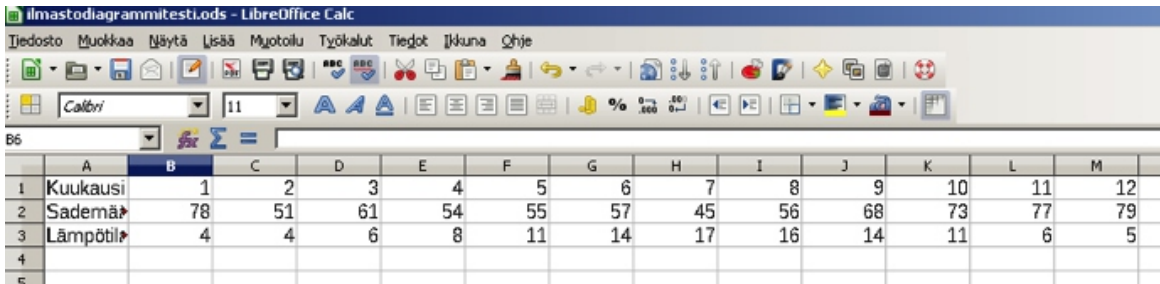
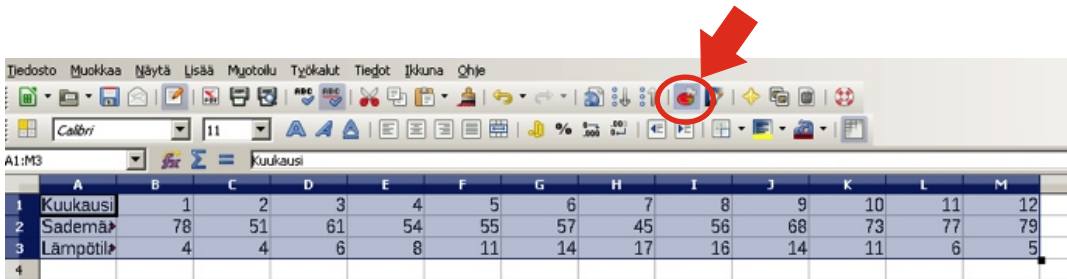


Näin laadit ilmastodiagrammin Libre Officen taulukkolaskentaohjelmalla. Ohje on laadittu käyttäen Libre Officen versiota 4.2.2.1. Voit ladata ohjelmiston omalle koneellesi osoitteesta [fi.libreoffice.org](http://fi.libreoffice.org).

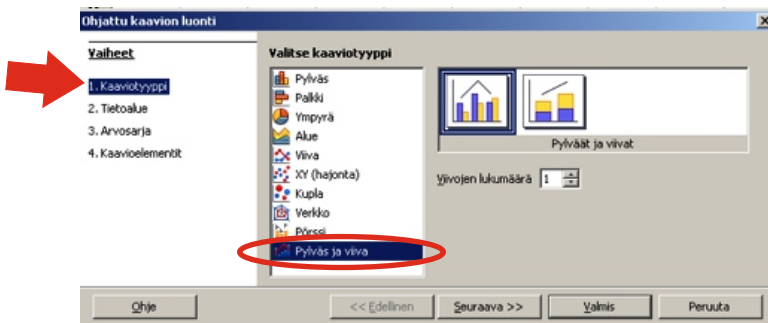


	A	B	C	D	E	F	G	H	I	J	K	L	M
1	Kuukausi	1	2	3	4	5	6	7	8	9	10	11	12
2	Sademäärä	78	51	61	54	55	57	45	56	68	73	77	79
3	Lämpötilä	4	4	6	8	11	14	17	16	14	11	6	5

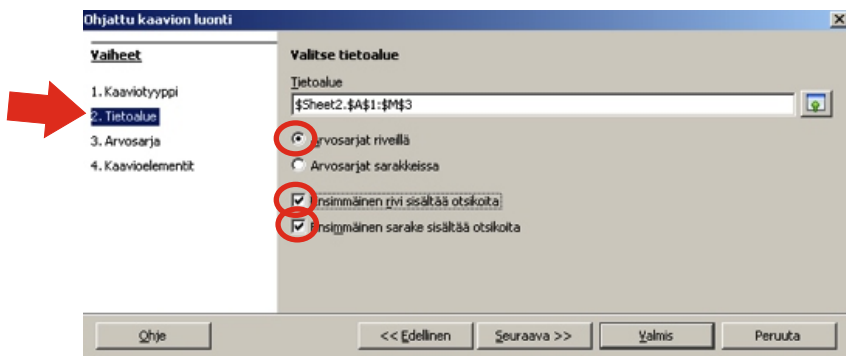
1. Avaa ensin Libre Office -ohjelmisto ja aloita uusi laskentataulukko. Avaa valmis taulukkotiedosto tai syötä tutkimasi paikkakunnan ilmastotiedot kuvan mukaan. On tärkeää, että rivien järjestys on kuvan mukainen: **Ensimmäisen kuukausien otsikot, sitten sademäärät ja lopuksi lämpötilat.**



2. Maalaa hiirellä koko aineistosi. Valitse sitten yläpalkista **Kaavio**-painike.

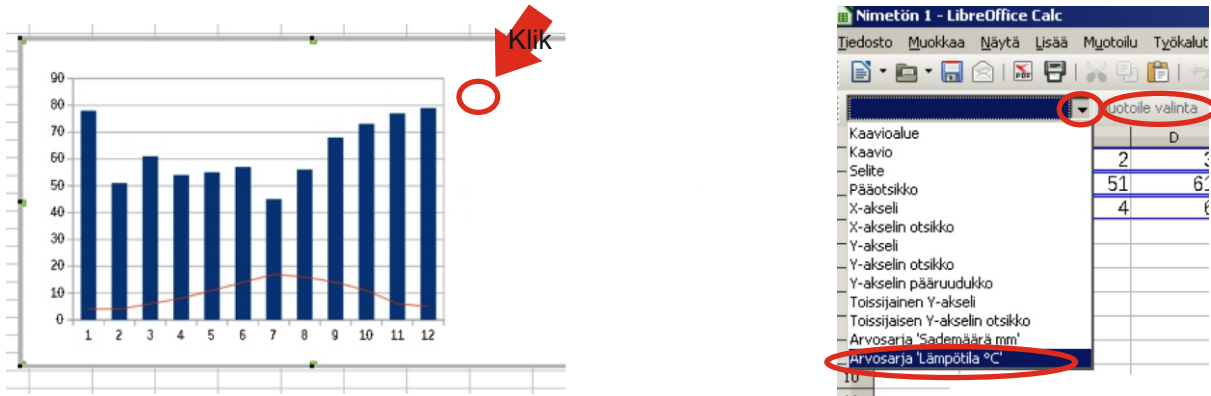


3. Valitse **kaaviotyyppi**ksi *Pylväs ja viiva*.



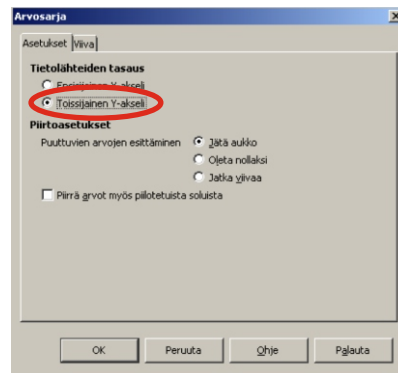
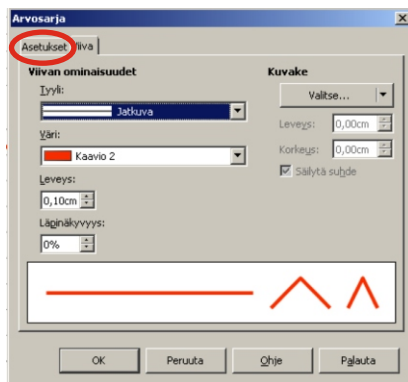
4. Muokkaa *tietoalue* siten että arvosarjat ovat riveillä, sekä ensimmäinen rivi ja sarake sisältämään otsikoita. Paina lopuksi **Valmis**. Muista myös tallentaa välillä työsi!

5. Nyt näet ensimmäisen version diagrammistasi. Lisää seuraavaksi **toinen y-akseli**, että saat lämpötilalle ja sademäärälle omat Y-akselit. Tuplaklikkaa kaaviota tyhjästä kohdasta. Valitse yläreunan pudotusvalikosta arvosarja *Lämpötila °C* käsittelyyn, klikkaa *Muotoile valinta*.

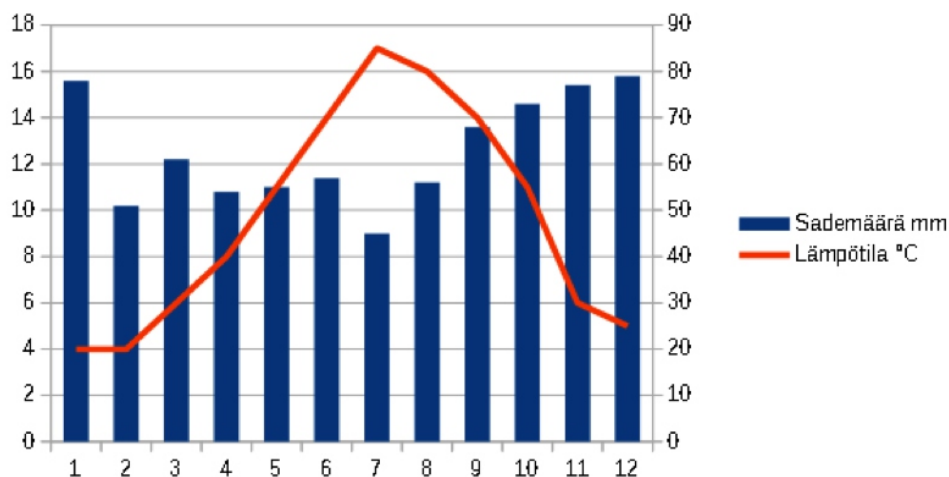


6. Valitse avautuvasta ikkunasta *Asetukset*. Muuta tietolähteiden tasausvalinnaksi *Toissijainen Y-akseli*.

Voit muuttaa sekä lämpötilan että sademäärän y-akselin asetuksia toissijaiseksi ja ensisijaiseksi sen mukaan, kummalle puolelle haluat akselit lopullisessa kaaviossa.

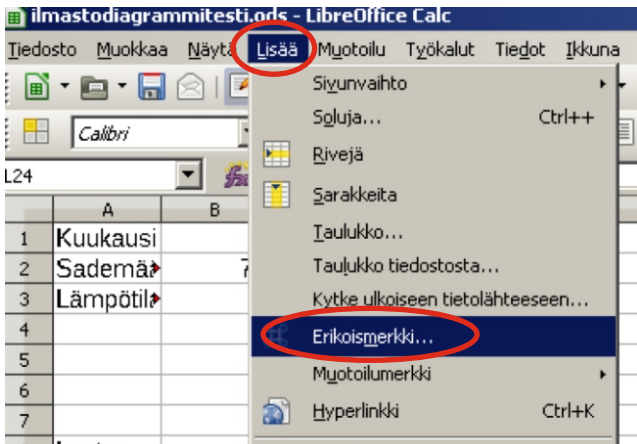


7. Diagrammisi on nyt viimeistelyä vaille valmis!

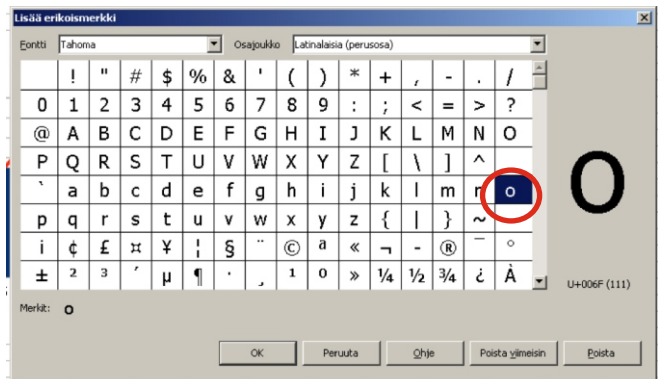


## Diagrammin viimeistely: Selitteiden lisäys ja viivan paksuuden muutos

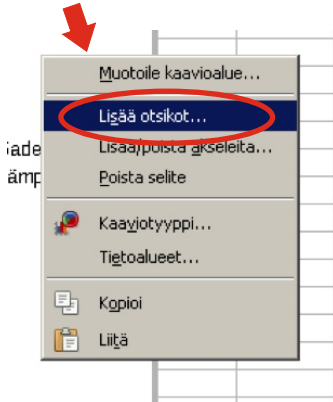
8. Tarvittaessa voit lisätä asteen merkin erikoismerkkien kautta. Valitse yläpalkista *Lisää* ja sieltä kohta *Erikoismerkki*.



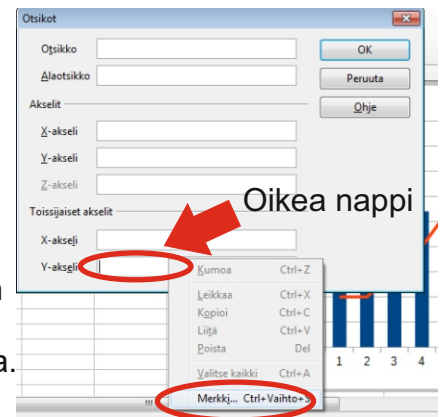
Valitse asteen merkki avautuvasta luettelosta ja paina OK. Merkki ilmestyy siihen kohtaan tekstiä, mitä olit kirjoittamassa ennen kuin aloit lisäämään erikoismerkkejä.



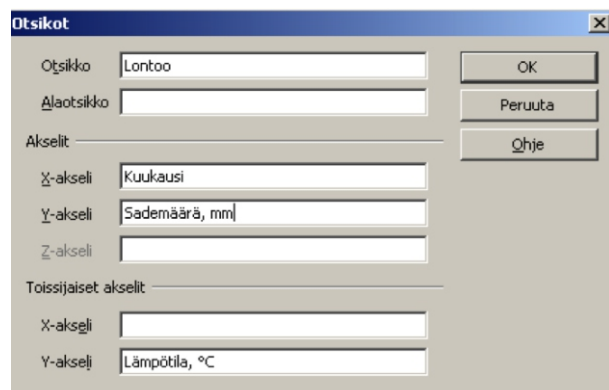
9. Lisää seuraavaksi otsikot diagrammiisi. Tuplaklikkaa jälleen tyhjää kohtaa kaaviostasi ja klikkaa sen jälkeen samasta kohdasta hiiren oikealla painikkeella. Valitse avautuvasta ikkunasta *Lisää otsikot*. Nimeä otsikot kuvan mukaisesti.



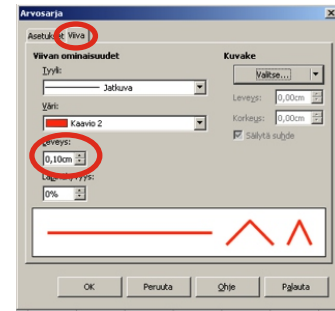
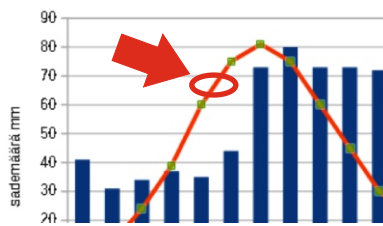
Erikoismerkit on lisättävä otsikoihin hieman eri tavalla kuin taulukkoteksteihin äsken neuvottiin. Paina hiiren oikeaa painiketta kohdassa, johon haluat erikoismerkin. Valitse avautuvasta valikosta *Merkki*. Nyt pääset valitsemaan asteen merkin. Merkin voi lisätä myös kopiomalla sen toisesta paikasta.



Esimerkki otsikoinnista.

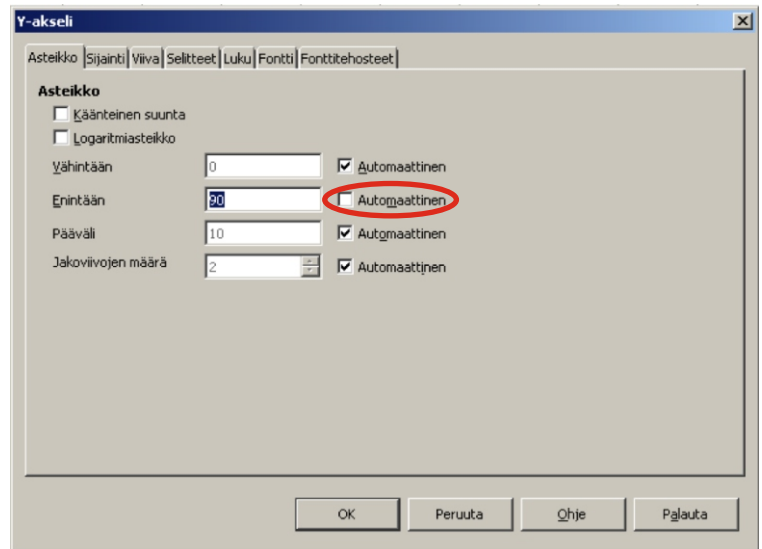
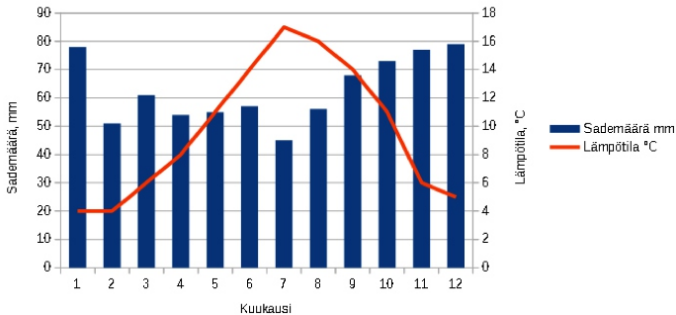


10. Muokkaa myös lämpötiläkäyrän paksuutta. Tuplaklikkaa käyrää, valitse *Viiva* ja muuta viivan *Leveyttä*. 0,1 cm on sopiva arvo.



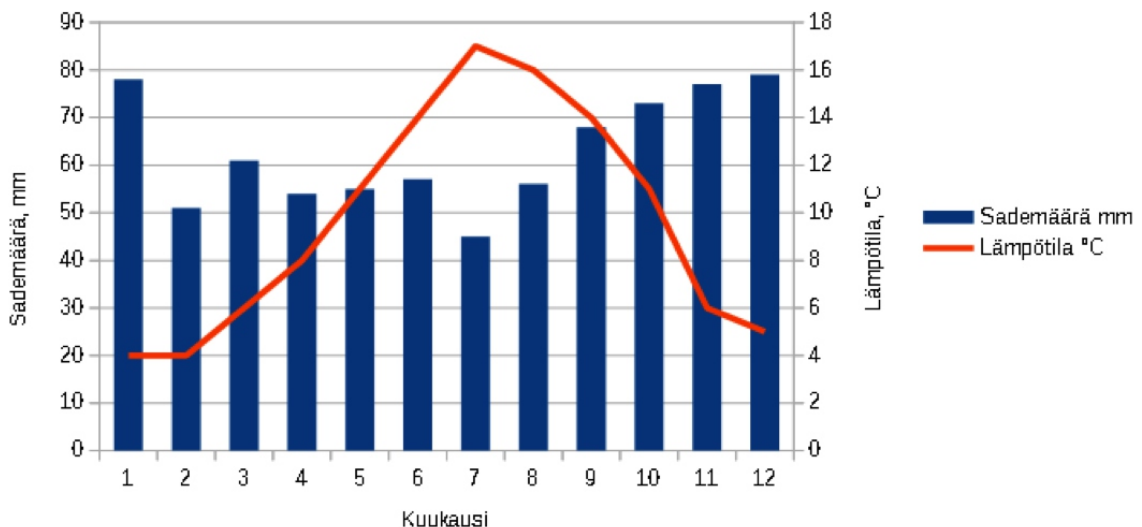
Lontoo

Lontoo



11. Diagrammisi on valmis! Jos teet diagrammeja useammalta paikkakunnalta, ja haluat että akselien asteikot ovat yhteneviä, voit vielä muokata niitä käsin. Tuplaklikkaa akselin pystyviivaa ja muokkaa *Enintään*-kohtaa käsin. Voit lopuksi siirtää diagrammin tekstiasiakirjaan *copy* ja *paste* -toimintojen avulla.

Lontoo



Lontoon ilmastodiagrammi