

Rakenne alkuperäisten suunnitelmien mukaan:

50 mm	Teräsbetoni
	Kosteudeneristys/sively
60 mm	Teräsbetoni
	Maa

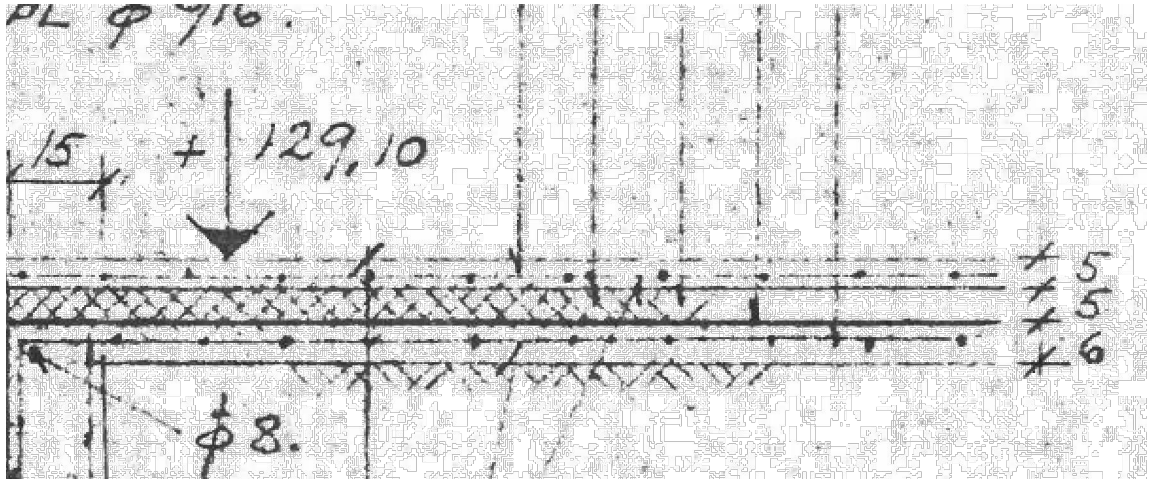
Korjausvaihtoehdot:

Vaihtoehto 1

- pintojen puhdistus ja maalaus

Vaihtoehto 2 ja 3:

- uusitaan perusmaasta alkaen



Rakenne kuntotutkimuksen mukaan:

2 mm	vinyylilaatta/muovimatto
1	liima ja tasoite (puutyöluokassa 14 mm vaneri)
65...145 mm	Teräsbetoni
50...75 mm	Lastuvillalevy/Toja Pikisively
50...60 mm	Teräsbetoni Täyttö

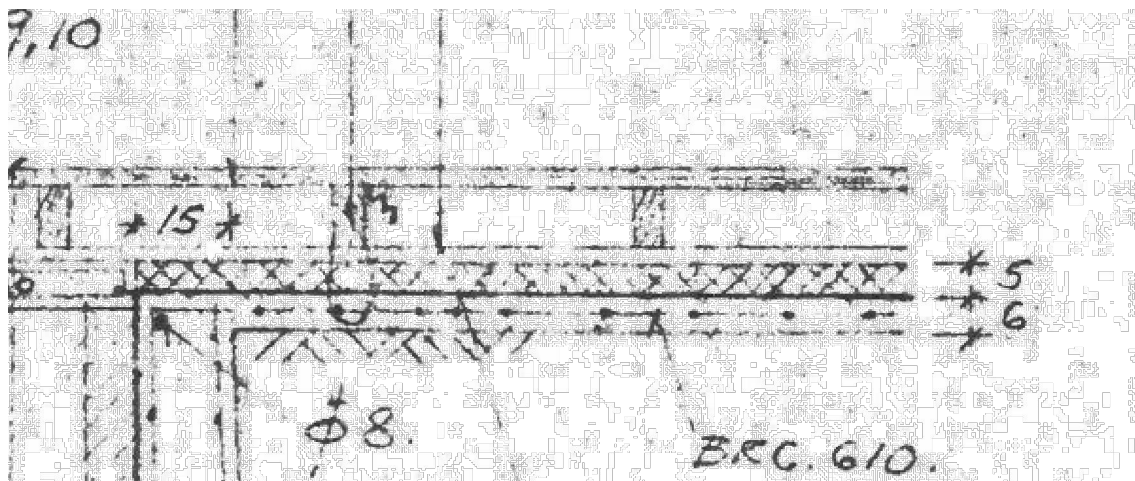
Korjausvaihtoehdot:

Vaihtoehto 1

- alapohja-seinäliittymien kittaus
- eristekerroksen alipaineistus

Vaihtoehto 2 ja 3:

- uusitaan perusmaasta alkaen



Rakenne kuntotutkimuksen mukaan:

2 mm	Vinyylilaatta
1 mm	Liima ja tasoite
55-65 mm	Teräsbetoni
	Rakennuspaperi
160 mm	Hiekka
	Kosteudeneristys/sively
60-70 mm	Teräsbetoni
	Täyttö

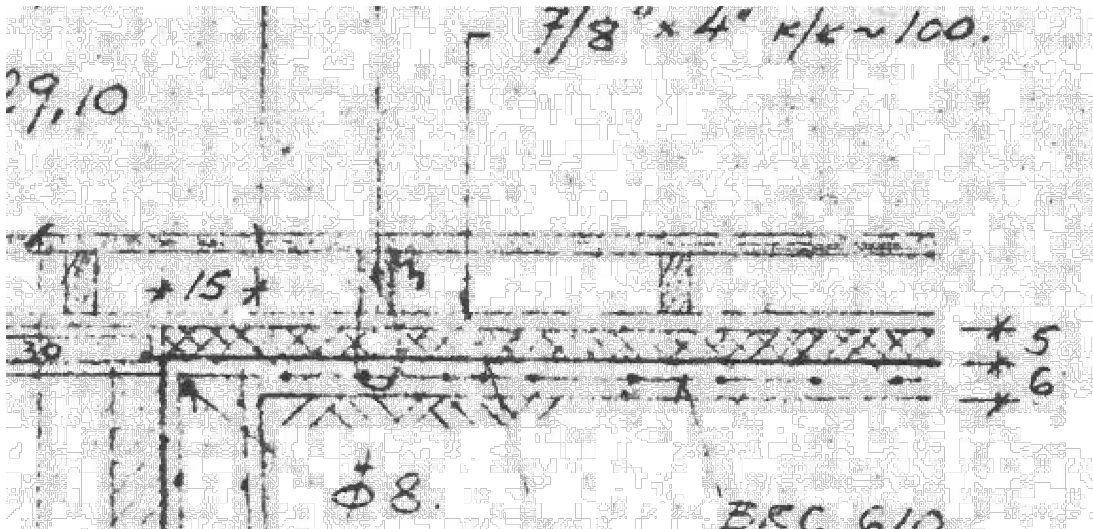
Korjausvaihtoehdot:

Vaihtoehto 1

- alapohja-seinäliittymän kittaus

Vaihtoehto 2 ja 3:

- uusitaan perusmaasta alkaen



Rakenne kuntotutkimuksen mukaan:

2 mm	Vinyylilaatta
22 mm	Ponttilaudoitus
3 mm	Kovalevy
23 mm	Harvalaudoitus puukiiloin
100x50 mm	Puukoolaus
	Ilmaväli ja muha
	Pikisively
80 mm	Teräsbetoni
	Soratäyttö

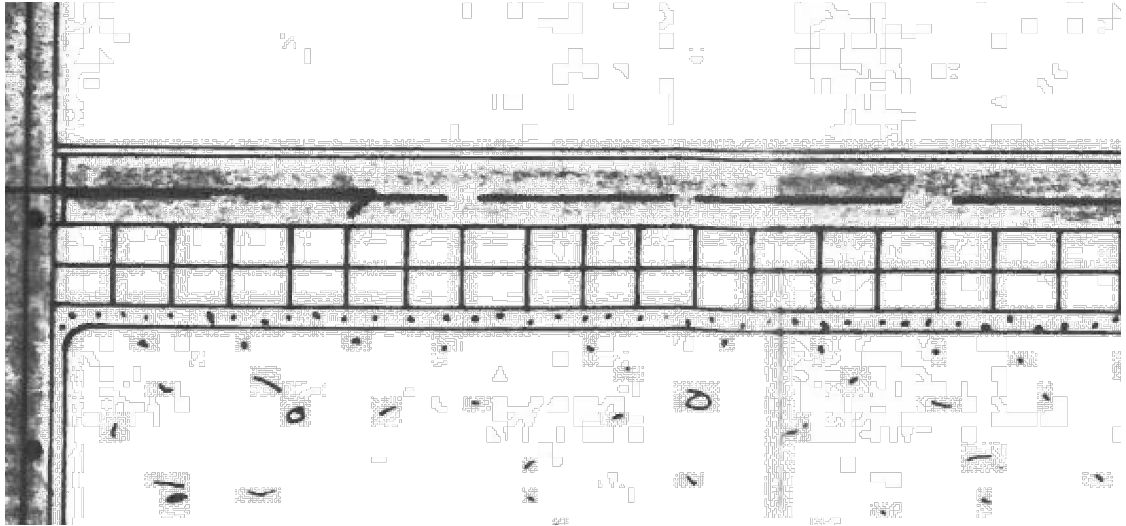
Korjausvaihtoehdot:

Vaihtoehto 1

- puulattian avaus seinäliittymissä
- alapohja-seinäliittymien kittaus
- eristetilan alipaineistus

Vaihtoehto 2 ja 3:

- uusitaan perusmaasta alkaen



Rakenne alkuperäisten suunnitelmien mukaan:

100 mm	Teräsbetoni
100 mm	EPS
	Tasaushiekka
	Suodatinkangas tms.
	Tiivistetty sora

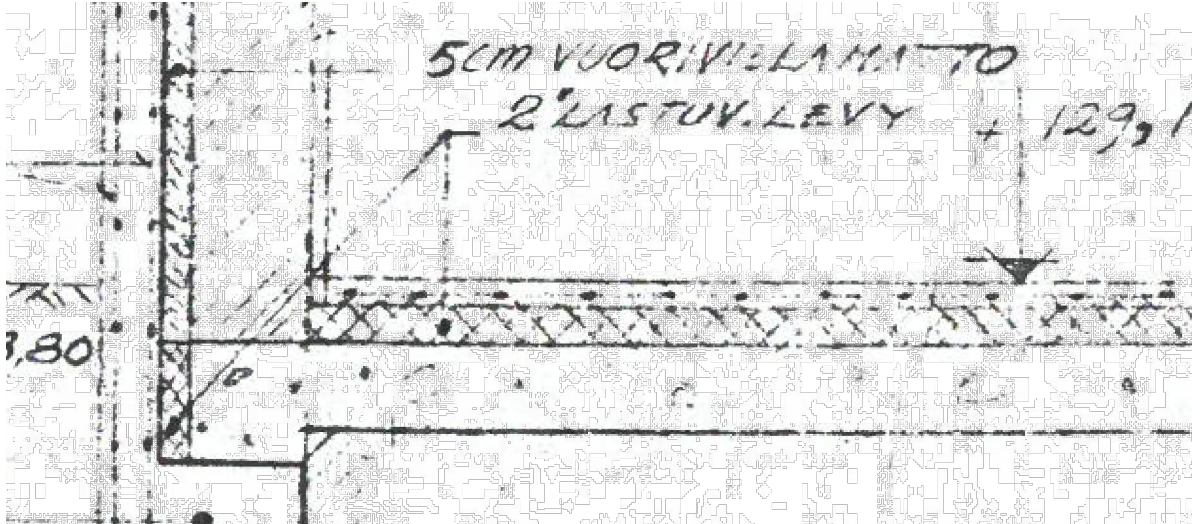
Korjausvaihtoehdot:

Vaihtoehto 1

- alapohja-seinäliittymien kittaus

Vaihtoehto 2 ja 3:

- tiivistys vedeneristyskaistalla



Rakenne alkuperäisten suunnitelmien mukaan:

40 mm	Teräsbetoni
50 mm	Lastuvillalevy/Toja
140 mm	Teräsbetoni Kellaritila

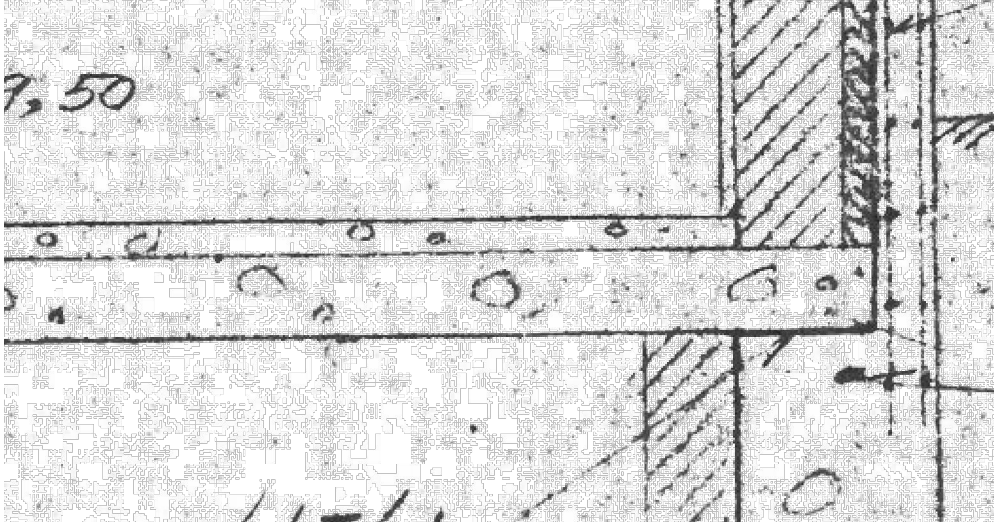
Korjausvaihtoehdot:

Vaihtoehto 1

- välipohjaliittymien tiivistäminen
- eristekerroksen alipaineistus

Vaihtoehto 2 ja 3:

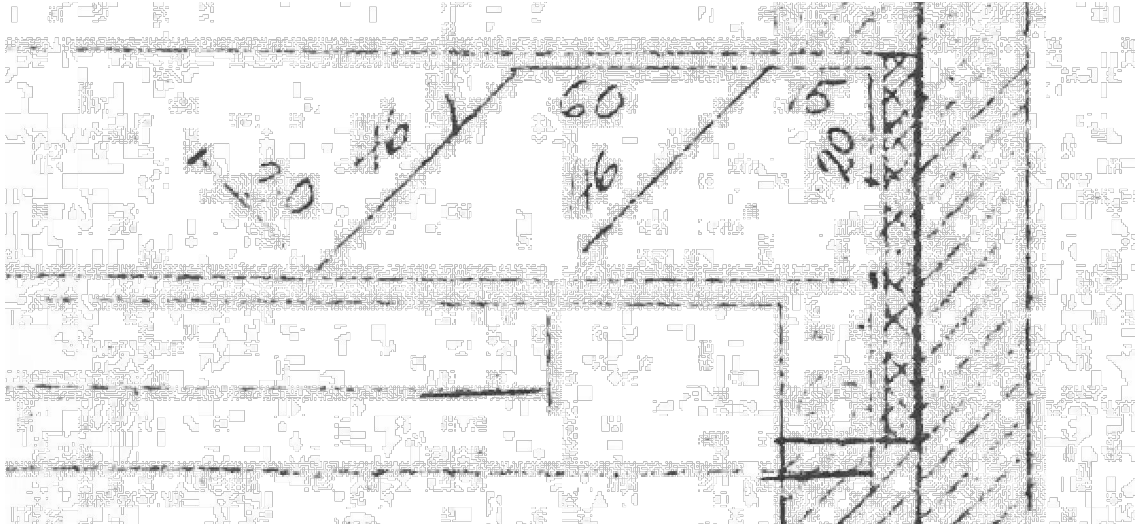
- uusitaan kantavaan rakenteeseen asti



Rakenne alkuperäisten suunnitelmien mukaan:

60 mm Teräsbetoni
140 mm Teräsbetoni
Kellaritila

Korjausvaihtoehdot:
Ei toimenpiteitä



Rakenne alkuperäisten suunnitelmien mukaan:

40 mm	Pintalaatta
60 mm	Ylälaatta
410 mm	Teräsbetonipalkki

Seinäliitoksessa Tojalevy ja liikuntasauaman kohdalla lisäksi kovalevy

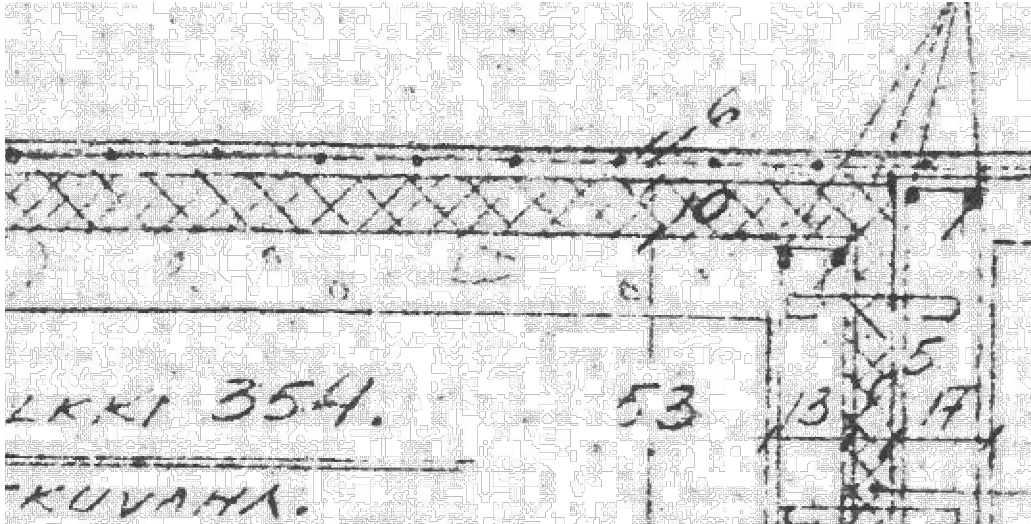
Korjausvaihtoehdot:

Vaihtoehto 1

- merkkiainekokeet seinäliitoksiin
- liikuntasauaman kittaus

Vaihtoehto 2 ja 3:

- välipohja-seinäliittymien tiivistäminen
- kovalevyn poisto
- pohjanauha
- elastinen sauma
- pintalista



Rakenne alkuperäisten suunnitelmien mukaan:

60...80 mm	Teräsbetoni
50...100 mm	Lastuvillalevy/Toja
150 mm	Teräsbetoni

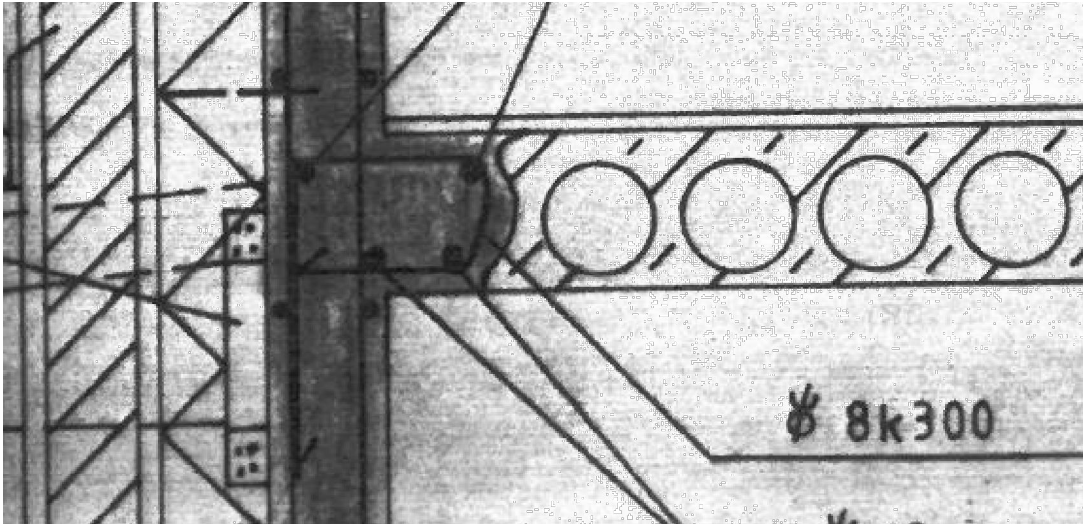
Korjausvaihtoehdot:

Vaihtoehto 1

- lastuvillalevyn mikrobiologisen kunnon selvittäminen materiaalinäytteellä

Vaihtoehto 2 ja 3:

- pintalaatan ja lastuvillalevyn uusiminen



Rakenne alkuperäisten suunnitelmien mukaan:

220 mm Pinnoite
 Ontelolaatta

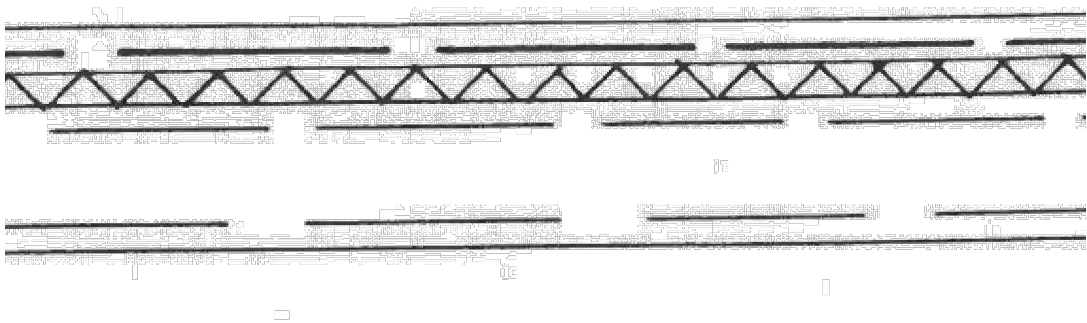
Korjausvaihtoehdot:

Vaihtoehto 1 ja 2

- ei toimenpiteitä

Vaihtoehto 3:

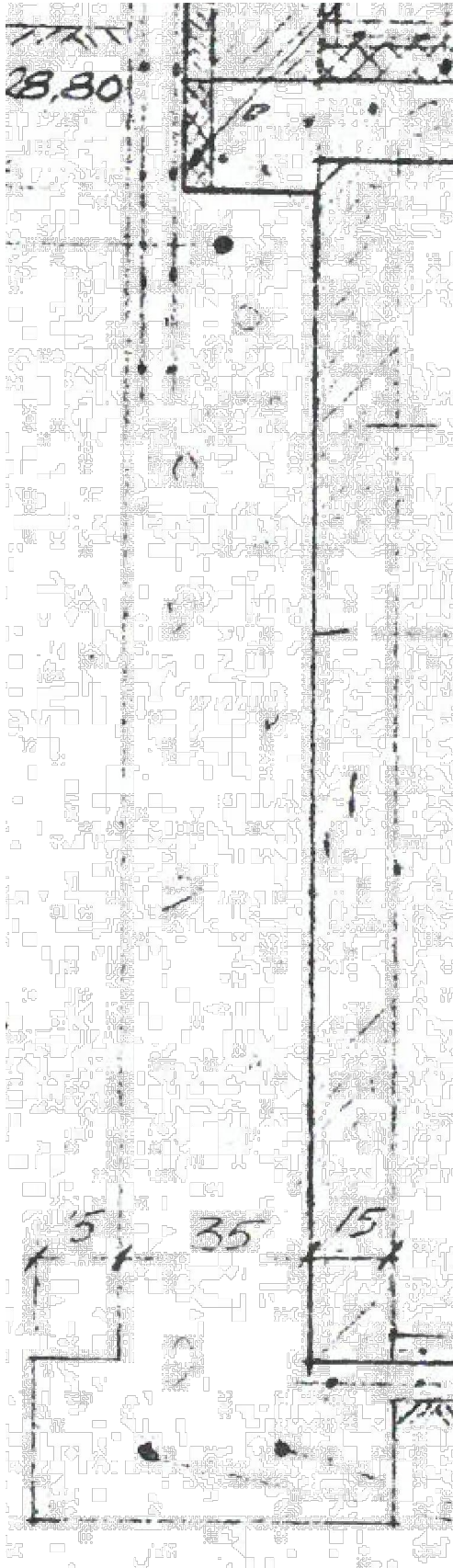
- pinnoitteen uusinta



Rakenne alkuperäisten suunnitelmien mukaan:

60 mm	Teräsbetoni
50 mm	Villa
200 mm	Ontelolaatta

Korjausvaihtoehdot:
Ei toimenpiteitä



Rakenne alkuperäisten suunnitelmien mukaan:

350 mm Teräsbetoni
 Kosteydeneristys/sively
½ kiven Tiiliverhouk

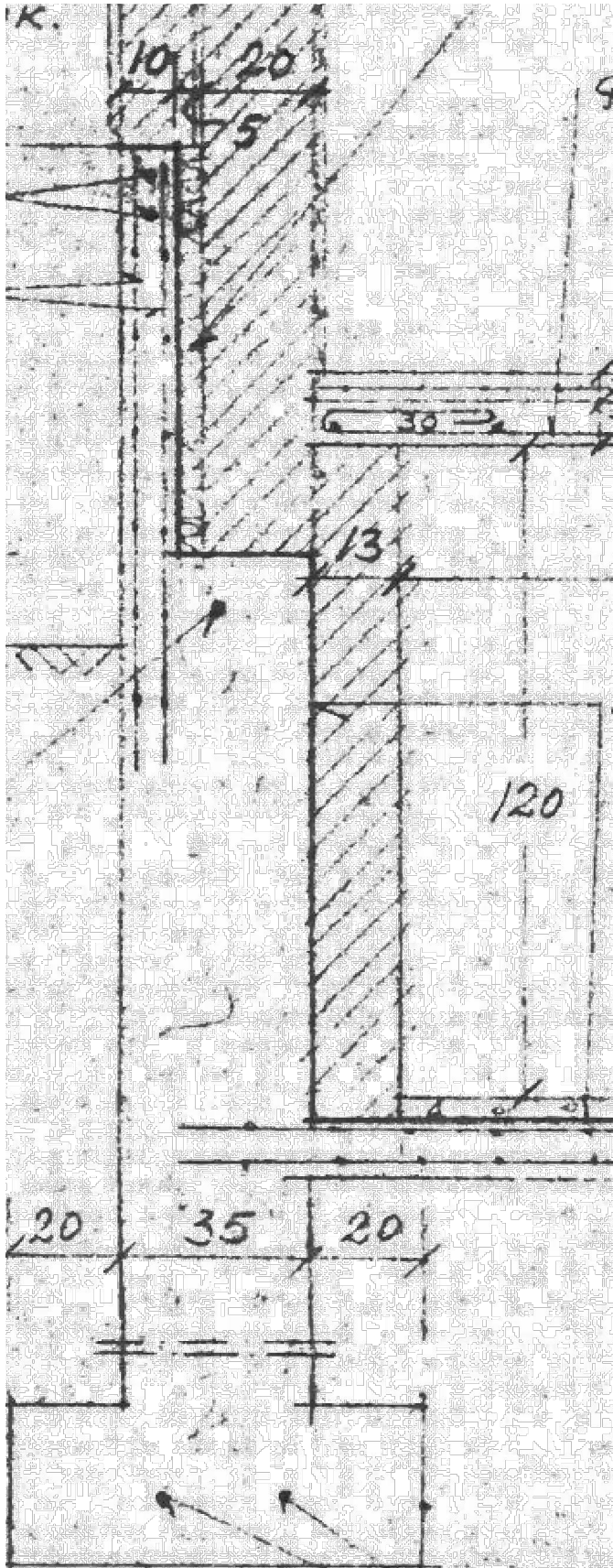
Korjausvaihtoehdot:

Vaihtoehto 1

- kellarin alipaineistus

Vaihtoehto 2 ja 3

- verhouksen ja vedeneristeen uusinta



Rakenne kuntotutkimuksen mukaan:

Ulkoseinä

380-390 mm Rappaus
Tiili

Sokkeli

80 mm Betoni
70 mm Mineraalivilla/ilmarako
Bitumi/bitumipaperi
Betoni

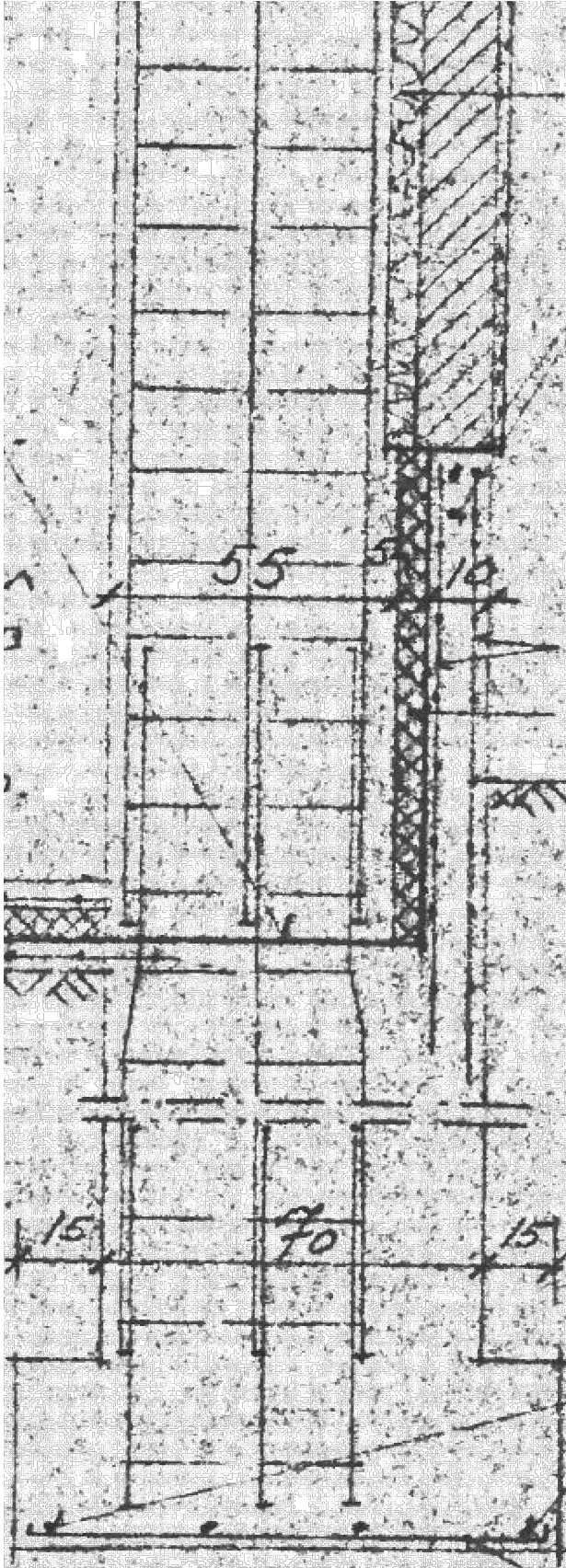
Korjausvaihtoehdot:

Vaihtoehto 1

- sokkelien sisäpinnan tiivistys
- sokkelien ulkopinnan halkeaminen korjaus

Vaihtoehto 2 ja 3:

- sokkelien ja halkaisueristeiden uusinta



Rakenne alkuperäisten suunnitelmien mukaan:

Ulkoseinä

	Rappaus
130 mm	Tiili
50 mm	Vuorivillamatto
	Teräsbetonipalkki

Sokkeli

100 mm	Teräsbetoni
50 mm	Lastuvillalevy/Toja
	Teräsbetonipalkki

Korjausvaihtoehdot:

Vaihtoehto 1:

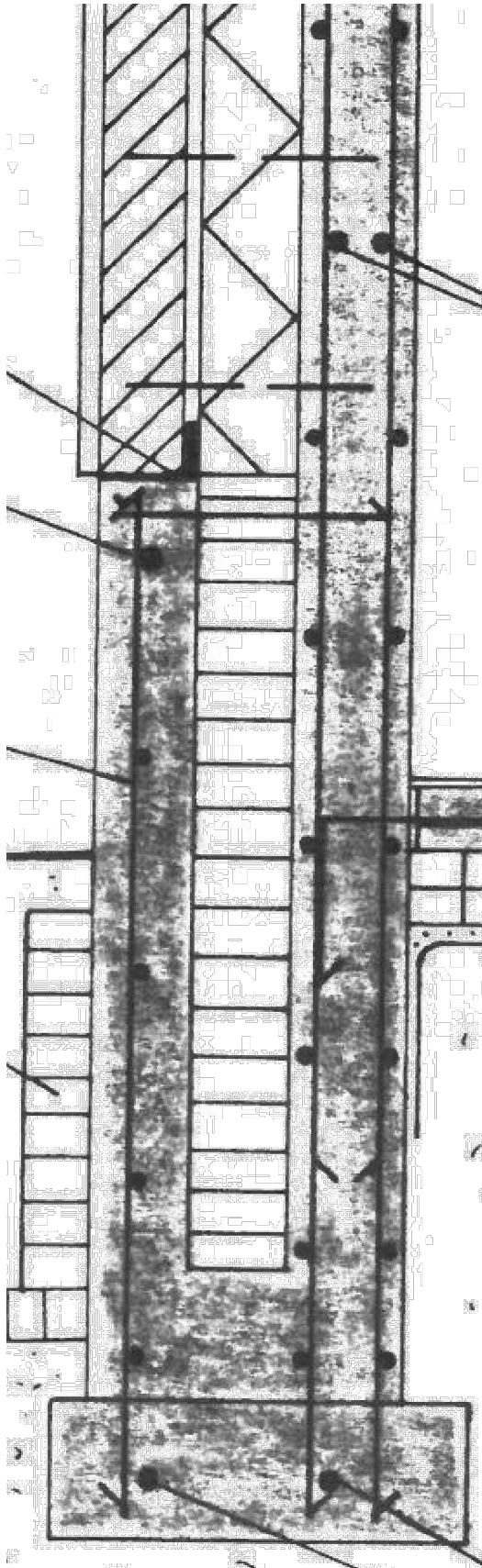
- alapohja-seinäliittymän tiivistys

Vaihtoehto 2:

- alapohja-seinäliittymän tiivistys
- sokkelien sisäpinnan tiivistys
- sokkelien ulkopinnan halkeamien korjaus
- pilari-seinäliittymän tiivistys

Vaihtoehto 3:

- sokkelin ja halkaisueristeen uusinta



Rakenne alkuperäisten suunnitelmien mukaan:

Ulkoseinä

13 mm	Rappaus
130 mm	Tiili
15 mm	Ilmarako
150 mm	Villa
160 mm	Teräsbetoni

Sokkeli

150 mm	Teräsbetoni
150 mm	EPS
160 mm	Teräsbetoni

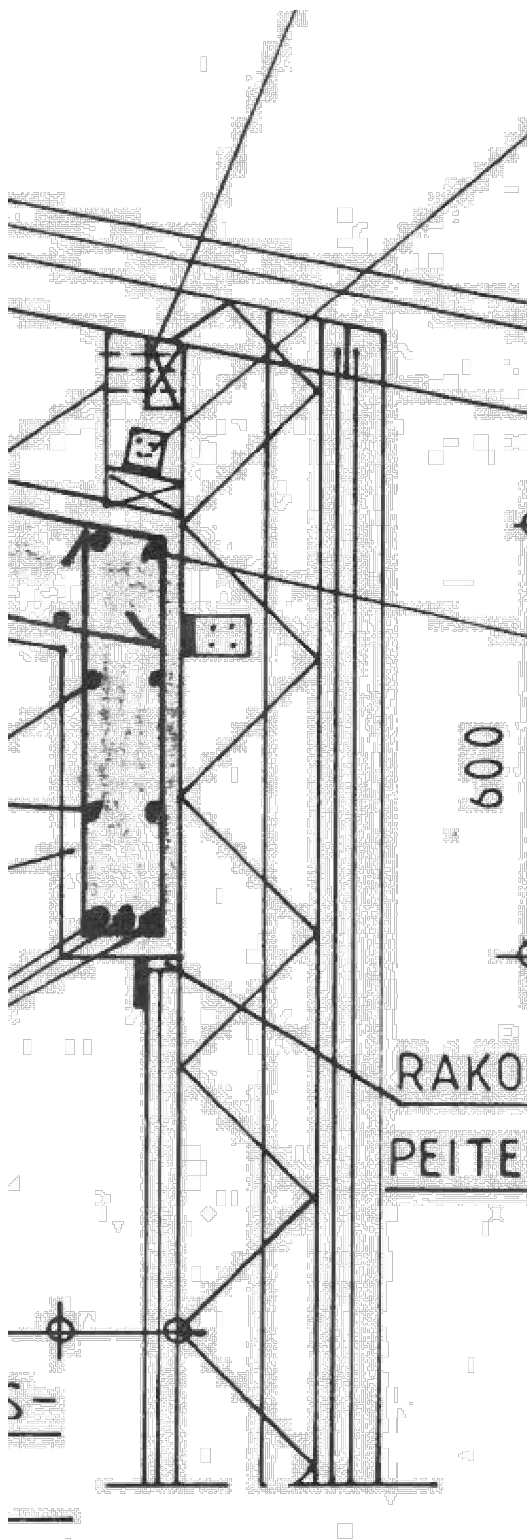
Korjausvaihtoehdot:

Vaihtoehto 1:

- lämmöneristeen kunnon tarkastaminen

Vaihtoehto 2 ja 3:

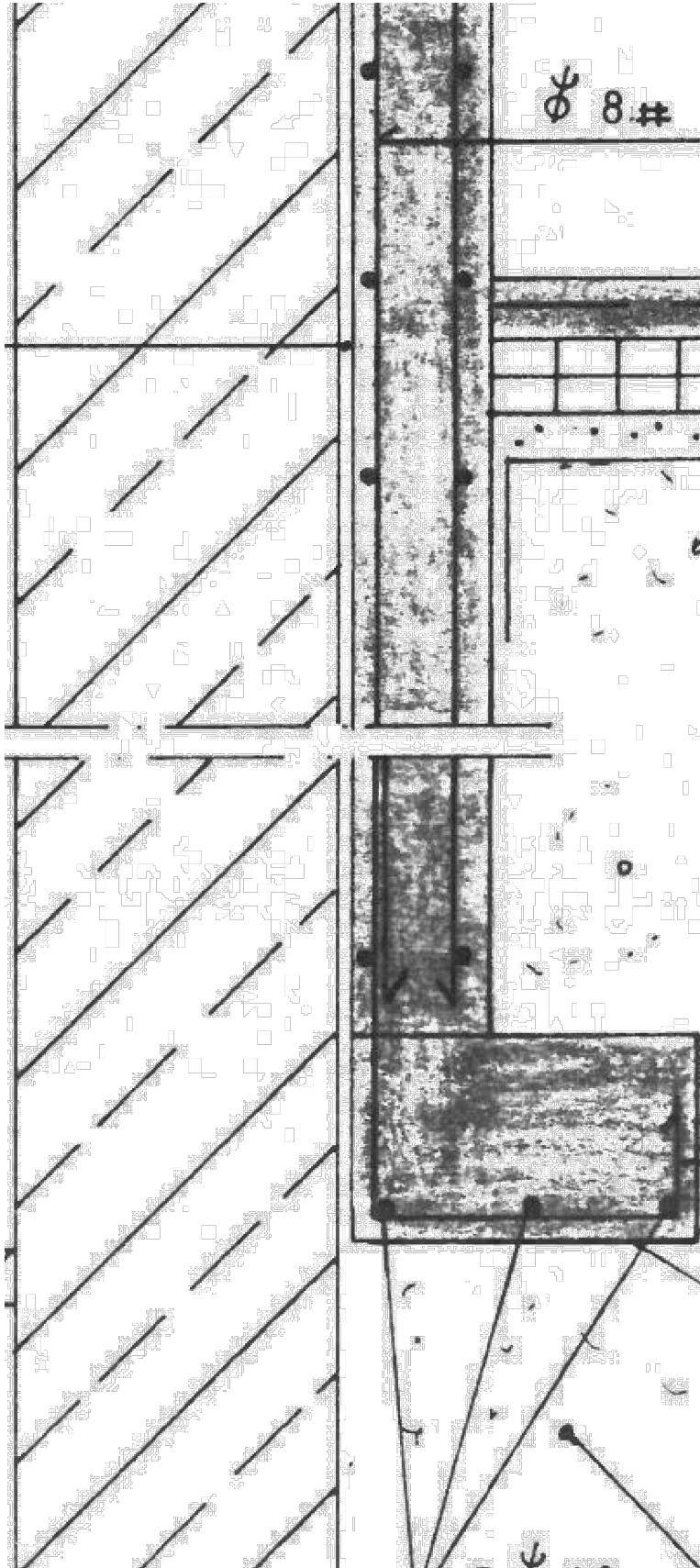
- sisäpinnan liittymien tiivistys
- sokkelin ulkopinnan halkeamien korjaus



Rakenne alkuperäisten suunnitelmien mukaan:

20 mm	Julkisivulevy Koolaus
200 mm	Villa Koolaus Sisäverhouslevy

Korjausvaihtoehdot:
Ei toimenpiteitä



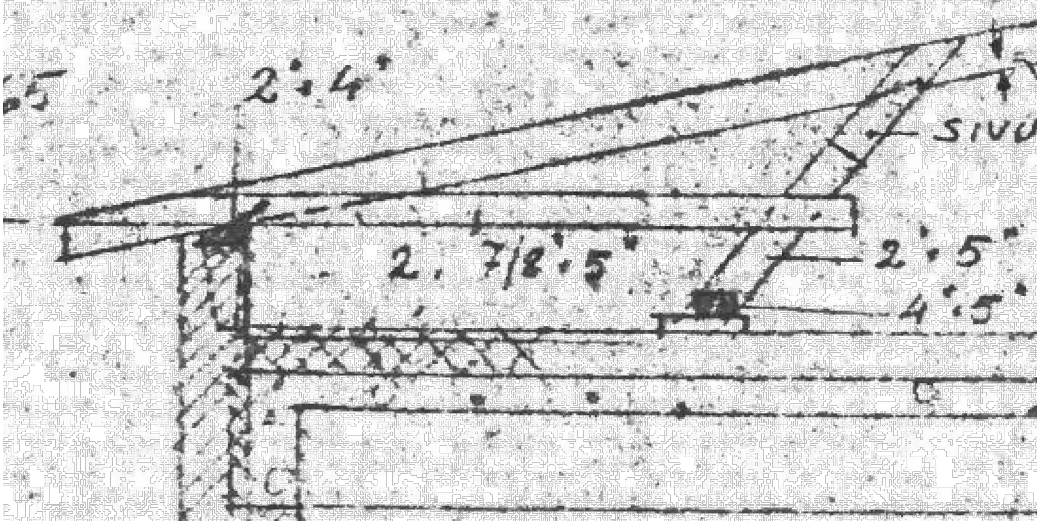
**Rakenne alkuperäisten
suunnitelmien mukaan:**

350 mm Tiili
Sokkelilevy
200 mm Teräsbetoni

Korjausvaihtoehdot:

Vaihtoehto 1, 2 ja 3

- liikuntasauaman tiivistäminen



Rakenne kuntotutkimuksen mukaan:

22x100 mm	Konesaumatta peltikate Puuruoteet k130 Vesikattokannattajat Ullakkotila
50 mm	Laasti tai betoni
125 mm	Lastuvillalevy/Toja Betonilaatta

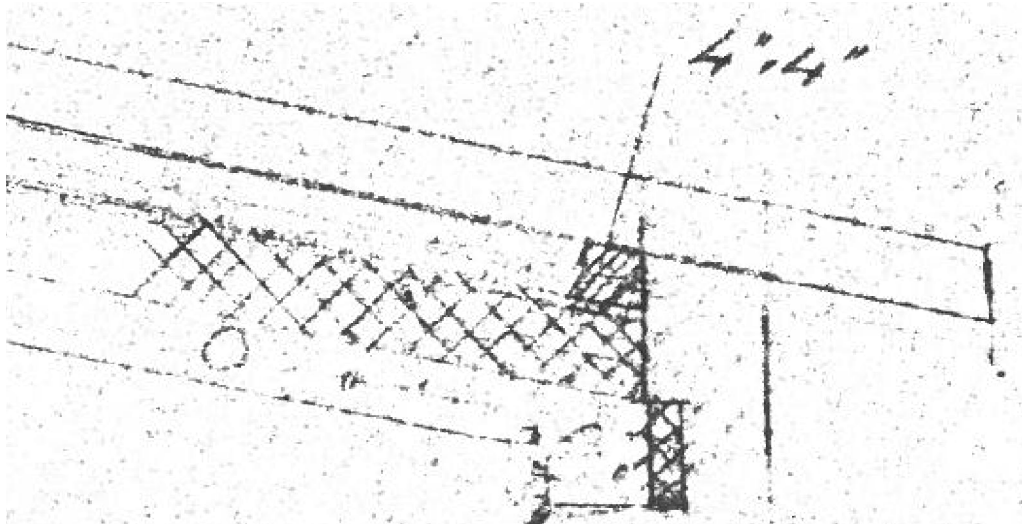
Korjausvaihtoehdot:

Vaihtoehto 1

- halkeamien ja läpivientien tiivistys

Vaihtoehto 2 ja 3:

- Toja-levyn poisto
- betonin hiekkapuhallus
- höyrynsulun ja lämmöneristeen uusinta



Rakenne alkuperäisten suunnitelmien mukaan:

	Vesikate
50x125 mm	Kattokannattajat Tuuletusrako/Ullakotila
	Laudoitus
150 mm	Lastuvilla
100 mm	Teräsbetoni

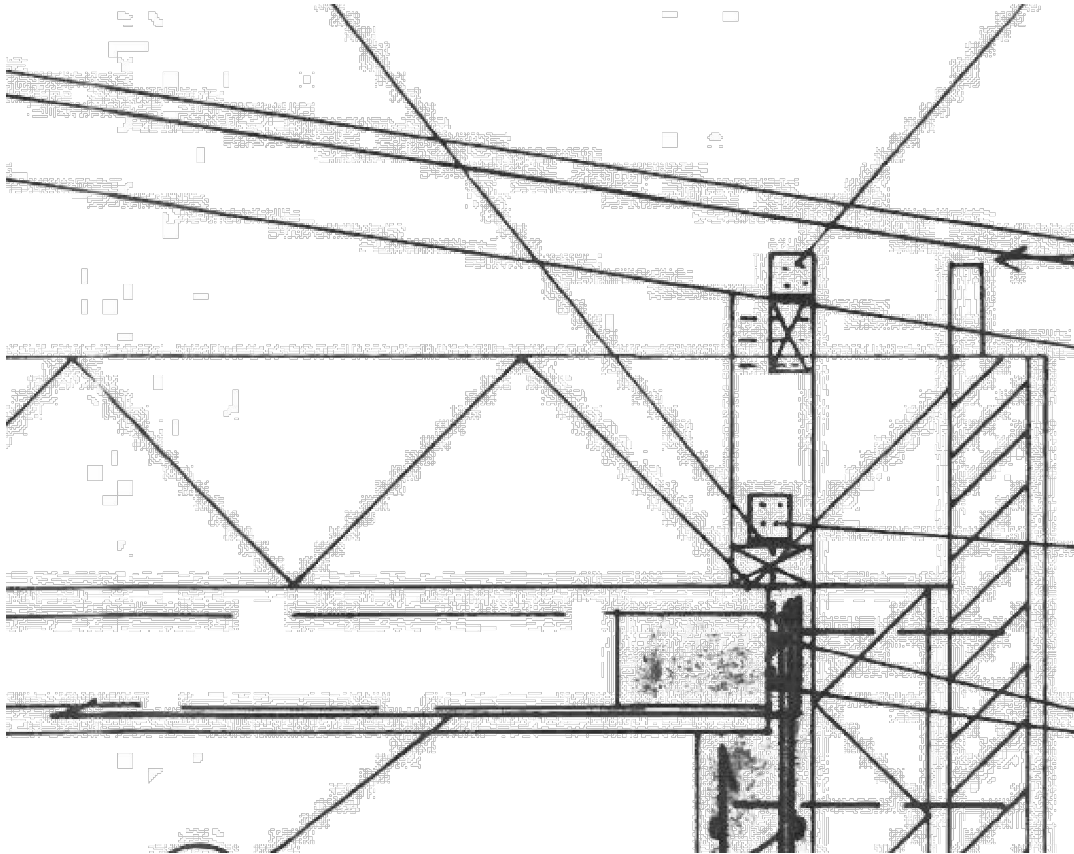
Korjausvaihtoehdot:

Vaihtoehto 1

- vesikatteen liittymädetaljien korjaus
- paikallisten kosteusvaurioiden korjaus

Vaihtoehto 2 ja 3

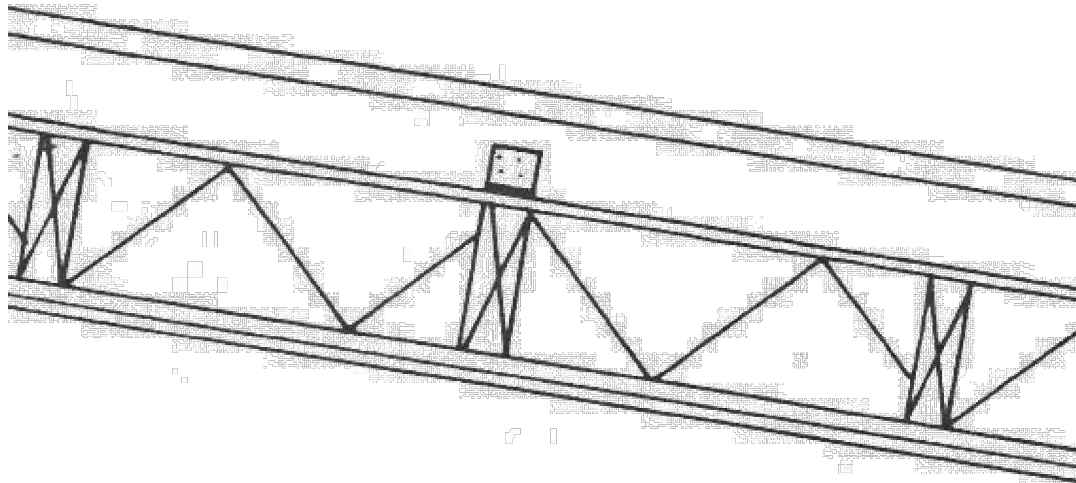
- vesikatteen ja alusrakenteiden uusinta
- Toja-levyn poisto
- betonin hiekkapuhallus
- höyrynsulun ja lämmöneristeen uusinta
- paikallisten kosteusvaurioiden korjaus



Rakenne alkuperäisten suunnitelmien mukaan:

	Vesikate
	Kattokannattajat
	Yläpohjatila
300 mm	Villa
220 mm	Ontelolaatta

Korjausvaihtoehdot:
Ei toimenpiteitä



Rakenne alkuperäisten suunnitelmien mukaan:

Vesikate
Ladoitus
Juoksupuut
Kovalevy
200 mm Koolaus ja villa
Sisäverhouslevy

Korjausvaihtoehdot:
Ei toimenpiteitä