

Epäyhtälön ratkaiseminen

1. Lue epäyhtälön ratkaisu.

a) $x \geq -1$



b) $x < 3$



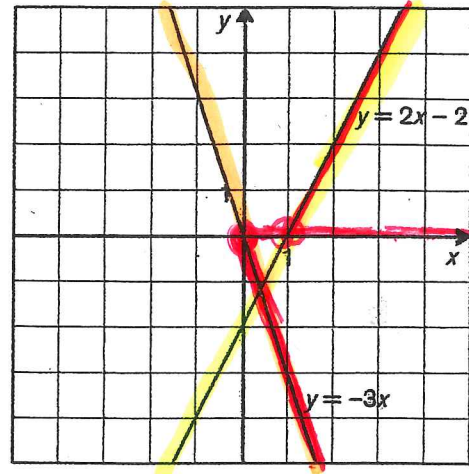
2. Lue kuvaajalta epäyhtälön ratkaisu.

a) $-3x \leq 0$

$x \geq 0$

b) $2x - 2 > 0$

$x > 1$



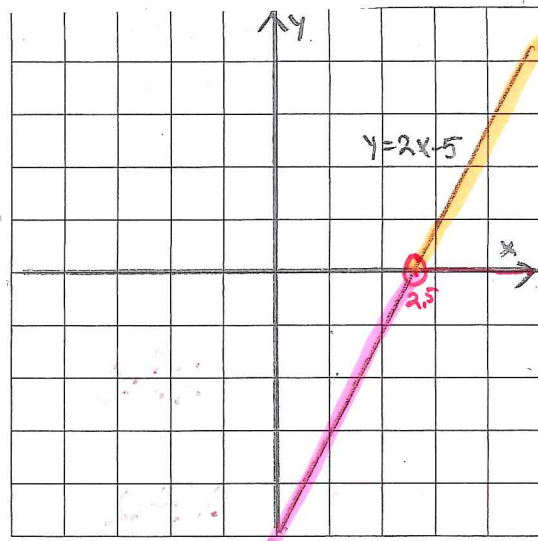
3. Ratkaise epäyhtälö.

a) $2x - 5 > 0$

$x > 2,5$

b) $2x - 5 < 0$

$x < 2,5$



4. Lue kuvaajalta epäyhtälön ratkaisu.

a) $x + 1 > 0$

$x > -1$

b) $x + 1 \leq 0$

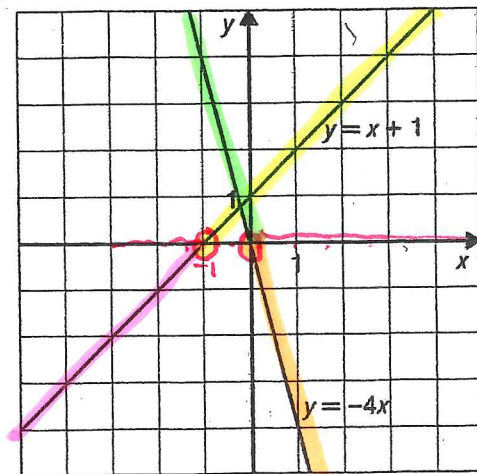
$x \leq -1$

c) $-4x < 0$

$x > 0$

d) $-4x \geq 0$

$x \leq 0$

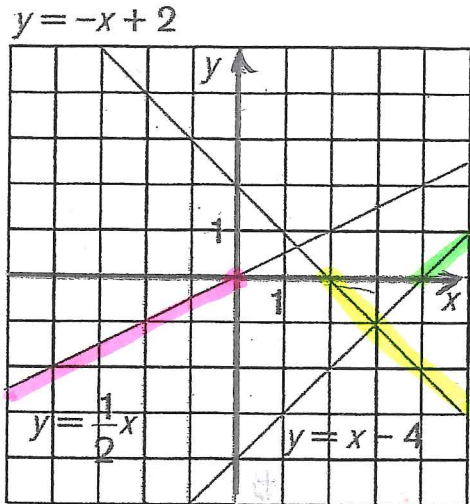


5. Ratkaise epäyhtälö graafisesti.

a) $\frac{1}{2}x \leq 0$ $x \leq 0$

b) $-x + 2 < 0$ $x > 2$

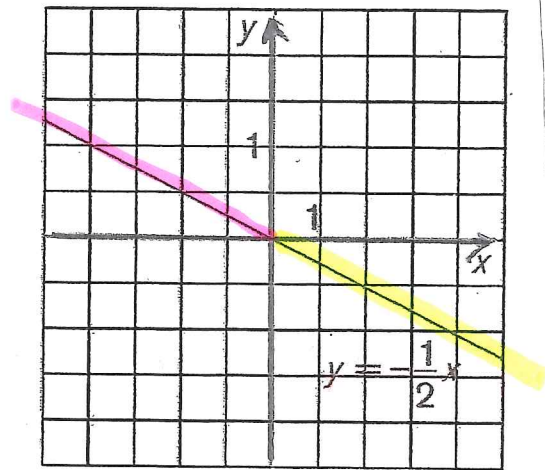
c) $x - 4 > 0$ $x > 4$



6. Ratkaise epäyhtälö graafisesti.

a) $-\frac{1}{2}x > 0$ $x < 0$

b) $-\frac{1}{2}x < 0$ $x > 0$



* 7. Lue kuvaajalta epäyhtälön ratkaisu.

a) $x + 1 > 2$ $x > 2$

b) $x + 1 \leq 2$ $x \leq 2$

Suora on muotoa
 $y = x - 1$

