



# Windows 10 -tuen päättymisen: Mitä seuraavaksi?

Microsoft lopettaa Windows 10 -tuen lokakuussa 2025. Organisaatiosi tarvitsee strategian siirtymiseen ennen kriittistä määräaika.

# Windows 10 -tuen aikataulu ja kriittiset päivämäärät



1

## Tammikuu 2025

Viimeiset ilmaiset ominaisuuspäivitykset Windows 10:lle julkaistaan

2

## Lokakuu 2025

**Tuen loppu** - Ei enää turvallisuuspäivityksiä ilmaiseksi

3

## 2025-2028

Laajennettu turvatuki (ESU) maksullisena yrityksille - hinta nousee vuosittain

Organisaatioilla on alle vuosi aikaa valmistautua siirtymään. Suunnittelun aloittaminen nyt on kriittistä.

# Turvallisuusriskit tuen päättymisen jälkeen

## Keskeiset uhat

### Haavoittuvuudet

Korjaamattomat tietoturva-aukot jäävät avoimiksi hakkereiden hyödynnettäviksi

### Compliance-ongelmat

Tietosuoja-asetukset voivat edellyttää tuettuja käyttöjärjestelmiä

### Vakuutusriskit

Kyberturvallisuusvakuutukset eivät välttämättä kata tukemattomia järjestelmiä



Tuen päättymisen jälkeen organisaatio altistuu merkittävälle tietoturvariskeille ilman säännöllisiä turvapäivityksiä.

# Windows 11:een siirtymisen vaatimukset

1

## TPM 2.0 -siru

Trusted Platform Module turvallisuuden varmistamiseksi - vanhemmissa koneissa ei välttämättä ole

2

## UEFI-käynnistys

Secure Boot -tuki vaaditaan - vanha BIOS ei riitä

3

## 8. sukupolven Intel tai AMD Ryzen 2000

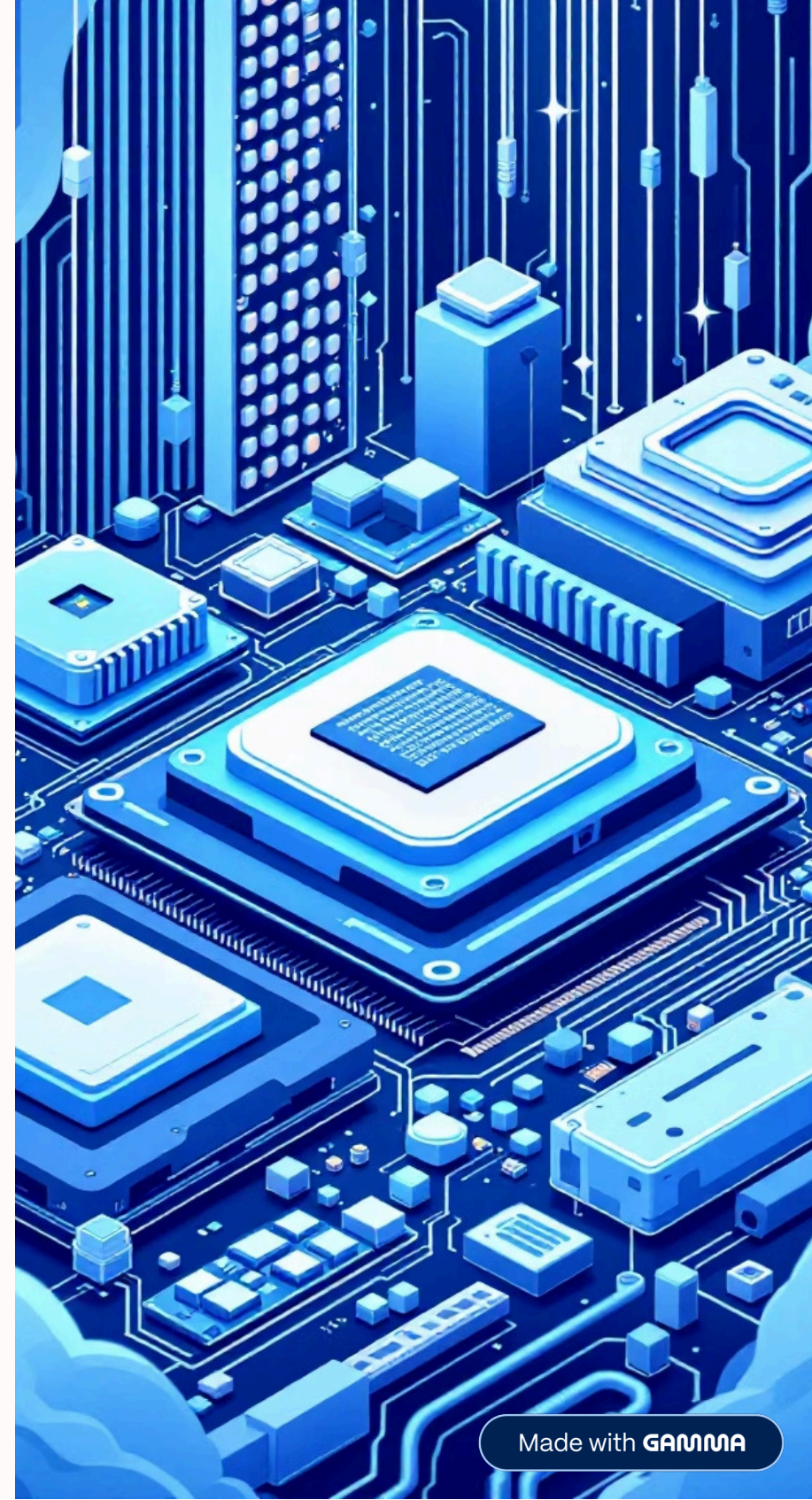
Vanhemmat prosessorit eivät ole virallisesti tuettuja

4

## 4 GB RAM (64-bit)

Suosittellemme vähintään 8 GB sujuvaan käyttöön

- PC Health Check -työkalulla voit tarkistaa laitteiden yhteensopivuuden Windows 11:n kanssa.

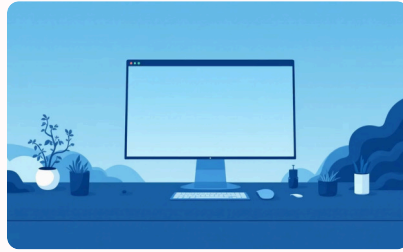


# Vaihtoehtoiset käyttöjärjestelmäratkaisut



## Windows 11

Luonnollinen valinta: tuttu käyttöliittymä, kaikki olemassa olevat sovellukset toimivat



## Linux-jakaumat

Ilmainen vaihtoehto: Ubuntu, Debian tai SUSE - vaatii koulutusta henkilökunnalle



## Pilvipohjaiset ratkaisut

Windows 365 tai Azure Virtual Desktop - ei laitteistovaatimuksia, kuukausimaksu

Valinta riippuu organisaation koosta, budjetista ja teknisestä osaamisesta.

# Siirtymisprosessin suunnittelu

01

## Laitekartoitus

Inventoi kaikki työasemat ja tarkista Windows 11 -yhteensopivuus

02

## Sovellusyhteensopivuus

Testaa kriittiset sovellukset uudessa ympäristössä ennen massasiirtoa

03

## Pilottiprojekti

Aloita pienellä testiryhmällä ongelmien tunnistamiseksi ajoissa

04

## Henkilöstökoulutus

Järjestä koulutukset uuden käyttöliittymän ominaisuuksista

05

## Vaiheittainen siirto

Toteuta päivitys osastoittain minimoidaksesi häiriöt

# Tietojen varmuuskopiointi ja siirto

## Ennen siirtoa

### Täydellinen varmuuskopiointi

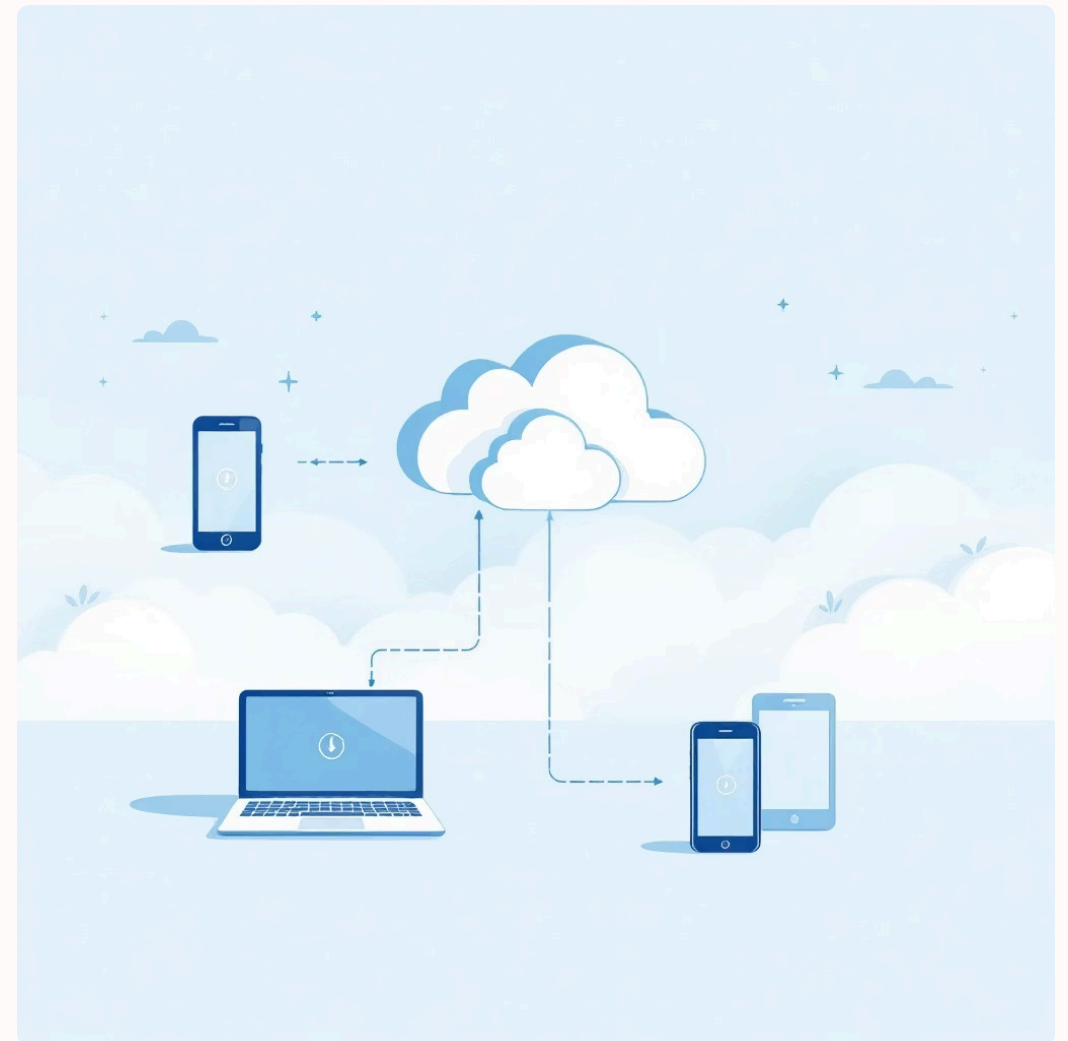
Varmuuskopioi kaikki tärkeät tiedot ja asetukset

### Käyttäjäprofiilien tallennus

Sähköpostit, kirjanmerkit ja henkilökohtaiset asetukset

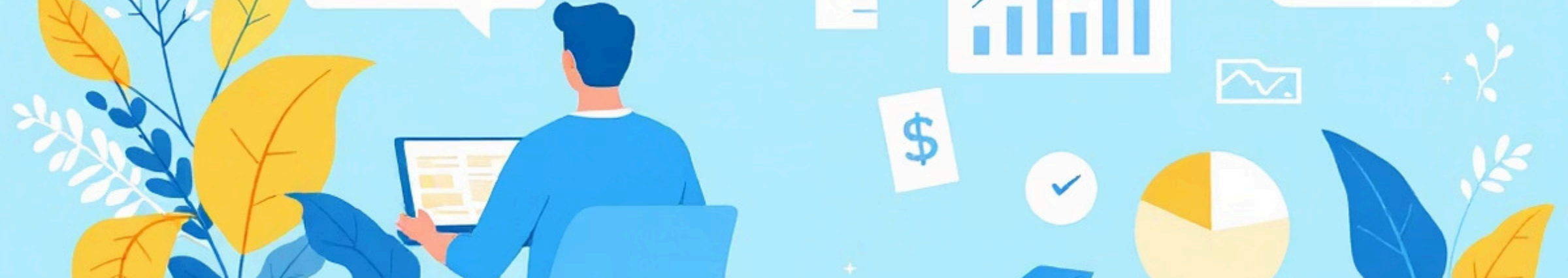
### Lisenssitiedot

Dokumentoi kaikki ohjelmistolisenssit ja aktivointiavaimet



## Suosittelut työkalut

- Windows Easy Transfer (vanhoille tiedostoille)
- OneDrive synkronointi pilvipalveluun
- USMT (User State Migration Tool) yrityskäyttöön
- Kolmannen osapuolen siirtotyökalut



# Kustannusarvio ja budjetti

**300€**

**Uusi työasema**

Keskihinta Windows 11 -  
yhteensopivalle laitteelle

**150€**

**Windows 11 Pro**

Käyttöjärjestelmälisenssi per  
laite

**50€**

**Koulutus per henkilö**

Henkilöstön  
perehdyttäminen uuteen  
järjestelmään

**2-5%**

**IT-budjetista**

Siirtoprojektin  
kokonaiskustannukset  
organisaatiossa

Kokonaiskustannukset riippuvat organisaation koosta ja nykyisten laitteiden iästä. Viivästyminen nostaa kustannuksia merkittävästi.

# Aikataulu ja toteutuksen vaiheet

1

## Q1 2024: Suunnittelu

Kartoitus, budjetointi ja päätöksenteko käyttäjärjestelmästä

2

## Q2 2024: Valmistelu

Laitteiden hankinta, pilottitestaus ja henkilöstön koulutus

3

## Q3 2024: Toteutus

Vaiheittainen siirtyminen osastoittain, tukipalvelut valmiudessa

4

## Q4 2024: Viimeistely

Viimeisten laitteiden päivitys ja järjestelmän optimointi



**Kriittinen muistutus:** Siirtymä on saatava valmiiksi ennen lokakuuta 2025.

# Yhteenveto ja seuraavat toimenpiteet



## Aika käy vähiin

Windows 10 -tuki päättyy lokakuussa 2025 - toimenpiteet aloitettava välittömästi



## Turvallisuus ensisijaista

Tukematon käyttöjärjestelmä altistaa merkittäville kyberturvallisuusriskeille



## Suunnitelmallisuus on avain

Huolellinen valmistelu ja vaiheittainen toteutus takaavat onnistumisen



## Seuraavat toimenpiteet:

1. Käynnistä laitekartoitusprojekti ensi viikolla
2. Varaa budjetti siirtymähankkeelle Q1 2024
3. Nimeä projektiryhmä vastaamaan toteutuksesta
4. Aloita henkilöstön tiedottaminen muutoksesta