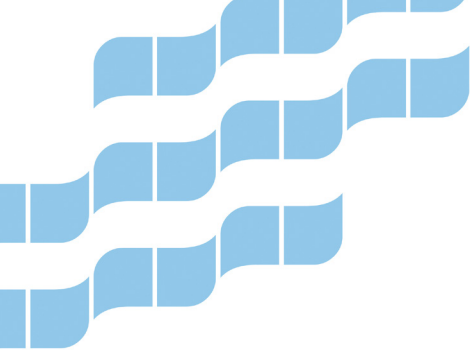


# 坦佩雷地区成人学校

欢迎来我校学习和寻找兴趣！



# 什么是成人学校？ 我可以学习什么？

坦佩雷地区的成人学校是自由文化教育机构，也是芬兰最古老的国民学校。您可以这里学习语言，信息学科，艺术，手工和促进健康。学校的课程向所有人开放。

在学校里的学习很有意思，也可以进行多种兴趣爱好。有音乐，美术，舞蹈，瑜伽，木工，缝纫，信息技术，语言等应有尽有！您可以在学校的网上查看目前提供的课程有哪些，或者从不同的学科领域中查询更多的选择：

-  语言
-  信息
-  艺术
-  手工
-  促进健康



成人学校一年提供大概2000个课程。课程有长期的和短期的，所以您可以选择合适自己的课程。全年的课程是从秋季开始，春季结束。例如：秋季课程的长度是12个星期。通常课程的安排是每周一次。短期课程的长度是一个或者几个课时。

成人学校课程的授课语言通常是芬兰语。学校也可能会安排英语授课的课程，例如：艺术方面有多种语言授课。即使您的芬兰语并不流利，您仍然可以参加大部分的课程。学校还提供多样的在线课程。

课程通常是收费的。价格在课程信息中显示。如果课程是免费的，在信息栏中会显示 'maksuton'（免费）或者0,00 €。

如果您需要了解更多信息，请与学校的客服联系。如果您需要某些课程更多的信息，课程规划师也会帮助您。客服和规划师的联系方式在学校的网页上可以找到。



# 我可以学习芬兰语吗？

学校提供很多芬兰语课程。为学生提供不同等级的课程。在课程信息栏里可以了解到，课程根据欧洲参考框架属于什么等级。括号里面有所标注相应的通用语言资格等级(= YKI-taso):

## 基础语言使用者

### A1 基础语言能力

( YKI 1 perustaso通用语言资格等级1 初级 )

### A2 初级语言能力

( YKI 2 perustaso通用语言资格等级2 初级 )

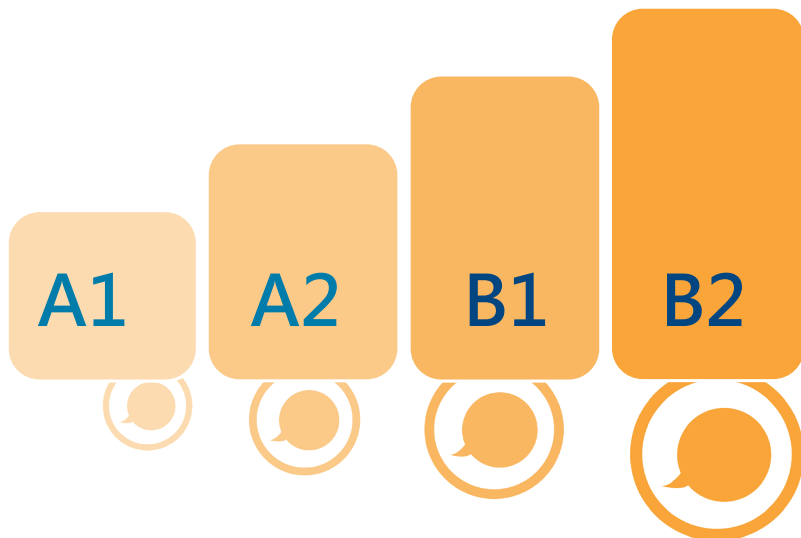
## 独立语言使用者

### B1 F流利基本语言能力

( YKI 3 keskitaso通用语言资格等级3 中级 )

### B2 灵活独立语言能力

( YKI 4 keskitaso通用语言资格等级4 中级 )



您可以选择练习口语或者练习书写的芬兰语课程，可为通用语言等级考试或者工作生活做准备。每年的课程安排都会有变化，因此需要确认，学校目前提供哪些课程。如果您不确定什么样的课程适合您，请与负责芬兰语作为第二语言课程的规划师联系。

学校还为移民安排安家课程。这些课程通常是免费的。安家课程有多种，例如：为没有阅读和书写技能的人安排的课程，还有为母亲和孩子安排的课程。

## 如何申请报名？

报名时间通常是在8月和12月。秋季课程在9月开课，春季课程在1月开课。



您可以在线上报名

[www.uusi.opistopalvelut.fi/tampere](http://www.uusi.opistopalvelut.fi/tampere).



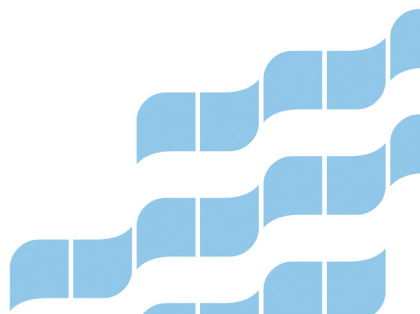
如果您没有芬兰身份认证密码，可以与学校的办公室通过电子邮件联系。邮箱地址：

[tyovaenopisto@tampere.fi](mailto:tyovaenopisto@tampere.fi).



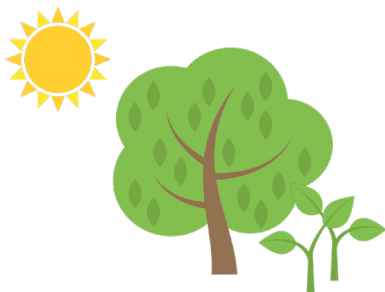
您也可以在学校的办公室申请报名，或者拨打电话：

**040 801 6471.**



请注意，课程的报名注册是有约束性的。您可以在课程开始前7天免费取消。如果您没有取消，您必须全额支付课程费用。即使是免费课程，也需要进行取消，这样确保不占用其他人的名额。

报名指南在网上分别有芬兰语，瑞典语和英语版：  
[uusi.opistopalvelut.fi/tampere/fi/help](https://uusi.opistopalvelut.fi/tampere/fi/help)



## 成人学校的年度安排

### 6月

在网上公开秋季的课程安排。

### 7月

在坦佩雷和Ylöjärvi发放学习指南。

### 8月

开始在网上报名全年的课程和秋季课程。  
也可以在办公室或者通过电话报名。



## 9月

大部分秋季课程开始。



## 11月

大部分秋季课程结束。

## 12月

开始在网上报名春季的课程。



## 1月

开始在办公室或者通过电话报名春季的课程。  
大部分课程开始。



## 2月-3月

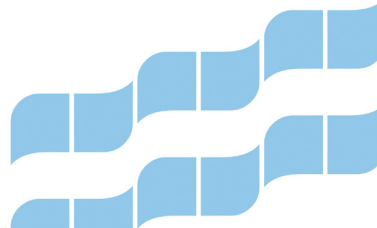
第9周是冬假，没有课程安排。



## 4月

大部分春季课程结束。

具体的时间安排可以在学校的网页上查看。  
欢迎！在课堂上见！





# 联系信息

坦佩雷地区成人学校

电话：040 801 6471

[tyovaenopisto@tampere.fi](mailto:tyovaenopisto@tampere.fi)

[www.tampere.fi/tyovaenopisto](http://www.tampere.fi/tyovaenopisto)

[uusi.opistopalvelut.fi/tampere](http://uusi.opistopalvelut.fi/tampere)

## 更多联系信息

[tampere.fi/tyovaenopisto/yhteystiedot](http://tampere.fi/tyovaenopisto/yhteystiedot)

坦佩雷地区成人学校的主楼是Sampola。Sampola地址：[Sammonkatu 2, 33540 Tampere.](https://www.tampere.fi/tyovaenopisto/yhteystiedot)

请在学校的网页上查看教学地点和办公室地址：

[www.tampere.fi/tyovaenopisto/opetuspaikat](http://www.tampere.fi/tyovaenopisto/opetuspaikat)



## 社交媒体

您可以在Facebook · Instagram或者YouTube上关注学校。您可以通过Tampereen seudun työväenopisto的名字找到我们。