



Siilinlahden koulu

Työmaan viikkotiedote 31/2024



[yit.fi](https://www.yit.fi)



Kesälomakaudella tehdyt työt

- Yleistä
 - Lohko 1 (opintotilat, keittiö ja tekniset tilat) runkotyöt saatu valmiiksi
 - 1. ja 2 kerroksen pintabetonilattiat osittain valettu
 - AKO-väliseinäelementtien asennus aloitettu
 - Lohko 2 (liikuntatilat)
 - Pohjatyöt ja perustukset saatu valmiiksi
 - Väestönsuojan runko saatu pääosin valmiiksi
 - Sääsuojan telineet saatu kasattua
 - Maanrakennustyöt
 - Täyttötyöt saatu valmiiksi
- ### VK 32
- Lohko 1 (opintotilat, keittiö ja tekniset tilat)
 - Sääsuojan ristikkojen asennus ja huputus
 - Pintabetonilattiat:
 - Aulan ja keittiöalueen raudoitus ja valu
 - 3. kerroksen pintabetonilattioiden raudoitus
 - Lohko 2 (liikuntatilat)
 - Elementtiasennukset jatkuu
 - Väestönsuojan runko loppuun
 - TATE
 - Alapohjan sähkö- ja LVI-työt
 - Lattialämmitykset
 - Lattiakaivojen asennuksia





Viimeisin turvallisuusmittaus

Siilinjärven Siilinlahden koulu,
elinkaarihanke
Työ FIC10175
YIT Oyj

TR vko. 30, Viikko TR, Sisäinen tarkastus
26.07.2024, Viikko 30



Pvm.	Viikko	Projekti	
26.07.2024	30	Siilinjärven Siilinlahden koulu, elinkaarihanke - YIT Oyj, Suomi, YIT Business Premises Oy	Lotta Suikkanen

Mittauskohdat	Havainnot	Oikein	Väärin	Taso
1 TYÖSKENTELY	8	7	1	87.5 %
2 TELINEET, KULKUSILLAT JA TIKKAAT	7	7		100.0 %
3 KONEET JA VÄLINEET	190	189	1	99.47 %
4 PUTOAMISSUOJAT	235	234	1	99.57 %
5 SÄHKÖ JA VALAISTUS	6	6		100.0 %
6a JÄRJESTYS JA JÄTEHUOLTO	66	65	1	98.48 %
6b PÖLYISYYS				
7 HYGIENIA	28	28		100.0 %
Yhteensä	540	536	4	

TASO: 99.26 %

Lisätietoja	Sää 26.07.2024
Tapahtumat 26.07.24 10:57 Lotta Suikkanen: ✓ Valmis tarkastettavaksi	Sää kello 8:26 Enimmäkseen pilvistä Lämpötila: 17.3 °C Tuuli: 2.1 m/s Weather data provided by Weather



yit.fi

MAANRAKENNUS



YIT



VÄESTÖNSUOJA



Vesikiertoinen lattialämmitys 1. kerroksen aulassa



2. Kerroksen vessan sähkölattialämmitys

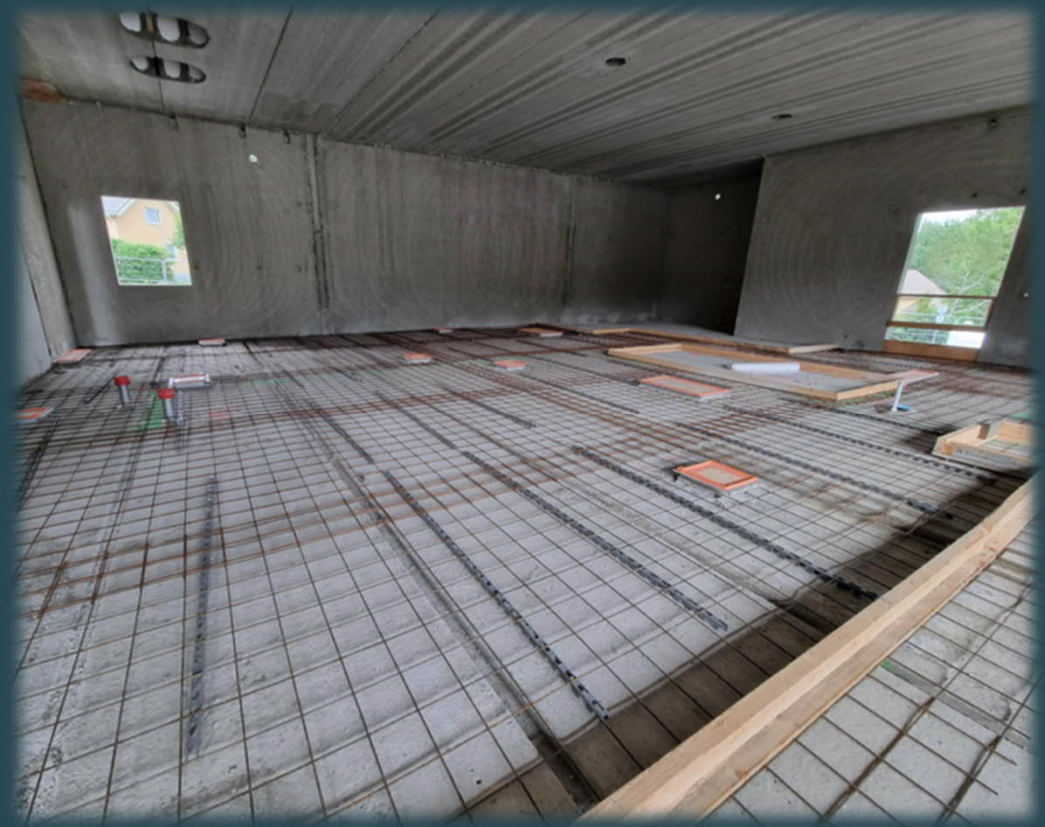




PINTABETONILATTIOIDEN RAUDOITUS



Pintabetonilattian raudoitus 2. kerros



Pintabetonilattian raudoitus 1. kerros keittiön alue



PINTABETONILATTIAT



Pintabetonilattian valu 2. kerros



Valmis pintabetonilattia 2. kerros



ELEMENTTIASENNUK



Portaiden asennus 2. kerros



Ontelolaattojen asennus 3. kerros

YIT



ULLAKKOTILAN
ONTELOSAUMAVALUT





HÖYRYNSULKUKERMI

YIT



SÄÄSUOJA



YIT



SÄÄSUOJAN RISTIKKOJEN
ASENNUS





AKO-VÄLISEINÄELEMENTTIEN
ASENNUS 1. KERROS



YIT Business Premises Oy

Timo Soininen
Vastaava työnjohtaja
timo.soininen@yit.fi

Mika Kaskela
Työpäällikkö
mika.kaskela@yit.fi



[facebook.com/
yitsuomi](https://facebook.com/yitsuomi)



[linkedin.com/
company/yit](https://linkedin.com/company/yit)



[twitter.com/
YITSuomi](https://twitter.com/YITSuomi)



[youtube.com/
YITCorporation](https://youtube.com/YITCorporation)



[instagram.com/
yitsuomi](https://instagram.com/yitsuomi)



yit.fi