

**YO-INFO**  
**SYKSY 2024**  
**26.8.2024**

---



SIILINJÄRVEN  
LUKIO

# PIDÄ HUOLTA HYVINVOINNISTASI

- Koronataartunnat ym. ovat taas kasvussa
- Vältä kodin ulkopuolisia kontakteja ennen kokeita!
- Huolehdi käsi- ja yskimishygieniasta, pidä turvavälejä, vältä ihmispaljoutta



# JOS SAIRASTUT ENNEN YO-KOETTA

Ota yhteys rehtoriin p. 044 7401 320

# YO-KOKEISIIN VALMISTAUTUMINEN (1)

Pakolliset opinnot tulee olla suoritettuna kirjoitusaineissa!

- jos eivät ole, heti yhteys aineenopettajaan ja rehtoriin!
- osallistumisoikeus evätään, jos pakollisia opintoja on suorittamatta

# YO-KOKEISIIN VALMISTAUTUMINEN (2)

Kertaa vielä vastausohjeet edellisenä päivänä!

Ainekohtaiset ohjeet löytyvät YTL:n sivuilta:

[www.ylioppilastutkinto.fi](http://www.ylioppilastutkinto.fi)

Aineenopettajalta saat tarkimmat tiedot  
vastaustekniikasta.

Huom! Fyysisten laskimien ja taulukkokirjojen tuonti saliin  
ei ole enää mahdollista!

# YO-KOKEISIIN VALMISTAUTUMINEN (3)

**Varmista että osaat käynnistää koneesi abittiin.**

Koetikut jaetaan koetilassa ja koe tehdään langallisessa verkossa.

Varmista, että saat liitettyä kannettavaasi:

- koetikun, verkkopiuhan, langalliset kuulokkeet ja langallisen hiiren

Tarvittaessa hanki itsellesi usb-jakaja

Muista ottaa kokeeseen myös tietokoneen laturill



# YO-KOKEISIIN VALMISTAUTUMINEN (4)

Ilmoita yllättävästä varakoneen tai kuulokkeiden tarpeesta välittömästi rehtorille/ apulaisrehtorille/ kansliaan!

Salissa on muutamia varakoneita kokeen aikana tapahtuvia laiterikkoja varten.

# ONGELMATILANTEET

Ongelmatilanteissa (esim. sairastuminen, myöhästyminen, laiterikko) ota **aina ensin mahdollisimman pikaisesti yhteys koululle:**

**Olli p. 044 740 1320**

**Tiina p. 044 740 1321**

**Merja p. 044 740 2102**

Jos et saavu kokeeseen lainkaan, ilmoita siitä kansliaan viipymättä!



# KOEAMUNA (1)

**Ole ajoissa!**

**Koetilan edessä viimeistään klo 8.15 valmiina siirtymään saliin.**

Tee matkalle varasuunnitelma.

Seuraa Wilmaa mahdollisten muiden järjestelyiden varalle.

# KOEAMUNA (2)

Pukeudu mukaviin, tekstittömiin vaatteisiin

Jätä päällysvaatteet, laukut, puhelimet, kellot ja puhelimet naulakkoon.

Kirjoitusvälineille ja eväille on varattu tarjottimet.

- Poista eväistä tekstit

Koulu varaa koetilaan nenäliinoja, päänsärkytabletteja ja vessoihin terveyssiteitä.

# KOEAMUNA (3)

Ota kokeeseen mukaan asianmukaiset työvälineet, henkilöllisyystodistus ja eväät.

Muista, että epäilystäkin vilpin yrityksestä seuraa hylkääminen (esim. puhelin unohtunut mukaan kokeeseen)!

Koetilan istumapaikat on arvottu.

- Oman paikkasi löydät valvojan kertoman paikkanumerosi perusteella.

Salissa kulkeminen tapahtuu niitä käytäväväyliä pitkin, joissa ei ole johtovetoja.

# KOEAMUNA (4)

Kun olet löytänyt paikkasi,

- Asettaudu kaikessa rauhassa ja järjestele työvälineet ja eväät paikoilleen.
- Kiinnitä kone kahteen piuhaan: koeverkko ja virtajohto.
- Kiinnitä koetikku ja käynnistä koneesi koeverkkoon.

Pöydällesi on jaettu luonnostelupaperia. Kirjoita siihen nimesi, mikäli käytät sitä. Kokelasnumeroa et tarvitse.

# KOEAMUNA (5)

Koetilassa ei saa keskustella eikä lähteä itsekseen kävelylle.

- Kun tarvitset teknistä apua, sinulta puuttuu jokin työväline tai haluat kysyä, nosta paikallasi oleva **punainen lappu** ylös
- Kun olet saanut koneesi käynnistettyä koeverkkoon ja olet valmis kirjautumaan kokeeseen, nosta **vihreä lappu**.
- Kun kaikki ovat kirjautuneet, annetaan ohjeet kokeen aikaiseen toimintaan.

# KOKEESSA

**Lue ohjeet!** Valvojat eivät saa vastata kokeen aikana sisällöllisiin kysymyksiin.

Tarvitessasi yllättävää teknistä apua, lisäpaperia tms. viittaa ja odota valvojaa.

Laitteiden toimintahäiriöiden varalle koetilassa on varalaitteita ja -paikkoja.

Pääaulan WC:t ovat kokelaiden käytössä.

# KOKEEN PÄÄTTYESSÄ

Kokeesta saa poistua aikaisintaan klo 12 ja koe päättyy valvojan niin ilmoittaessa klo 15 (tai klo 17, jos sinulle on myönnetty lisäaikaa)

- Päätä koe ja sammuta tietokone.
- Lähtiessäsi palauta koetikku ja kaikki paperit etuvalvojalle.
- Merkitse käyttämiisi luonnospapereihin tietosi (tyhjiin ei tarvitse).

Palauta tarjotin salin tuloaulaan.

# SYKSYN TÄRKEÄT ABIPÄIVÄMÄÄRÄT

24.10. Syksyllä valmistuvien opintojaksot oltava arvosteltuna ja arvosana näkyä Wilmassa!

26.8. yo-info syksyn kirjoittajille klo 9.30

Marraskuussa ilmoittautuminen kevään 2025 kirjoitukseen.

24.10. uusintakoepäivä (syksyllä valmistuvat)

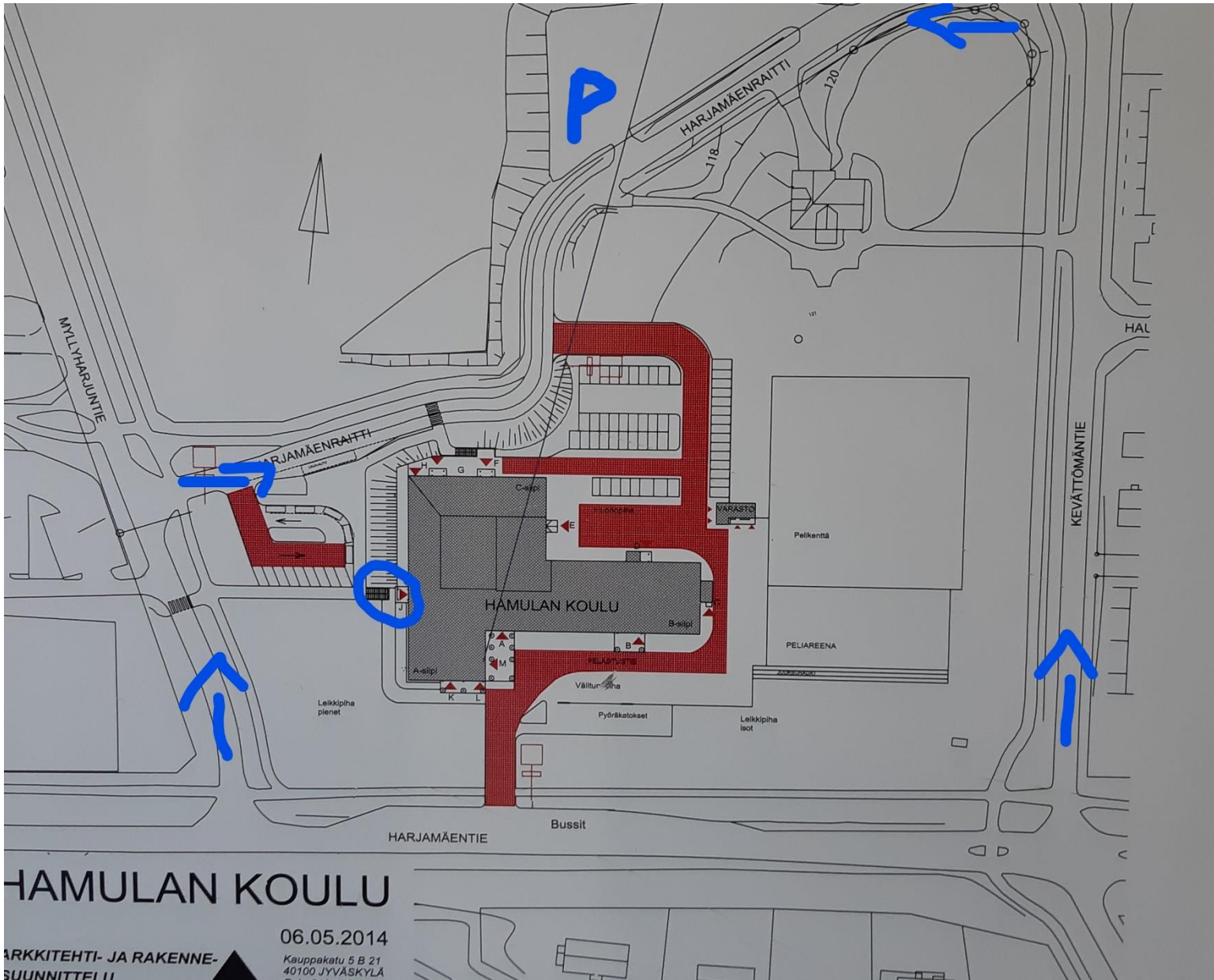
5.12. Ylioppilasjuhla



# KOKEESEEN SAAPUMINEN

Tule Harjamäentietä ja käänny  
Kevättömäntielle ja siitä vasemmalle  
Harjamäenraitille

Opiskelijaparkki on Harjamäentien  
hiekkakentällä, jalkapallokentän vieressä,  
osoitteen Harjamäenraitti 15-17  
vastapäätä.

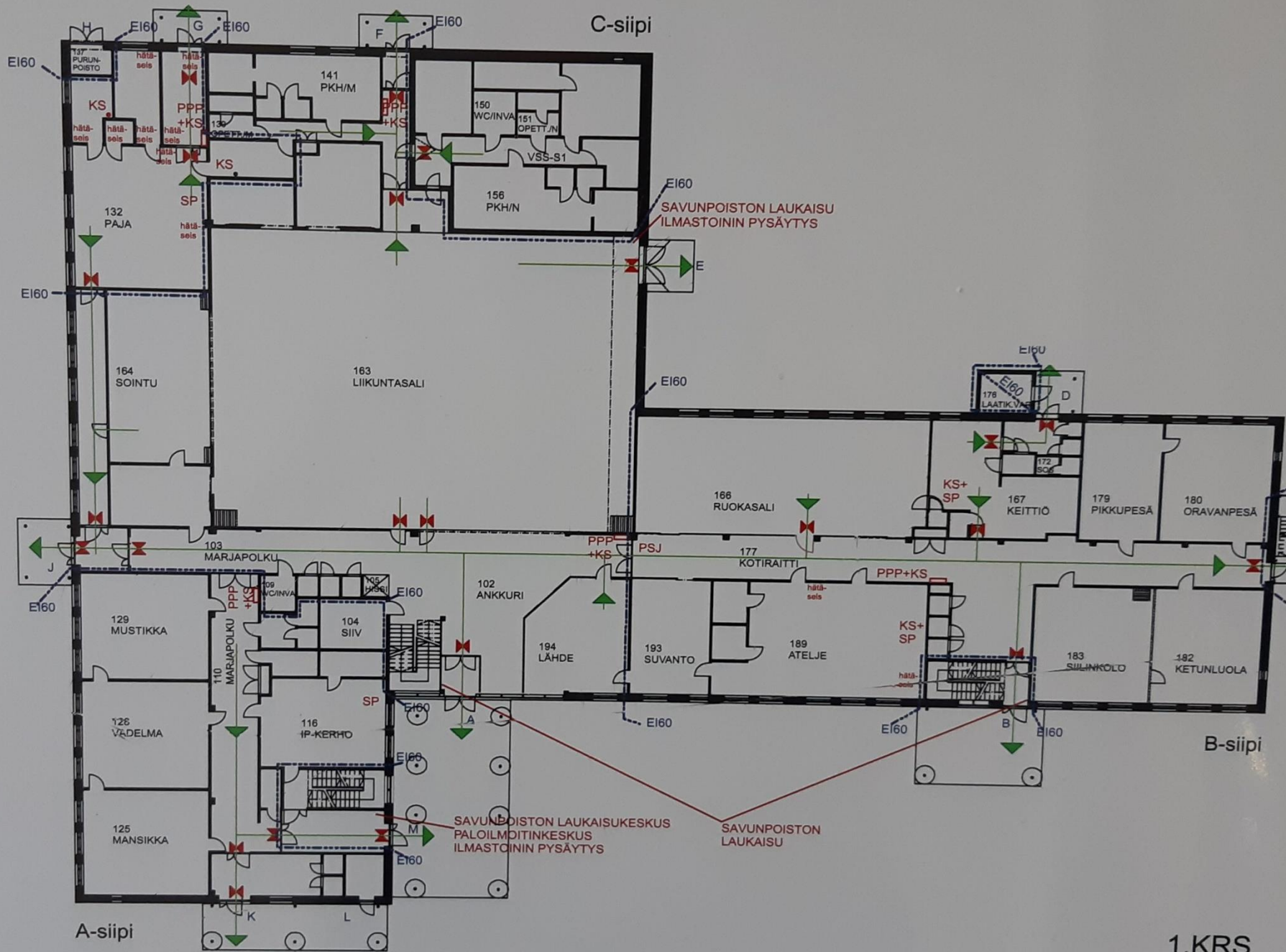


# HAMULAN KOULU

ARKKITEHTI- JA RAKENNE-  
SUUNNITTELU

06.05.2014

Kauppakatu 5 B 21  
40100 JYVÄSKYLÄ



KYSYTTÄVÄÄ? TSEMPPIÄ KERTAUKSEEN

