

YO-INFO
KEVÄT 2024
22.1.2024



SIILINJÄRVEN
LUKIO

TERVEYSTURVALLISUUS

- * Vältä kodin ulkopuolisia kontakteja ennen kokeita!
- * Huolehdi käsi- ja yskimishygieniasta, pidä turvavälejä, vältä ihmispaljoutta

TERVEYSTURVALLISUUS

* Jos sairastut ennen koetta

Ota yhteys rehtoriin p. 044 7401 320

TERVEYSTURVALLISUUS

- * Muista pitää itsestäsi huolta: syö, nuku ja ulkoile.
- * Jos tuntuu, että yo-kokeet kuormittavat liikaa, muista lukion opiskeluhuoltopalvelut (kuraattori, terveydenhoitaja)

YO-KOKEISIIN VALMISTAUTUMINEN (1)

Pakolliset opinnot tulee olla suoritettuna kirjoitusaineissa!

- jos eivät ole, heti yhteys aineenopettajaan ja rehtoriin!
- Osallistumisoikeus evätään, jos pakollisia opintoja on suorittamatta

YO-KOKEISIIN VALMISTAUTUMINEN (2)

Kertaa vielä vastausohjeet edellisenä päivänä!

Ainekohtaiset ohjeet löytyvät YTL:n sivuilta:

www.ylioppilastutkinto.fi

Aineenopettajalta saat tarkimmat tiedot vastaustekniikasta.

Huom! Fyysisten laskimien ja taulukkokirjojen tuonti saliin ei ole enää mahdollista!

YO-KOKEISIIN VALMISTAUTUMINEN (3)

Varmista että osaat käynnistää koneesi abittiin.

Koetikut jaetaan koetilassa ja koe tehdään langallisessa verkossa.

Varmista, että saat liitettyä kannettavaasi:

- koetikun, verkkopiuhan, langalliset kuulokkeet ja langallisen hiiren

Tarvittaessa hanki itsellesi usb-jakaja

Muista ottaa kokeeseen myös tietokoneen laturi!!

YO-KOKEISIIN VALMISTAUTUMINEN (4)

Ilmoita yllättävästä varakoneen tai kuulokkeiden tarpeesta välittömästi rehtorille/ apulaisrehtorille/ kansliaan!

Salissa on muutamia varakoneita kokeen aikana tapahtuvia laiterikkoja varten.

ONGELMATILANTEET

Ongelmatilanteissa (esim. sairastuminen, myöhästyminen, laiterikko) ota **aina ensin mahdollisimman pikaisesti yhteys koululle:**

Olli p. 044 740 1320

Ella p. 044 740 1401

Merja p. 044 740 2102

Jos et saavu kokeeseen lainkaan, ilmoita siitä kansliaan viipymättä!

KOEAMUNA (1)

Ole ajoissa!

Koetilan edessä viimeistään klo 8.15 valmiina siirtymään saliin.

Tee matkalle varasuunnitelma.

Seuraa Wilmaa mahdollisten muiden järjestelyiden varalle.

KOEAMUNA (2)

Pukeudu mukaviin, tekstittömiin vaatteisiin

Jätä päällysvaatteet, laukut, puhelimet, kellot ja puhelimet naulakkoon.

Kirjoitusvälineille ja eväille on varattu tarjottimet.

- Poista eväistä tekstit

Koulu varaa koetilaan nenäliinoja, päänsärkytabletteja ja vessoihin terveyssiteitä.

KOEAMUNA (3)

Ota kokeeseen mukaan asianmukaiset työvälineet, **henkilöllisyystodistus** ja eväät.

Muista, että epäilystäkin vilpin yrityksestä seuraa hylkääminen (esim. puhelin unohtunut mukaan kokeeseen)!

Koetilan istumapaikat on arvottu.

- Oman paikkasi löydät valvojan kertoman paikkanumerosi perusteella.

Salissa kulkeminen tapahtuu niitä käytäväväyliä pitkin, joissa ei ole johtovetoja.

KOEAMUNA (4)

Kun olet löytänyt paikkasi,

- Asettaudu kaikessa rauhassa ja järjestele työvälineet ja eväät paikoilleen.
- Kiinnitä kone kahteen piuhaan: koeverkko ja virtajohto.
- Kiinnitä koetikku ja käynnistä koneesi koeverkkoon.

Pöydällesi on jaettu luonnostelupaperia. Kirjoita siihen nimesi, mikäli käytät sitä. Kokelasnumeroa et tarvitse.

KOEAMUNA (5)

Koetilassa ei saa keskustella eikä lähteä itsekseen kävelyllä.

- Kun tarvitset teknistä apua, sinulta puuttuu jokin työväline tai haluat kysyä, nosta paikallasi oleva **punainen lappu** ylös
- Kun olet saanut koneesi käynnistettyä koeverkkoon ja olet valmis kirjautumaan kokeeseen, nosta **vihreä lappu**.
- Kun kaikki ovat kirjautuneet, annetaan ohjeet kokeen aikaiseen toimintaan.

KOKEESSA

Lue ohjeet! Valvojat eivät saa vastata kokeen aikana sisällöllisiin kysymyksiin.

Tarvitessasi yllättävää teknistä apua, lisäpaperia tms. viittaa ja odota valvojaa.

Laitteiden toimintahäiriöiden varalle koetilassa on varalaitteita ja -paikkoja.

Pääaulan WC:t ovat kokelaiden käytössä.

KOKEEN PÄÄTTYESSÄ

Kokeesta saa poistua aikaisintaan klo 12 ja koe päättyy valvojan niin ilmoittaessa klo 15 (tai klo 17, jos sinulle on myönnetty lisäaikaa)

- Päätä koe ja sammuta tietokone.
- Lähtiessäsi palauta koetikku ja kaikki paperit etuvalvojalle.
- Merkitse käyttämiisi luonnospapereihin tietosi (tyhjiin ei tarvitse).

Palauta tarjotin salin tuloaulaan.

KEVÄÄN TÄRKEÄT ABIPÄIVÄMÄÄRÄT

26.4. Keväällä valmistuvien opintojaksot oltava arvosteltuna ja arvosana näkyä Wilmassa!

22.4. yo-info syksyn kirjoittajille klo 9.30

6.-17.5. ilmoittautuminen syksyn 2025 kirjoituksiin.

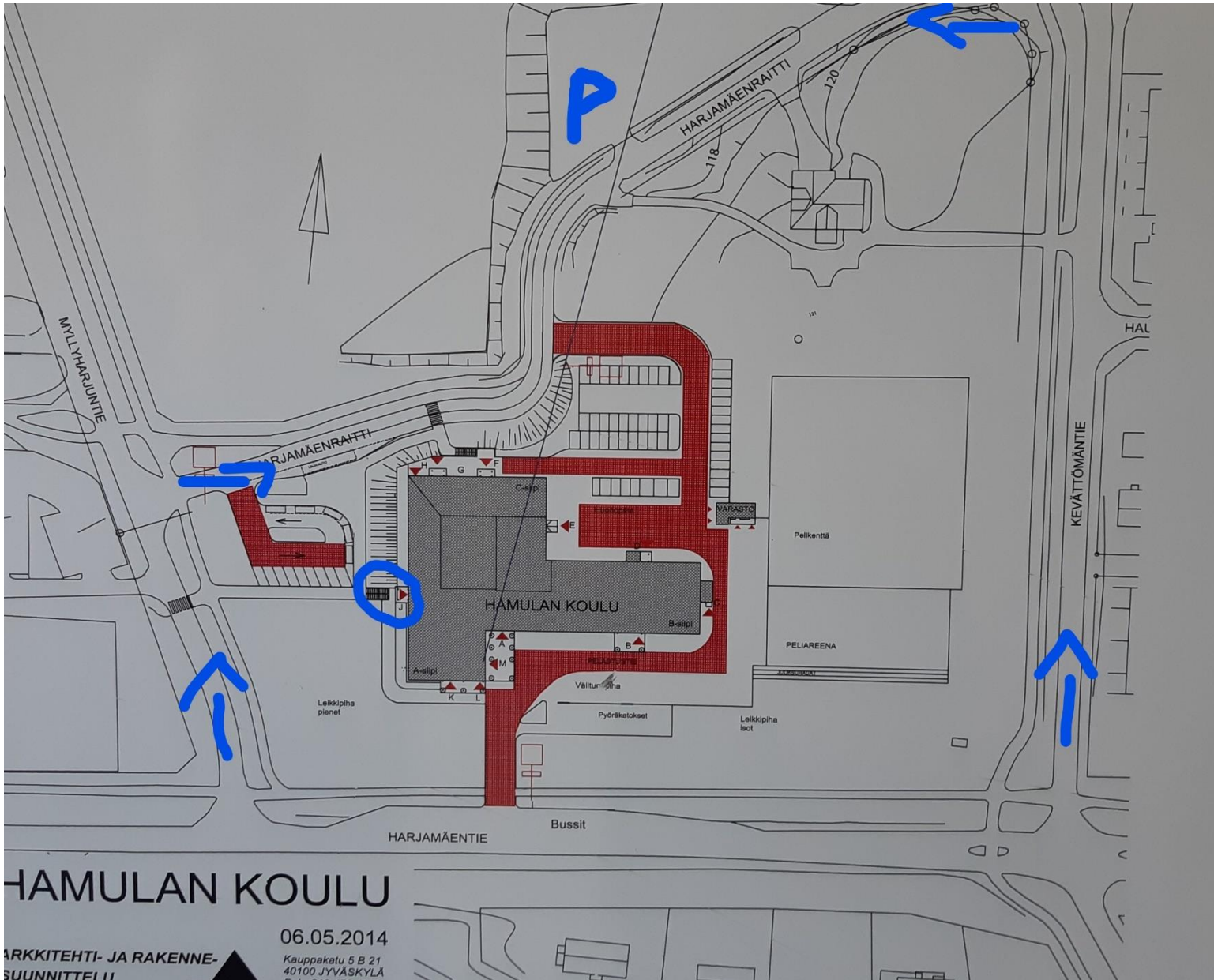
22.4. keväällä valmistuvien uusintakoepäivä

1.6. Ylioppilasjuhla

KOKEESEEN SAAPUMINEN

Tule Harjamäentietä ja käänny Kevättömäntielle ja siitä vasemmalle Harjamäenraitille

Opiskelijaparkki on Harjamäentien hiekkakentällä, jalkapallokentän vieressä, osoitteen Harjamäenraitti 15-17 vastapäätä.

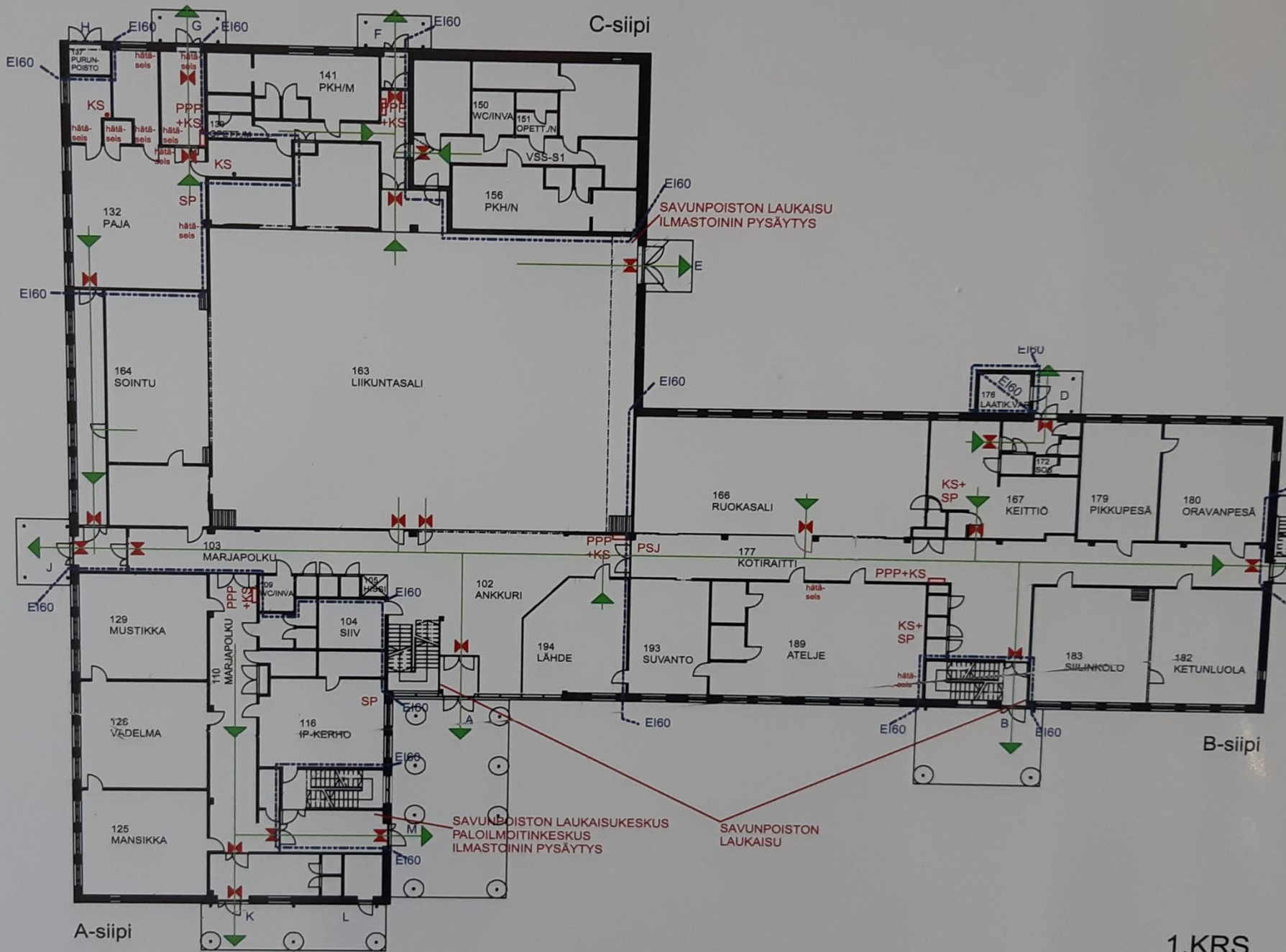


HAMULAN KOULU

ARKKITEHTI- JA RAKENNE-
SUUNNITTELU

06.05.2014

Kauppakatu 5 B 21
40100 JYVÄSKYLÄ



KYSYTTÄVÄÄ? TSEMPPIÄ KERTAUKSEEN

