



Ahmon koulu

Työmaan viikkotiedote



[yit.fi](https://www.yit.fi)

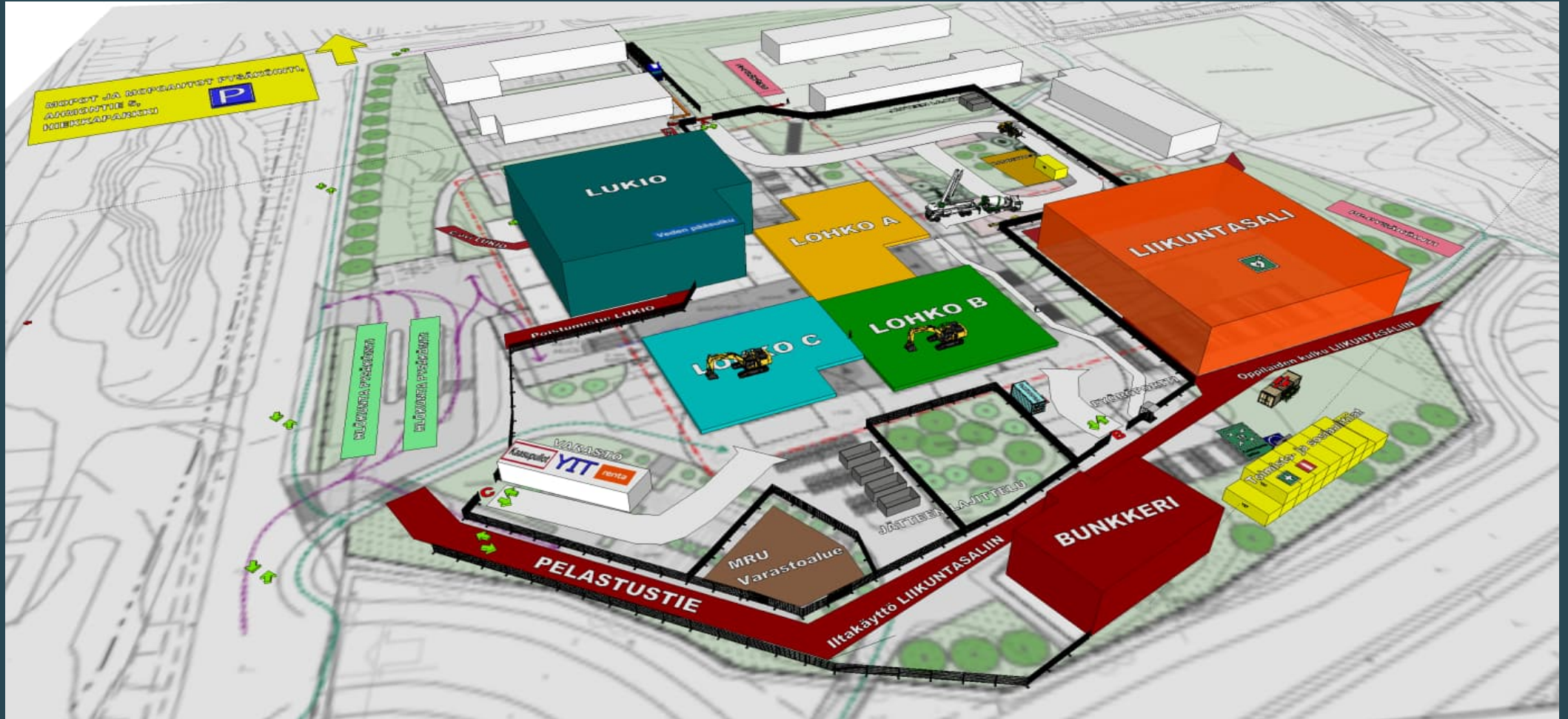
Työvaiheet

- Maanrakennustyöt
 - Salaoja- ja viemäriasennukset käynnissä
 - Täyttötyöt käynnissä
- Perustustyöt
 - Perustusten betonivalut käynnissä
- Runkotyöt
 - Väestönsuojan työt käynnissä
 - Elementtiasennukset alkavat vk 19





ALUESUUNNITELMA





3D-TIETOMALLI

MALLIPUO 3D

Versio

- (ARK) Ahmon Koulukeskus ARK
- (AV) Ahmo_AV_tietomalli
- (EP) Ahmo_EP
- (H) GEO_arvioitu_paalujen_tunke
- (I) GEO_nyk_maanpinta
- (IV) Ahmo_IV
- (K) Ahmon Koulukeskus alapohji
- (KEI) Ahmon koulukeskus_KEI
- (LJ) Ahmo_LJ
- (RAK) Ahmon Koulukeskus RAK
- (SÄH) Ahmon Koulukeskus SÄH
- (VV) Ahmo_VV

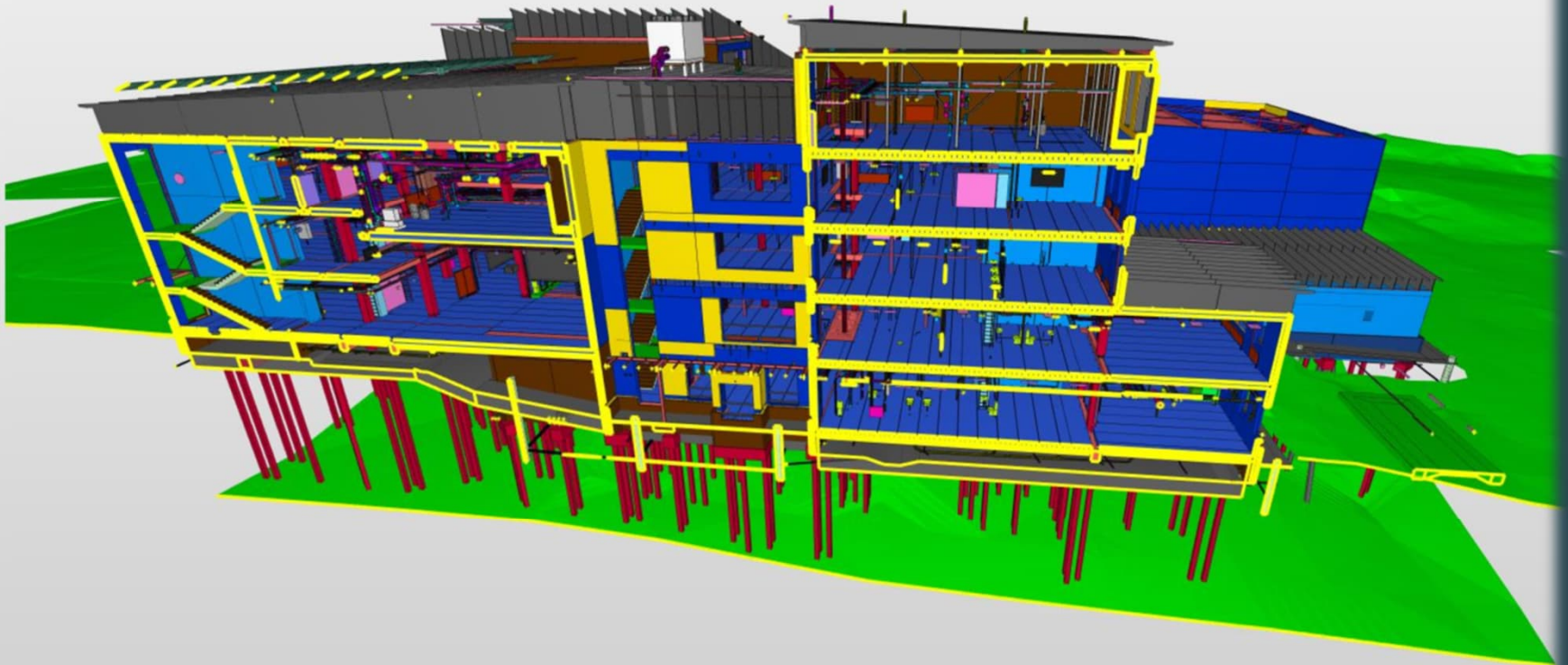
INFO

(I) GEO_nyk_maanpinta

BIM-tiedot IFC-otsikon ominaisuudet

Identiteetti

Ominaisuus	Arvo
Mallin ominaisuudet	
Pitkä nimi	
Solibri-tiedot	
Lyhenne	
Suunnitteluala	Maasto
Värikartta	Architecture.material
Mallin kategori	





VSS muottityö



[yit.fi](https://www.yit.fi)



VSS valutyö





VSS bitumieristys



YIT Business Premises Oy

Ville Ahokas
Vastaava työnjohtaja
ville.ahokas@yit.fi

Mika Kaskela
Työpäällikkö
mika.kaskela@yit.fi



[facebook.com/
yitsuomi](https://facebook.com/yitsuomi)



[linkedin.com/
company/yit](https://linkedin.com/company/yit)



[twitter.com/
YITSuomi](https://twitter.com/YITSuomi)



[youtube.com/
YITCorporation](https://youtube.com/YITCorporation)



[instagram.com/
yitsuomi](https://instagram.com/yitsuomi)



yit.fi