

Suora  
koordinaatistossa

---

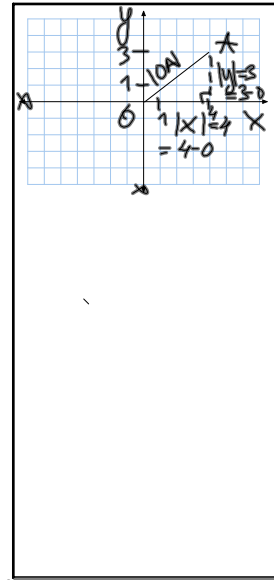
esim. Määritä  
janan OA pituus.

$$|OA|^2 = |x|^2 + |y|^2$$

$$|OA|^2 = 4^2 + 3^2$$

$$|OA| = \sqrt{25} = 5$$

helmi 17-18:27



Unit circle - degrees

esim2 Janan BC  
pituus

$$|BC| = \sqrt{(x_2 - x_1)^2 + (y_2 - y_1)^2}$$

Janan keskipiste

esim3

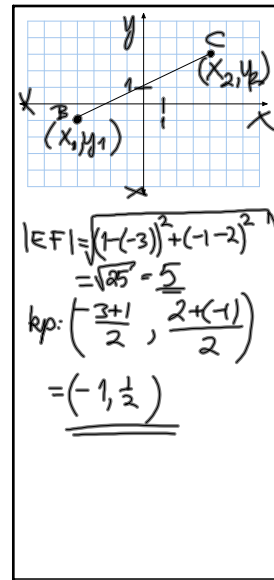
75a)  $(-3, 2)$  ja  $(1, -1)$

$(x_1, y_1)$   $(x_2, y_2)$

kp:

$$\left( \frac{x_1 + x_2}{2}, \frac{y_1 + y_2}{2} \right)$$

helmi 17-21:55



Unit circle - degrees

SUORAN PIIRTÄMINEN

esim4 Piirrä suora

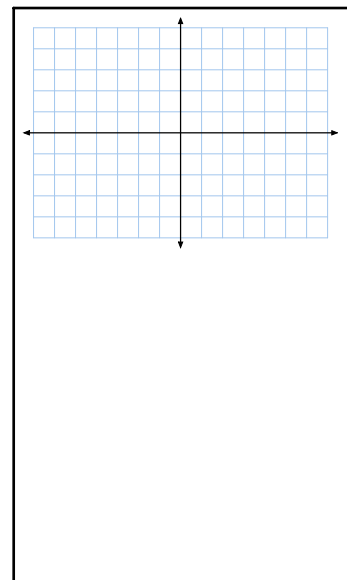
$$y(x) = 3x - 2$$

$$k = 3$$

$$b = -2$$

noussuva suora

helmi 17-21:55



helmi 17-21:55

jos  $k > 0$ , nouseva suora  
jos  $k < 0$ , laskeva suora  
 $k = 0$ , x-akselin suunt.  
suora

jos  $x = b$ , silloin suora on  
y-akselin suuntainen suora.

helmi 18-12:54