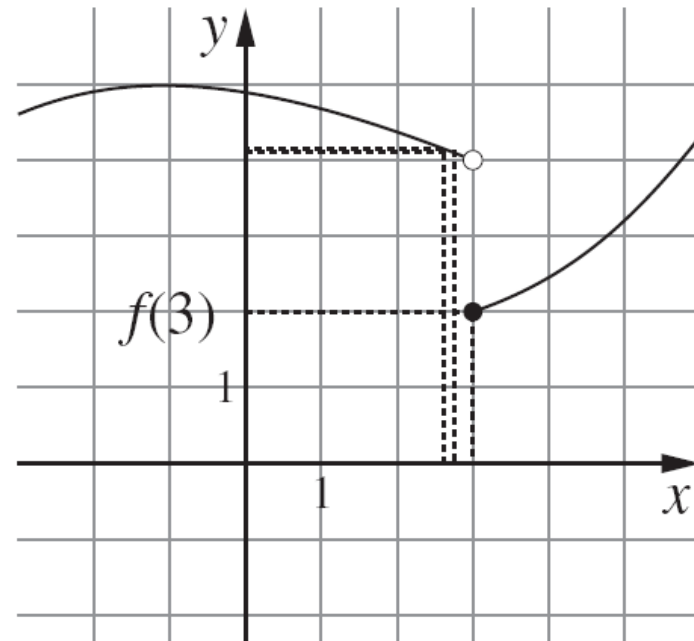
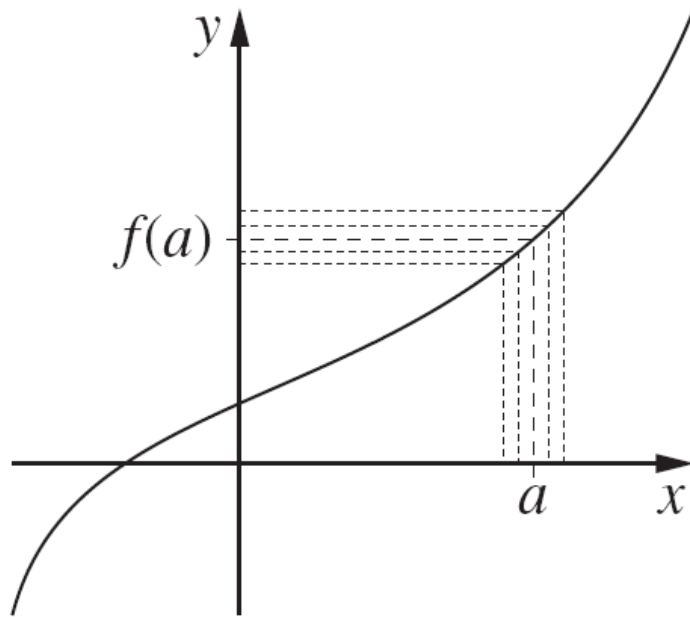


Jatkuvuus ja funktion kuvaaja

Jos funktio on jatkuva jollakin lukusuoran välillä, niin funktion kuvaaja on tällä välillä katkeamaton käyrä.



Funktion jatkuvuus

Olkoon a jokin luku funktion f määrittelyjoukossa.

Funktio f on jatkuva kohdassa a , jos

$$\lim_{x \rightarrow a} f(x) = f(a).$$