



Tervetuloa huoltajailtaan!

MYK 7.9.2023

SASTAMALA
sopivasti sykettä

Mouhijärven yhteiskoulu

- luokilla esi-6 oppilaita on 193 ja luokilla 7-9 126, yhteensä n. 320 oppilasta
- opettajia on n. 30, ohjaajia n. 8
- esiopetus toimii Holvin talossa
- luokat 1-6 sekä erityisopetuksen pienryhmä opiskelevat pääsääntöisesti pääkoululla
- luokat 7-9 opiskelevat pääosin väistötiloissa



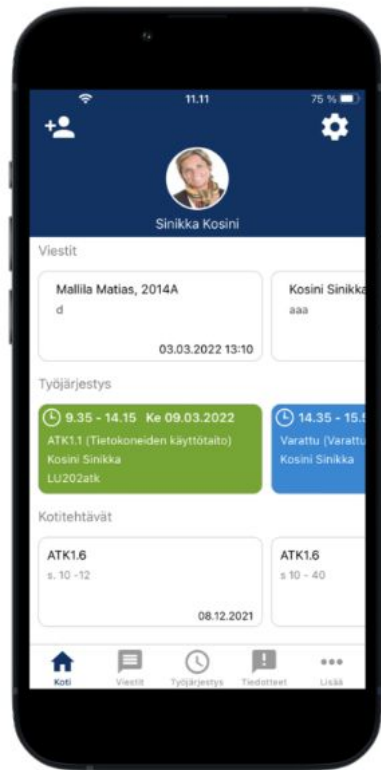
Päivittäiset työajat

1. tunti 8.00-8.45
2. tunti 9.00-9.45
3. tunti 9.55-10.40
4. tunti 10.45-11.30 tai 11.15-12.00
5. tunti 12.10-12.55
6. tunti 13.10-13.55
7. tunti 14.00-14.45



Ensisijainen yhteydenpitoväline on Wilma

The screenshot shows the Wilma web interface. At the top, there is a navigation bar with the Wilma logo and user information: Svenska, English, Marko Mallila, and a power button. Below the navigation bar, there are menu items: Pikaviestit, Työjärjestys, Suoritukset, Kokeet, Työssäoppiminen, Näytöt, Tuntimerkinnot, Tuki, Hakemukset ja päätökset, Tulosteet, Kyselyt, Tiedotteet, and Lisää. The main content area is titled "Tervetuloa! Esimerkkilän yläaste, huoltaja" and shows the user's name "Marko Mallila" and the date "Edellinen käyntisi oli 24.3.2015 klo 11:40". A notification banner says "Ylläpito tiedottaa: Wilma-tunnukset". The interface is divided into several sections: "Pikaviestit" (Messages) showing 5 new messages and a "Kirjoita uusi viesti" button; "Kurssit jaksossa" (Courses in progress) listing courses like "GE Maantieto GE6: Maantiede" and "KE Kemia KE3: Kemia" with "Opettajille" (For teachers) buttons; "Huollettavasi tiedot" (Your students' information) showing details for "Marko Mallila" in class "9C" and a "Laheta viesti" button; "Tiedotteet" (Announcements) listing events like "Vanhojen tanssit" and "Juhlapyhät"; "Ilmoitukset" (Notifications) showing "Hakemukset ja päätökset" (Applications and decisions) with 1 available; and "Linkit" (Links) providing links to "Koulutusnetti", "MLL Mannerheimin lastensuojeluliitto", "Opintoluotsi", "Opintotuki", and "Oppisopimus.net".



Lukujärjestys ja tuntimerkinnät

Päivämäärä 04.05.2020 Valitse jakso 4. jakso

	Ma 04.05.	Ti 05.05.	Ke 06.05.	To 07.05.	Pe 08.05.
08.00	LI.7t AnHa LI 7b/7c/7d	TE.7b EVa E4 7a/7b		BI.7b EVa E4 7a/7b	HI.7b PaHe A1 7a/7b
09.00	LI.7t AnHa LI 7b/7c/7d	UEEV.7b HaVu U3 7a/7b	MA.7b RoSi E3 7b	SUK.7b Sanka L6 7b	MA.7b RoSi E3 7b
09.55	KO.7b LeRa KO 7b	KS.7abx MaNi A4 7a/7b	KUJ.7b MaNi A4 7a/7b	RUB1.7b SaLa A3 7a/7b	KUJ.7b MaNi A4 7a/7b
11.15	KO.7b LeRa KO 7b	KS.7abx MaNi A4 7a/7b	MU.7b TeKa U5 7b	MA.7b RoSi E3 7b	SUK.7b Sanka E0 7b
12.10	KO.7b LeRa KO 7b	KS.7abx MaNi A4 7a/7b	SUK.7b Sanka A3 7b	ENA1.7b AnAu A2 7a/7b	ENA1.7b AnAu A2 7a/7b
13.10	SUK.7b Sanka L6 7b	KE.7b RoSi E3 7a/7b	HI.7b PaHe A1 7a/7b		
14.00	RUB1.7b SaLa A3 7a/7b	KE.7b RoSi E3 7a/7b	BI.7b EVa E4 7a/7b		
15.00					

VISMA

10:49 27.4.2020

Värien ja koodien selitykset:

- 04 Selvittämätön poissaolo
- 01 Terveystieteisiin syihin liittyvä poissaolo
- 05 Myöhästyminen oppitunnilta
- 02 Ennalta anottu vapaa
- 06 Muu selvitetty poissaolo
- 07 Muu koulutyö, läsnä
- 08 Hyvä tuntikäytös
- 09 Tehtävät tekemättä
- 10 Häiritsevä käytös
- 11 Työvälineitä puuttuu
- 12 Laiminlyönti
- 13 Luvaton poissaolo, selvitetty
- 14 Kasvatuskeskustelu
- 15 Tuki
- 16 Tukiopetus
- 17 Oppilas-ELAssa
- 18 Epäasiallinen käytös
- 19 Osallistuit aktiivisesti
- 20 Työskentelit ahkerasti
- 21 Työskentelit hienosti yhdessä toisten kanssa
- 22 Otit toiset huomioon
- 23 Autoit toisia oppilaita
- 24 Olit hyvä kaveri
- 25 Toimit vastuullisesti
- 26 Tsemppasit
- 27 Lämpöopetuksessa
- 28 Opiskelu muualla, esim. POL 18
- 29 Poistunut kesken tunnin

Wilmassa huoltajan tehtävä on

Tarkastaa ja ilmoittaa

- oppilastietolomake
- poissaolot

Muut kuin sairauspoissaolot (tai niihin rinnastettavat, esim. lääkärikäynnit) on aina anottava etukäteen Wilman lomakkeella.

Yli 5 päivän poissaolot anotaan rehtorilta (täytetään sama lomake Wilmassa).

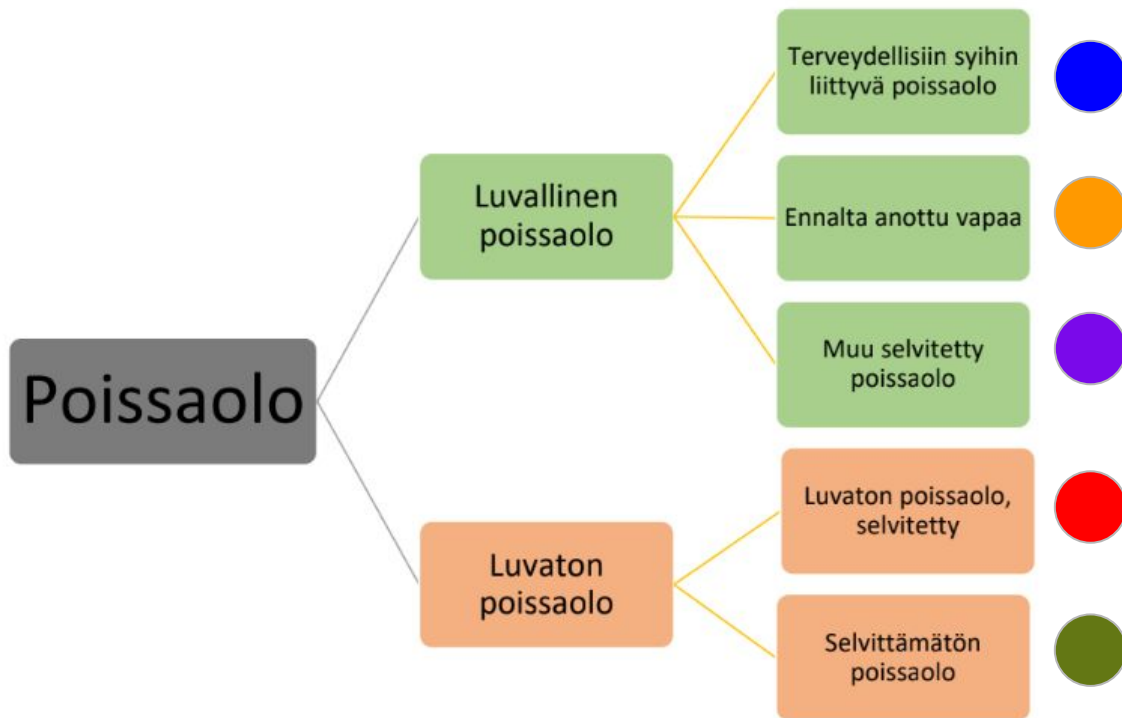
Olla tietoinen

- tuntimerkinnoista
- kurinpitotoimista
- kokeista
- kotitehtävistä

Poissaolon aikana oppilaalla on velvollisuus seurata Wilman läksyosiota ja opiskella sen perusteella - eli varmistaa, että pysyy kärryillä.

Huoltajan kannattaa tukea ja varmistella asiaa.

Poissaoloja on erilaisia

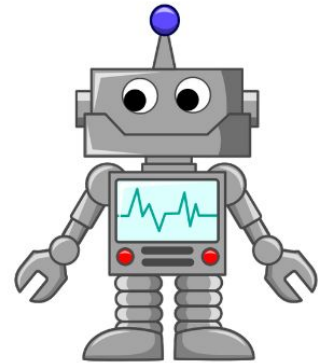


TERVEYDELLISIIN SYIHIN LIITTYVÄ POISSAOLO	Oppilas on fyysisesti poissa koulusta. (sairaana, fyysisen ja/tai psyykkisen terveydenhoitoon liittyvä tapahtuma / vastaanottokäynti esim. hammaslääkäri, terapia tai leikkaus).
ENNALTA ANOTTU VAPAA	Huoltajan ennalta anoma vapaa, myös yksittäiset oppitunnit ja koulupäivät (lomamatka, harrastukseen liittyvä poissaolo, etävanhemmalla)
MUU SELVITETTY POISSAOLO	Käytetään vain niissä tapauksissa kun poissaolo ei kuulu mihinkään muuhun kategoriaan
LUVATON POISSAOLO, SELVITETTY	Huoltajan tai opettajan selvittävä luvattomaksi luokiteltu poissaolo (pinnaus tai yli oppitunnin kestävä myöhästyminen)
SELVITTÄMÄTÖN POISSAOLO	Koululla ei tietoa miksi lapsi on poissa. Poissaolo voidaan opettajan tai huoltajan toimesta selvittää ja muuttaa toisen kategorian merkinnäksi
MUU KOULUTYÖ, LÄSNÄ	Lapsi on fyysisesti koulussa, mutta luvallisesti poissa oppitunnilta. (oppilashuolto, terveydenhoitaja, oppilaskunnan palaveri, OPO, tmv.) EI TILASTOIDU POISSAOLOKSI
OPISKELU MUUALLA	Oppilas on fyysisesti poissa koulusta. Kotiopetuksessa, sairaalakoulussa. Sovitusti ja tilapäisesti lyhennetty koulupäivä/viikko (Pol 18§): Lyhennetyt koulupäivien osalta poissaolot merkitään tavanomaisesti niiltä oppitunneilta, joilla oppilaan tulisi olla sovitus läsnä. Lyhennetyt koulupäivien ulkopuolelle jäävät oppitunnit merkitään opiskelu muualla-merkinnällä. esim. oppilaan koulupäivä on klo 8-14, mutta sovitus hän on koulussa vain klo 8-12, tällöin ajanjakso klo 12-14 merkitään opiskelu muualla -merkinnällä. EI TILASTOIDU POISSAOLOKSI
MYÖHÄSTYMINEN	Alle oppitunnin mittainen myöhästyminen kirjataan tuntimerkintänä. Kirjataan minuuttimäärä. EI TILASTOIDU POISSAOLOKSI.

Wilma-robotti

Huoltajalle tulee automaattisesti ilmoitus:

- poissaolorajojen ylityksistä (10 % ja 20 %)
- tehdyistä oppilaspäätöksistä
- päätösluonnoksista, joihin tarvitaan huoltajan kuulemista
- seuraavan viikon kokeista
- kurinpitotoimista
- oppilashuollon palaverimuistioista



JOKAINEN KOULUPÄIVÄ ON TÄRKEÄ -MALLI



Oppilaan kanssa on tärkeää keskustella poissaoloista ja niiden syistä kaikissa vaiheissa.

Selvissäkin poissaoloissa tulee arvioida oppimisen ja koulunkäynnin tuen tarvetta.

Jos tilanne mietittyttä, kannattaa konsultoida oppilashuollon työntekijää.



Tukitoimet kirjataan aina Wilman oppilaskohtaiseen muistioon ja mahdollisiin pedagogisiin asiakirjoihin.

KOULUUN KIINNITTÄMISEN TUKEMINEN

- Yhteisöllisen oppilashuollon toiminta on aktiivista ja sitä suunnitellaan ja kehitetään vuosittain.
- Oppilaiden osallisuutta ja yhteisöllisyyttä vahvistetaan koulussa.
- Tunne- ja vuorovaikutus-taitojen opetus ja ryhmäyttäminen kuuluvat kouluarkeen.
- Kodin ja koulun välinen yhteistyö on sujuvaa.
- Luokanopettaja/luokanohjaaja seuraa systemaattisesti ja jatkuvasti oppilaiden läsnäoloa.
- Oppilaat ja huoltajat tuntevat poissaolojen seurannan mallin ja tietävät, miten hakea tukea koulunkäyntiin tarvittaessa.



Varhainen tukeminen ja puuttuminen auttaa aina parhaiten.

POISSAOLOISTA NOUSEE HUOLI

- Luokanopettaja/luokanohjaaja keskustelee oppilaan kanssa, on yhteydessä huoltajiin ja ohjaa mahdollisesti ottamaan yhteyttä oppilashuoltoon.
- Oppilaan tulee saada kertoa tilanteesta omin sanoin, vaikka poissaolon syytä olisikin vaikea sanoittaa.
- Poissaolon syy voi olla yksinkertainen ja huoli osoittautua aiheettomaksi, mikä sekoin on hyvä lopputulos.

POISSAOLOJA 10 %

- Luokanopettaja/luokanohjaajan tulee olla yhteydessä huoltajaan mukaisesti tai koulunkäynnin tuen tarpeen selvittämiseksi. Yhteydenotto kirjataan Wilmaan.
- Yhteistyötä perheen kanssa tiivistetään tarvittaessa.
- Pedagogisen tuen tarve pitää arvioida ja miettiä koulun tukitoimia (esim. tukiovetus).
- Tarvittaessa kutsutaan koolle MAR, josta kirjataan muistio Wilmaan.



Wilma

Heräteviestit huoltajalle ja lo:lle.

POISSAOLOJA 20 %

- Kun poissaoloja on 20 % on tärkeää arvioida niiden syyt huolellisesti. Lo. ottaa yhteyttä huoltajaan ja yhteydenotto kirjataan Wilmaan.
- Mikäli poissaoloissa on epäselvyyttä tai oppilaan koulunkäynnistä on huolta, on tässä vaiheessa viimeistään kutsuttava koolle MAR-palaveri, jossa voi olla mukana myös koulun ulkopuolisia tahoja.
- Palaverissa keskustellaan, miten oppilaan poissaolojen syytä voidaan ratkoa, miten koulunkäyntiä ja oppimista tuetaan, miten tilannetta seurataan, vastuutahot sekä seurantalpalaveri. Samalla tarkistetaan oppilaan tuen vaihe.

Heräteviestit huoltajalle, lo:lle ja rehtorille.

POISSAOLOJA ENEMMÄN

- Mikäli tukitoimista ja seurantalpalaverista huolimatta epäselvät poissaolot jatkuvat, tehdään ensisijaisesti sosiaalihuoltolain mukainen yhteydenotto tai lastensuojeluilmoitus konsultaation pohjalta.
- Koulu on tässä vaiheessa selvittänyt poissaolon syitä ja tarjonnut tukitoimia omalta osaltaan.
- Lastensuojeluilmoituksen pohjana on huoli poissaolojen aiheuttamasta syrjäytymisriskistä ja normaalin kehityksen ja koulunkäynnin vaarantumisesta. Ilmoituksessa mainitaan koulussa tehdyt tukitoimet ja yhteistyö huoltajan kanssa.
- Viimeistään tässä vaiheessa oppilas tarvitsee usein vähintään tehostettua tukea.

Yhteydenpito kodin ja koulun välillä

- poissaolot
- tuen tarpeen arviointi, oppimissuunnitelmat
- kasvatuskeskustelut
- huolta oppilaasta, päihteet
- arviointikeskustelut ja vanhempainvartit
- aina tarpeen mukaan



Tervetuloa kodin ja koulun päivään pe 29.9.2023!

Arvioinnista

- arviointikäytännöt omalla luokalla
- yläkoulu: arviointitiedotteet oppiaineittain

<https://peda.net/sastamala/peruskoulut/mouhijarven-yhteiskoulu/koulun-esittely/lukuvuosi-2023-24/arviointitiedotteet-oppiaineittain2>

- perusopetuksen arviointikriteerit kuudennen vuosiluokan päätteeksi
- päättöarvioinnin kriteerit

Kouluterveydenhoitaja Laura-Emilia Vainio

Kouluterveydenhoitajan vastaanottoajat ovat:

- Ma: vapaa vastaanotto pääkoululla (th:n entinen odotustila) klo 8-10.
- TI (parittomat viikot): vapaa vastaanotto neuvolalla klo 8-9.
- KE: vapaa vastaanotto neuvolalla klo 8-9.
- TO: vapaa vastaanotto väistötiloissa th:n huoneessa klo 9-12.

Muuten terveydenhoitajalla on neuvolalla vain erikseen sovitut ajanvaraukset/tarkastukset.

Puhelimitse tai Whatsappilla kouluterveydenhoitaja on tavattavissa p. 040 5188 753.

Koulukuraattori Tiina Helenius, sijaisena syyslukukauden Annika Kömi

Kuraattori on tavattavissa koululla:

- parittomina viikkoina ti, ke, to
- parillisina viikkoina (ma), ke, to

Kuraattoriin saa yhteyden puhelimella p. 040 7128 259, Wilmalla tai sähköpostilla.

Koulukuraattori auttaa ja tukee oppilasta mm. koulunkäyntiin, sosiaalisiin suhteisiin, tunne-elämään, perheeseen ja kotiin, vapaa-aikaan ja arjen hallintaan liittyvissä asioissa.

Oppilas voi ottaa itse yhteyttä koulukuraattoriin tai tulla huoltajan, opettajan tai jonkun koulun ulkopuolisen tahon ohjaamana.

Koulupsykologi

Haku auki, henkilö ei vielä tiedossa...

Kouluvalmentaja Emma Ståhl (vuoden 2023 ajan)

Työnkuvaan kuuluu lasten ja nuorten tukeminen erilaisissa tilanteissa. Tukeminen voi liittyä kouluun, kavereihin tai sosiaalisiin tilanteisiin, motivaatioon, jännitykseen, yhteishenkeen ym.

Koulupäivien aikana kouluvalmentaja pitää esim. relavälkkiä, joilla pelataan, jutellaan ja ollaan yhdessä, pointsivälkkiä, joilla yksin tai yhdessä voi kerätä omalle luokalle pisteitä (koko luokka palkitaan) sekä erilaisia ryhmäytyksiä (7-9 luokat).

Nuori, huoltaja, terveydenhoitaja tai opettaja voi olla kouluvalmentajaan yhteydessä puhelimitse tai Wilman kautta. Lapsi tai nuori voi halutessaan tulla myös suoraan koulussa kouluvalmentajan juttusille pienenkin asian kanssa.

Kouluvalmentaja on koululla **päivittäin** koko koulupäivän ajan.

Koulussamme on läsnä myös muita ammattilaisia

Nuorisotyöntekijät koululla:

- Kaupungin ja seurakunnan nuorisotyöntekijät **tiistaiaamupäivisin**
- Kaupungin erityisnuorisotyöntekijä **keskiviikkoisin**

Koulu PT -palvelut:

- Kaupungin liikuntapalvelut järjestää liikuntaneuvontaa lapsille ja nuorille.

Ryhmäytytys ja kiusaamiseen puuttuminen

Vuorovaikutuksen
tukeminen



Oppimisen tuki

- Eri aineiden tukiopetusta voi pyytää / voidaan tarjota.
- Läksyparkki perjantaisin klo 13.10-14.45
- Yläkoululaisille:
 - Avoin tukitunti tiistaisin kello 13.00-13.45
 - Eo:n tukitunti 7b-luokalle tiistaisin klo 13.00-13.45
 - Eo:n tukitunti 8. luokalle tiistaisin klo 8.00-8.45
 - Eo:n tukitunti 9. luokalle torstaisin klo 8.00-8.45
- Laaja-alaiset erityisopettajat Hanna Kervinen ja Jani Lahtinen
- Opinto-ohjaaja Kirsi Oksaharju

Puhelimet koulupäivän aikana

- Oppitunneilla puhelimet pidetään poissa (repuissa/laukuissa) ellei opettaja anna muita ohjeita.
- Ruokalassa puhelinta ei käytetä.



Kouluviihtyvyyttä teemavälitunneilla

- **luokanohjaajan** välkkä torstaisin 9.45-9.55
- **lukuvälkkiä**, joilla rauhoitutaan lueskelemaan
- **relavälkkiä**, joilla pelataan, jutellaan ja ollaan yhdessä
- **pointsivälkkiä**, joilla yksin tai yhdessä erilaisilla tehtävillä voi kerätä omalle luokalle pisteitä, joilla koko luokka palkitaan
- viikoittain aamupalat



Koulun lukuvuositedote ja vanhempainyhdistys

Koulun tiedotteesta löytyy tämä kaikki ja paljon muuta:

<https://peda.net/sastamala/peruskoulut/mouhijarven-yhteiskoulu/koulun-esittely/lukuvuosi-2023-24>

Vanhempainyhdistys:

<https://peda.net/sastamala/peruskoulut/mouhijarven-yhteiskoulu/koulun-esittely/vanhempainyhdistys-video>

MYK - meidän yhteinen koulu

- Facebook: MYK - Mouhijärven Yhteiskoulu
- Instagram: mykoulu
- koulukuvaukset 8.-9.11.





Luokka-asteiden
omat diat



7. luokka - yläkoulu alkaa

- osalla uusi koulu
- uusia luokkakavereita
- luokanohjaaja
- aineenopettajia
- luokkatila vaihtuu lähes joka tunti
- uusia aineita: kotitalous, terveystieto, opo...
- Chromebookit ja sähköisiä oppimateriaaleja



7. lk

- ryhmäytyminen ja yläkoululaiseksi opettelu
- entistä enemmän vastuuta omasta toiminnasta
- paljon muutoksia koulun käymisessä
- ryhmäytymispäivä Suodenniemen Salmissa
- vierailaan nuorisotila Holvilla vko 38
- taksvärkkipäivä 6.10.
- TET 27.-28.5.
- valinnaisten oppiaineiden valinta 8. ja 9. luokalle



8. luokka - yläkoulun puoliväli

- koulutusjärjestelmään, koulutusaloihin ja eri ammatteihin tutustumista
- työelämään tutustuminen
- TUKARI-toimintaan hakeminen
- lyhyiden valinnaisten oppiaineiden valinta 9. luokalle
- vierailijoita eri ammateista (vanhempia toivotaan koululle esittelemään ammattejaan)
- Move!-mittaus kartoittaa fyysistä toimintakykyä 8. luokalla

8. lk

- Taidetestaajat-retki, AHAA-teatteri 14.11.
- Taksvärkkipäivä 6.10.
- TET-jakso vko 12 (18.-22.3.)
- SASKYn toimipisteisiin tutustumiskäynti keväällä
- Vammalan lukiolle tutustumiskäynti keväällä

9. luokka - peruskoulun viimeinen vuosi

- enemmän vastuuta omasta toiminnasta
- työskentelyä jatko-opintoja ajatellen
- haku jatko-opintoihin
- päättöarviointi valtakunnallisten kriteerien mukaan
- keväällä ysien omaa ohjelmaa?

9. lk Jatko-opinnöt odottavat

- tähän mennessä sovittuja vierailuja:
 - to 2.11. vierailu Vammalan lukiolla, iltapäivä (lukioon menevät / kiinnostuneet)
 - ke 22.11. vierailu Sasky Vammalassa (ammattiopintoihin menevät / kiinnostuneet)
 - 30.10.-2.11. TET
- ammattialapäivät omien mieltymysten mukaan
- to 30.11. yhteishakuilta 9.luokkalaisille ja heidän huoltajilleen (Sylvää)
- yhteishaku kevättalvella (harjoitushaku ennen sitä)
- ei loppu, vaan alku
- jokaisella 9. luokkalaisella on oltava syksyllä 2024 opiskelupaikka