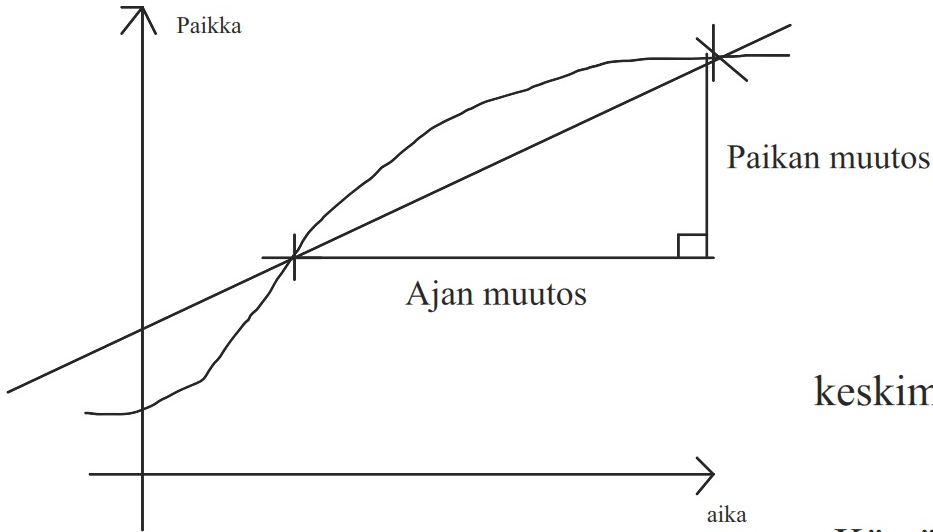


# Nopeus aika, paikka-kuvaajassa

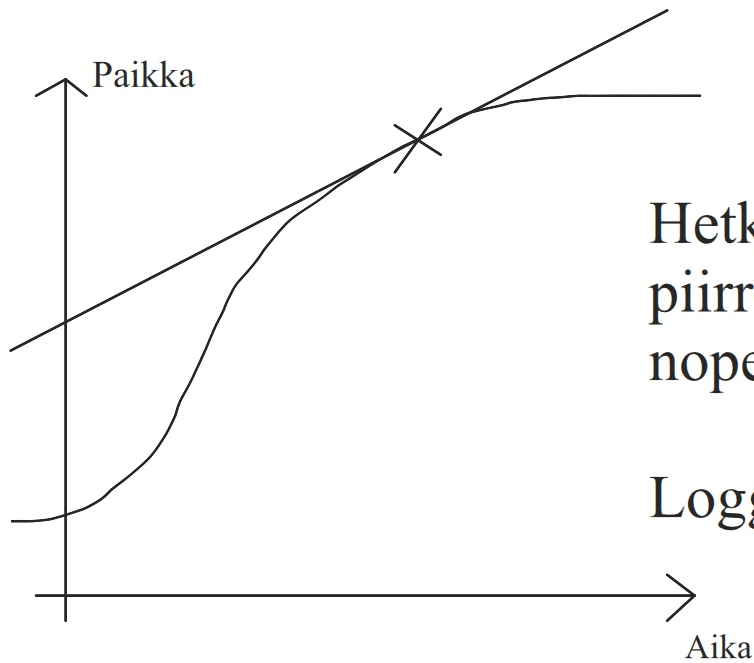


Keskimääräinen nopeus: Pisteiden välille piirretään suora (sekantti) ja sen kulmakerroin antaa nopeuden

$$\text{keskimääräinen nopeus} = \frac{\text{Paikan muutos}}{\text{Ajan muutos}}$$

Käytäntö:

- 1) joko luet kuvaajasta molempien pisteiden arvot ja niistä selvität muutokset.
  - 2) Muodosta pisteiden välille suora ja sen kulmakerroin antaa nopeuden.
- Molemmat tehdään loggerProlla.



Hetkellinen nopeus: Haluttuun pisteeseen piirretään tangentti ja sen kulmakerroin antaa nopeuden

LoggerProssa oma työkalu tähän.