

135. Taulukossa on mittaustulokset, jotka saatiin, kun tutkittiin entsyymien vaikutusta emiallisen reaktion nopeuteen lämpötilan funktiona.

Lämpötila (°C)	Reaktionopeus (mikromoolia/s)
47	0,38
52	0,50
55	0,80
60	0,95
65	1,00
75	0,60

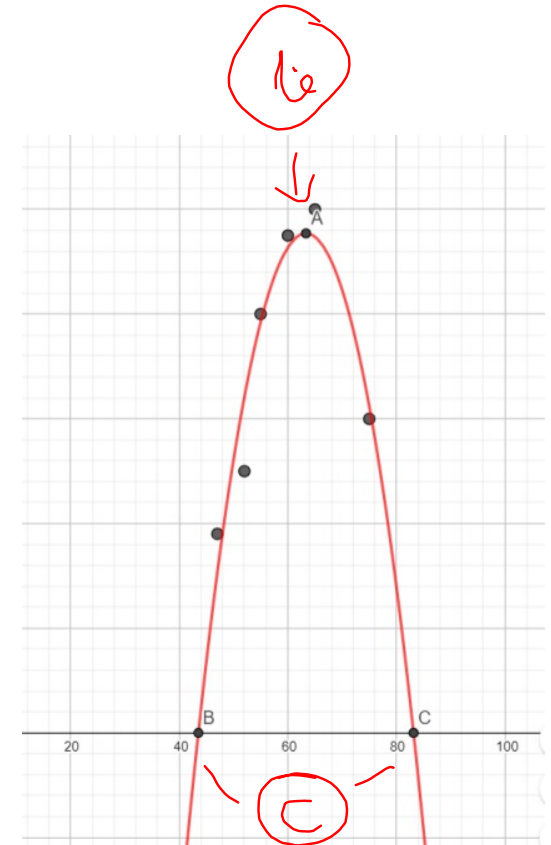
- Sovita aineistoon ohjelman avulla toisen asteen polynomifunktio siten, että muuttujana on lämpötila. Mikä on funktion lauseke?
- Arvioi a-kohdan mallin avulla, missä lämpötilassa reaktionopeus on suurin.
- Missä lämpötiloissa a-kohdan malli on käyttökelpoinen?

a) $y = -0.0024x^2 + 0.308x - 8.8005$

c) f	Nollakohta(g)	⋮
	→ B = (43.5273027248, 0)	
g	→ C = (83.144855379, 0)	⋮
	A = Ääriarvopisteet(g)	⋮
b)	→ (63.3360790519, 0.9541731223)	

Välillä $44^{\circ}\text{C} - 83^{\circ}\text{C}$

m. 63°C



Malli pintoalueelle

