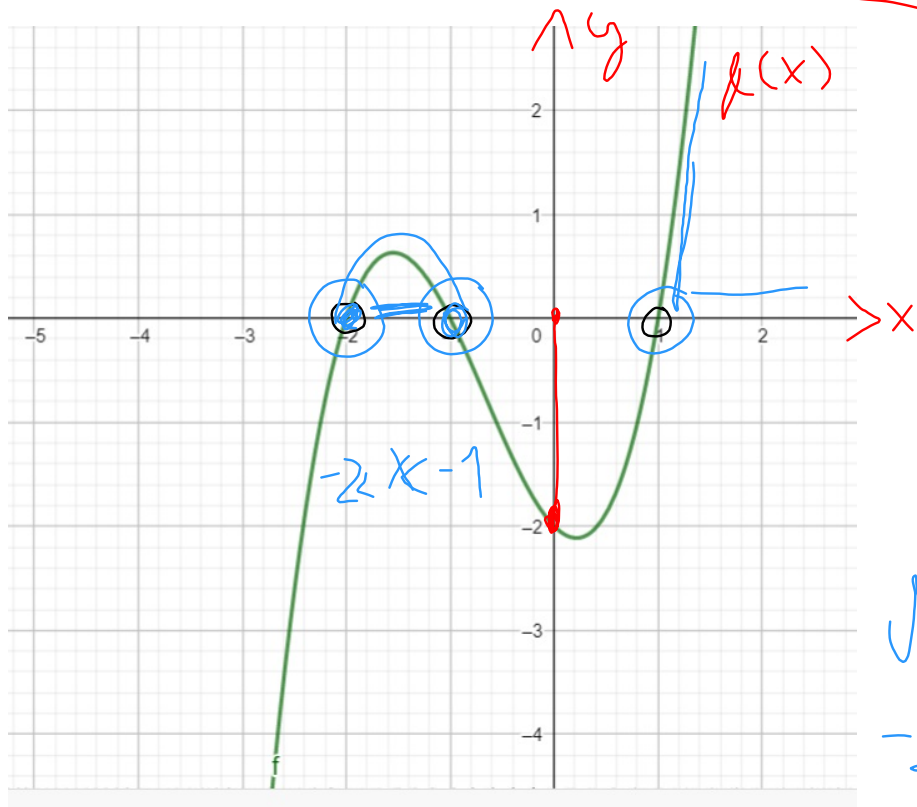


# Mallin tulkitta muuttujan arvo



Määritä  $f(0) = -2$   
"x"                      ↑

funktion arvo

Funktion nollakohdat?

$x = -2$  tai  $x = -1$  tai  $x = 1$

Milloin  $f(x) > 0$ ?

$-2 < x < -1$  tai  $x > 1$

$] -2, -1 [$