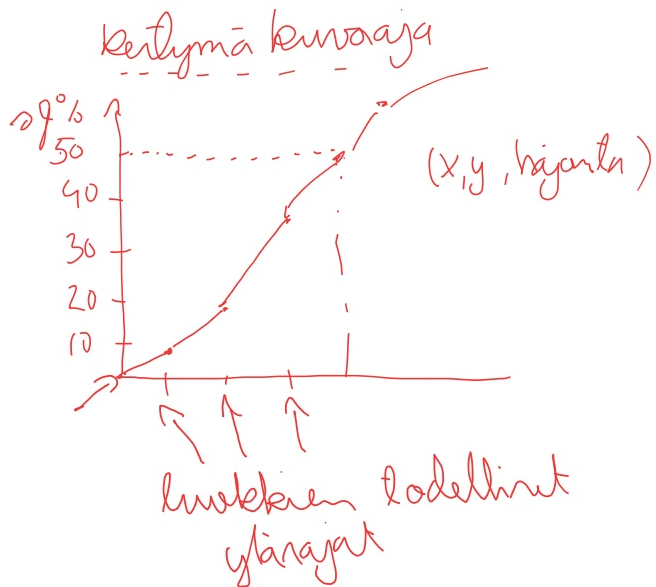


Kertymä

luokka	f %	Σ f %
-	5	5
-	12	5+12=17
-	18	17+18=35

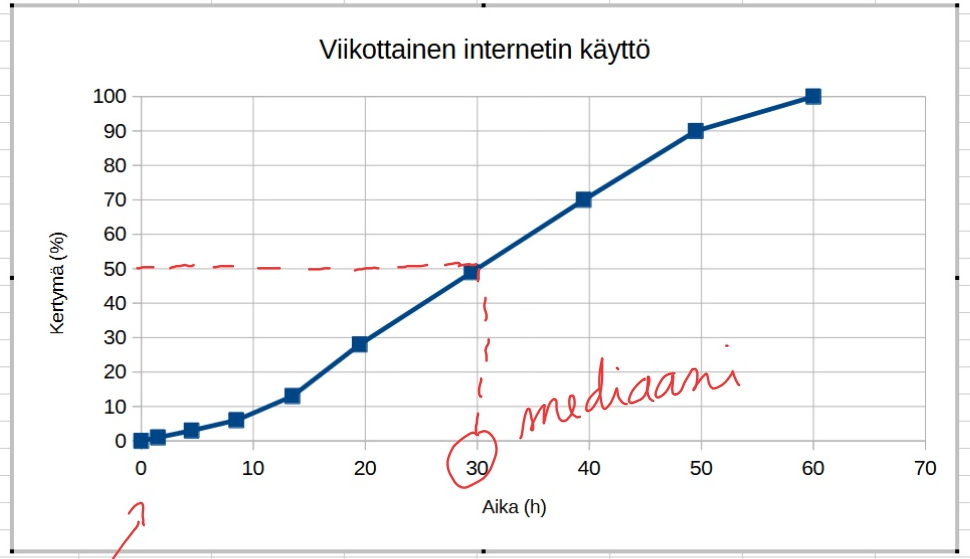
enimmäisen
luokan alaraja



A	B	C	D	E	F	G	H	I	J	K	L	M
Aika (h)	f %	s f %	Luokan yläraja	Kertymä %								
			0	0								
0-2	1	1	1,5	1								
3-5	2	3	4,5	3								
6-9	3	6	8,5	6								
10-14	7	13	13,5	13								
15-20	15	28	19,5	28								
21-30	21	49	29,5	49								
31-40	21	70	39,5	70								
41-50	20	90	49,5	90								
51-	10	100	60	100								

*disataan
kain*

`=E2+B3`



mediaani

*disää otukset ja muokkaa
absoluutit taulultaan*