

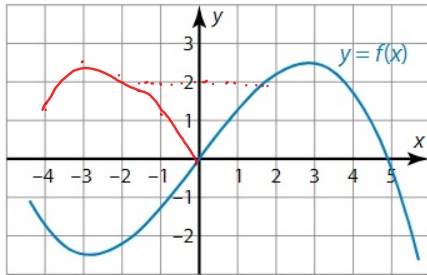
2.20
★★★
CAS

Ratkaise arvioiden oheisen kuvaajan perusteella

a) yhtälö $|f(x)| = 2$,

b) epäyhtälö $|f(x) - 1| < 1$.

Anna vastaukset yhden desimaalin tarkkuudella.



a) $x \approx -1,7 \vee x \approx 1,7$

[yo pitkä s2017]

Yhtälöryhmä

Esim. Ratkaisu yhtälöryhmä.

$$** \begin{cases} x + y + z = -1 \\ 2x - 3y - z = 0 \\ -4x + 4y + 2z = -4 \end{cases} \begin{matrix} I \\ \parallel \cdot 2 \\ II \end{matrix} \begin{matrix} + \\ - \\ + \end{matrix} \begin{cases} x + y + z = -1 \\ 2x - 3y - z = 0 \\ \hline 3x - 2y = -1 \quad * \end{cases}$$

$$II \begin{cases} 4x - 6y - 2z = 0 \\ + \quad -4x + 4y + 2z = -4 \\ \hline -2y = -4 \quad \parallel : (-2) \end{cases}$$

rij. ** $y = 2$ rij. *

$$\begin{aligned} 3x - 2 \cdot 2 &= -1 \\ 3x &= 3 \quad \parallel : 3 \\ x &= 1 \end{aligned}$$

$$\begin{aligned} 1 + 2 + z &= -1 \\ z &= -4 \end{aligned}$$

$$V. \begin{cases} x = 1 \\ y = 2 \\ z = -4 \end{cases}$$

