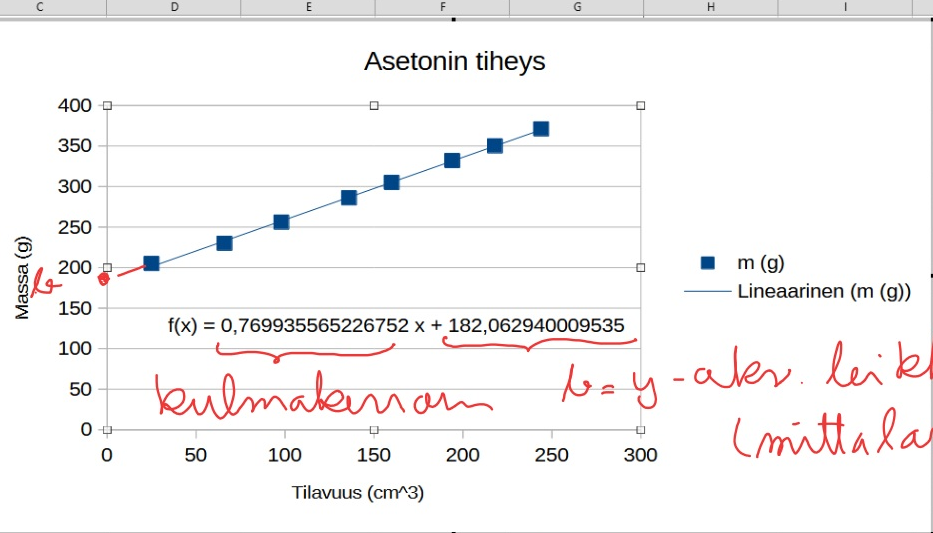


V (cm ³)	m (g)
25	205
66	230
98	256
136	286
160	305
194	332
218	350
244	371



Teht. 7-9

$f(x) = 0,769935565226752 x + 182,062940009535$
 kulmakerto $k = y$ -akselin leikkauspiste (mittalain massa)

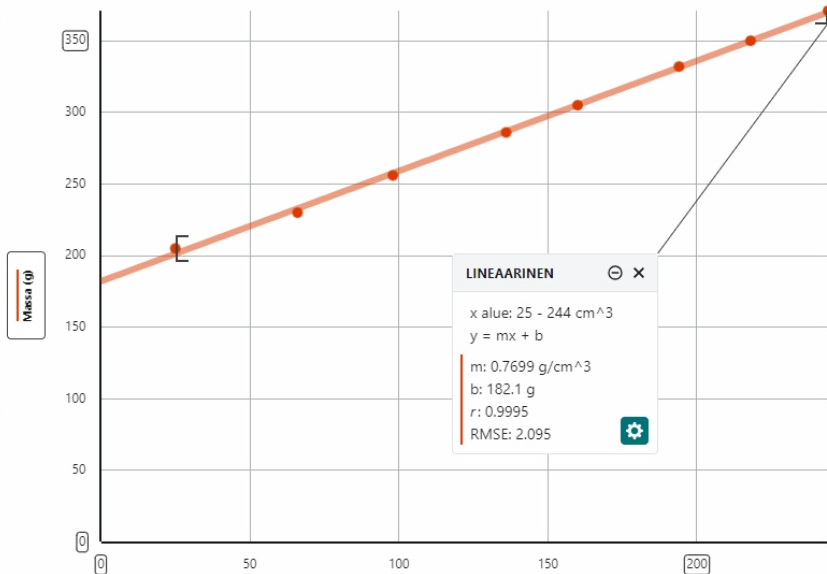
(V, m) -koordinaatistossa kulmakerto $k = \frac{\Delta y}{\Delta x}$ kuvaa aineen tiheyttä $\rho = \frac{V}{m} \approx 0,77 \text{ g/cm}^3$

c) Mittalain massa $m = \underline{182 \text{ g}}$

Nimeton

? (⦿) [] ...

Asetonin tiheys



Dataraja 1

	Tilavuus (cm ³)	Massa (g)
1	25	205
2	66	230
3	98	256
4	136	286
5	160	305
6	194	332
7	218	350
8	244	371
9		
10		

Tilavuus (cm³)