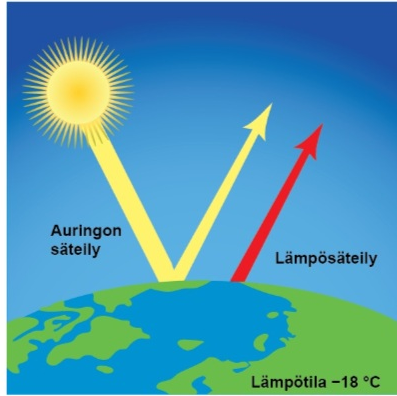
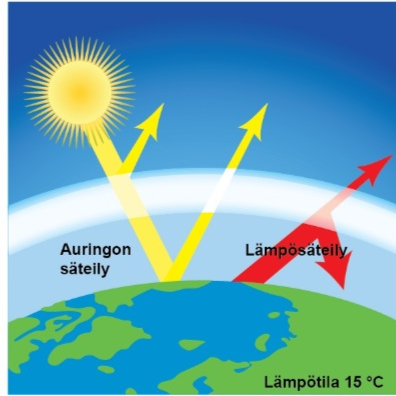


Ilman kasvihuoneilmiötä

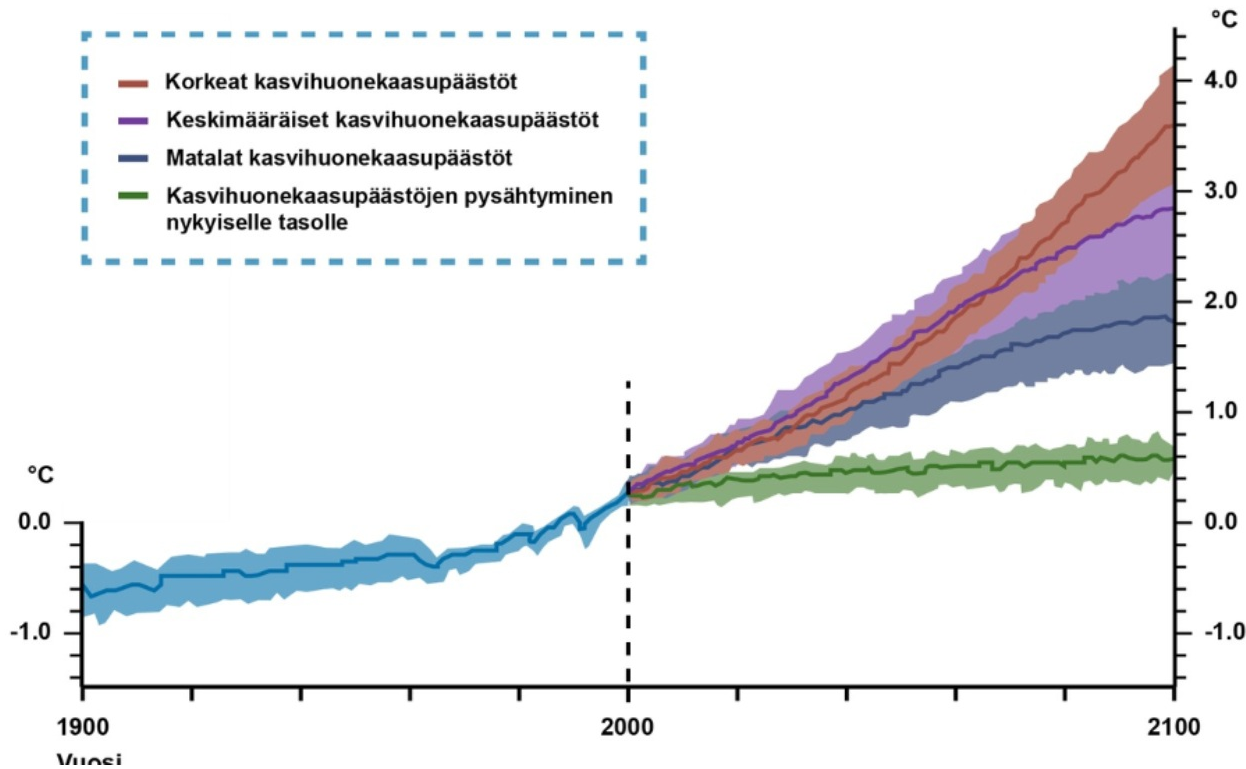


Kasvihuoneilmiön kanssa



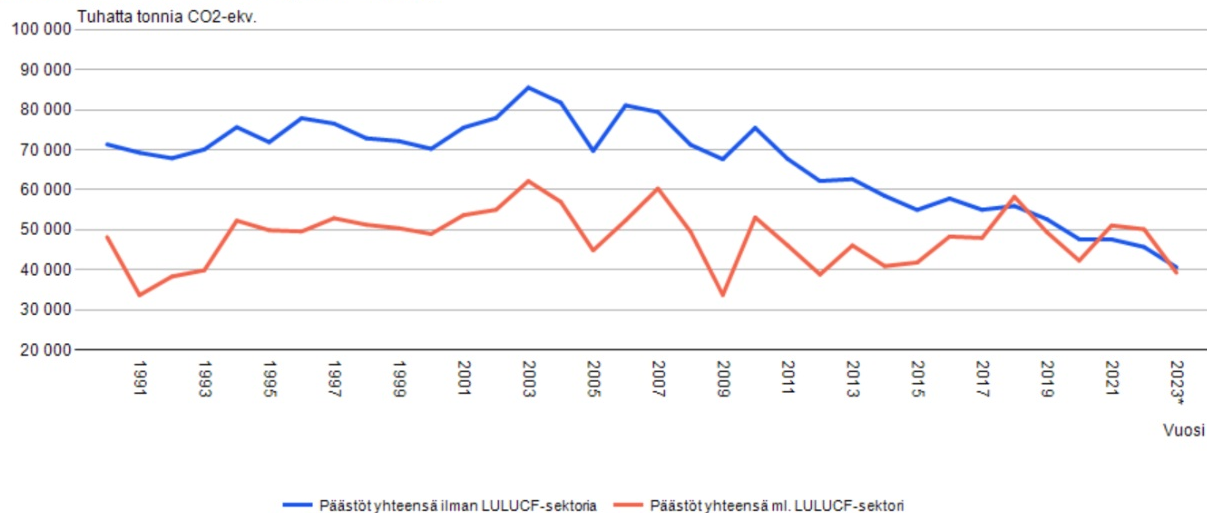
- lämpösäteilyllä (infrapunasäteilyllä) on pidempi aallonpituus kuin näkyvällä valolla

- ilmakehän ja nieltä olevat kasvihuonekaasut heijastavat lämpösäteilyä tehokkaasti takaisin maahan



Arvioitu kasvihuonekaasujen kehitys suhteessa keskilämpötilan nousuun

## Kasvihuonekaasupäästöt Suomessa muuttujina Päästöluokka ja Vuosi. Kaasut yhteensä, Päästö, tuhatta tonnia CO<sub>2</sub>-ekv. (GWP=AR5).



LULUCF-sektori on **lyhenne maankäyttö, maankäytön muutokset ja metsätalous -sektorista**, joka tulee englanninkielisistä sanoista Land Use, Land-Use Change and Forestry. Kasvihuonekaasut, jotka sisältyvät maatalous- ja LULUCF-sektoreiden päästöihin ovat hiilidioksidi (CO<sub>2</sub>), metaani (CH<sub>4</sub>) ja dityppioksidi (N<sub>2</sub>O).