



Kevät 2026

7.LK KOTITALOUS

MITÄ LUVASSA?

- ➔ Siivous ja puhtaanapito
- ➔ Pyykkihuolto
- ➔ Työkoe (yksilötehtävä, vertaisarviointi)
- ➔ Ateriasuunnitelma
- ➔ Kuluttajaosaaminen

ARVIOINTI

- ➔ Tuntityöskentely
- ➔ Kirjalliset tehtävät (koe, testit, kotitehtävät, kuluttajaosaamisen ryhmätyö, ateriasuunnitelma)
- ➔ Työkoe (itsearviointi, vertaisarvio, opettajan arvio)

8. LK VALINNAINEN

MITÄ LUVASSA?

- ➔ Suomalainen ruokakulttuuri
- ➔ Työkoe (yksilötehtävä, vertaisarviointi)
- ➔ Juhlat

ARVIOINTI

- ➔ Tuntityöskentely
- ➔ Kirjalliset tehtävät (ateriasuunnitelma, juhliin liittyvä tehtävä)
- ➔ Työkoe (itsearviointi, vertaisarvio, opettajan arvio)

9. LK VALINNAINEN

MITÄ LUVASSA?

- ➔ Ateriasuunnitelma (ryhmätyö)
- ➔ Kohti omaa kotia -kokonaisuus (yksilötehtävä)
- ➔ Työkoe (yksilötehtävä, vertaisarviointi)

ARVIOINTI

- ➔ Tuntityöskentely
- ➔ Kirjalliset tehtävät (omaan kotiin liittyvät tehtävät, ateriasuunnitelma)
- ➔ Työkoe (itsearviointi, vertaisarvio, opettajan arvio)

PÄÄTTÖARVIOINNIN KRITTEERIT

KÄYTÄNNÖNTOIMINTATAITOJEN ARVIOINTI

- ➔ Työn suunnittelu ja toteutus, oman työskentelyn arviointi ja perustelu
- ➔ Kädentaidot, luovuus ja estetiikka
- ➔ Raaka-aineiden, työvälineiden yms. valitseminen ja perusteleminen kestävän elämäntavan mukaisesti
- ➔ Ajanhallinta ja järjestyksen ylläpitäminen
- ➔ Turvallisuus, hygieenisuus, ergonomia, kustannustietoisuus

PÄÄTTÖARVIOINNIN KRITEEIT

YHTEISTYÖ- JA VUOROVAIKUTUSTAITOJEN ARVIOINTI

- ➔ Kuuntelu, keskustelu ja argumentointi yhteisessä suunnittelussa
- ➔ Arjen rakentuminen ja kotitalouksien erilaisuuden hahmottaminen
- ➔ Voimavarojen käyttäminen ja yhteisten sopimusten tekeminen
- ➔ Toisten oppilaiden huomaavainen kohtelu ja tapakulttuurin mukainen käytännön toiminta oppitunnin vuorovaikutustilanteissa

PÄÄTTÖARVIOINNIN KRITEERIT

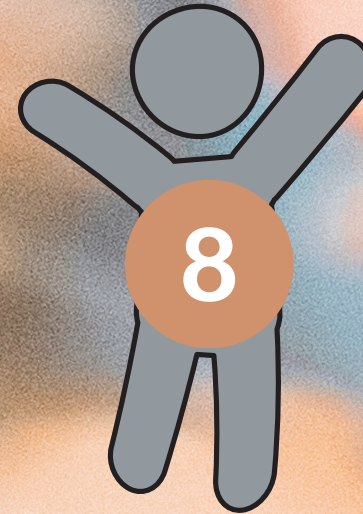
TIEDONHALLINTATAITOJEN ARVIOINTI

- ➔ Tietojen hankinta ja käyttö
- ➔ Toimintaohjeiden, merkkien ja symbolien käyttäminen
- ➔ Käsitteiden käyttäminen, tietojen ja taitojen soveltaminen sekä luovat ratkaisut tilanteissa, kotitalouden palveluiden tunteminen
- ➔ Ympäristö- ja talousteot toiminnassa ja päätöksenteossa

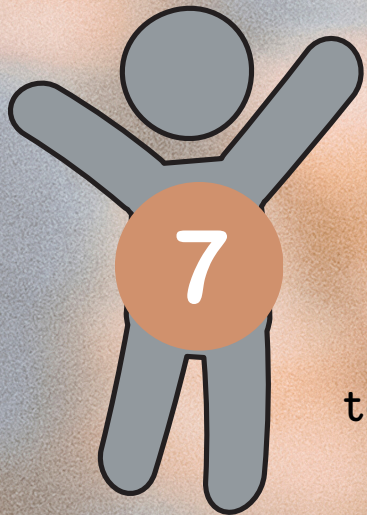
MITÄ OSAAMISTA VAADITAAN- PÄÄTTÖARVIOINTI



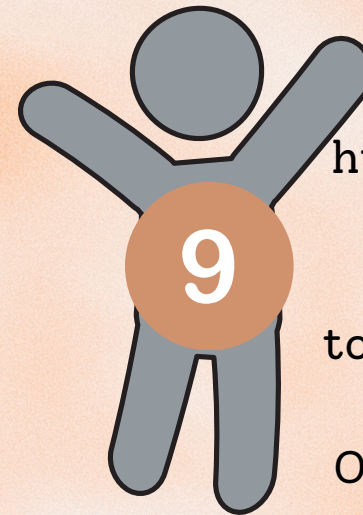
Työskentelen pääsääntöisesti yksilöllisesti ohjattuna, mutta saatan suoriutua yksinkertaisimmista tehtävistä myös itsenäisesti. Osaan nimetä yksittäisiä kotitalouden toimintaan liittyviä asioita.



Osaan jo kaikenlaista! Osaan suunnitella ja arvioida omaa tekemistäni. Toimin toisten kanssa rakentavasti keskustellen ja huomioin työskentelyssäni esimerkiksi kestävän elämäntavan mukaisia asioita.



Osaan toimia annettujen ohjeiden mukaisesti yksi työvaihe kerrallaan. Tiedän paljon asioita, mutta niiden tekeminen käytännössä vaatii vielä harjoittelua.



Hoidan kaikki työtehtäväni huolella ja osaan perustella omaa toimintaani monesta näkökulmasta. Edistän omalla toiminnallani ryhmän yhteistyötä ja osaan käyttää luovuuttani. Olen ryhmässäni vastuunkantaja ja kannustan toisia.