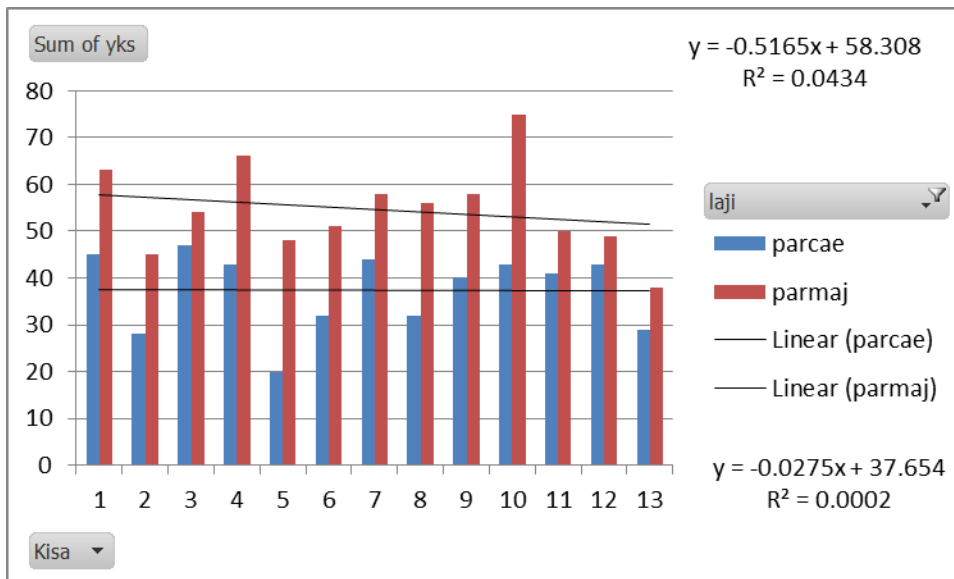


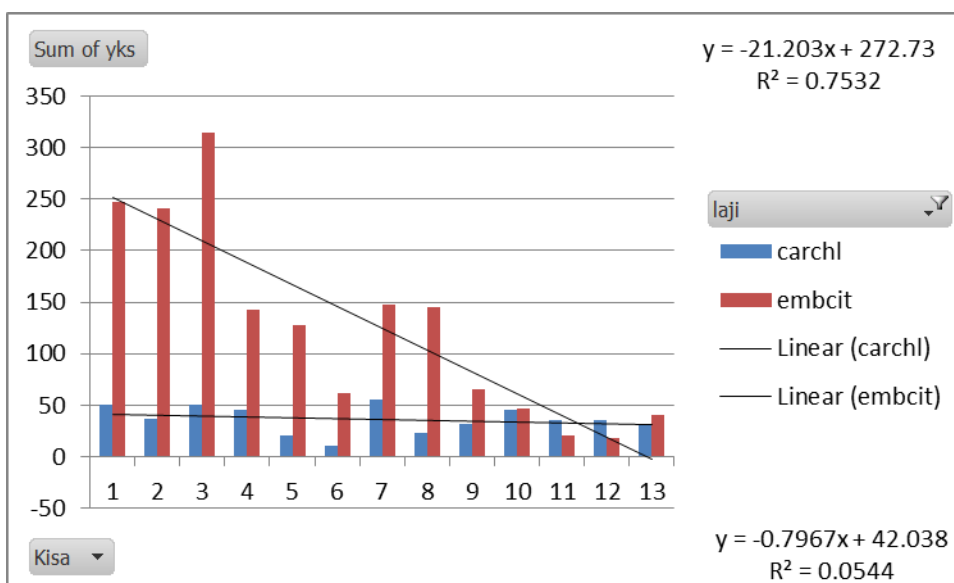
## Otteita muutaman lajin esiintymisestä alkuvuonna 2012 /Esa Lehikoinen

### Tiaiset



Kuva on tehty Pivot-taulukosta Pivot-kaaviona. Harmailla nappuloilla voi rajailia ja valita. Laskin lineaariset rendit kuvaan myös molemmille lajeille. Kummallakaan lajilla ei tapahdu pihakannoissa mitään erikoista. Tosin lineaarinen sovitus ei tavoita lintujen maaliskuista vähenemistä, joka johtuu reviireille hajaantumisesta.

### Keltasirkku ja punatulkkku



Keltasirkkumäärät vähenivät kahdessa vaiheessa, jo tammikuun lopulla ja maaliskuun alkaessa. Vaikka sirkkumäärät riippuvatkin siitä mitkä pihat ovat viikoittain mukana, nuo pudotukset lienevät todellisia. Maaliskuun alku sopii normaaliin tapahtumakiertoon, mutta onko talvisessa mukana tautivaikutuksia, joista joillain alueilla kerrottiin? Viherpeippo on trikomoosin vuoksi edelleen vähälukuinen. Olen lisäksi kehittänyt hypoteesin, jonka mukaan elossa epidemiavuosien läpi selvinneet linjat ovat paitsi vastustuskykyisiä, myös välttävät ruokintapaikkoja. Ruokintojen ulkopuolella on ainakin Turussa liikkunut kohtalaisen kokoisia parvia.