

Tentävä 1

	A muutt...	B frekve...	C	D	E	F	G
=					=OneVar('muuttujan_		
1	0	12		Otsikko	Yhden muuttujan ti...		
2	1	4		\bar{x}	3.26966292135		
3	2	16		Σx	291.		
4	3	23		Σx^2	1353.		
5	4	12		$s_x := s_{n-...}$	2.13607565486		
6	5	5		$\sigma_x := \sigma_{n...}$	2.12404133005		
7	6	9		n	89.		
8	7	5		MinX	0.		
9	8	3		Q ₁ X	2.		
10				MedianX...	3.		
11				Q ₃ X	4.5		

Sarakkeiden nimeäminen helpottaa niiden käyttöä.

The dialog box 'Yhden muuttujan tilastot' is shown over the spreadsheet. The settings are as follows:

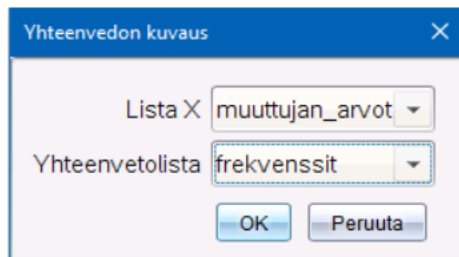
- Lista X1: 'muuttujan_arvot'
- Frekvenssilista: 'frekvenssit'
- Luokkalista: (empty)
- Sisällytä luokat: (empty)
- 1. tulossarake: 'd[]'

Jos diskreetille muuttujalle halutaan piirtää Nspirellä pylväsdiagrammi, toimitaan seuraavasti.

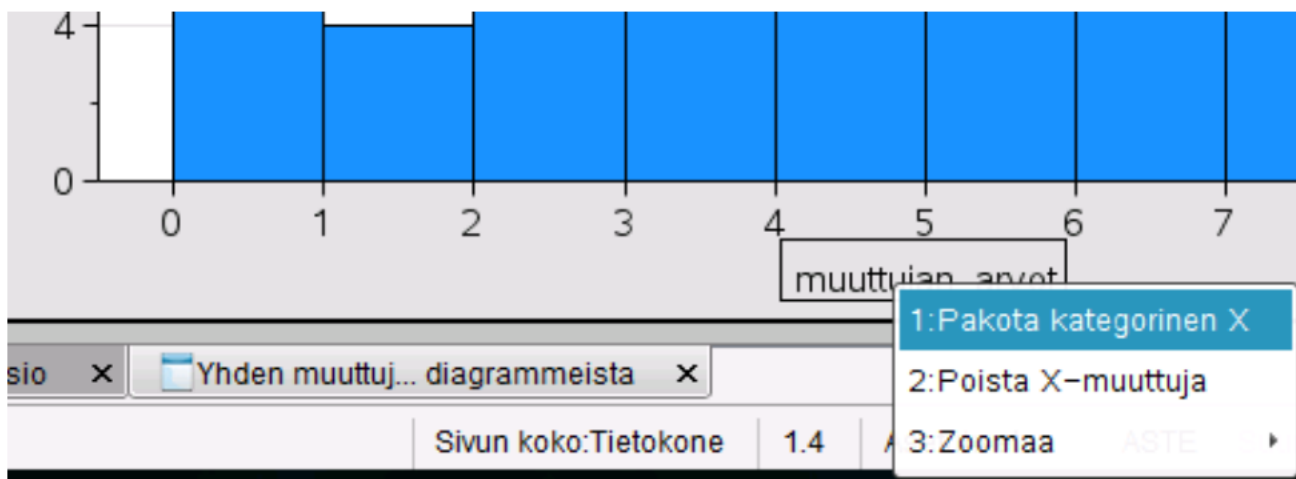
Data&Tilastot --> Lisää muuttuja kohdassa hiiren oikea. Valitset 2:Lisää X-muuttuja yhteenvetolistan avulla.



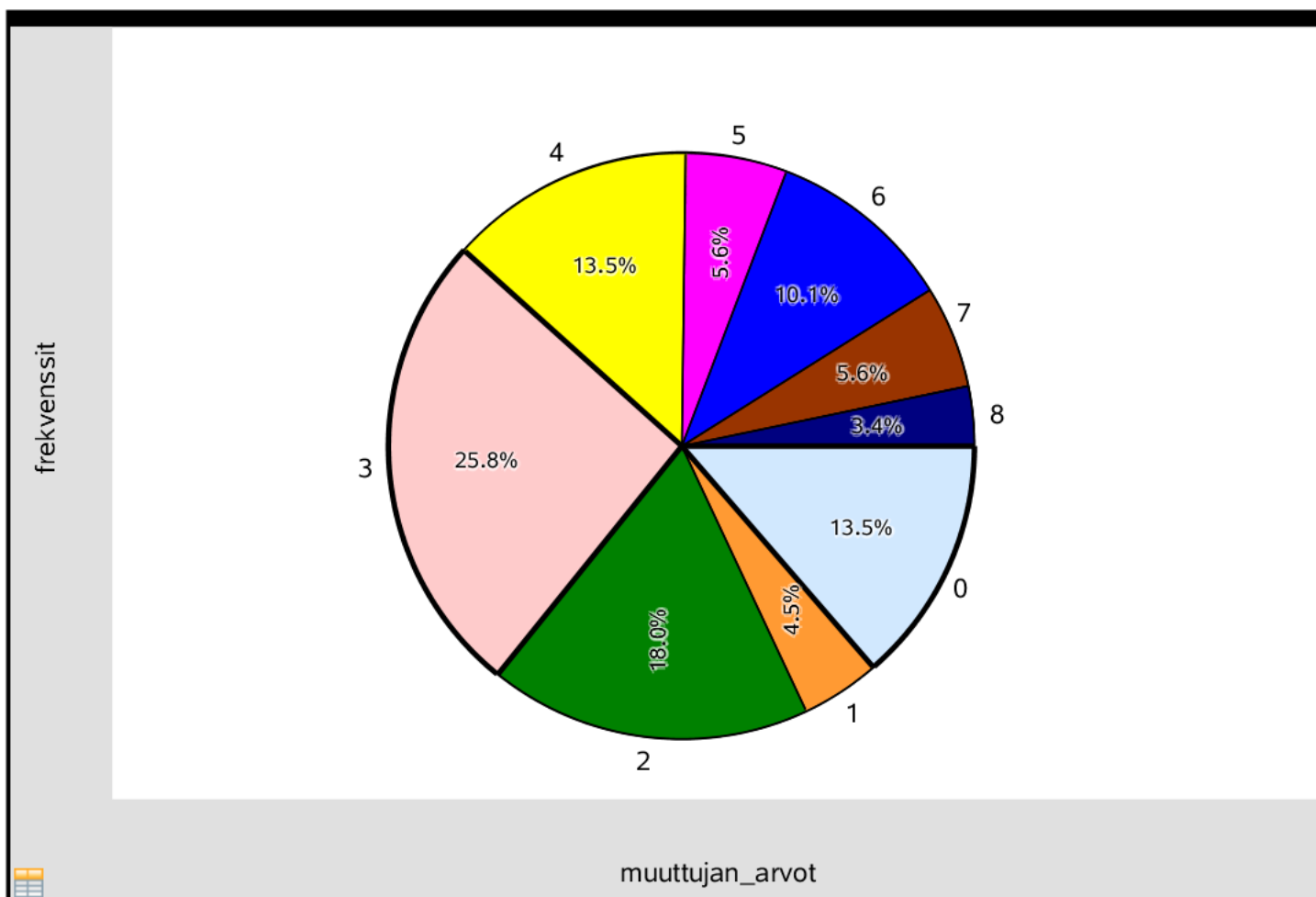
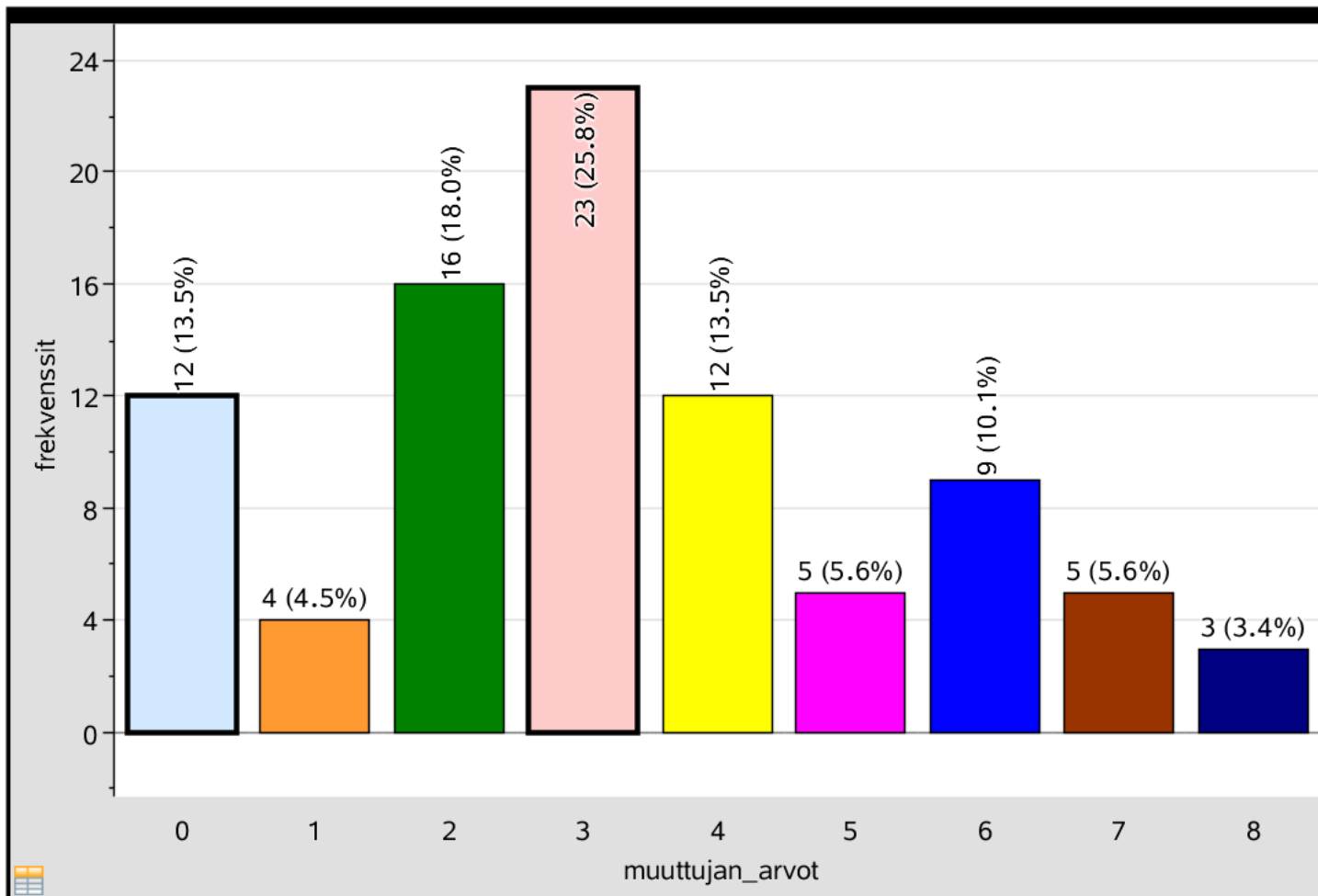
Valitse listaan X muuttujan arvot ja Yhteenvetolistaan frekvenssit. Tai niiden sarakenimet.

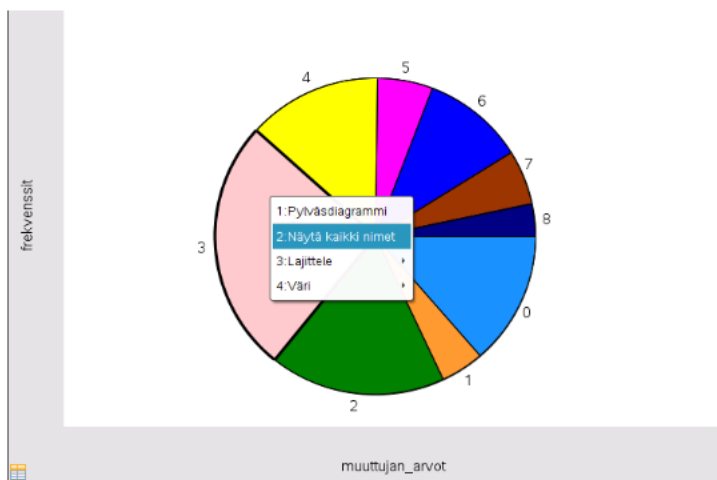


Ensin saat histogrammin. Valitse sitten uudestaan hiiren oikealla ja pakota kategorinen X.



Sitten tulee seuraavaksi sivun pylväsdiagrammi. Samoin täytyy toimia kun Nspirellä piirretään sektoridiagrammi.





Prosenttiluvut saa diagrammiin klikkaamalla hiiren oikeaa kaavion päällä ja valitsemalla "Näytä kaikki nimet".