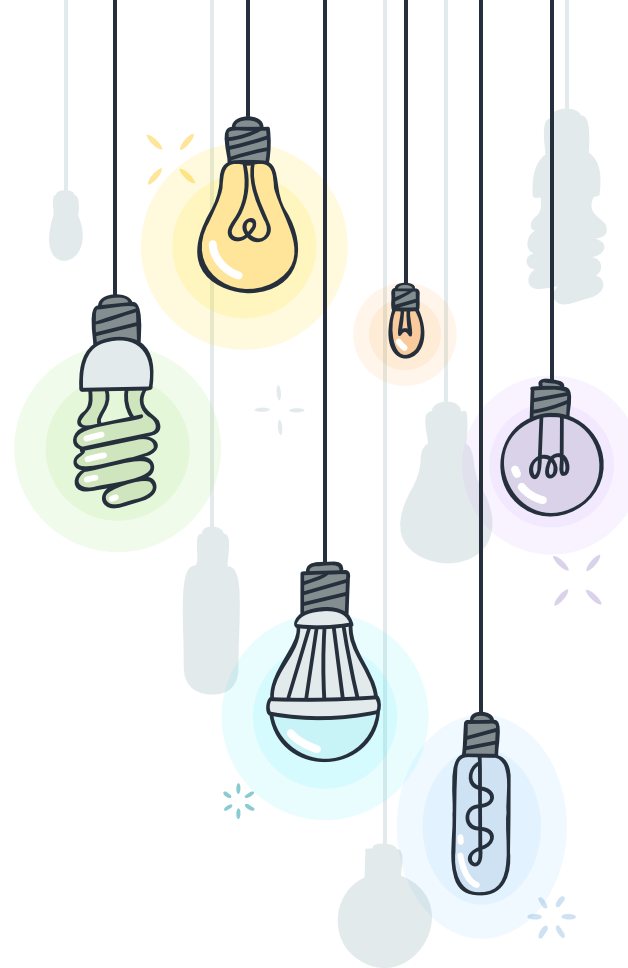
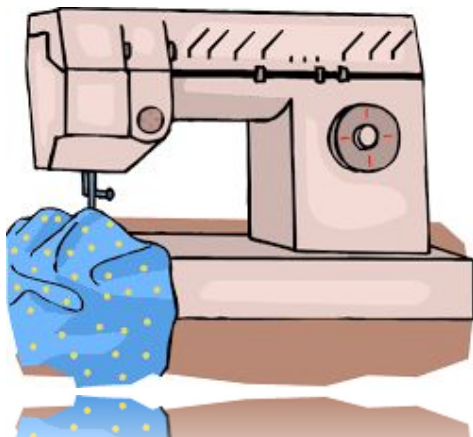




ISTUINALUSTAN OMPELU

* TÄNÄÄN OHJELMASSA

- Jatka siitä kohdasta etenemään ohjeita, mihin jäit viimeksi.
- Tavoitteena ompelun aloittaminen kaikilla
- Päärmeiden tekeminen



HUOVAN REUNOJEN SIISTIMINEN

- Tarvitset reunojen siistimiseen avuksi viivottimen ja liidun.
- Leikkaa pois rosoiset reunat niin, että huovasta tulee haluamasi suorakulmion muotoinen.

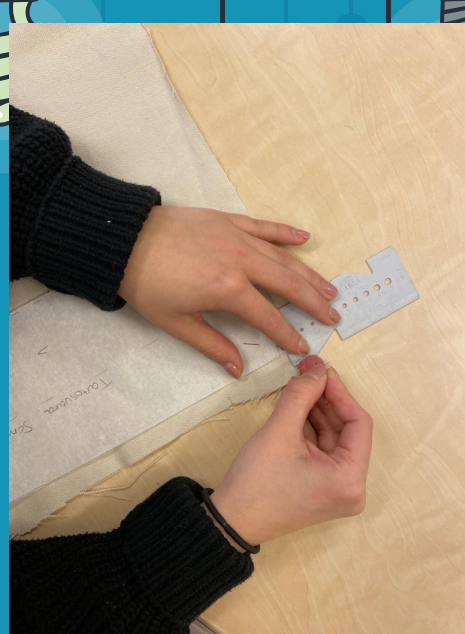
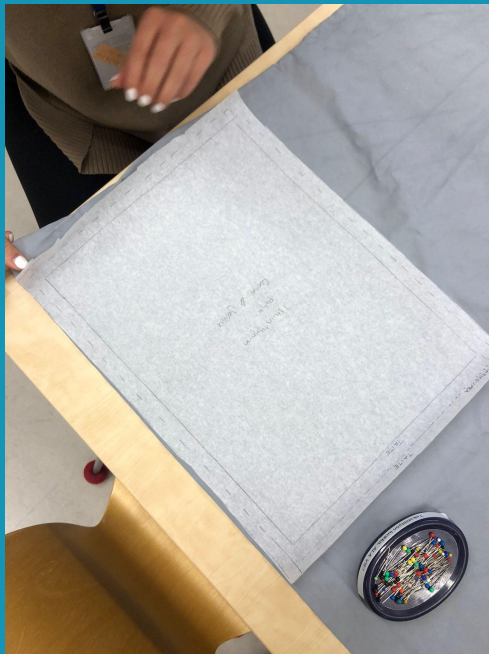


VAIHE 1: POHJAKANKAAN LEIKKAAMINEN

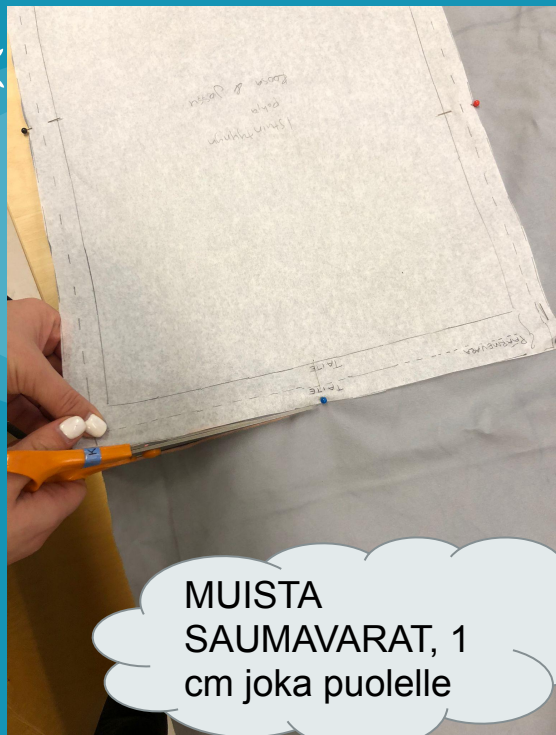
Tarkista suunnitelmastasi (bookcreator tai vihko), minkä värinen pohjakangas työhösi tulee.

Ota **pohjakangasta** reunasta sen kokoinen palanen, johon **pohjakankaan kaava** mahtuu. Kiinnitä kaava nuppineuloilla kankaaseen.

Piirrä kankaaseen kaavan ympärille **mittaliisan avulla 1cm saumavarat liidulla**. (Katkoviivat riittää.)



PYYDÄ OPE KATSOMAAN, ENNEN KUIN
LEIKKAAT KANKAAN **KANGASSAKSILLA**.



MUISTA
SAUMAVARAT, 1
cm joka puolelle

-Irroita leikkaamisen jälkeen
nuppineulat ja kaava
pohjakankaasta.

-**Siivoa jäljet ja vie
pohjakangas ja kaava talteen
lokeroosi.**

Siirry sitten seuraavaan
vaiheeseen→



ENNEN SEURAAVAA VAIHETTA:

- Tarkista, että sinulla on **lokerossasi etuosan kaava piirrettynä loppuun asti.** Jos ei ole, kysy opelta ohjeet.
- Jos on → jatka seuraavaan vaiheeseen.

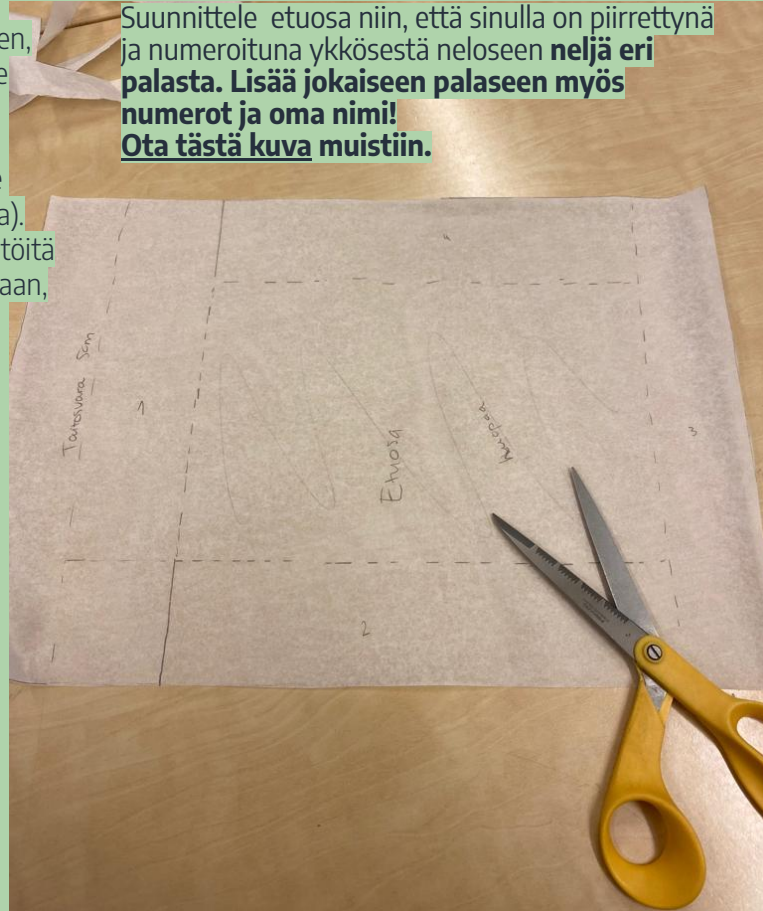


VAIHE 2: ETUOSAN KAAVAN SUUNNITTELU JA LEIKKAAMINEN

1. Leikkaa omasta huopapalasta sen kokoinen palanen, että **etuosan kaavan** reunoille jää tilaa myös muille tilkuille **vähintään 3cm per tilkku (katso mallia seuraavasta kuvasta hahmottamaan)**. (Ota huomioon lopullisessa työssä, että huovasta menee näkymättömiin noin 2cm reunoilta ompeluvaiheessa).
2. **Vie ylimääräinen huopa lokeroon** myöhempiä töitä varten. Koko huopapala ei välttämättä mahdu kaavaan, jotta myös muille tilkuille jää tilaa.



Suunnittele etuosa niin, että sinulla on piirrettynä ja numeroituna ykkösestä neloseen **neljä eri palasta**. Lisää jokaiseen palaseen myös numerot ja oma nimi! Ota tästä kuva muistiin.

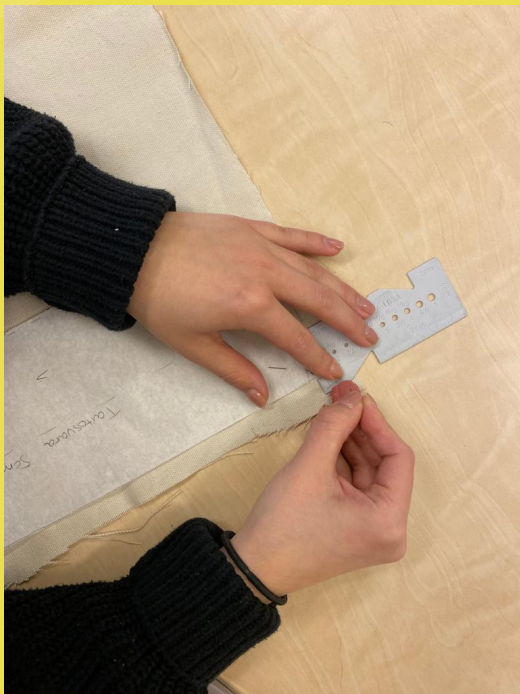


Leikkaa palat irti varovasti paperisaksilla. **Älä leikkaa taitosvara 5cm kohdasta.**





Kiinnitä kaava nuppineuloilla kankaan reunaan niin, että kaavan reunoille **mahtuu piirtämään 1cm saumavaran mittaliisalla ja kangasliidulla.**



1. Toista edellinen kohta jokaisen palasen kohdalla. Voit käyttää erivärisiä kankaita! **Pyydä opeja avuksi** kankaiden leikkaamiseen.

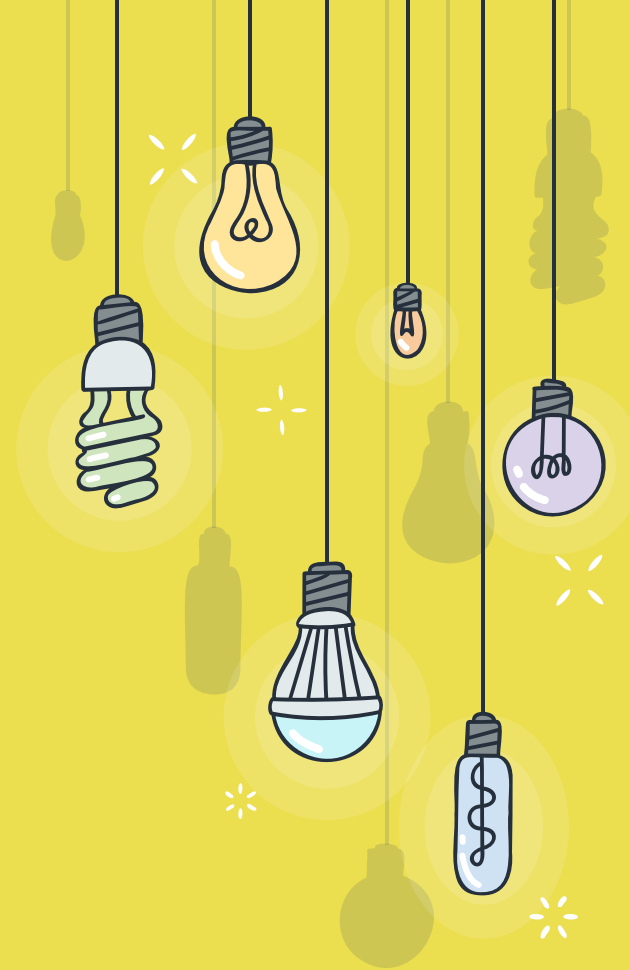
2. Irrota kaavapaperit palasista ja kirjoita liidulla palaseen muistiin kaavan numero kaavan irrottamisen jälkeen.

3. Käännä palat ympäri. Laita kaavapaperi irtonaisena kangaspalan päälle ja siirry seuraavaan vaiheeseen (käytä sitä apuna hahmottamaan)! **Pidä omat palaset tallella.**



“Tänään:

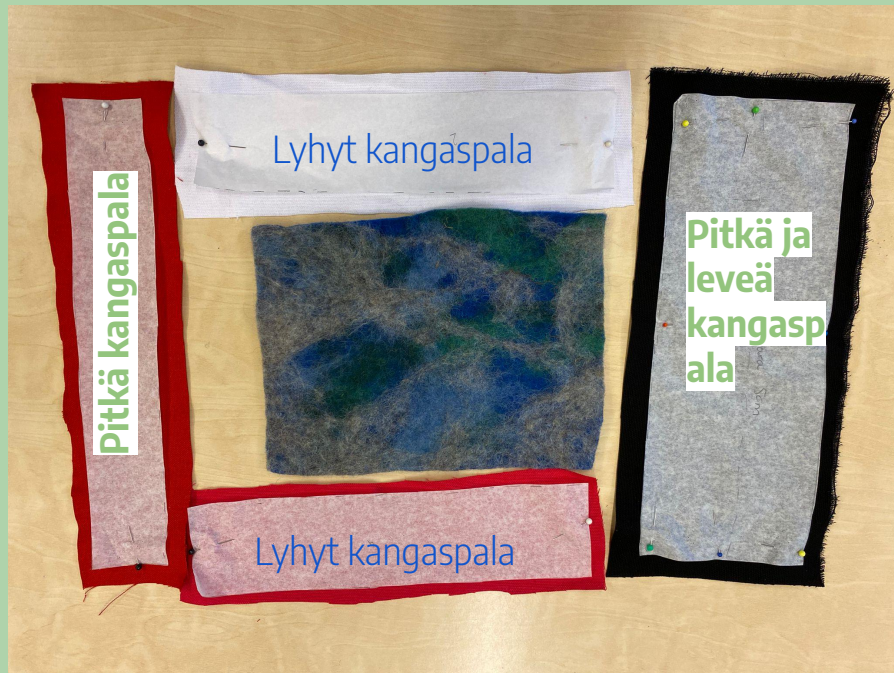
- Käydään yhdessä uudet työaiheet läpi
- Haetaan padit
- Otetaan ohjeet esiin padeilta ja jatketaan siitä, mihin ollaan jääty
- Dokumentoidaan
- Loppusiivous :)





OMPELUVAIHEET

VAIHE 1: HAHMOTTELE PALAT PÖYDÄLLÄ

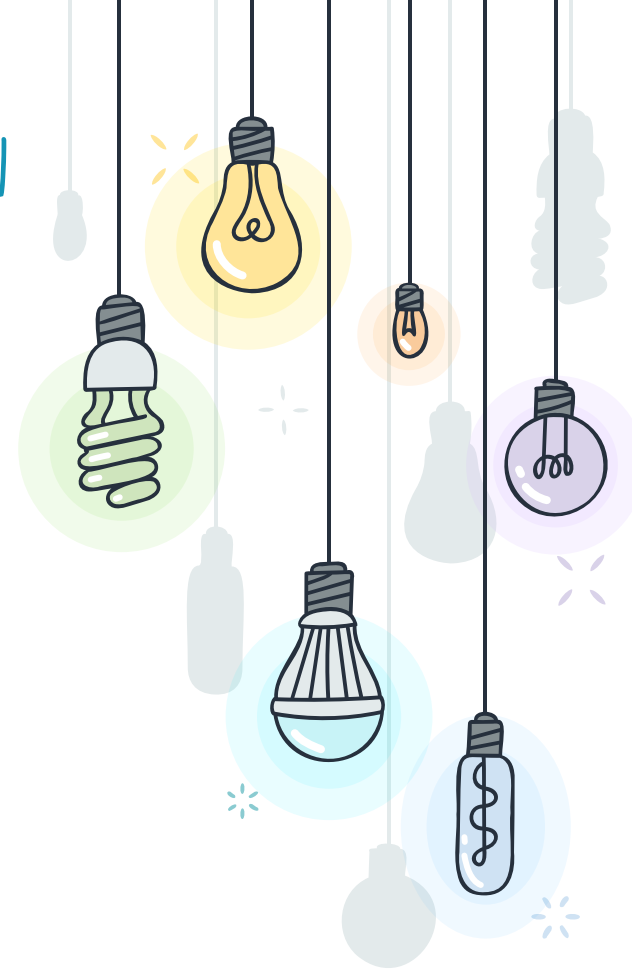
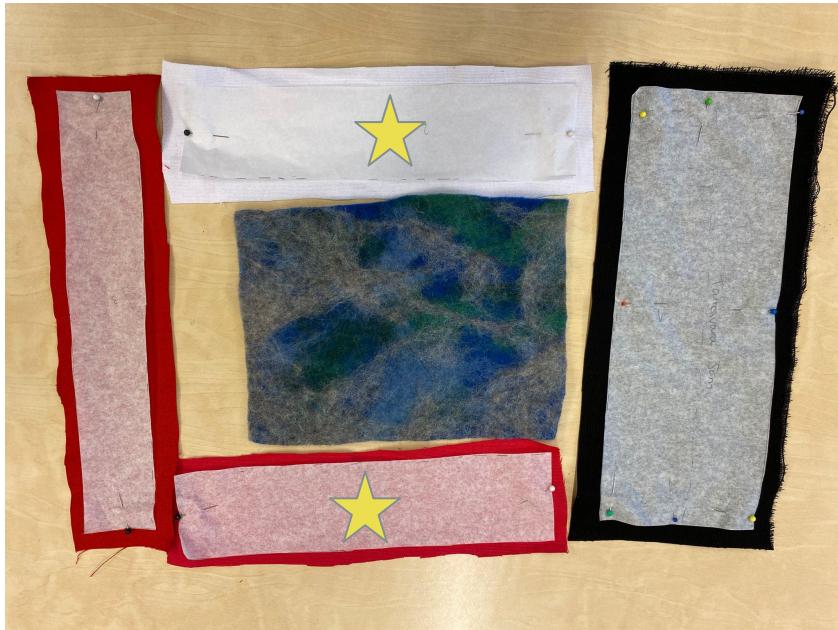


Aloita laittamalla huopapala pöydälle kuvan mukaisesti. Aseta sitten huovan **lyhyille sivuille pisimmät** kangaspalat, jotka on tarkoitettu päätyihin. Huovan **pitkille sivuille laita lyhyemmät** kangaspalat, jotka on tarkoitettu sivuihin.



Jos tuntuu vaikealta, käy kurkkaamassa mallia etupöydän esimerkistä tai kysy opelta.

SEURAAVANA ON TARKOITUS KIINNITTÄÄ KUVAAN
TÄHDellä MERKITYT SIVUKAPPALEET HUOPPAAN



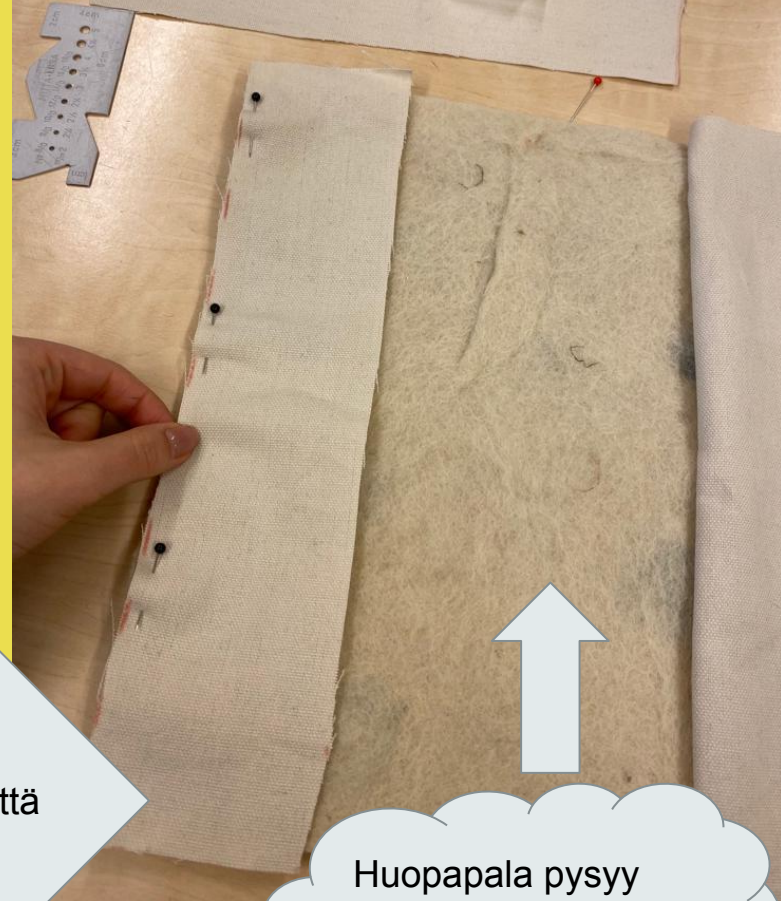
VAIHE 2:

“ 1. Ota HUOPAPALAN PITKILLE SIVUILLE TULEVAT LYHYEMMÄT TILKUT (2KPL), JOITA SEURAAVANA TARVITSET.

2. KIINNITÄ HUOPA JA KANKAAT NUPPINEULOILLA OIKEAT PUOLET VASTAKKAIN TOISIINSA. KATSO KUVASTA MALLIA

Kysy opelta neuvoa, tämä saattaa olla vaikea kohta hahmottaa :)

Nurja puoli ylöspäin. Huomaa kangasliidun sotkut, siitä tiedät että on nurja puoli



Huopapala pysyy oikea puoli ylös päin.

VAIHE 3: ALETAAN OMPELEMAAN!

1. **Katso ohjeita** ompelukoneen käytön kertaamiseen luokan takaosan seiniltä ja ompelukoneen vierestä. **Laita ompelukoneeseen langat. Ompele ensin tilkulle!**

2. Aseta **paininjalka kankaan reunaan** ja ompele **RAUHALLISESTI** saumat. Käytä paininjalkaa apuna suoraan ompelussa. Muista alussa ommella 2cm suoraan ja peruuttaa 2cm, jonka jälkeen loppuun asti suoraan. Toista sama myös lopussa. **Poista nuppineulat matkalla!**



Lopeta ompelu, jos kuulet kummallista ääntä → silloin langat voivat olla koneessa väärin asetettuna.



Tilkkujen tikkaaminen

Käännä ompelemasi kangaspalan oikea puoli esiin ja ompele myös kankaan oikealta puolelta kangas kiinni huopapalaan **seuraten taas paininjalan linjaa**. Tätä työvaihetta kutsutaan **tikkaamiseksi**. Tikkauksen avulla kankaiden kiinnityksestä tulee lujempi, ja siistimpi

Molemmat tilkut pitää ommella huopaan kiinni edellisen dian tapaan, sekä tikata vielä oikealta puolelta :)

✿ Ompelun ensimmäinen vaihe näyttää nyt **siistiltä puolelta** tältä!

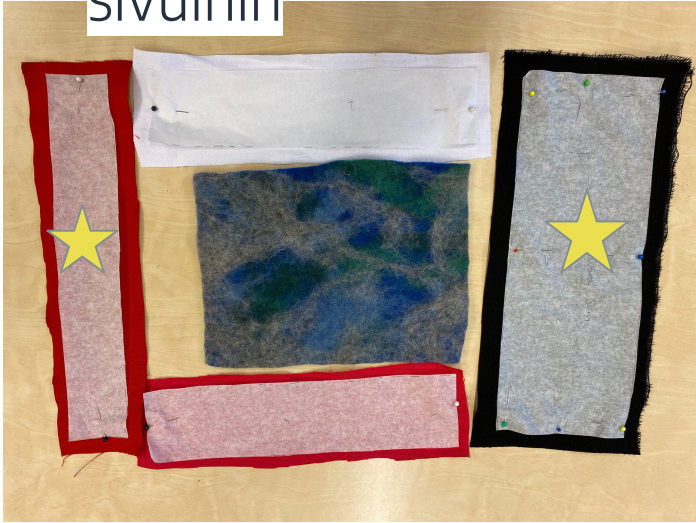


Nyt voit siistiä ylimääräiset langanpätkät saksilla. Sen jälkeen seuraavaan vaiheeseen mars :)



VAIHE 4: PÄÄTYJEN KIINNITTÄMINEN

- ✿ Seuraavaksi kiinnitetään päädyt (merkitty tähdillä kuvaan). Päädyt tulevat huopapalan lyhyisiin sivuihin



Päädyt kiinnitetään huopapalaan ihan samalla tavalla kuin sivutkin. Eli taas **oikeat puolet vastakkain** nuppineuloja käyttäen. Apua voit katsoa aikaisemmista vaiheista kaksi ja kolme.



Ompele sitten molemmat tilkut kiinni vaihe vaiheelta samalla tavalla, kuin ompelit ensimmäiset tilkut:



1. Ompele saumat, poista nuppineulat matkalla. Käytä paininjalkaa apuna.



2. Toista sama toiselle tilkulle.



3. Käännä työ, ja tikkaa saumat toiselta puolelta siistiksi molempien tilkkujen osalta. Ompele suoraan. Käytä paininjalkaa apuna.



SIISTITÄÄN!



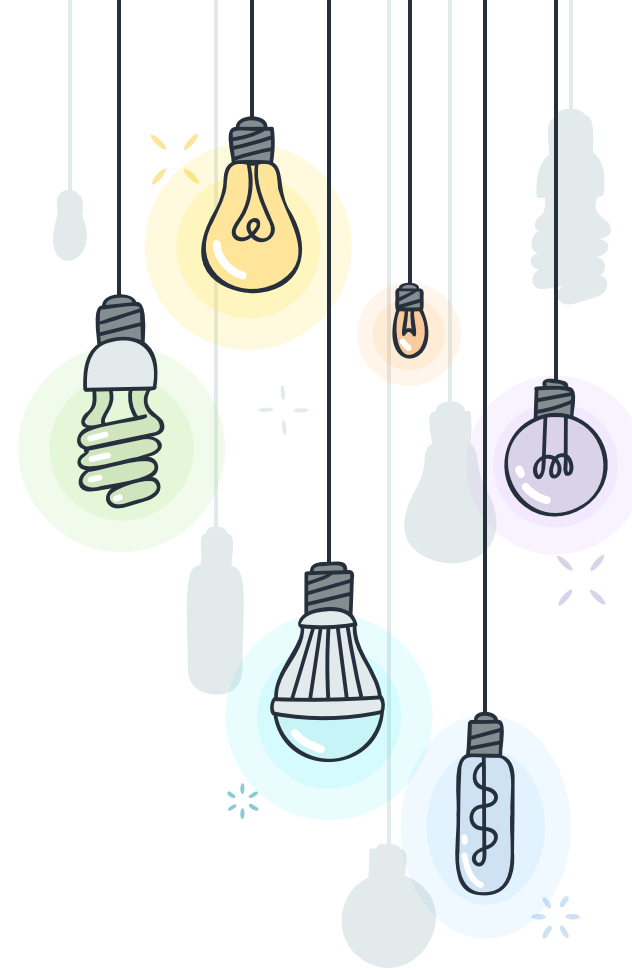
Leikkaa ylimääräiset ompelulangat saksilla.



Nyt työ näyttää tältä! Hienoa :).

Vie työ lokeroon ja siisti jälkesi:

- ompelukoneesta ja sen ympäriltä
- pöydiltä ja lattialta



TUNNIN LOPUSSA: DOKUMENTOI TYÖVAIHEET



Ota kuva työstäsi ja dokumentoi bookcreator sovelluksella käsityökansioon siitä vaiheesta, jossa olet menossa.

Vastaa sinne kysymyksiin:

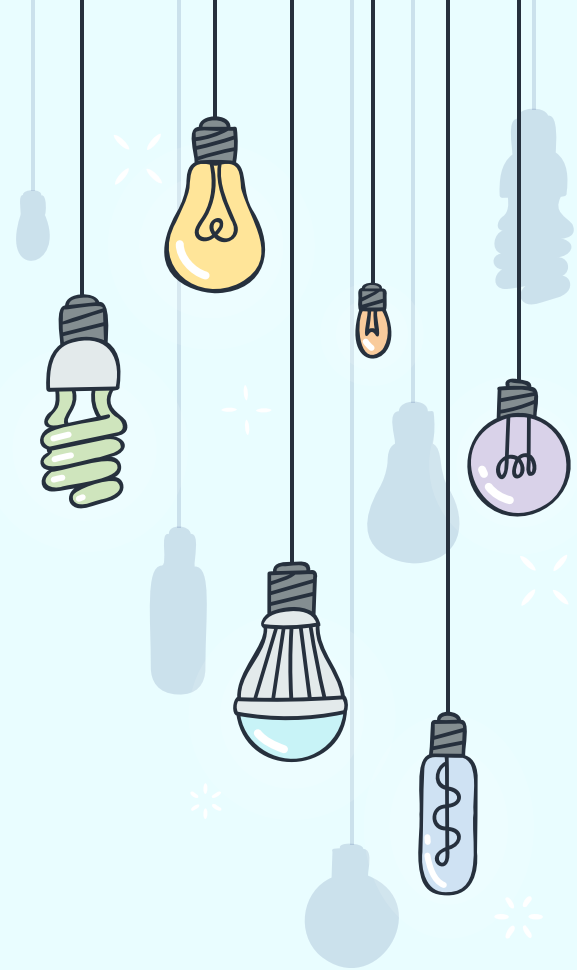
Missä tänään onnistuin?

Mikä oli haastavaa?

Mikä oli mukavaa?

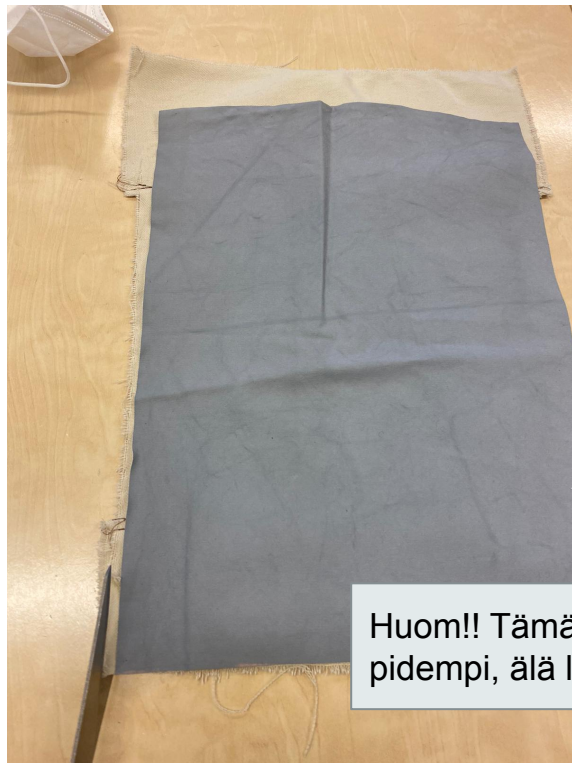


“ Etu- ja pohjakankaan
yhdistäminen



1. Aseta kankaat vastakkain ja katso, että etuosa ja takaosa ovat pitkiltä sivuilta suunnilleen saman kokoiset.
2. Lyhyiltä sivuilta kankaiden tuleekin olla eri kokoiset, joten älä leikkaa niitä.

Siisti siis vain pitkiltä sivuilta mahdollisesti yli tuleva kangas.

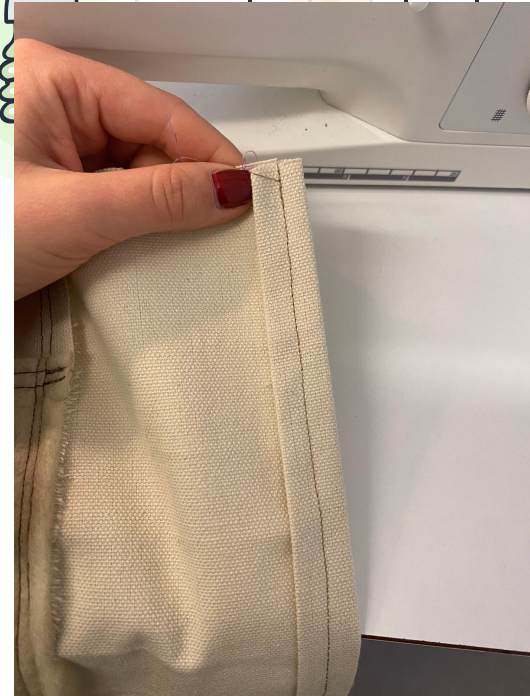


Huom!! Tämä sivu on pidempi, älä leikkaa sitä

* PÄÄRME

Mikä on päärme?

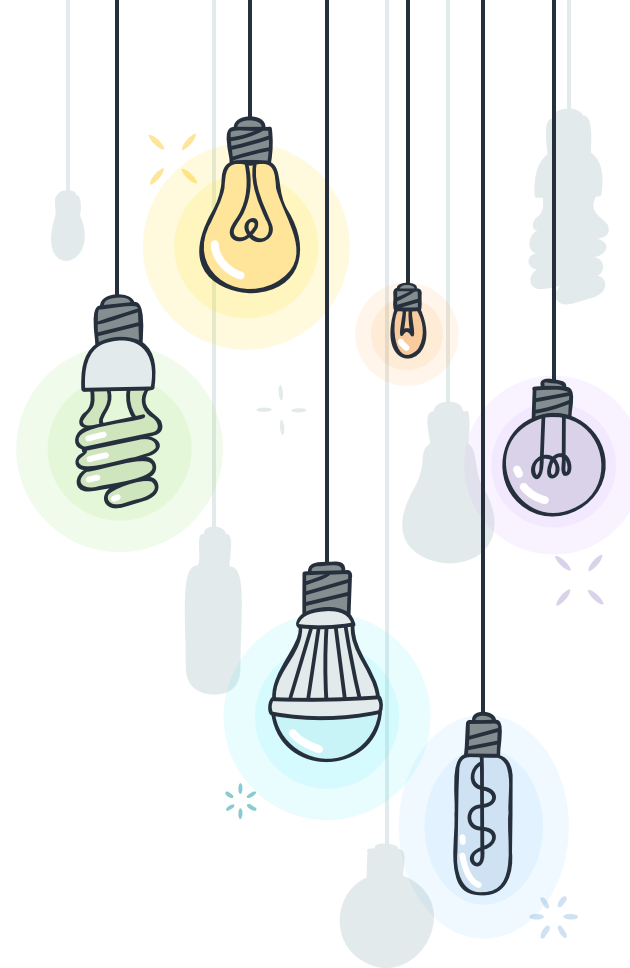
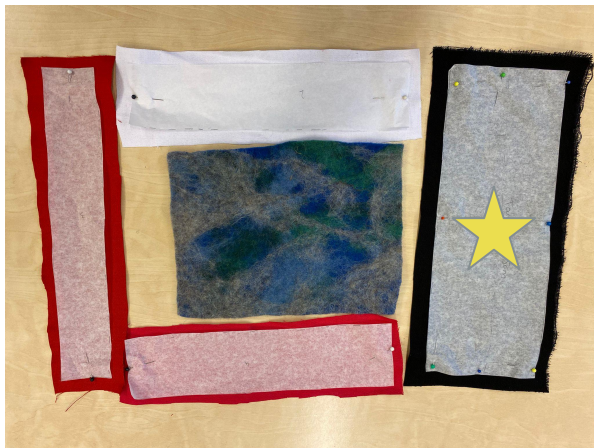
- Päärme tarkoittaa sitä, kun sauman reuna vahvistetaan ja siistitään.
- Missä tekstiilissä olet nähnyt päärmeen?



* VAIHE 5: PÄÄRMEIDEN TEKEMINEN

Aseta työ pöydälle nurja eli väärä puoli ylöspäin ja pisin tilkku itseesi päin.

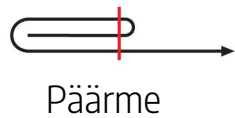
(kuva muistutukseksi siitä, mitä tilkkua tarkoitetaan.)



ETUOSAN KANKAAN PÄÄRME

1. Taitellaan **etukankaan** reunaan päärme.

Taita ensin mittaliisan avulla päärmeen sisävara (1 cm).



2. Taita sitten päärmeen ulkovara (1,5 cm). Eli kangas on nyt "kolminkerroin". Kiinnitä nuppineuloilla.



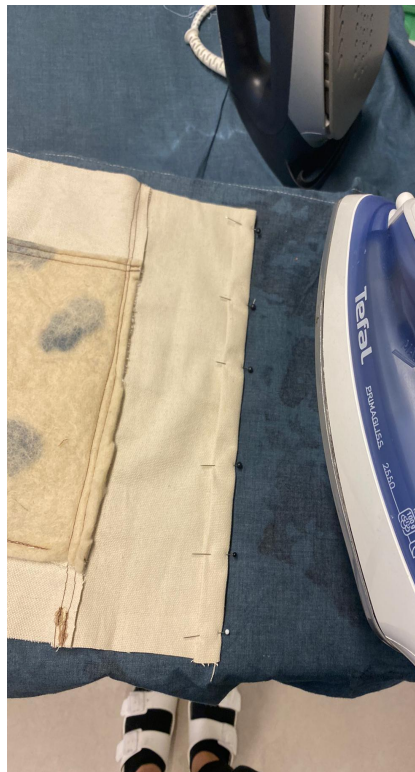
KÄY SILITTÄMÄSSÄ PÄÄRME

Älä silitä nuppineulojen päältä. Poista niitä vähän kerralla ja silitä.

Ole varovainen, rauta on kuuma!

Ota töpseli seinästä ja jätä rauta pystyasentoon. Huomioi paloturvallisuus!

Lisää nuppineulat takaisin ompelua varten, jotta taitos pysyy paikoillaan.



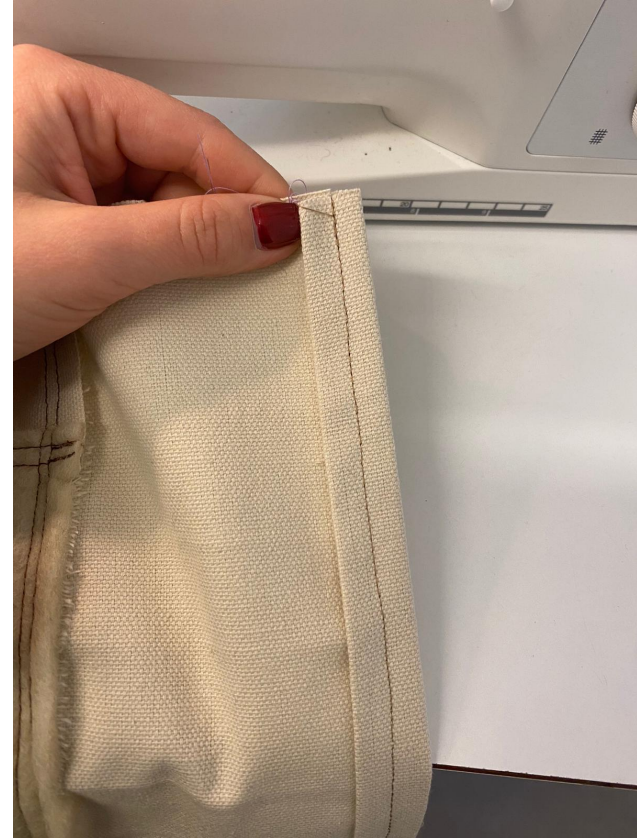
PÄÄRMEEN OMPELU



Ompele etuosan kankaan päärme.

Huom: paininjalan linja!

Muista poistaa nuppineulat matkalla.



SEURAAVAKSI TEHDÄÄN * POHJAKANKAASEEN PÄÄRME.

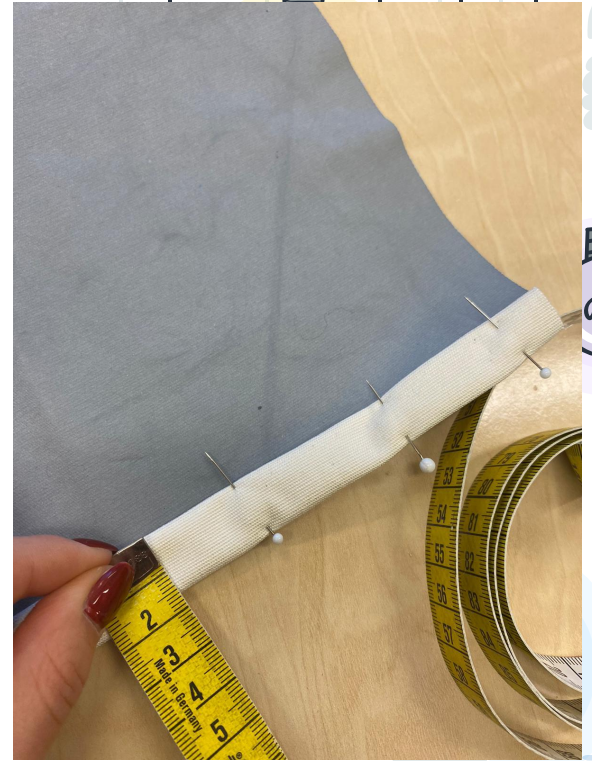
Eli siirrä etuosan kangas
hetkeksi syrjään ja
ota pohjakangas esille.



1. Laita oma pohjakangas pöydälle sen **nurja, eli väärä puoli ylöspäin.** HUOM OPEILLA KUVISSA VALKOINEN POHJAKANGAS, siksi harmaa puoli on tässä tapauksessa nurja puoli.

2. Taita pohjakankaaseen ensin päärmeen sisävara 1 cm.

3. Taita seuraavaksi päärmeen ulkovara **2 cm.** Kangas on nyt kolminkerroin. Kiinnitä nuppineuloilla.



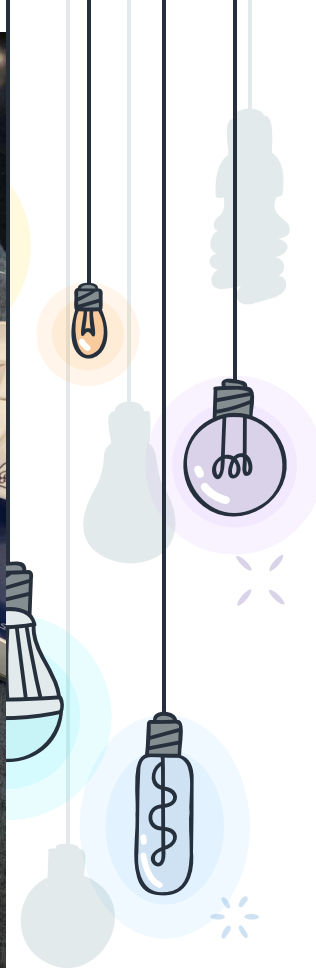
KÄY SILITTÄMÄSSÄ PÄÄRME

✿ Älä silitä nuppineulojen päältä.
Poista niitä vähän kerralla ja
silitä.

Ole varovainen, rauta on
kuuma!

Ota töpseli seinästä ja jätä
rauta pystyasentoon. Huomioi
paloturvallisuus!

Lisää nuppineulat takaisin,
jotta taitos pysyy paikoillaan.



✿ Ompele pohjakankaan päärme, aivan kuten teit etuosan kankaalle. Huomio taas paininjalan linja! Muista poistaa nuppineulat matkalla.



Päärmeen ompelun jälkeen pohja- ja etukankaat näyttää tältä.



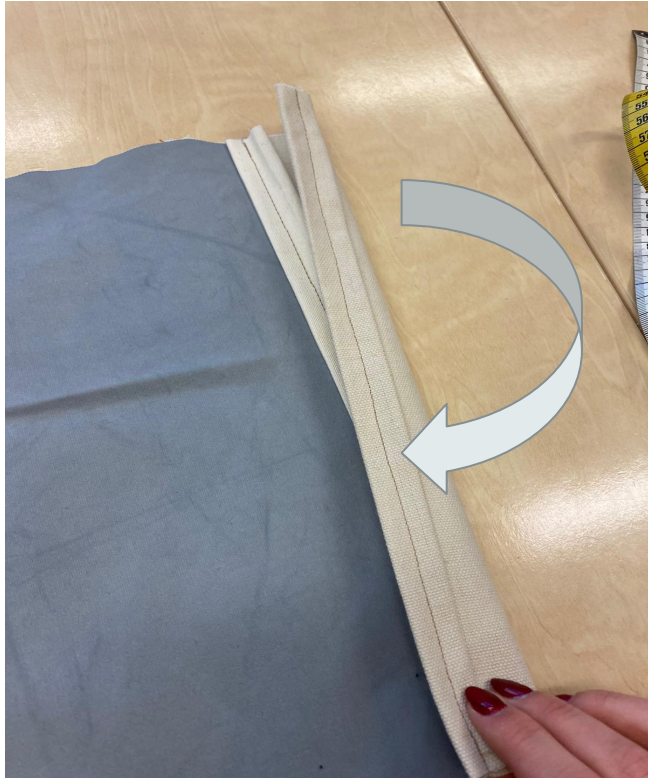
Aseta päällikangas pöydälle oikea puoli ylöspäin. Aseta pohjakangas päällikankaan päälle niin, että ne ovat oikeat puolet vastakkain.

POHJAKANKAAN PÄÄRME →
(nurjapuoli ylöspäin, esimerkin
kankaasta haluttiin valkoinen
puoli oikeaksi puoleksi työhön)

ETUKANKAAN PÄÄRME →
(oikea puoli ylöspäin)



Taita päällikankaan “ylimenevä” osuus työn päälle.

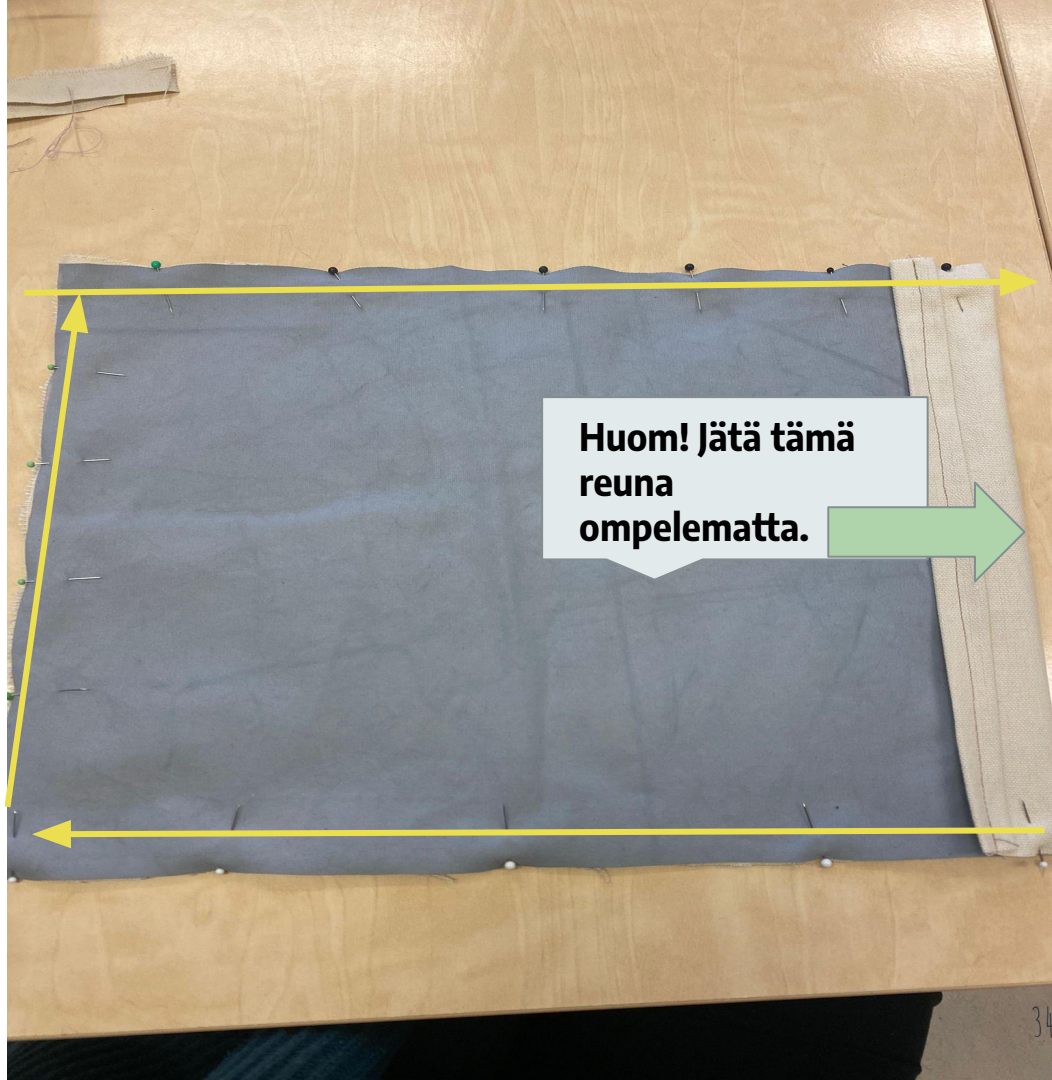


Alla olevan kankaan päärme taitetaan toisen kankaan päärmeen yli. Kokeile ensin itse, ja kysy sitten opelta neuvoa jos on vaikea hahmottaa

✿ KAPPALEIDEN KIINNIOMPELU

Kiinnitä kappaleet toisiinsa kiinni nuppineuloilla ja ompele reittiä pitkin. Poista nuppineulat matkalla.

Nyt ommellaan palat kolmelta sivulta yhteen. Seuraa ommellessa paininjalan reunaa, sekä muista taas peruutukset alussa ja lopussa.



* TYÖN KULMIEN OMPELU

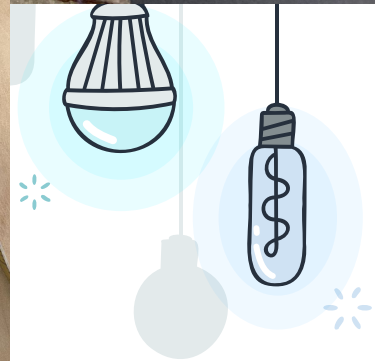
Seuraavaksi ommellaan työn kulmat sellaisiksi, että ne asettuvat paremmin patjan muotoihin. Ota käteen joku kulmista kuvan osoittamalla tavalla ja kiinnitä se nuppineuloilla →



✿ OMPELUKOHDAN MITTAAMINEN

Seuraavaksi etsi kulmasta kohta, joka on **leveydeltään 3cm**. Tästä kohtaa tulet pian ompelemaan.

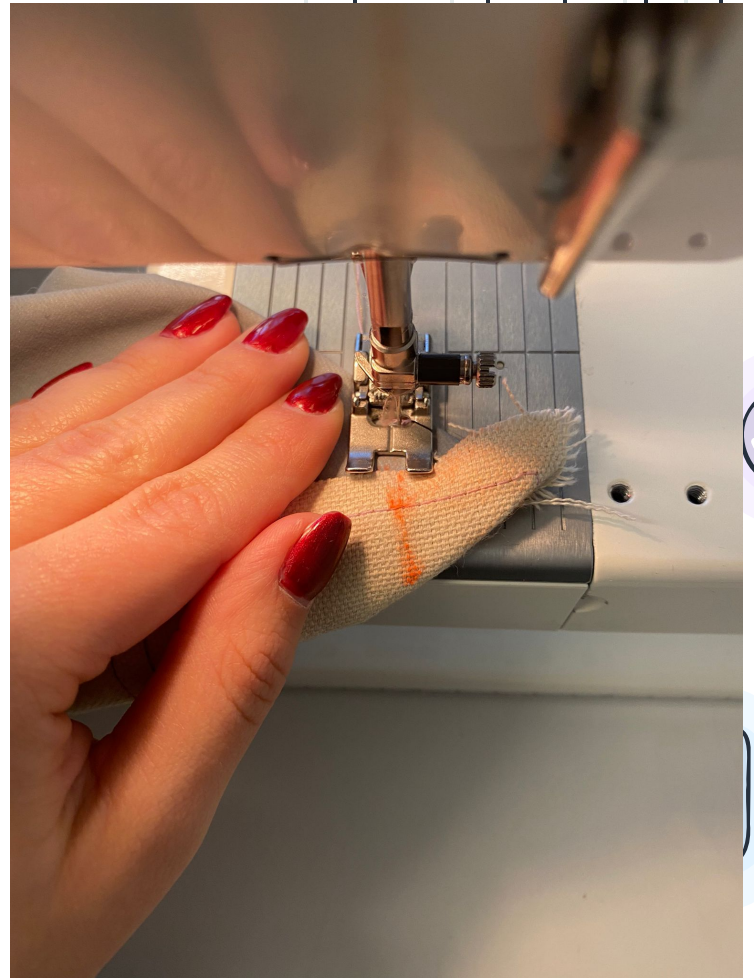
Voit piirrä liidulla 3cm viiva hahmottamaan oikeaa kohtaa, tai voit laittaa siihen nuppineulan.



OMPELE KULMA MERKITYSTÄ KOHDASTA



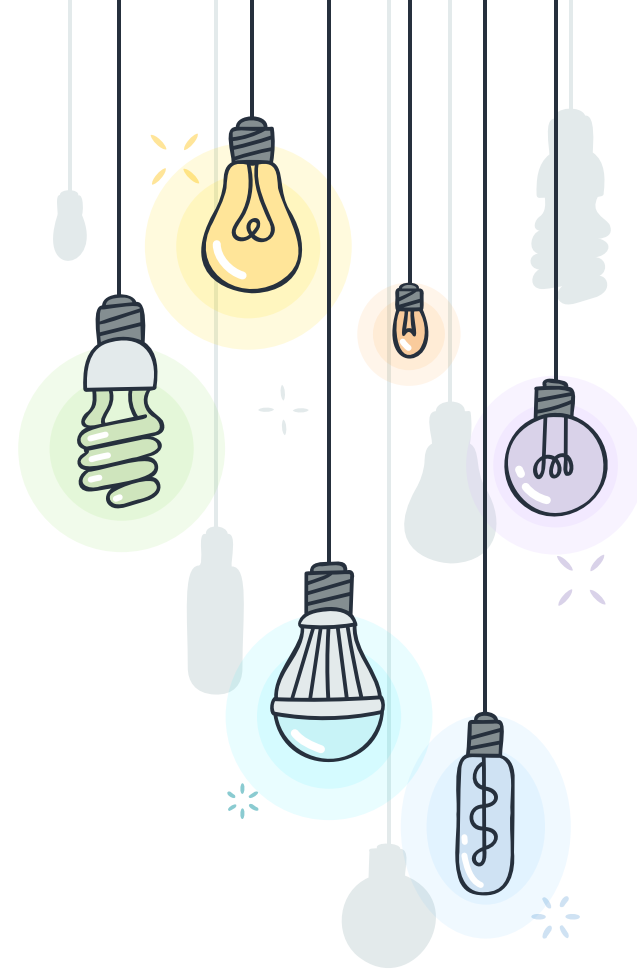
Taas, kun ommellaan suoraa, pitää muistaa peruutus alussa ja lopussa. Keskity ommellessa siihen, että neula osuu piirtämäsi viivaan.



Kulman ompelun jälkeen
kulman pitäisi näyttää tältä :

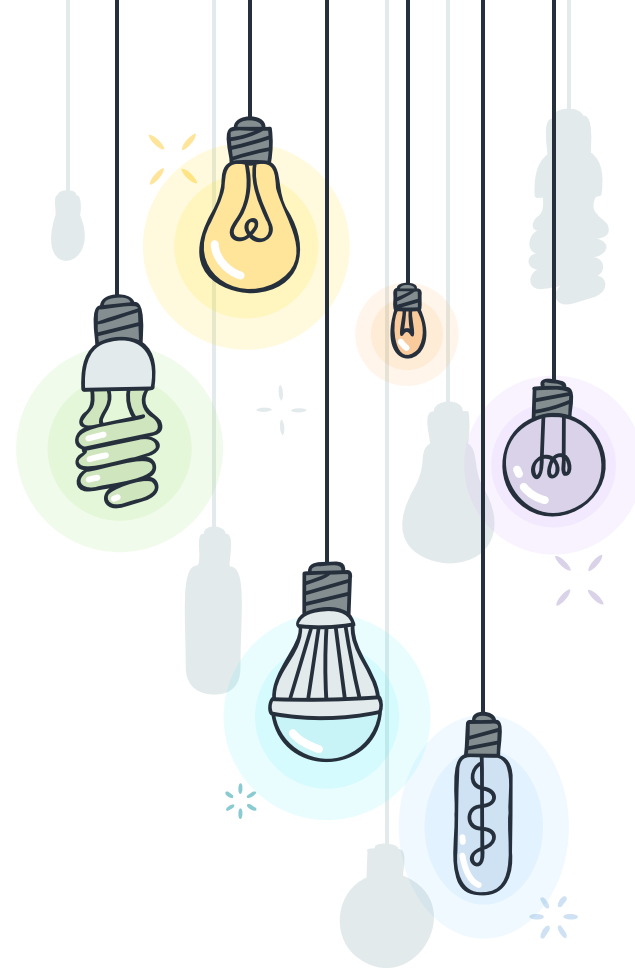


Toista kulman ompelun vaiheet
jokaisen kulman kohdalla.





Tässä esimerkki yläkulmasta, joka on hieman alakulmaa hankalampi hahmottaa.



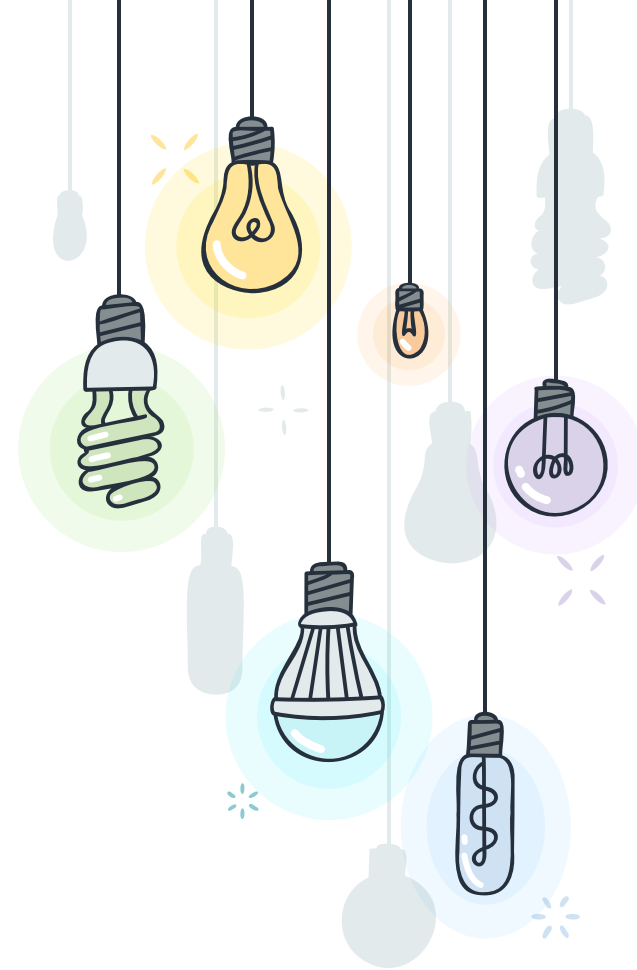
* KUN OLET SAANUT KULMAT OMMELTUA:

Nyt ompeluvaiheet on tehty, hienoa!

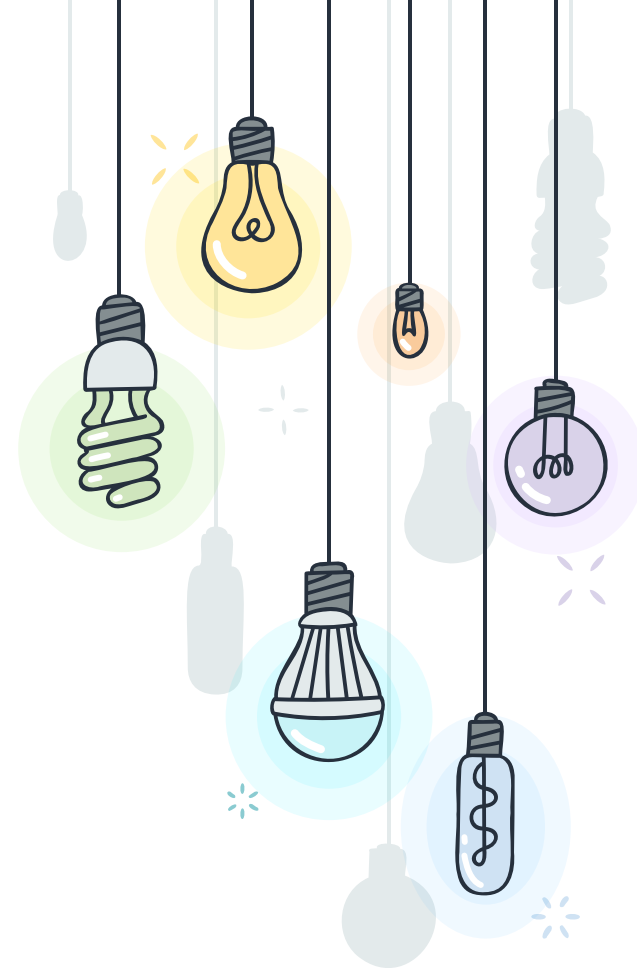
Siisti langanpätkät ja käännä työ oikein päin.

Siivoa jäljet.

Kysy opelta istuintyynyn sisälle laitettavaa pehmuketta.



* TÄÄLTÄ LÖYDÄT TYÖVAIHEET



DOKUMENTOI TYÖVAIHEET



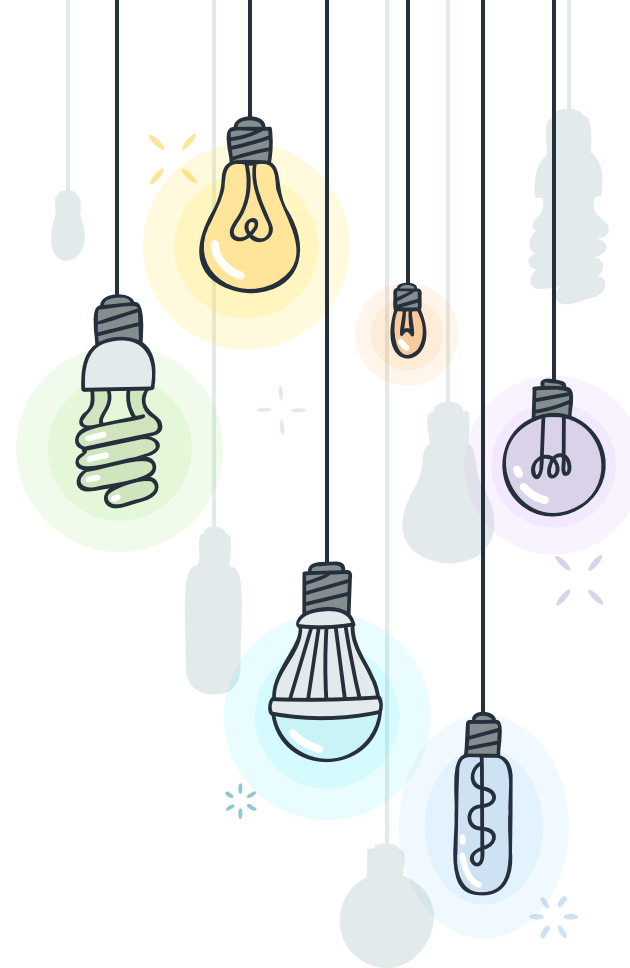
Ota kuva työstäsi ja dokumentoi bookcreator sovelluksella käsityökansioon siitä vaiheesta, jossa olet menossa.

Vastaa sinne kysymyksiin:

Missä tänään onnistuin?

Mikä oli haastavaa?

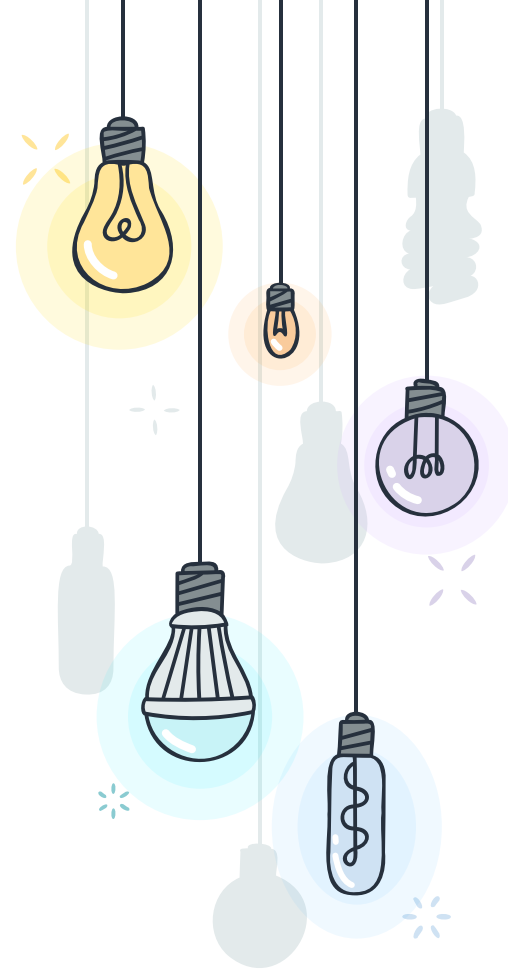
Mikä oli mukavaa?



✿ VIIMEISELLÄ KERRALLA:

- Jatketaan ompelua
ja saatetaan töitä
loppuun.

Kiitos tästä
projektista! 😊



* JOS OLET SAANUT KAIKEN TÄLLÄ TUNNILLA TEHTYÄ:

- Jatka keskeneräisiä töitä, jos sellaisia sinulla on.
- Suunnittele ja toteuta pieni välityö.

