

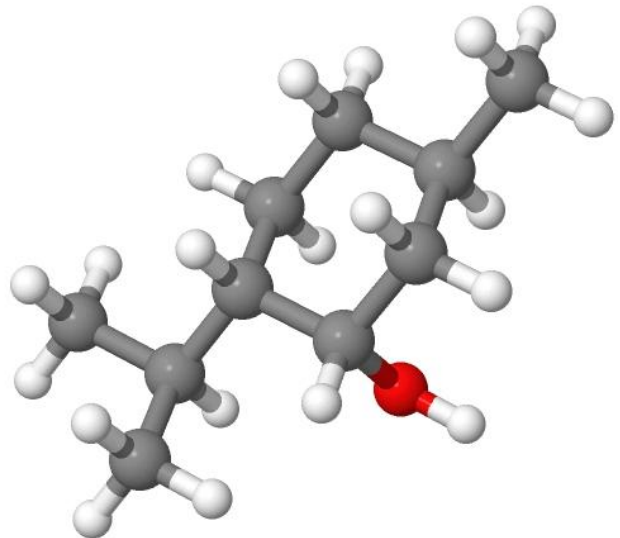
Mintun tislus



Kuva: Mintunlehtiä.

Kysymyksiä

- Mikä on mintun tärkein kemiallinen ainesosa?
Mintun tärkein kemiallinen ainesosa on alkoholi nimeltään mentoli.
- Mihin sitä käytetään?
Mentolia käytetään lääkkeenä (vilustuminen, päänsärky), hajuvesissä ja elintarvikkeissa (Mynthon-pastillit).
- Miksi minttua täytyy käsitellä varovasti?
Minttu on herkkä kasvi, joka menettää helposti aromeja raa'alla käsittelyllä.



- Miksi mintunlehtiä paineltiin varovasti eikä murskattu huumareessa?
Painamalla saatiin rikottua mentolia sisältävät öljyrakkulat.

Lehden muut osat eivät tällöin vaurioidu.

- Liukeneeko tislattu yhdiste veteen?
Perustele.
Mentoli ei liukene veteen, koska suurin osa sen rakenteesta on hiiltä.

Mentolissa on lisäksi haarautuvia hiiliketjuja sekä rengasrakenne, jotka tekevät siitä veteen liukenemattoman.

*Näistä syistä johtuen tislaustuotteeseen muodostuu kaksi nestekerrosta.
Mentoli on harvempaa ainetta kuin vesi ja on siksi päällimmäisenä kerroksena.*