

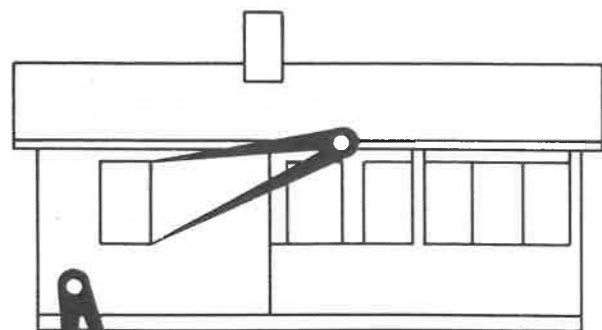
Mittakaava, johdanto



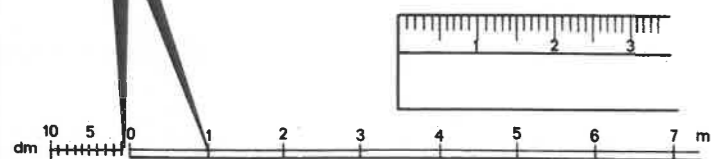
Jos esine piirretään luonnollisen kokoisena piirustukseen, kuten yllä oleva kynä, sanotaan mittakaavan olevan 1:1 (yksi yhteen). Kynän mitat todellisuudessa ja piirustuksessa samat: 145 mm × 7 mm.



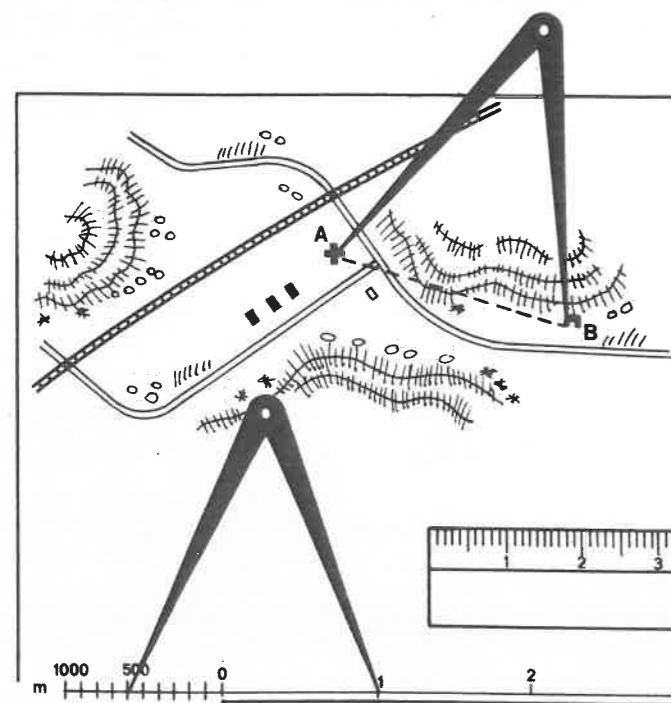
Mittak. 1:1



Kuvan tavalla voi tarkistaa mittakaavan. Piirustuksessa ikkunan korkeus on 1 cm. Se vastaa mittakaavan mukaan 1 metriä luonnossa. Rakennuksen pituus on 7 cm piirustuksessa. $100 \times 7 \text{ cm} = 700 \text{ cm} = 7 \text{ m}$. Rakennuksen pituus luonnossa on 7 m. Laske muita mittoja.



Mittak. 1:100

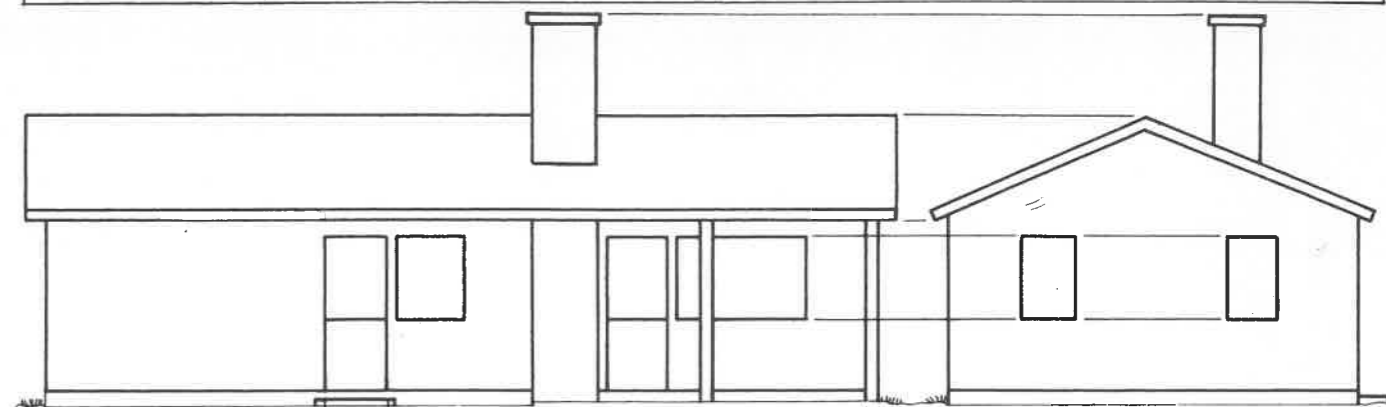


Maastokartta on piirretty mittakaavassa 1:50 000. Siis 1 cm kartalla vastaa 50 000 cm luonnossa, metreiksi muutettuna 500 metriä. Kun kartalla matka A:sta B:hen on 3 cm, se luonnossa on $50\,000 \times 3 \text{ cm}$ eli 1 500 metriä.



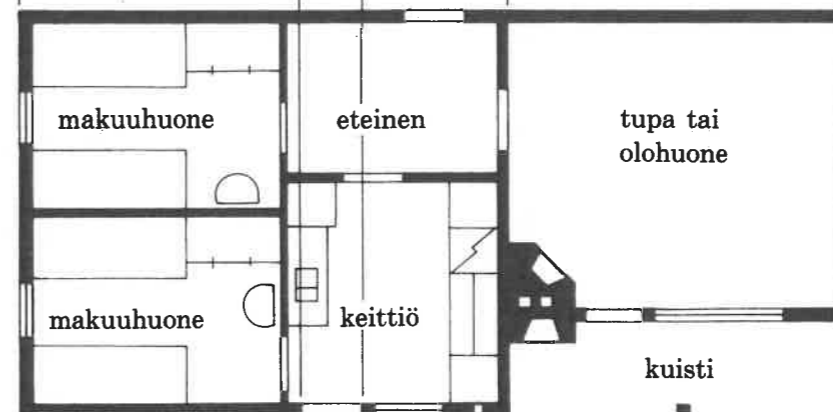
Mittak. 1:50 000

Mittakaava, rakennuspiirustus



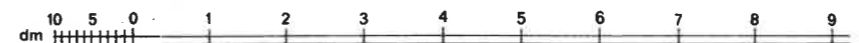
julkisivu länteen

julkisivu pohjoiseen

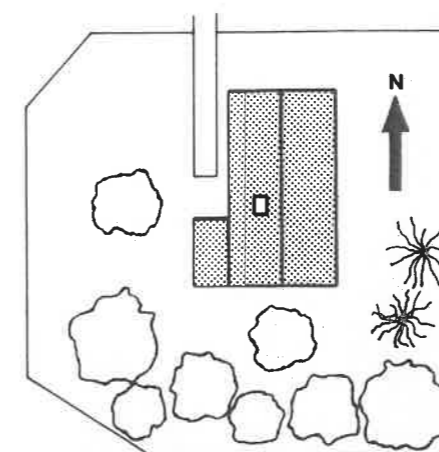


Rakennuspiirustuksessa esitetään asunnon tarvitsijalle julkisivupiirustukset ja pohjakaava sekä mittakaava, jonka avulla voi laskea asunnon pinta-alan. Pohjakaavasta käyvät ilmi huoneiden sijoittelu, ovet, ikkunat, kiinteät kalusteet ym.

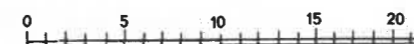
mittakaava 1:100



Rakennus tontilla



mittakaava 1:400



Piirrä samaa mittakaavaa käyttäen tonttimaa ja sille rakennus, jonka pitkä julkisivu on etelään. Sijoita tontille puita ja pensaita sekä kulkuväyliä.