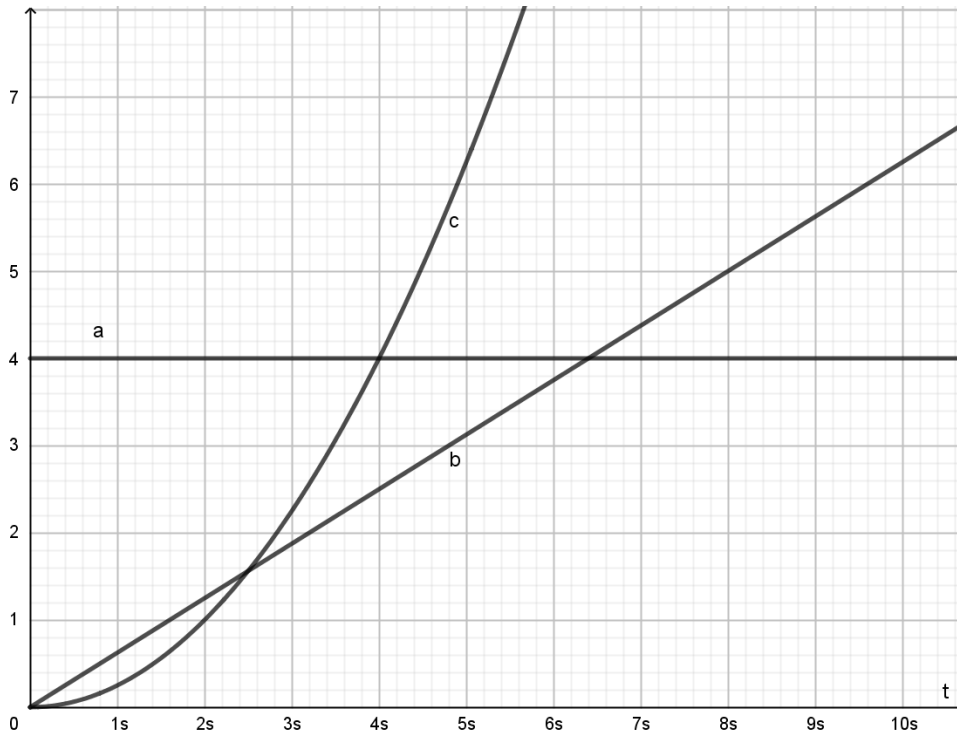


FY4 Välitesti 1: Tasainen ja tasaisesti muuttuva liike

1. Kuvaile kappaleen liikettä (eli onko se paikallaan, tasaisessa liikkeessä, tasaisesti kiihtyvässä liikkeessä vai jokin muu) kuvaajien **a**, **b**, ja **c** tilanteissa, kun pystyakselina on

- I. **paikka x (m)**
- II. **nopeus v (m/s)**
- III. **kiihtyvyys a (m/s²)**



2. Kuinka pitkän matkan **b** liikkuu 8 sekunnin aikana, jos pystyakselina on nopeus?

3. Auton alkunopeus on 40 km/h ja se lähtee kiihdyttämään 5 m/s².

- a) Mikä on auton nopeus, kun aikaa on kulunut 2 sekuntia?
- b) Milloin auton nopeus on 100 km/h?
- c) Kuinka pitkän matkan auto kulkee ensimmäisen 2 sekunnin aikana?
- d) Milloin auto on kulkenut kilometrin? (haastava)