

Populaatio ja sairastumisriski

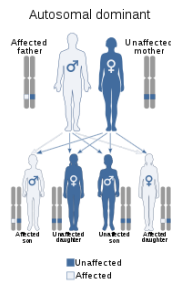
Kimmo Yli-Savola
9.10.2022

oma.nimi@gmail.com

1

Sairastumisriski

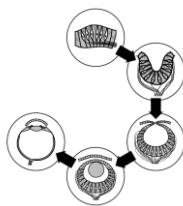
- Perimä vaikuttaa sairastumisriskiin
- Ympäristötekijöillä on vaikutuksensa
- Pitkään tupakoineiden riski sairastua keuhkosyöpään on 50 – kertainen verrattuna henkilöihin, jotka eivät ole tupakoineet
- Sattumalla on merkitystä
- Sen osuus voi olla suuri syövän synnyssä



2

Populaatio

- Kun populaation geenivarastossa tapahtuu muutosta sukupolvien välillä, puhutaan evoluutiosta
- Evoluutiota tapahtuu jatkuvasti
- Esimerkki nopeasta evoluutiosta ovat bakteerit



3
