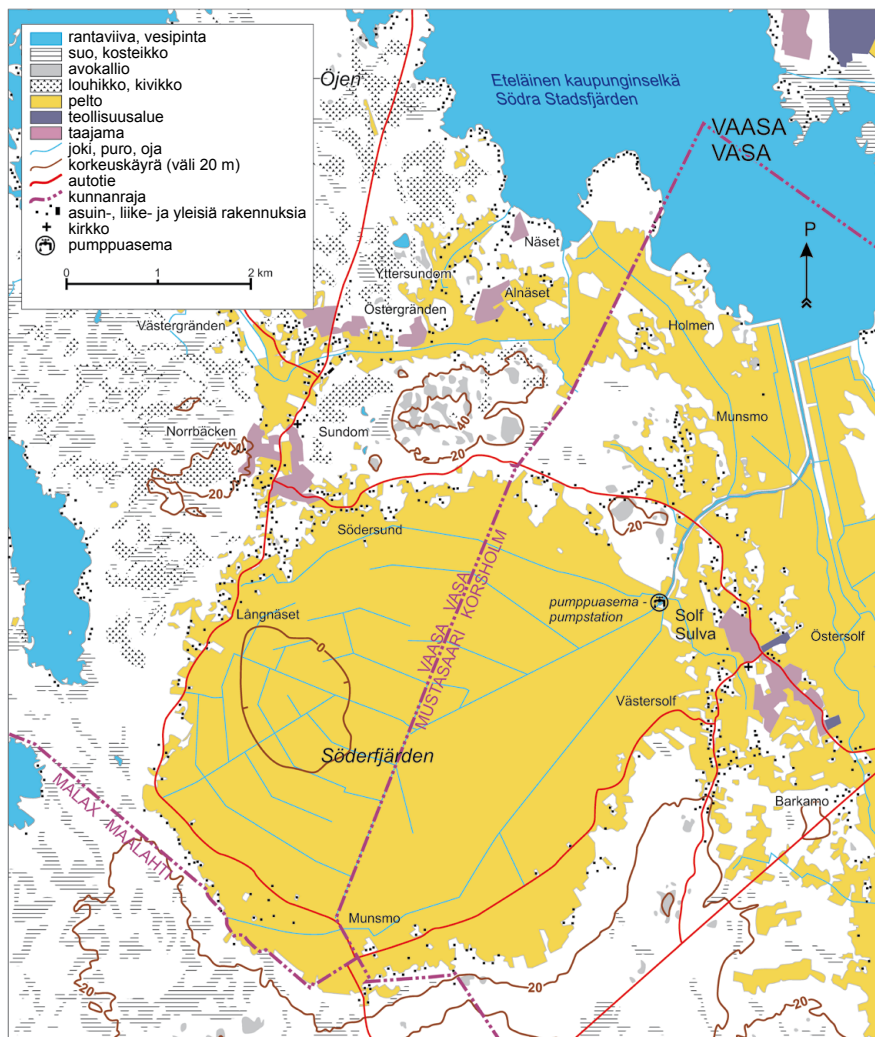




Enintään 6 tehtävään saa vastata. Tehtävät arvostellaan pistein 0–6, paitsi muita vaativimmat, +:lla merkityt jokeritehtävät, jotka arvostellaan pistein 0–9. Moniosaisissa, esimerkiksi a-, b- ja c-kohdan sisältävissä tehtävissä voidaan erikseen ilmoittaa eri alakohtien enimmäispistemäärät.

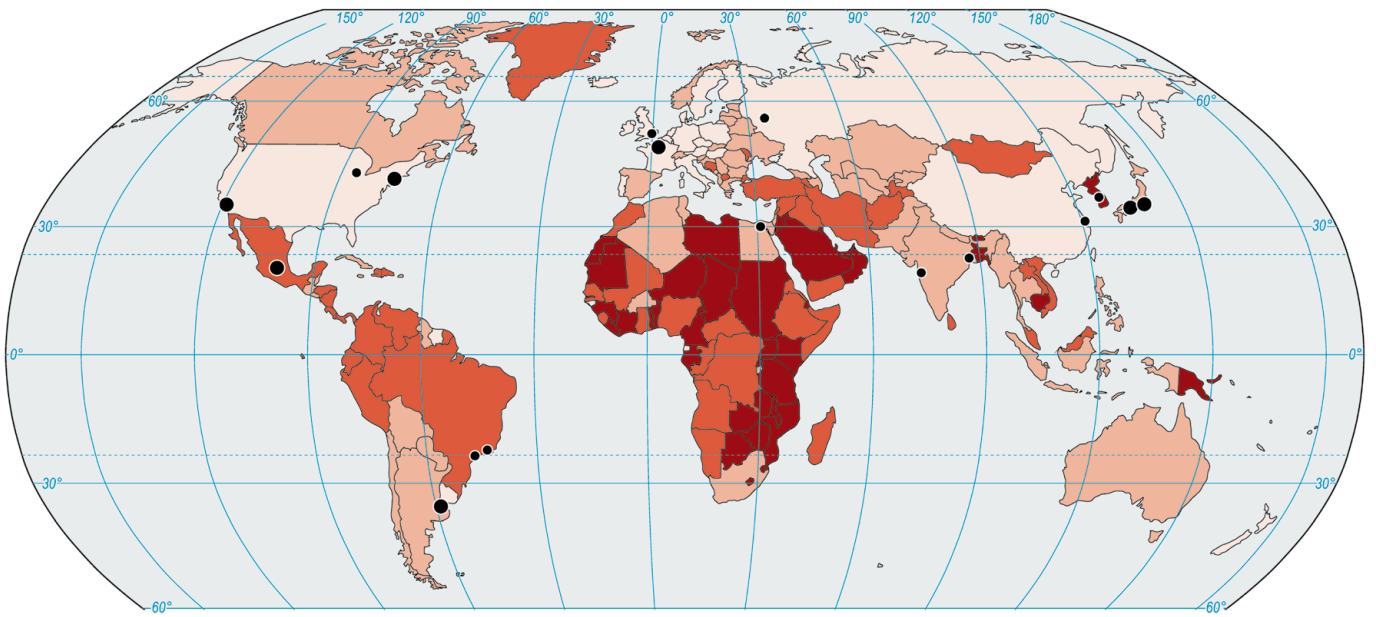
- Vastaa perustellen:
  - Mistä vuorovesi-ilmiö johtuu?
  - Mistä vuodenaikojen vaihtelu johtuu?
  - Miksi päiväntasaajalla on lämpimämpää kuin Suomessa?
- Oheisella Vaasan eteläpuolelta olevalla kartalla on pyöreähkö peltoaukea (Söderfjärden).
  - Mikä geomorfologinen muodostuma kyseinen peltoaukea on? Mikä tekijä on aiheuttanut muodostuman synnyn ja sen pyöreähkön muodon? (2 p.)
  - Mikä on peltoaukean läpimitta maastossa pohjois–eteläsuunnassa? (1 p.)
  - Mikä on peltoaukean korkeus suhteessa merenpinnan tasoon? (1 p.)
  - Miksi asutusta on vain peltoaukean reunoilla? (1 p.)
  - Mikä endogeeninen prosessi vaikuttaa voimakkaasti Vaasan seudulla? (1 p.)



Lähde: Maanmittauslaitos

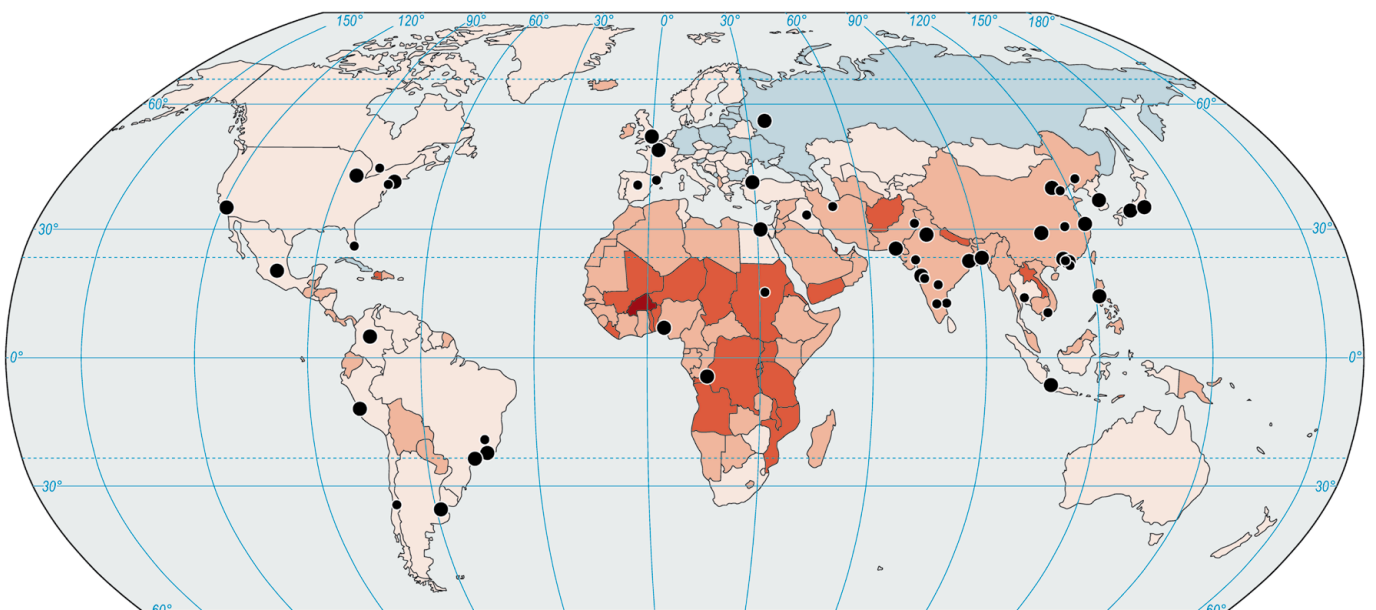
3. Miten seuraavat maantieteelliset käsitteet kuvaavat ihmistoiminnan jäsentymistä maapallolla? Selitä käsitteet ja anna niistä alueelliset esimerkit.
- oikumeeni – anoikumeeni
  - ydin – periferia
  - lokaali – globaali
4. Alla olevat kartat esittävät kaupungistumiskehitystä ja maailman suurkaupunkien kasvua vuosina 1965–1970 ja vuosina 2005–2010. Tarkastele tapahtunutta muutosta ja pohdi myös kehityksen syitä.

Kaupunkiväestön kasvu 1965–1970 ja maailman suurimmat kaupungit 1970



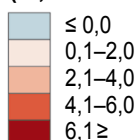
Lähde: YK

Kaupunkiväestön kasvu 2005–2010 ja maailman suurimmat kaupungit 2010



Lähde: YK

Kaupunkiväestön vuotuinen kasvu  
(%, viiden vuoden keskiarvo)



- kaupunki 5–8 milj.
- kaupunki yli 8 milj.

5. a) Mikä luonnonhasardi esiintyy oheisessa satelliittikuvassa, ja mistäpäin maailmaa kuva on otettu? Perustele vastauksesi. (2 p.)
- b) Selvitä, miten kyseinen hasardi syntyy. (3 p.)
- c) Mihin suuntaan oletat kyseisen luonnonhasardin edenneen kuvan ottamishetken jälkeen? (1 p.)



Lähde: STT-Reuters-AFP-HS

<<http://www.hs.fi>>. Luettu 12.9.2010.

6. Italian alueelliset riskit ja niiden syyt
7. Luonnonolot aluetutkimuskurssilla tutkimallasi alueella. Havainnollista lisäksi tutkimusalueesi pinnanmuotoja kartan tai profiilin avulla. Nimeä alue.
8. Paikannuksen ja paikkatiedon käyttötapoja ja sovellusmahdollisuuksia
- +9. Aavikoituminen globaalina ongelmana

- +10. Kesällä 2012 pidetään Rio de Janeirossa kestävän kehityksen konferenssi Rio+20, jossa köyhyyden poistamisen ohella tarkastellaan muitakin kestävän kehityksen ulottuvuuksia. Konferenssia on valmisteltu mm. YK:n asettamassa kestävän kehityksen paneelissa, joka on visioinut vihreän talouden kehitysmallia. Vastaa oheisia aineistoja hyväksi käyttäen seuraaviin Rio+20-konferenssia koskeviin tehtäviin:
- Mitä köyhyydellä tarkoitetaan? Miten äärimmäinen köyhyys vaihtelee alueellisesti maailmalla? (3 p.)
  - Mitä vihreällä taloudella ymmärretään? Miksi Rio+20-konferenssissa on tärkeää kytkeä yhteen erilaisia kestävän kehityksen ulottuvuuksia? (4 p.)
  - Rio+20-konferenssin valmistelun yhteydessä on keskusteltu myös taloudellisesta kasvusta luopumisesta. Miten kasvusta luopumista voidaan perustella? (2 p.)

## Suomi tukee YK:n kestävän kehityksen paneelia

**YK:N PÄÄSIHTEERI Ban Ki-moon on asettanut kestävän kehityksen paneelin visioimaan konkreettista vihreän talouden kehitysmallia. Se tukee köyhyyden poistamista, sosiaalista tasa-arvoa ja ympäristöongelmien ratkaisua. Paneelin osallistajat työstävät ideoita kestävän kehityksen konferenssin (Rio+20) valmistelukokoukseen, joka pidetään Rio de Janeirossa kesällä 2012.**

**Presidentti Tarja Halonen toimii paneelin rinnakkaispuheenjohtajana Etelä-Afrikan presidentin Jacob Zuman kanssa. Lisäksi Ban Ki-moon on kutsunut paneeliin yhdeksäntoista ministeritason jäsentä kehitys- ja teollisuusmaista.**

Lähde: Kehitys/ Utveckling 4/2010

