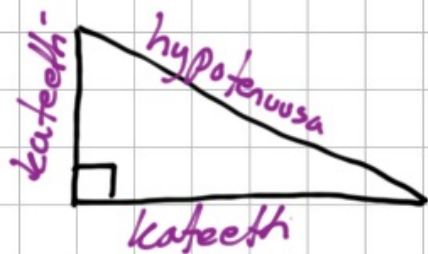
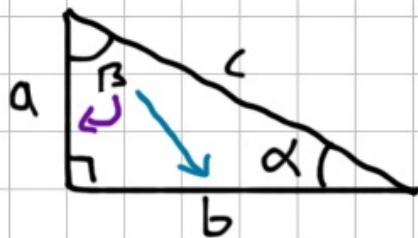


TRIGONOMETRISET FUNKTIOT



Kulman vastainen ja viereinen kateetti



Kateetit: a ja b

Hypotenuusa: c

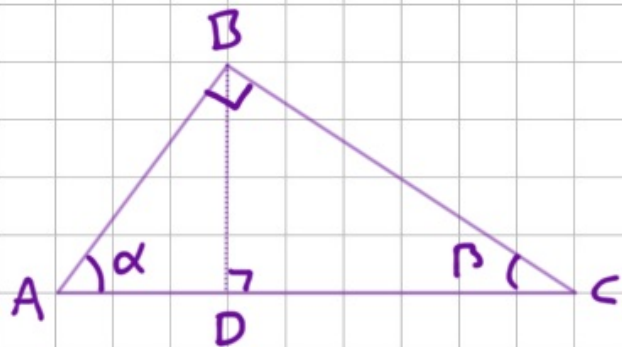
Kulman α vastainen kateetti: a

Kulman α viereinen kateetti: b

Kulman β vastainen kateetti: b

Kulman β viereinen kateetti: a

Sivujen välisiä suhteita



eli jakolasku

- 1) Määritä kulman α vastaisen kateetin suhde viereiseen kateettiin kolmiosta ABD

$$\frac{\text{Jana BD}}{\text{Jana AD}}$$

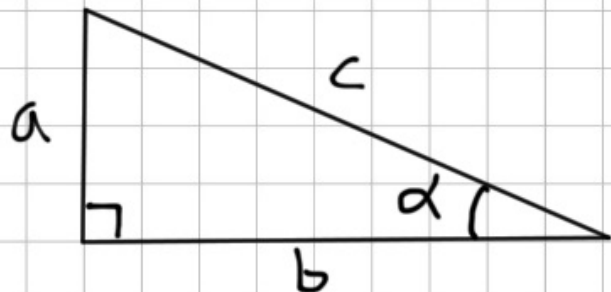


- 2) Määritä kulman β viereisen kateetin suhde hypotenuusaan kolmiosta ABC

$$\frac{\text{Jana BC}}{\text{Jana AC}}$$



Trigonometriset funktiot



tangentti

:

$$\tan \alpha = \frac{a}{b}$$

Kulman α tangentti on kulman α vastaisen kateetin suhde viereiseen kateettiin.

sin

:

$$\sin \alpha = \frac{a}{c}$$

Kulman α sini on kulman α vastaisen kateetin suhde hypotenuusaan.

kosini

:

$$\cos \alpha = \frac{b}{c}$$

Kulman α kosini on kulman α viereisen kateetin suhde hypotenuusaan.