



# Ohjaamot

Pohjois-Karjala  
Koordinaattori Anu Huotari



**OHJAAMO**

# Mikä on Ohjaamo?

---

- Ohjaamo on **alle 30-vuotiaiden matalan kynnyksen palvelupaikka**, jonka toimintamalli rakentuu monialaisesti henkilökohtaista ohjausta, tietoa ja tukea tarjoavasta Ohjaamosta, eri hallinnonalojen peruspalveluista ja laajasta yhteistyöverkostosta.
- Ohjaamo tukee erityisesti **erilaisissa nivelvaiheissa** olevia nuoria ja edistää koulutukseen ja työelämään kiinnittymistä. Nuorten yksilölliset tilanteet huomioiden Ohjaamon tarjoama ohjaus ja tuki voi sisältää monia eri vaiheita.
- **Ohjaamon ydintoimintaan** kuuluu henkilökohtainen neuvonta ja ohjaus, tuki elämänhallintaan, urasuunnitteluun, sosiaalisten taitojen ja valmiuksien kehittämiseen sekä kouluttautumisen ja työllistymisen tukeminen.
- Toimintamallin tavoitteena on, että **Ohjaamo toimii nuoren tukena**, kunnes tilanteeseen löydetään pidempikestoinen ratkaisu esimerkiksi yhteistyöverkoston tarjoamien palveluiden kautta tai nuoren siirtyessä opintoihin tai työelämään.

Lähde: [kohtaamo/info](https://www.kohtaamo.info)



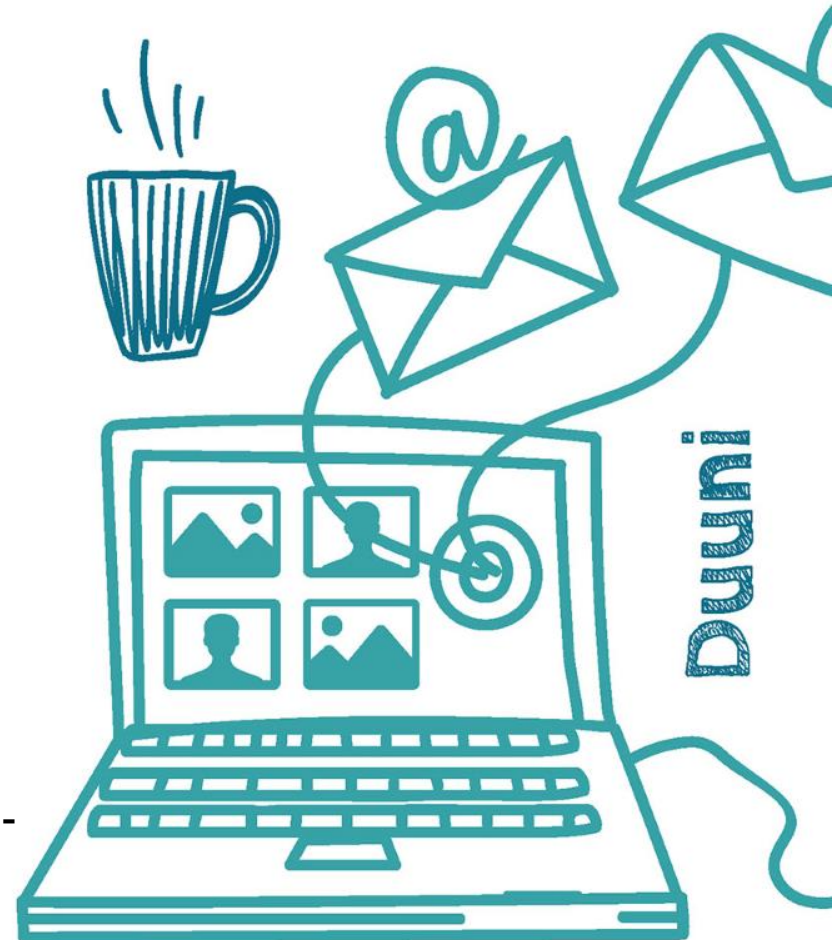
# Ohjaamotoiminnan vakinaistamisen tueksi



- **Työ- ja elinkeinoministeriön kirje 24.8.2017**  
(jakelu TE-toimistot, ELY-keskukset ja Ohjaamot)

Rahoituksen jakautuminen TE-toimistoittain ja Ohjaamoittain

- Jakoperuste:  
nuorten määrä ohjaamon alueella,  
työttömien alle 30-vuotiaiden määrä,  
peruskoulupohjaisten 20-29-vuotiaiden  
määrä ja maahanmuuttajataustaisten  
työttömien alle 30-vuotiaiden nuorten  
määrä. Lisäksi alueen maantieteellinen  
koko ja resurssien käyttötarkoituksen  
mukainen jakautuminen
- Kehittämistä tuetaan valtakunnallisesti ja  
alueellisesti, mm. Kohtaamo-, TESSU- ja  
OSMO-hankkeet ja uusina ONNI- sekä URAA!  
hankkeet



# Pohjois-Karjalassa Ohjaamo-toimintaa jatkuu Ohjaamo 2.0 -hankkeen päättymisen jälkeen



Yhteystiedot: [Ohjaamot.fi](http://Ohjaamot.fi)

## Koordinaattorin tehtäviä

- Alueellinen vuoropuhelu
  - Pohjois-Karjalan Ohjaamoiden yhteistyöryhmä
  - Pohjois-Karjalan Ohjaamo-toimijat -facebook-ryhmä
- ELO-yhteistyö
- Yhteistyön rakentuminen toimijoiden kesken, esim. Riveria
- Ohjaamon arkityöhön osallistuminen

