

Luku 18

Talouden häiriö - työttömyys



Oppikirjan sivut 134-140

18. Työllisyys ja työttömyys

- Selvitä seuraavat asiat ja käsitteet (oppikirjasta s. 134-140)

1. **Työvoima** (ja ketkä eivät kuulu työvoimaan?)
2. **Työttömyysaste**
3. **Työllisyysaste**
4. **Taloudellinen huoltosuhde**
5. **Kannustinloukku**
6. **Verokiila**
7. **Mistä eri syistä työttömyys johtuu (työttömyyden lajit 4kpl)?**
8. **Keinoja työttömyyden vähentämiseksi?**

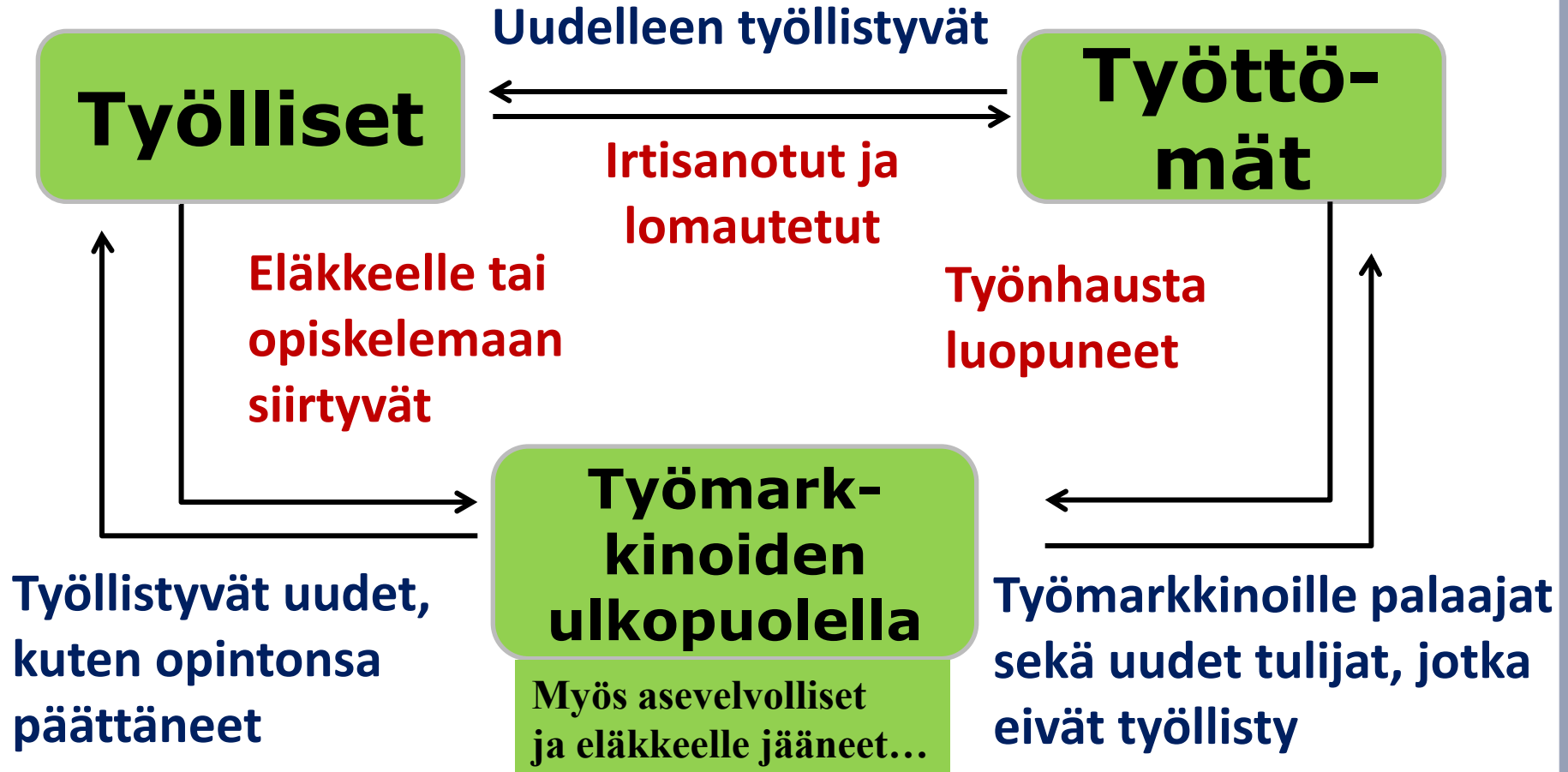
Sanalaatikko

K V G R N J C E T A S H E A E T
T A E I T T R I D F O H H I T E
N N N R R E M O R R W I U T S T
B O A N O O H R E I L P O R A L
N E U L U K M R M A L N L S O
I H R E W S I U M I E A T D Y A
U T E P E C T I B E T H O S Y E
L R I E N A O I L R M M S T M O
U N V T O V A U N A C V U T Ö N
H F H E Ö I S H I L O I H E T I
D I N Y W D S T A A O U D R T O
E F T T A S T R I W S U E H Ö E
H U E O H E T Z M A O B K E Y I
H F I I T S A M E R A O O K T L
T Y Ö L L I S Y Y S A S T E U G
E O O N H O T F O R T E R P F D

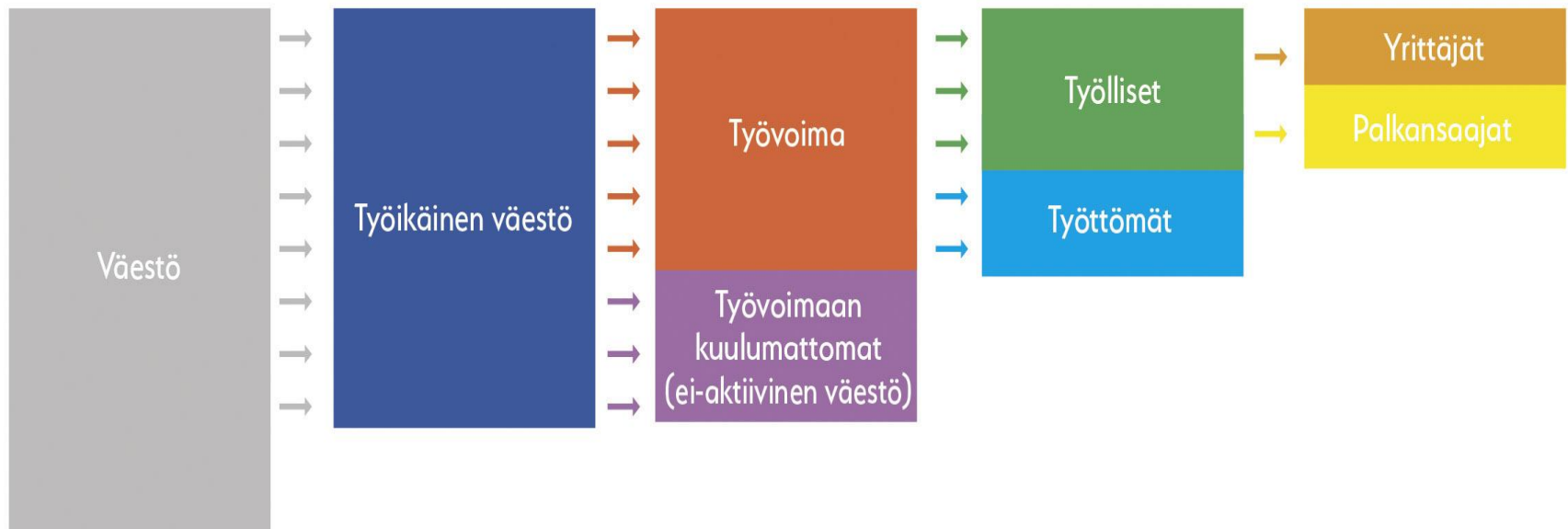
Työvoima

- **15-74 –vuotiaat = työikäinen väestö (potentiaalinen työvoima)**
- **Työlliset + työttömät**
- **Ei opiskelijat, kotityötä tekevät, eläkeläiset, työkyvyttömät, opiskelijat, varusmiehet...**
 - ovat työvoiman ulkopuolella

Työvoima 15-74 v.



Työvoima



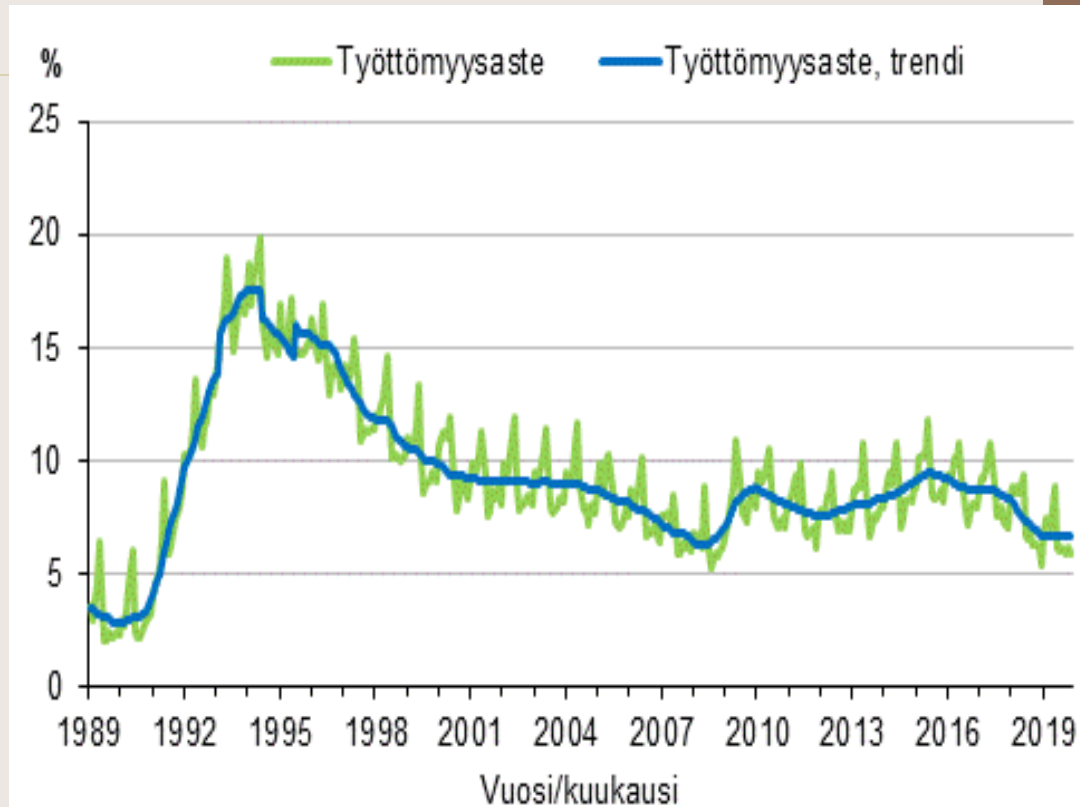
Tehtävä 2. Mitä eroa on käsitteillä **työttömyysaste** ja **työllisyysaste**?

- **Työttömyysaste mittaa työttömien osuutta työikäisestä väestöstä (15–74-v).**
 - **Työttömäksi lasketaan aktiivisesti töitä hakevat työikäiset ihmiset.**
- **Työllisyysaste mittaa työtä tekevien osuutta 15–64-v (*Tilastokeskuksen määritelmä*).**
- **65-vuotiaana eläkkeelle jääneet eivät siis heikennä työllisyysastetta, mutta moni jää eläkkeelle jo aikaisemmin. Näiden voidaan katsoa heikentävän työllisyysastetta.**

Työttömyysaste = Työttömät/työvoima x 100

Työttömyysaste on työttömien prosenttiosuus työvoimasta

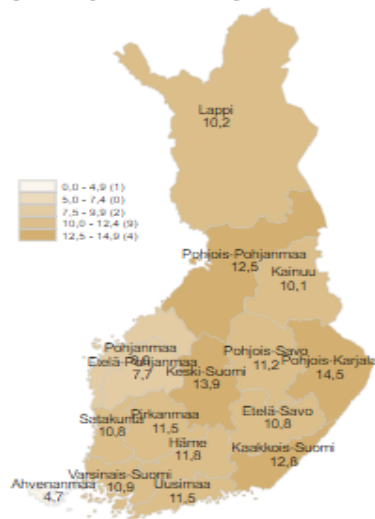
- nousee tai pysyy ennallaan talouskasvun hidastuessa
- yleensä laskee talouskasvun nopeutuessa
- on julkisuudessa eniten viitattu työmarkkinoiden tunnusluku



15-74 -vuotiaat

Heinäkuussa 306 000 työtöntä työnhakijaa

Työttömien työnhakijoiden osuus työvoimasta ELY-keskuksittain



TEM Työnvälitystilasto / Työ- ja elinkeinoministeriö, Työnvälitystilasto

Työ- ja elinkeinotoimistoissa ja kuntakokeiluissa oli heinäkuun lopussa yhteensä 306 000 työtöntä työnhakijaa. Se on 27 200 enemmän kuin vuotta aikaisemmin. Edelliskuusta työttömien työnhakijoiden määrä kasvoi 12 700:lla. Työttömien työnhakijoiden osuus työvoimasta oli 11,4 prosenttia, eli 0,9 prosenttiyksikköä korkeampi kuin vuosi sitten. Tiedot ilmenevät työ- ja elinkeinoministeriön Työnvälitystilastosta.

[Lue lisää tiedotteesta](#)

Trendit:

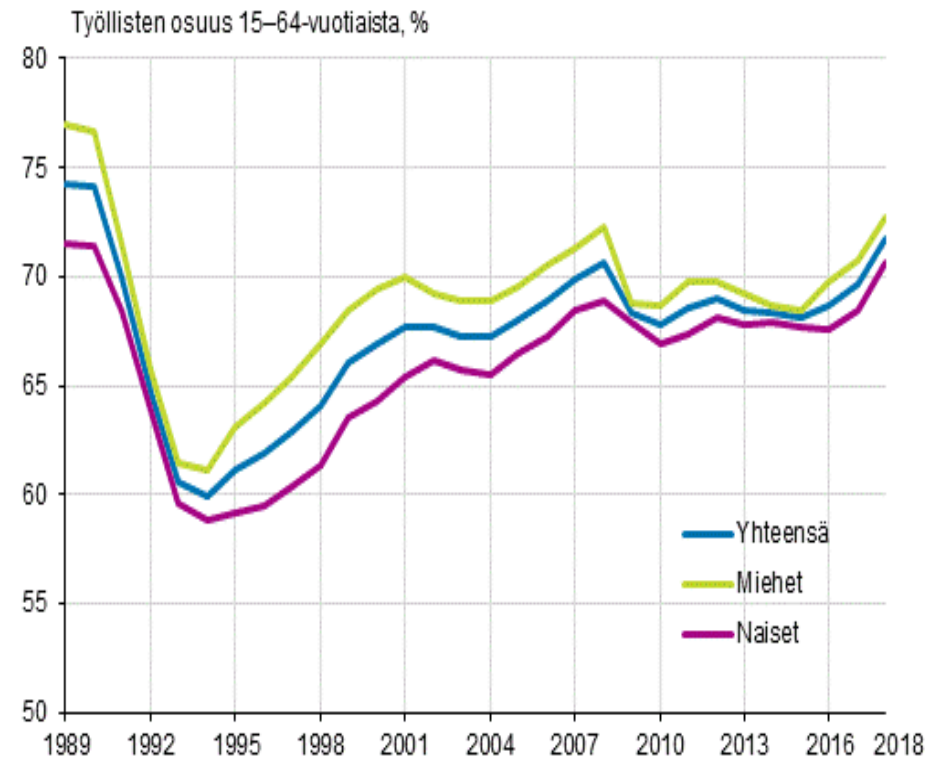
- Kaikkien työnhakijoiden kokonaismäärä nousi 27 400:lla
- Työttömiä työnhakijoita 27 200 enemmän kuin vuotta aikaisemmin
- Kokoaikaisesti lomautettuja 2 500 enemmän
- Aktivointiasteeseen laskettavissa palveluissa 1 300 enemmän kuin vuosi sitten
- Uusia avoimia työpaikkoja 25 000 vähemmän kuin edellisvuonna

Lähde: TEM

Työllisyysaste = 15-64 työlliset/15-64-v väestö x 100

15-64-vuotiaiden työllisten prosenttiosuus samanikäisestä väestöstä

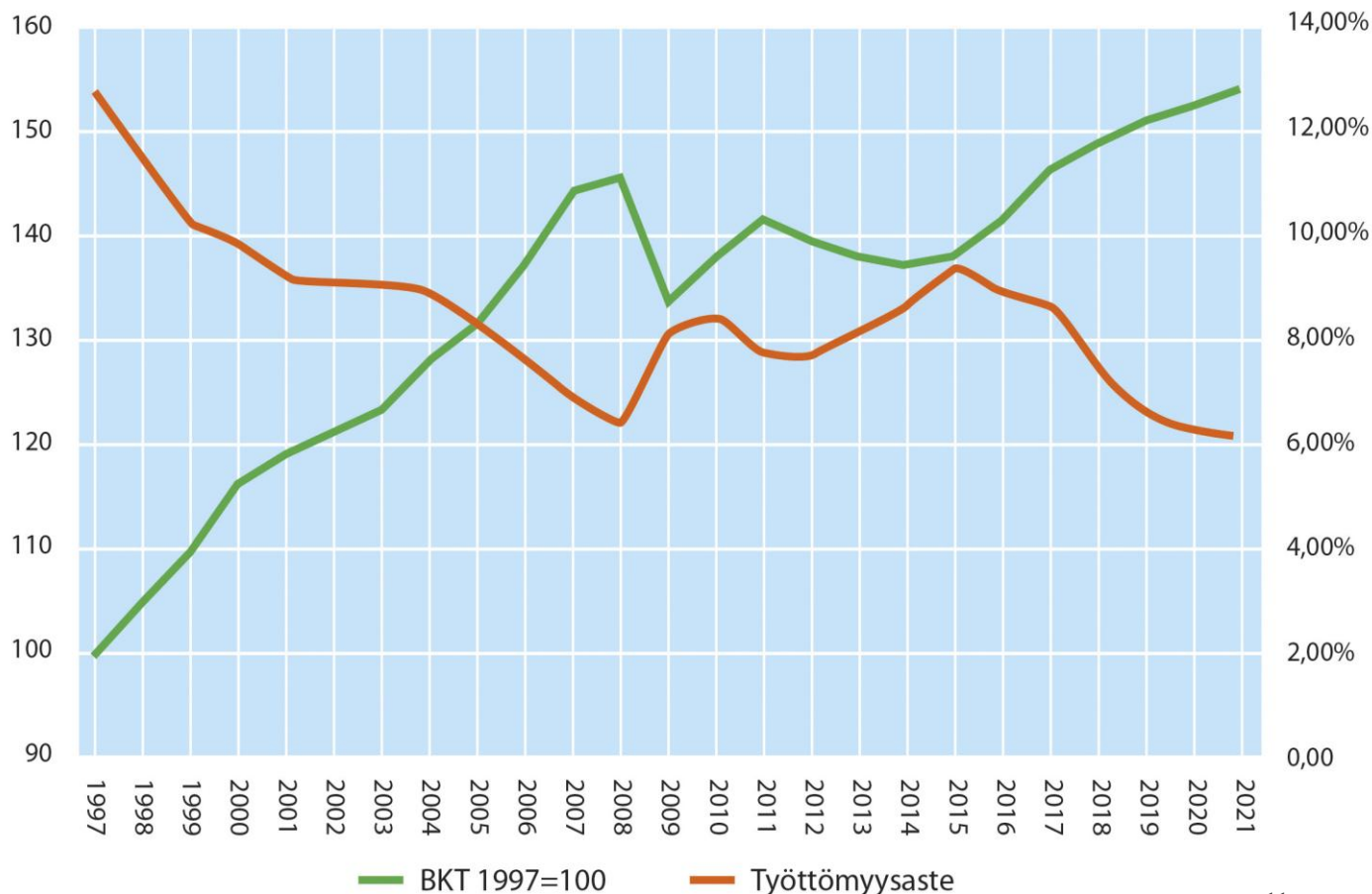
- **Kasvaa yleensä talouskasvun aikana**
- **laskee tai pysyy ennallaan talouskasvun hidastuessa**
- **On tärkeää seurattaessa valtiontaloutta ja verotuloja!**
- **kehittyy yleensä samansuuntaisesti työvoimaosuuden kanssa**



15-64 -vuotiaat

Työttömyysasteen ja BKT:n suhde

BKT JA TYÖTTÖMYYSASTE VUOSINA 1997–2021



Lähde: Hallituksen esitys eduskunnalle valtion talousarvioksi vuodelle 2020

11

Kuvio osoittaa työttömyysasteen merkityksen: mitä vähemmän väestössä on työttömiä, sitä enemmän valtion talous kasvaa.

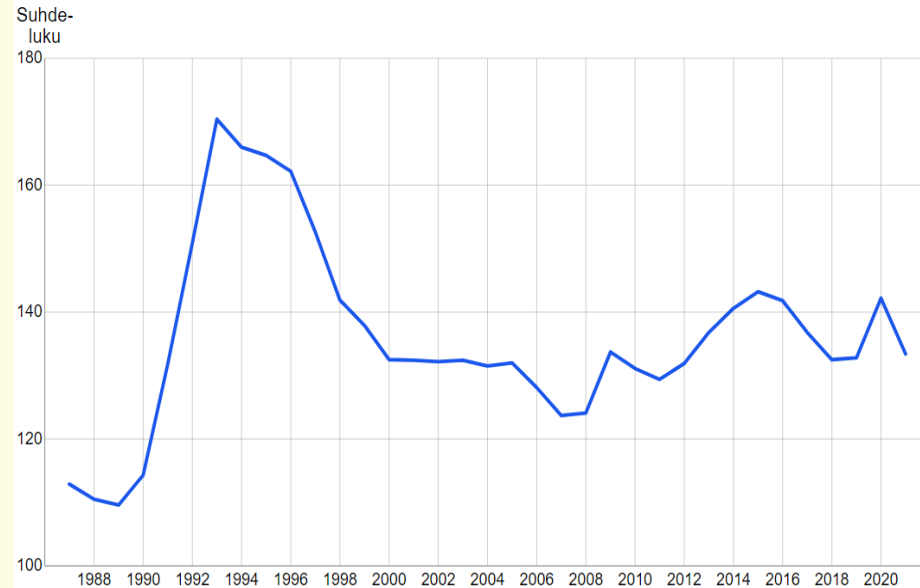
Työlliset lisäävät työllään valtion BKT:tä.

Huoltosuhte = työttömät+työvoiman ulkopuoliset/työlliset

Huoltosuhte on työttömien ja muiden työvoiman ulkopuolella olevien (eläkeläiset, lapset...) summa jaettuna työllisten määrällä

- **Huoltosuhte kuvaa sitä osuutta väestöstä, jonka työlliset joutuvat elättämään**
- **Väestön ikääntyminen ja eläkeläisten määrän kasvu merkitsee huoltosuhteen pysymistä korkealla tasolla!**
- **Esimerkiksi pahimpana lamavuotena 1993 huoltosuhte oli 1,7 eli sataa työllistä kohti oli 170 ei-työllistä.**

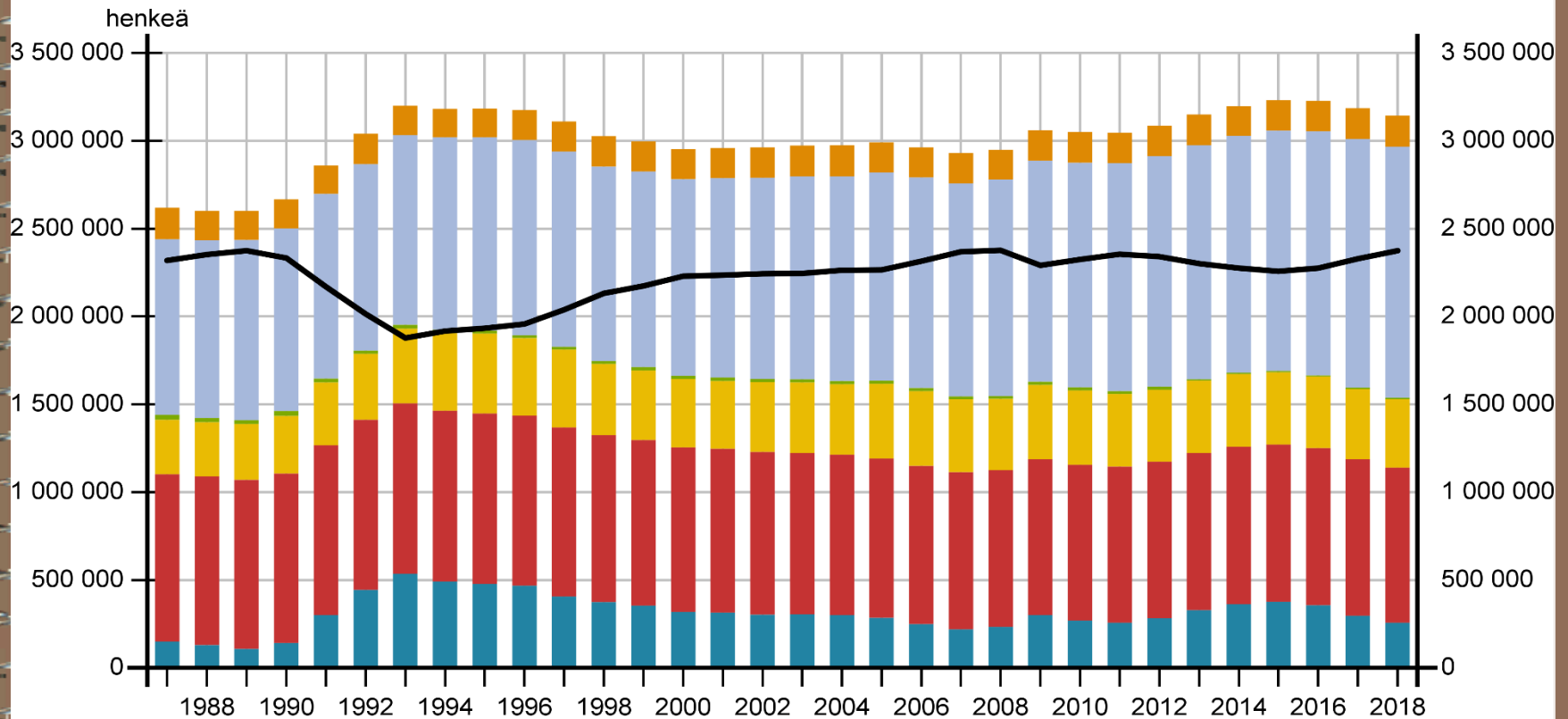
Taloudellinen huoltosuhte 1987-2021



Huoltosuhte: kehitys yleensä samansuuntainen työttömyysasteen kehityksen kanssa.

Väestö pääasiallisen toiminnan mukaan 1987-2018

Työllisten määrä suhteessa työttömiin ja työvoiman ulkopuolella oleviin



Taloudellinen huoltosuhte!!!

2022 = 130 (2020 = 142)

**100 työssäkäyvää henkilöä kohti
oli 133 ei-työssäkäyvää henkilöä!**

Työttömyyden syyt:

- **Suhdannetyöttömyys**
- **Kitkатыöttömyyttä**
- **Rakennetyöttömyys**
- **Kausityöttömyydessä**

Työttömyyden syyt!*

- Suhdannetyöttömyys
 - laskee ja nousee talouskasvun muutosten mukaisesti
- Kitkatyöttömyyttä
 - työnhakija työtä etsiessään tai työpaikkaa vaihtaessaan kokee lyhyen työttömänä oloajan

Työttömyyden syyt!*

- Rakennetyöttömyys

- työvoiman tarjonnan ja kysynnän erilaisuus = kohtaanto-ongelma
- ei vähene vaikka samaan aikaan vallitsisi työvoimapula

- Kausityöttömyydessä

- työttömyys voi vaihdella vuodenajan mukaan paljon; maatalous, matkailuala ja rakentaminen ovat esimerkkejä aloista, joissa työt ovat usein sesonkiluonteisia

Työttömyydestä aiheutuvia ongelmia:

- verotulojen menetys
- sosiaalimenojen kasvu
- kokonaistuotannon lasku
- elintason lasku
- yksilön ongelmat
 - henkiset ongelmat
 - sosiaaliset ongelmat
-



Työttömyyden ratkaisuja:

- **Suhdannetyöttömyys:**
 - Julkiset investoinnit, veroalet, koron laskut.
- **Kitkатыöttömyyttä:**
 - Työnvälitys tehokkaammaksi, uraneuvonta, muuttomyms. avustukset.
- **Rakennetyöttömyys:**
 - Nopea uudelleen koulutus ja täydennyskoulutus, aikuisopintotuet, aluepolitiikka ja investoinnit.
- **Kausityöttömyys:**
 - Mahdollisuus siirtyä eri aloille sesonkien mukaan.
 - Kausityön tukeminen: Työttömyysturvaa ja koulutusta sesonkien välissä.

Kannustinloukku ja verokiila*

KANNUSTINLOUKKU

= Tuloloukulla tarkoitetaan sitä, että bruttotulojen kasvua ei seuraakaan käytettävissä olevien tulojen kasvu. Tuloloukku ei kannusta tekemään enemmän töitä tai pyrkimään eteenpäin uralla.

= Työttömyysloukku tarkoittaa sitä, että ihmisen ei kannata vastaanottaa työtä, koska sosiaaliturva tarjoaa niin hyvän toimeentulon.

Kannustinloukku ja verokiila*

VEROKIILA

= on työnantajan maksamien työvoimakustannusten ja työntekijän saaman nettopalkan välinen erotus.

= Palkkalaskuri

Hallituksen suunnitelmat:

tavoite on 100 000 uutta työpaikkaa

→ **sairausloman ensimmäisen päivän palkattomuus**

→ **ansiosidonnaisen työttömyysturvan porrastus**

→ **irtisanomisten ja määräaikaisten työsopimusten helpottaminen**

→ **tukilakkojen rajoittaminen**

→ **paikallisen sopimisen laajentaminen**

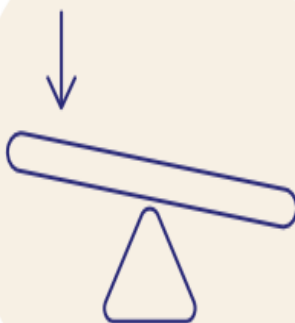
●



Hallituksen keskeiset talous- ja työllisyyspolitiikan tavoitteet



100 000
uutta työllistä



Julkisen talouden
tasapainotus
6 miljardilla eurolla



Investointien
lisääminen

Uudistuksella ei rajata työtaisteluita, joilla tavoitellaan parempia työehtoja omalla alalla

Primääri-
työtaistelu

Työntekijäliitto



Oma työnantaja
tai työnantajaliitto

Omiin työehtoihin
vaikuttaminen

Myötätunto-
työtaistelut

Työntekijäliitto



Kolmas
osapuoli

Suhteettomat
myötätuntotyötaistelut

Poliittiset
lakot

Työntekijäliitto



Poliittinen
päättökentekijä

Pitkät
poliittiset lakot