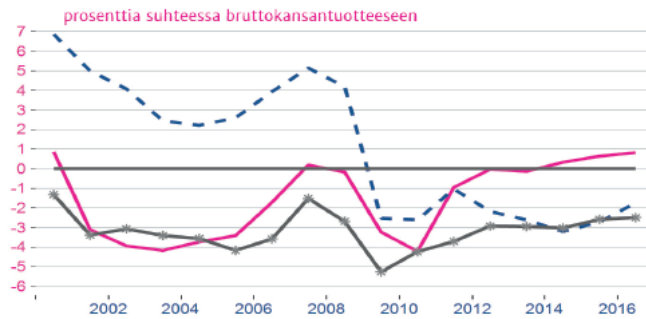


Talougurutehtäviä 2014-2018

1. Yhdistä oikein maa ja kuvion viiva (max 3 p)

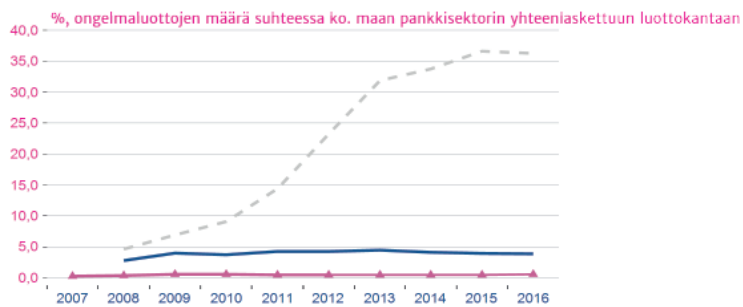
Julkisen talouden ali- tai ylijäämä



Lähde: Macrobond/OECD

Sininen katkoviiva	Saksa
Pinkki yhtenäinen viiva	Suomi
Harmaa tähtiiviiva	Italia

Ongelmaluotot* pankkien taseessa suhteessa lainakantaan

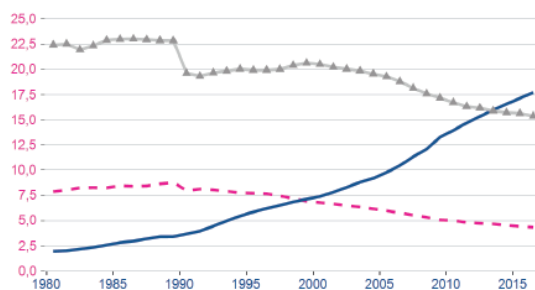


Lähde: Macrobond/IMF

* Ongelmaluotoilla tarkoitetaan lainoja, joiden korko tai pääoma on ollut maksamatta vähintään 90 päivää. Lisäksi niihin luetaan lainat, joita todennäköisesti ei makseta takaisin

Harmaa katkoviiva	Ranska
Sininen yhtenäinen viiva	Kreikka
Purppura kolmioviiva	Suomi

Talouden koko* suhteessa maailman yhteenlaskettuun bruttokansantuotteeseen



Lähde: Macrobond/World Bank

*Talouden kokoa mitataan bruttokansantuotteella. Tiedot ovat ostovoimakorjattuja

Harmaa kolmioviiva	Japani
Pinkki katkoviiva	Kiina
Sininen yhtenäinen viiva	Yhdysvallat

2. Väittämät (max 3 pistettä / 0,5 pistettä per väittämä)

Tiedätkö, mikä oli alla mainittujen korkojen ja verojen taso Suomessa vuonna 2016? Tehtäväsi on löytää taulukosta oikeat yhdistelmät.

Yhdistä viivalla taulukon vasemmalla ja oikealla puolella olevat yhteenkuuluvat asiat toisiinsa.

12 kuukauden euribor (30.12.2016)	0,0
Uusien nostettujen asuntoluottojen keskiporko (marraskuu 2016)	7,0
Yleinen viivästyskorko (tammi-kesäkuu 2017)	-0,82
EKP:n ohjauuskorko (joulukuu 2016)	1,16
Työttömyysaste keskimäärin (tammi-marraskuu 2016)	24
Yleinen arvonlisäverokanta (1.1.2013 alkaen)	8,9

3. VÄITTÄMÄT

Pisteytys: Yhteensä max 3 pistettä / 0,5 pistettä per väittämä

Talousgurulandia on itsenäinen eurovaltio. Taulukkoon on poimittu lukuja, jotka kuvaavat kehitystä taloudessa vuosina 2014–2015. Vastaa, ovatko esitetyt väittämät oikein vai väärin. Väitteet koskevat muutosta vuodesta 2014 vuoteen 2015.

Taulukko	2014	2015
euron arvo dollareissa	1,3	1,5
OMX Talousgurulandia	5000	5500
kerrostalokaksion keskihinta / m ² , euroa	2500	2600
vuoden määräaikaistalletuksen keskiporko, %	1,8	1,9
inflaatio, %	2,0	2,0
keskipalkka / kk, euroa	2000	2100

Väittämät:

Euro devalvoitui suhteessa dollariin.

Amerikkalaiset hyödykkeet tulivat halvemmiksi Talousgurulandian kuluttajille.

Asuntosijoituksen nimellistuotto ylitti osakesijoituksen nimellistuoton.

Pankkitilien reaaliuotto oli negatiivinen.

Osakkeiden keskimääräinen tuotto oli 5 %.

Palkan reaalinen ostovoima parantui.

4. VEROTUSKYSYMYS

Yhdistä veroprosentit veroihin.

Vastauksesta saa maksimissaan 3 pistettä (0,5 pistettä/kohta).

Verot

- a) Kirkollisvero
- b) Yleinen ALV
- c) Keskimääräinen ennakonpidätysprosentti
60 000 euron vuosituloilla vuonna 2014
- d) Helsingin kunnallisvero
- e) Terveydenhuollon ALV
- f) Kirjojen ALV

Veroprosentit

- 1) 0%
- 2) 31,5%
- 3) 1–2%
- 4) 24%
- 5) 10%
- 6) 18,5%

5. Talousgurulandia on itsenäinen valtio. Taulukkoon on poimittu lukuja, jotka kuvaavat valtion kehitystä vuosina 2013–2014. Vastaa, ovatko esitetyt väittämät oikein vain väärin. Väitteet koskevat muutosta vuodesta 2013 vuoteen 2014.

Vastauksesta saa maksimissaan 3 pistettä. (0,5 p/kohta)

Taulukko	2013	2014
Bruttokansantuote, mrd euroa	180	200
Valtion velka, mrd. euroa	90	95
Työttömien työnhakijoiden määrä, 1 000 henk.	260	265
Työvoiman määrä, milj.henk.	2,6	2,7
Inflaatio, %	2,3	2,1
Palkansaajien nimellisansion nousu %	2,1	1,8

Väittämät

- 1) BKT kasvoi.
- 2) Valtion velkasuhde parani.
- 3) Työttömien määrä lisääntyi.
- 4) Työttömyysaste nousi.
- 5) Yleinen hintataso nousi.
- 6) Työssäkävien reaaliensiot nousivat.

Määrittele seuraavat käsitteet (1p/käsite)

- Kansaneläke
- Harmaa talous
- Pikavippi (pienlaina)
- Joukkorahoitus
- Henkivakuutus
- Lähdevero

- Lainakatto
- Inflaatio
- Keskuspankki
- Kultakanta
- Korkorahasto
- Valmistevero

- Luottoluokitus
- Stagnaatio
- BKT
- Viitekorko
- Perustulo
- Liikennevakuutus

- ASP
- Euribor
- Ansiosidonnainen työttömyyspäiväraha
- Talletussuoja
- Liikevaihto
- EKP

- Finanssipolitiikka
- Harmaa talous
- Deflaatio
- YT-neuvottelut
- Paikallinen sopiminen
- ALV