

HEINSUON KOULU

Irtokalustussuunnitelma

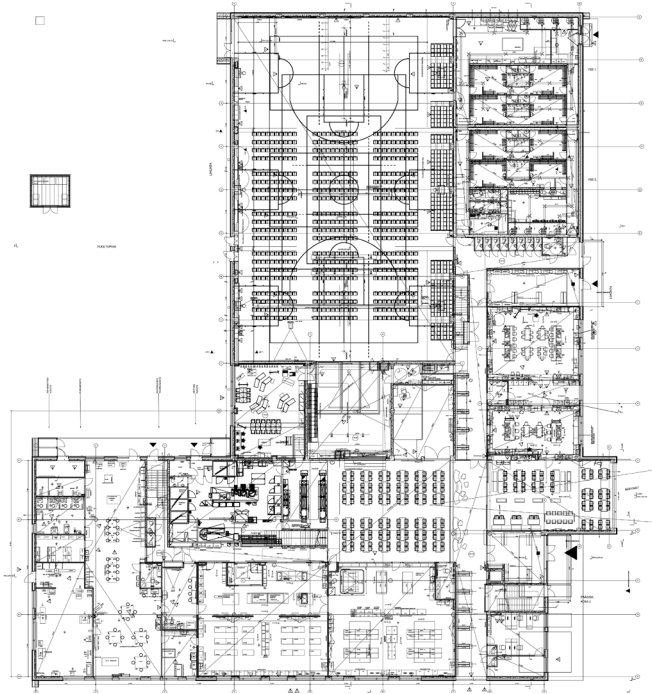
“Oppiminen tapahtuu vuorovaikutuksessa toisten oppilaiden, opettajien ja muiden aikuisten sekä eri yhteisöjen ja **oppimisympäristöjen** kanssa.”

- OPS 2016

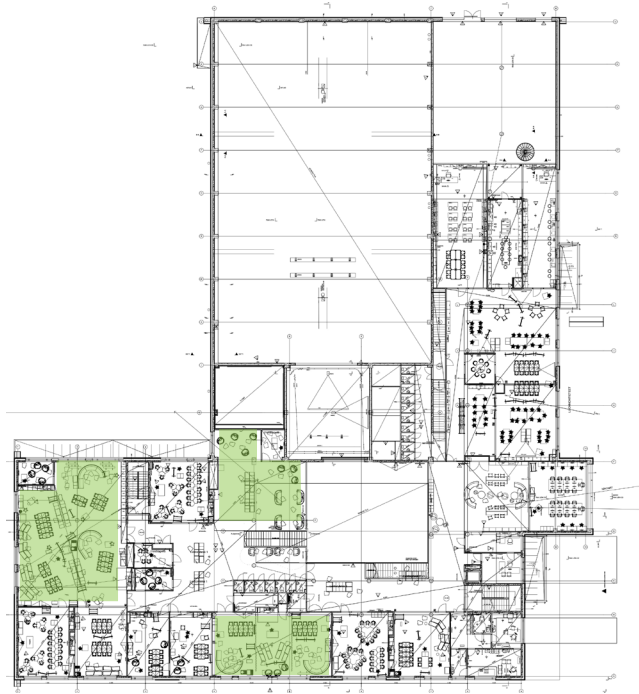
ISKU

HEINSUON KOULU

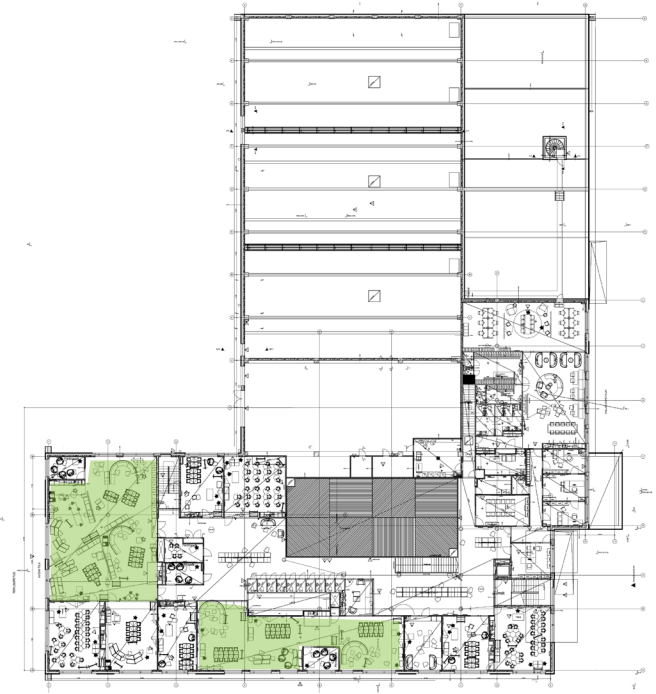
Avoin oppimisympäristö 1 ja 2



1.kerros



2.kerros



3.kerros

HEINSUON KOULU

Avoin oppimisympäristö 1 ja 2



Tilaa jakavat läpikuultavat ja akustoivat verhot. Creation Baumann Primacoustic, aw 0.60



Ongo classic -tasapainoistuin aktivoi istujaa pitämällä pienessä liikkeessä koko ajan. Korkeussäädettävä.



Akustoivalla Amfi sohvakalusteella saa muodostettua paljon erilaisia katsomotyyppisiä istuinratkaisuja. Helppo siirtää pyörien ansiosta, palat kytkeytyvät kiinni toisiinsa. Merkitsee kahden kotipesän paikan suuremmissa oppimisympäristöissä.



Kokoontaittavasta Move-pöydästä saa nopeasti lisää isoa pöytäpinta-alaa esimerkiksi ryhmätyöskentelyyn tai opettajan työpisteeksi. Varastoitu pieneen tilaan.



Reppusäilyttimen hyllyillä voi pitää muitakin tavaroita, ja se on kevyt sekä helppo siirtää.



Matala Lento-säilytintu istuinympäristöllä toimii samalla penkinä. 2x2 säilytintu toimii myös avustajan työpöytänä. Näitä voidaan yhdistää 2x3 kokoisen kaapin kanssa tilanjakajiksi. Pyörien ja kahvojen ansiosta helppo siirtää. Lukittavat. Myös älylaitteet latautuvat lokeroissa.

KOTIPESÄ 1
OY1
OY2

KOTIPESÄ 2
OY1
OY2

KOTIPESÄ 3
OY1
OY2

KOTIPESÄ 4
OY1

“Kotipesillä on omat värikoodit, mikä helpottaa kalusteiden laittamista opetustilanteen jälkeen oikealle paikalleen. Muutama pääkaluste Kaari ja Amfi toimivat kotipesässä sijainnin näyttäjänä.”



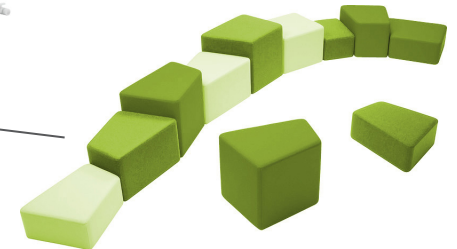
Kaari sohva rajaa tilaa, akustoi ja merkitsee oppimisympäristöissä kahden kotipesän paikat. Lisävarusteena piirustuspinnoja ja reppukoukkuja, jotka ripustetaan taustaseiniin.



Oppimisympäristö 1 esimerkki



Liikeltäviin Aita-seinäkkeisiin ripustuvat reput ja kirjoitus/heijastuspinnat. Akustoi. Verhoilu bakteereita ja likaa hylkivällä kankailla, jossa Martindale 70 000. 1800 korkea malli käy myös Kaari-sohvan taustaseinäkkeeksi. Kaareva malli niissä kotipesissä, joissa Kaarisohva.



Kivikko raheilla saa muodostettua erilaisia istuinkokonaisuuksia tilanteesta riippuen. Korkea rahi toimii myös pöytänä. Sijoitus Kaari sohvien yhteyteen. Akustoi.

HEINSUON KOULU

Avoin oppimisympäristö 1 ja 2

“ Kalusteet muuntuvat joustavasti opetustilanteen mukaan sekä opettaja- että oppilaskeskeiseen työskentelyyn.”
Esimerkinä Oppimisympäristö 2:

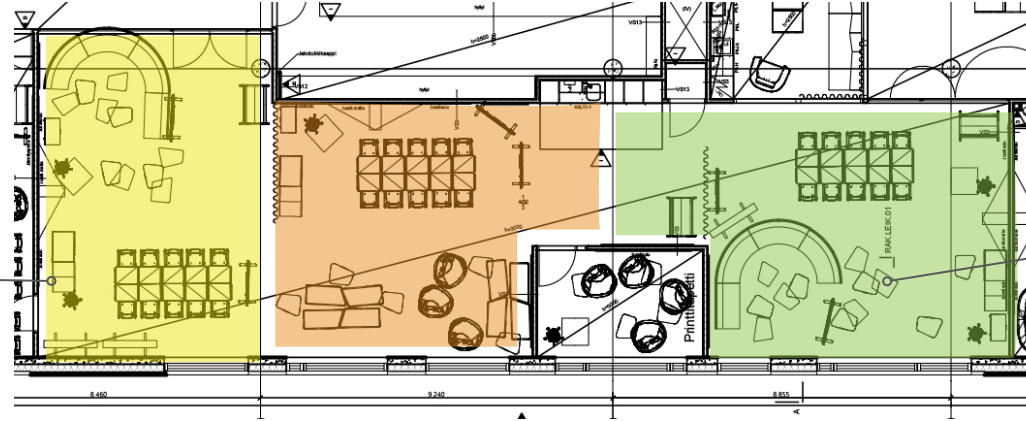
YLHÄÄLLÄ: Kalusteet jaettuna tasaisesti kotipesiin. Jokaisessa kotipesässä on mahdollisuus eri tyyppiseen työskentelyyn.

ALHAALLA: Kalusteet jaettuna erilaisiin opetustilanteisiin

- Kotipesässä 1 (vasemmalla) on meneillään rento luento
- kotipesä 2:ssa (keskellä) “perinteisempi” opetustilanne
- kotipesä 3:ssa (oikealla) vapaampaa työskentelyä pienryhmissä



Lento- lukittava opettajan säilytін mukana helposti pyörien ja vetokahvan ansiosta. Myös älylaitteet ladataan säilyttimessä. Kansilevy päällä, joten toimii hyvin myös luentopöytä.



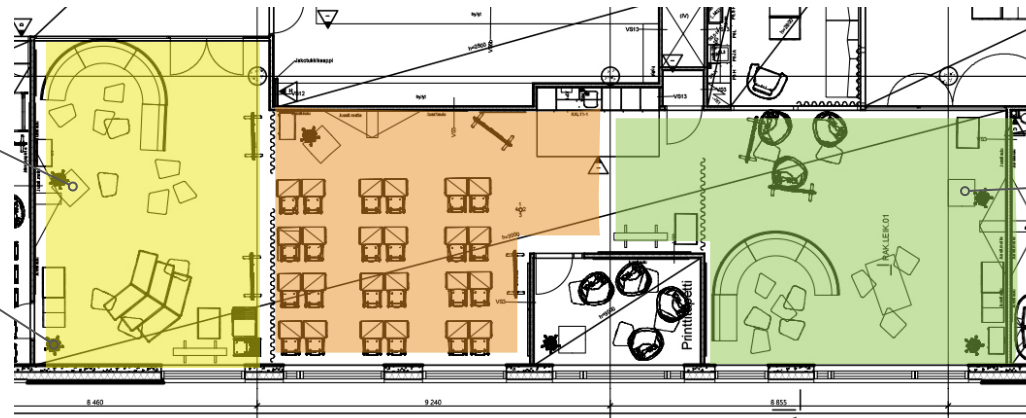
Pinottavat lenkkijalkaiset Pisa oppilaskalusteet helpottavat tilan käyttötarkoituksen muokkaamista. Tuoli ripustettava.



Move korkeussäädettävä ja pyörillä liikuteltava pöytä on opettajan työpiste.



Iloa korkeussäädettävä satulatuoli toimii opettajien ja avustajien työtuolina.



Korkeussäädettävä Kivikko-pöytä taipuu sohvapöydäksi, työpöydäksi ja seisomatyötasoksi. Pöydästä eri jalkavaihtoehtoja, myös pyörillä. Reppukoukku. Saatavana kivikkokannella sekä suorakaidekannella koossa 47x63cm tai 50x70cm.

“

Oppimistilat on jaettu akustoivilla, mutta läpikuultavilla verhoilla. Näin kaikkiin kotipesiin saadaan luonnonvaloa. Verhot antavat kaivattua näkösuojaa niin että oppilaat pystyvät keskittymään siihen mitä opettajalla on tällä hetkellä sanottavaa. Monikäyttöiset säilyttimet jakavat tilaa ja niistä löytyy myös lataus- sekä istumapaikkoja. Erilaiset kalusteet kannustavat aktiiviseen ja luovaan työskentelyyn.

”



“

Oppimisympäristössä on yhdistetty välitunnin ajaksi kaksi kotipesää. Se onnistuu nopeasti tilanjakajaverhot avaamalla. Kalusteet on helppo siirtää pois edestä pyörien ansiosta, eivätkä ne mene sekaisin selkeän värikoodauksen vuoksi. Oppilaat viettävät aikaa yhdessä ja opettajat suunnittelevat seuraavaa yhteisopetustuntia hieman ennen seuraavan oppitunnin aloitusta.

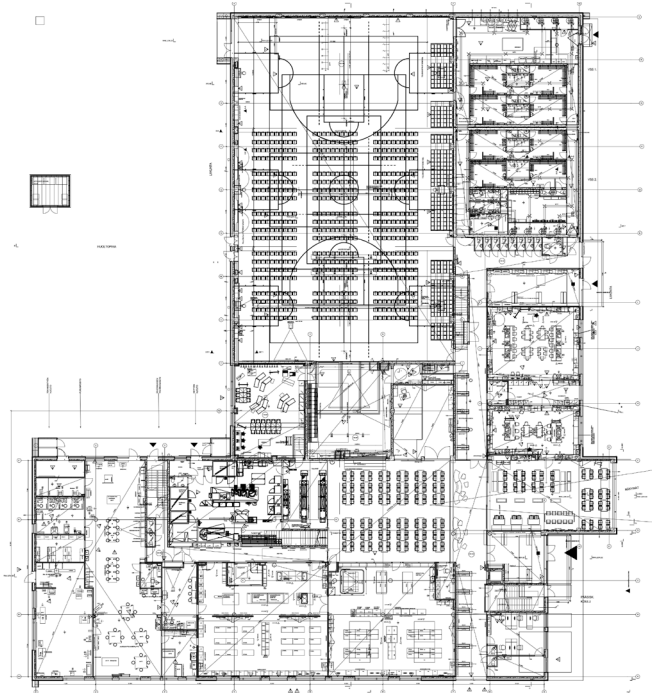
”



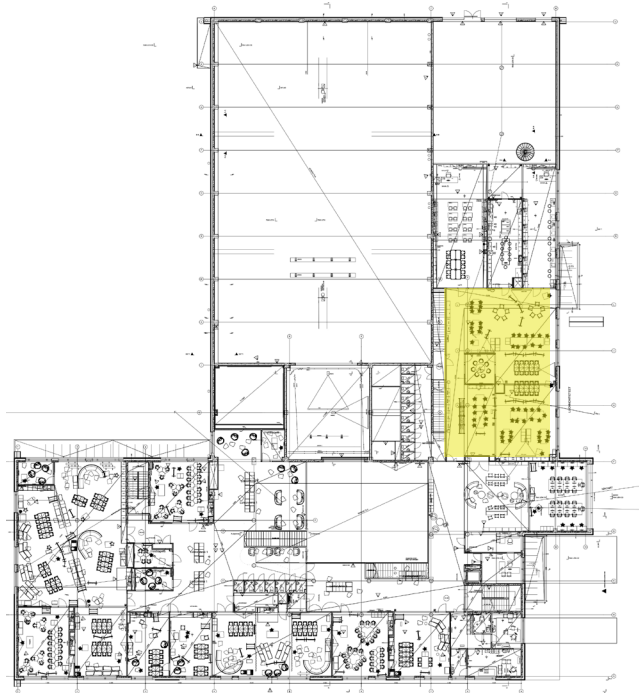
“ Oppimisympäristön kalusteet on tuotu yhteen ja pinottu siivoustyön helpottamiseksi. Lähes kaikissa kalusteissa on pyörät alla, joten siistijä voi rullata ne helposti pois tieltä imuroidessa. ”



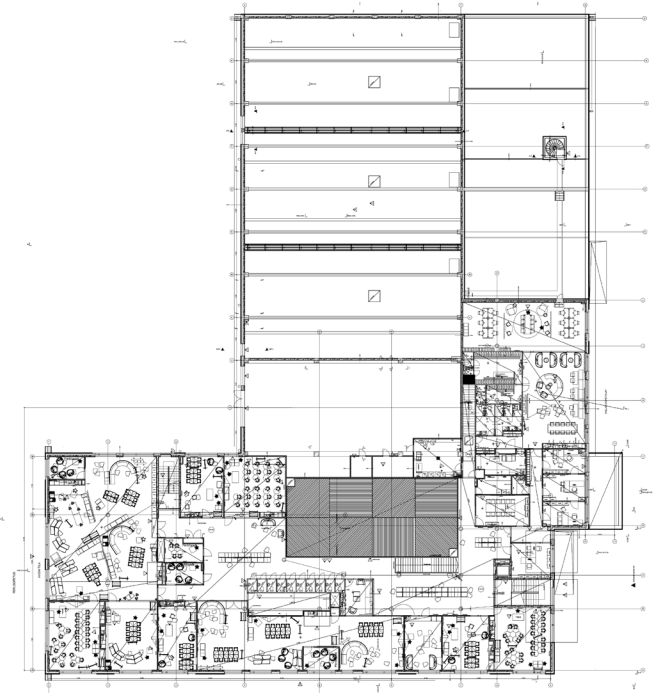
HEINSUON KOULU
Luonnontieteiden
avoimet oppimisympäristöt



1.kerros



2.kerros



3.kerros

HEINSUON KOULU

Luonnontieteiden
avoimet oppimisympäristöt



Liikuteltaviin Aita-seinäkkeisiin ripustuvat reput ja kirjoitus/heijastuspinnat. Akustoi. Verhoilu bakteereita ja likaa hylkivällä kankailla, jossa Martindale 70 000. Tilassa 1800 ja 1200mm korkeita.



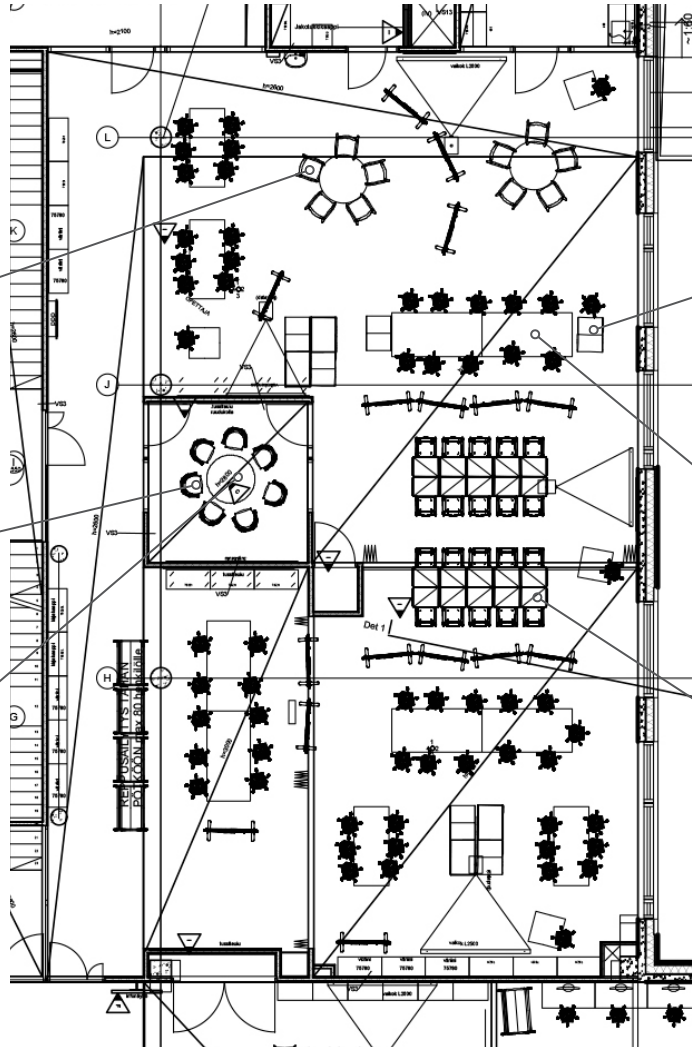
Vitra Tip Ton keinuva tuoli aktivoi istujaa. Pinoutuva.



Puiset Julie tuolit tuovat lämpöä tilaan.



Pienryhmähuoneessa on puujalkainen Lab pöytä, sähköluukku keskellä.



Reppusäilyttimen hyllyillä voi pitää muitakin tavaroita, ja se on kevyt sekä helppo siirtää.



Matala Lento-säilytin toimii samalla penkinä. 2x2 säilytin toimii myös oppilaan tai avustajan työtasona. Pyörien ja kahvojen ansiosta helppo siirtää. Lukittavat. Huom. luonnontieteiden opetustiloissa ei istuinpehmusteita.

Sähkösäädettävien akkukäyttöisten saarekkeiden äärellä voi työskennellä joko istuen tai seisten. Pyörät helpottavat siirtämistä.



Pinottavat lenkkijalkaiset Pisa oppilaskalusteet helpottavat tilan käyttötarkoituksen muokkaamista.

HEINSUON KOULU

Luonnontieteiden

avoimet oppimisympäristöt

“

Kalusteet mahdollistavat erityyppisen kokeellisen työskentelyn. Pinnat ovat pääosin kovia, jotta ne ovat hygienisiä ja helppoja puhdistaa. Puumateriaali sopii tilan henkeen ja pehmentää tunnelmaa. Seinäkkeet akustoivat ja niillä oppilaat voivat jakaa tilaa omaa tutkimustyötä tukeviksi ryhmiksi.

”

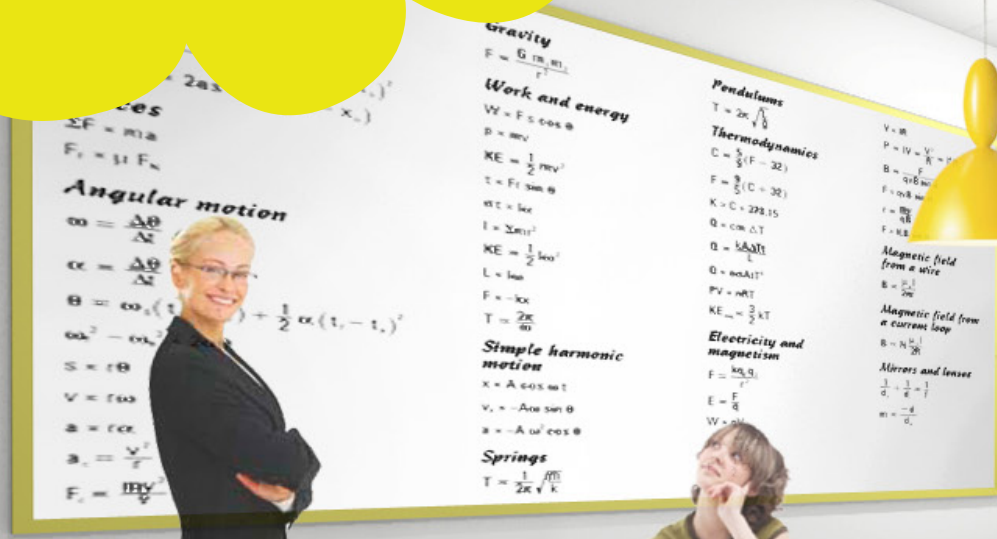


HEINSUON KOULU

Luonnontieteiden

avoimet oppimisympäristöt

Pienryhmähuone



Gravity
 $F = G \frac{m_1 m_2}{r^2}$

Work and energy
 $W = F s \cos \theta$
 $p = mv$
 $KE = \frac{1}{2} mv^2$
 $t = F s \sin \theta$
 $vt = lve$
 $l = 2\pi r^2$
 $KE = \frac{1}{2} I \omega^2$
 $L = I \omega$
 $F = -kx$
 $T = \frac{2\pi}{\omega}$

Pendulums
 $T = 2\pi \sqrt{\frac{l}{g}}$

Thermodynamics
 $C = \frac{Q}{\Delta T} (C = 32)$
 $F = \frac{Q}{\Delta T} (C = 32)$
 $K = C + 273.15$
 $Q = cm \Delta T$
 $Q = k \Delta T$
 $PV = nRT$
 $KE = \frac{3}{2} kT$

Electricity and magnetism
 $F = \frac{kq_1 q_2}{r^2}$
 $E = \frac{F}{q}$
 $W = qV$

Magnetic field from a wire
 $B = \frac{\mu_0 I}{2\pi r}$

Magnetic field from a current loop
 $B = \frac{\mu_0 N I}{2R}$

Mirrors and lenses
 $\frac{1}{d} + \frac{1}{f} = \frac{1}{d'}$
 $m = \frac{d'}{d}$

“

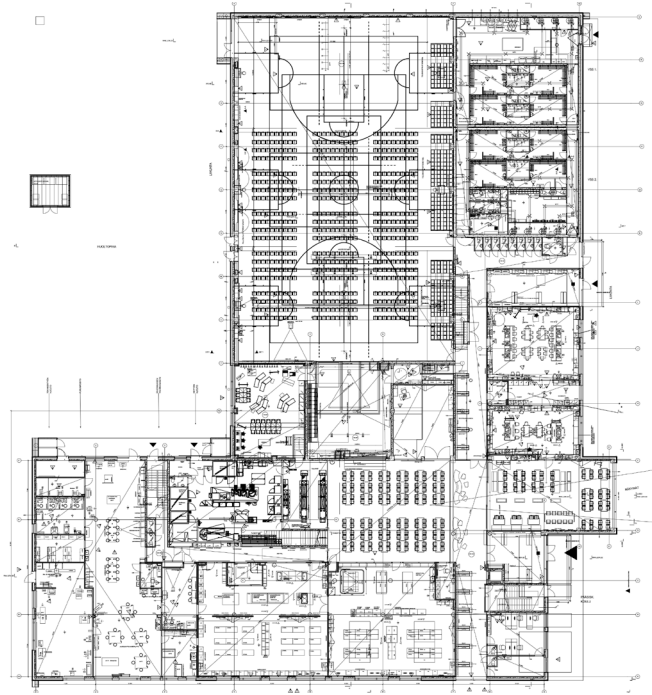
Pienryhmähuoneessa on mahdollisuus vetäytyä rauhalliseen, keskittymistä vaativaan tutkimustyöhön.

”

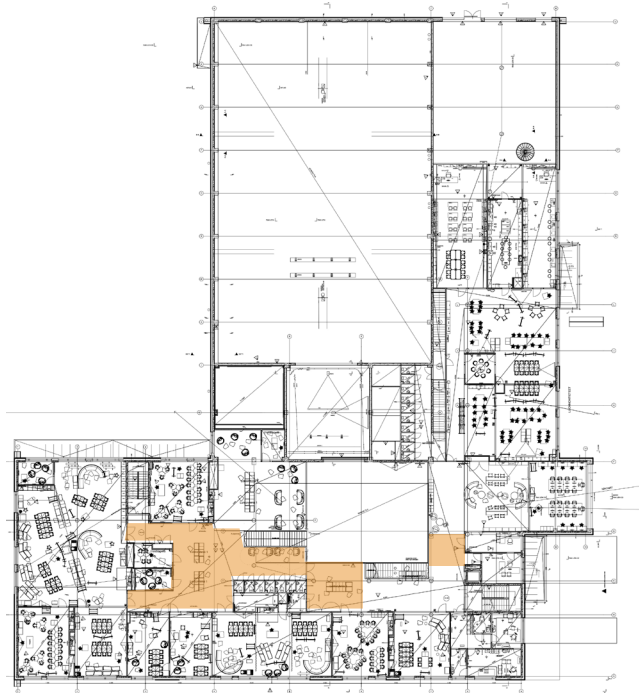


HEINSUON KOULU

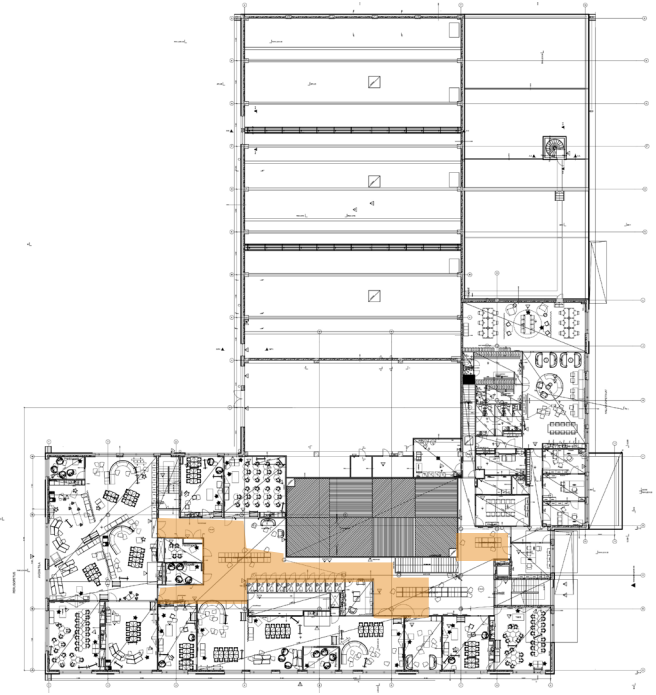
Aula ja käytävätilojen oppimisympäristöt



1.kerros



2.kerros



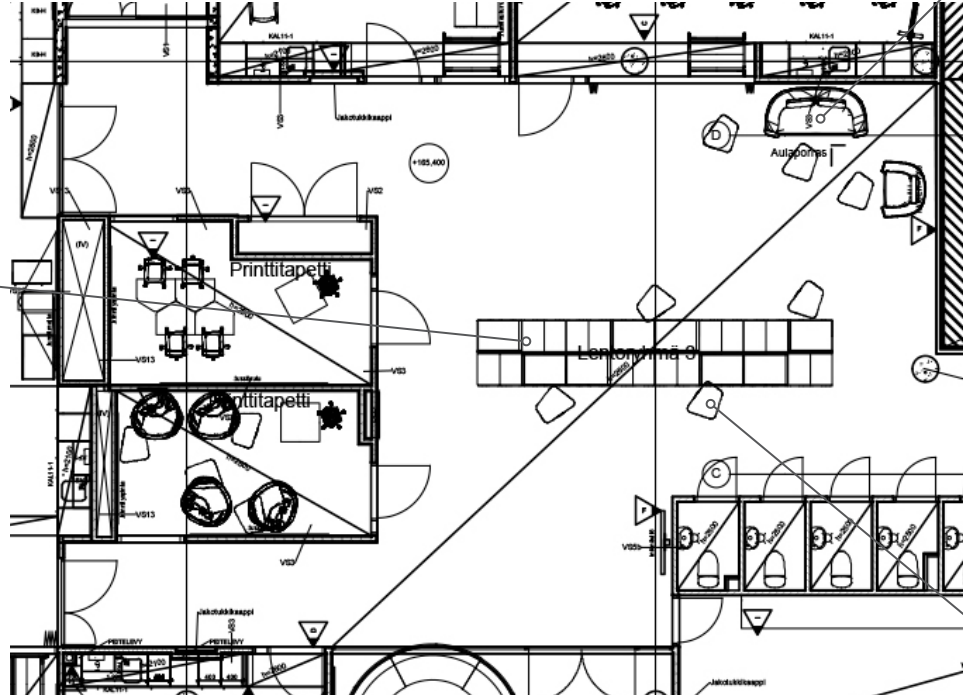
3.kerros

HEINSUON KOULU

Aula ja käytävöiden oppimisympäristöt



Lento säilytysjärjestelmä muodostaa erilaisia kokonaisuuksia säilyttämistä, oppimista ja oleskelua varten. Lokero on mitoitettu niin, että sinne mahtuu pieni lentolaukku ja siten myös mopokypäri. Osassa kaapistoista latauspistoke. Verhoillut pinnat akustoivat.



Aura nojatuoli ja sohva rajaavat opiskelijan näkymää ja akustoivat, jolloin työskentelyyn on helpompi keskittyä käytävöidenoloissa.



Aula- ja käytävöidenoloissa kiinteäkorkuiset Kivikko-pöydät. Sekä istuima- että seisomakorkuisia.

HEINSUON KOULU

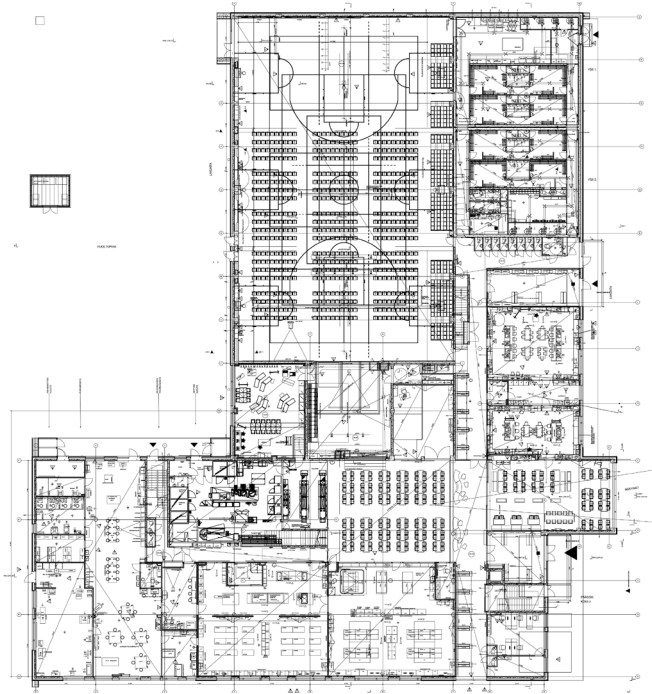
Aula ja käytävötilöjen oppimisympäristöt

“

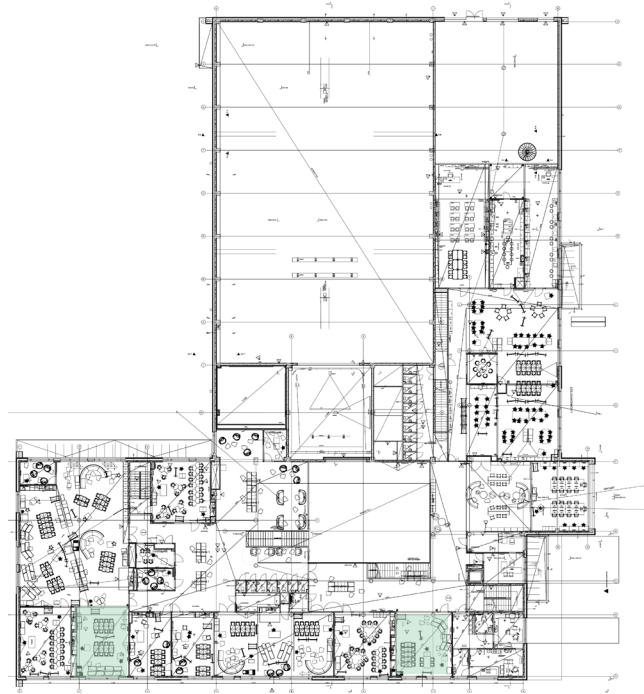
Oppilaat käyttävät käytävää välitunnin aikana seurusteluun, rentoutumiseen ja opiskeluun. Säilyttimissä sijaitsevat latauspisteet helpottavat tehtävien tekemistä tableteilla ja kannettavilla tietokoneilla.

”

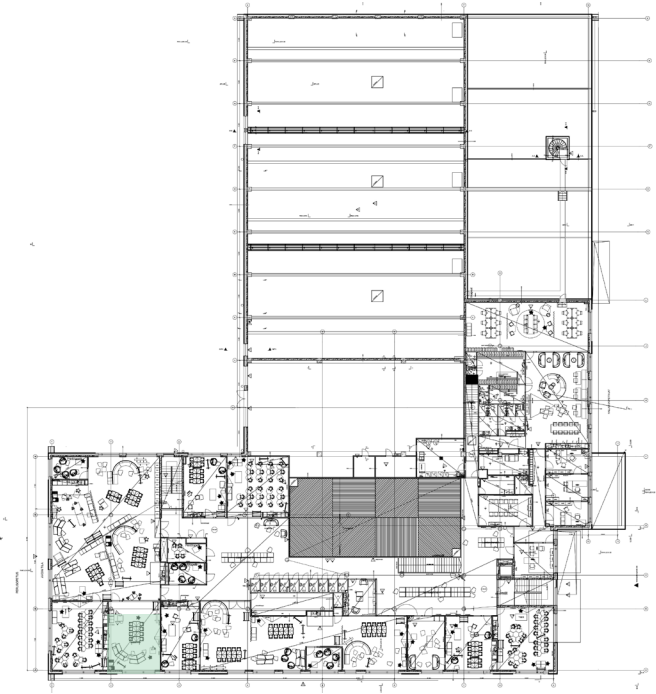




1.kerros



2.kerros



3.kerros



Iloa satulatuoli toimii opettajien ja avustajien työtuolina.



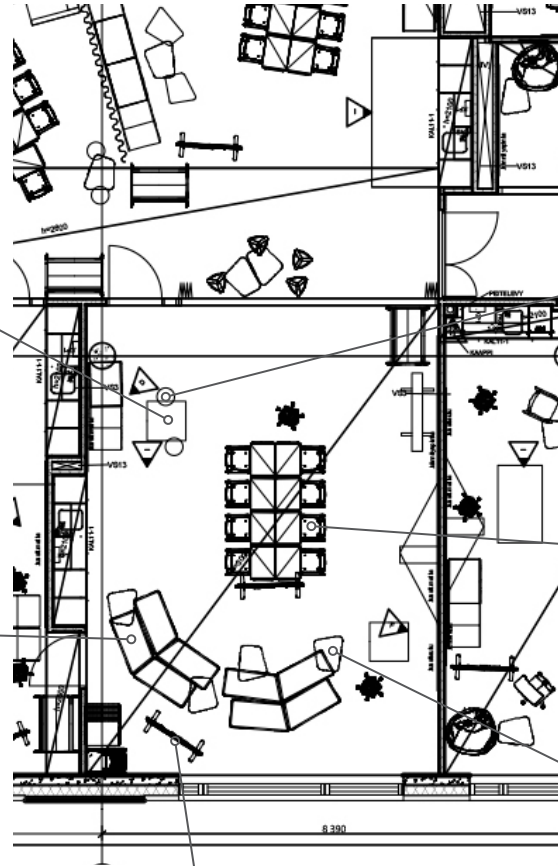
Move korkeussäädettävä ja pyörillä liikuteltava pöytä on opettajan työpiste.



Akustoivalla Amfi sohvakalusteella saa muodostettua paljon erilaisia katsomotyyppisiä istuinratkaisuja. Helppo siirtää pyörien ansiosta, palat kytkeytyy kiinni toisiinsa.



Kokoontaittavasta Move-pöydästä saa nopeasti lisää isoa pöytäpinta-alaa esimerkiksi ryhmätyöskentelyyn tai opettajan työpisteeksi. Varastoituu pieneen tilaan.



Liikuteltaviin Aita-seinäkkeisiin ripustuvat reput ja kirjoitus/heijastuspinnat. Akustoi. Verhoilu bakteereita ja likaa hylkivällä kankailla, jossa Martindale 70 000. Sekä 1800 että 1200 korkuisia.



Reppusäilyttimen hyllyillä voi pitää muitakin tavaroita, ja se on kevyt sekä helppo siirtää.



Ongo classic -tasapainoistuin aktiivoi istujaa pitämällä pienessä liikkeessä koko ajan.



Pinottavat lenkkijalkaiset Pisa oppilaskalusteet helpottavat tilan käyttötarkoituksen muokkaamista.



Korkeussäädettävä Kivikko-pöytä taipuu sohvapöydäksi, työpöydäksi ja seisomatyötasoksi. Pöydästä eri jalkavaihtoehtoja, myös pyörillä. Reppukoukku. Saatavana kivikkokannella sekä suorakaidekannella koossa 47x63cm tai 50x70cm.

HEINSUON KOULU

OT3

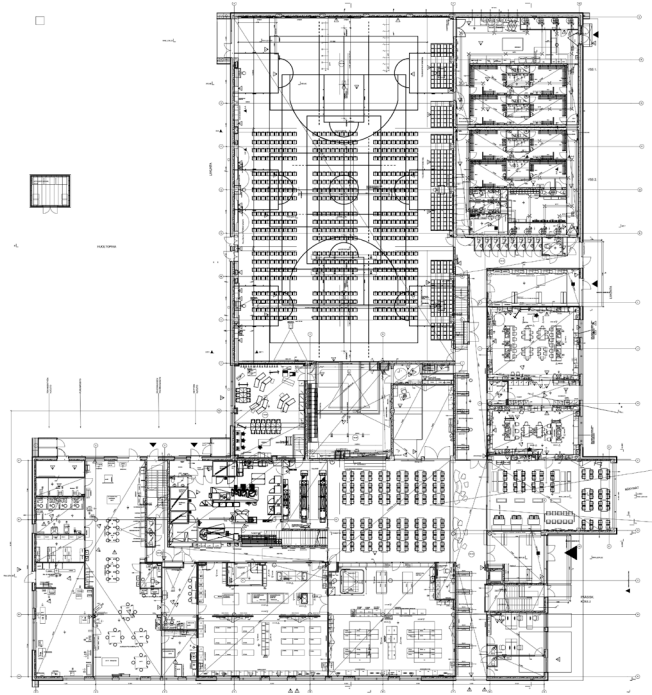
Avautuu oppimisympäristöihin

“

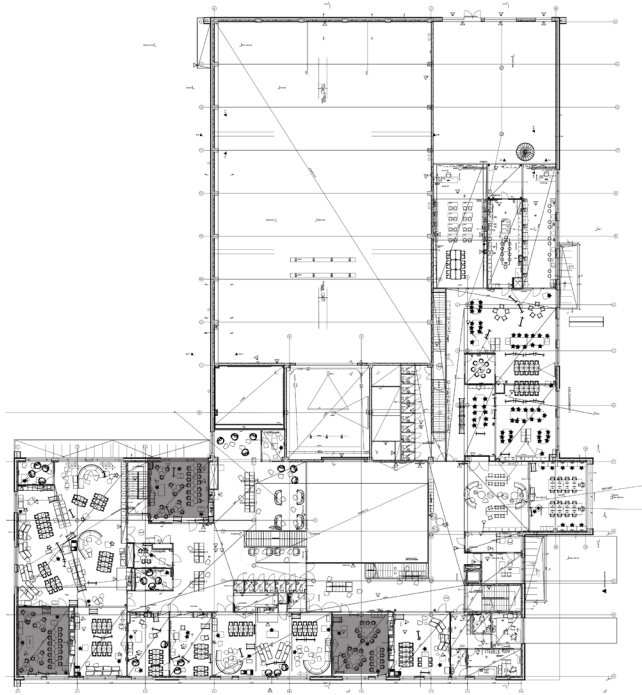
Avautuva oppimistila on yhdistetty avoimeen oppimisympäristöön yhteisopetustuntia varten. Yhteneviä kalusteita voidaan siirtää ja yhdistellä sujuvasti tilojen välillä.

”

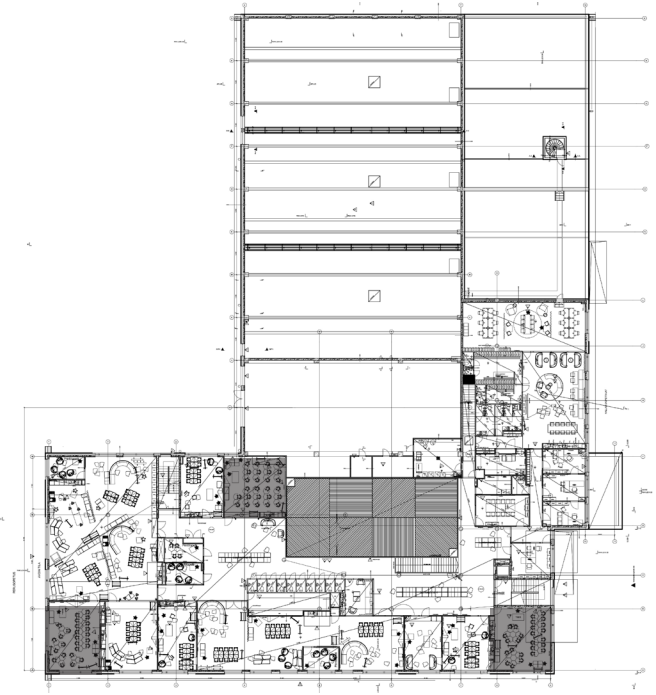
HEINSUON KOULU
OT3
Suljettu oppimisympäristö



1.kerros



2.kerros



3.kerros

HEINSUON KOULU

OT3

Suljettu oppimisympäristö



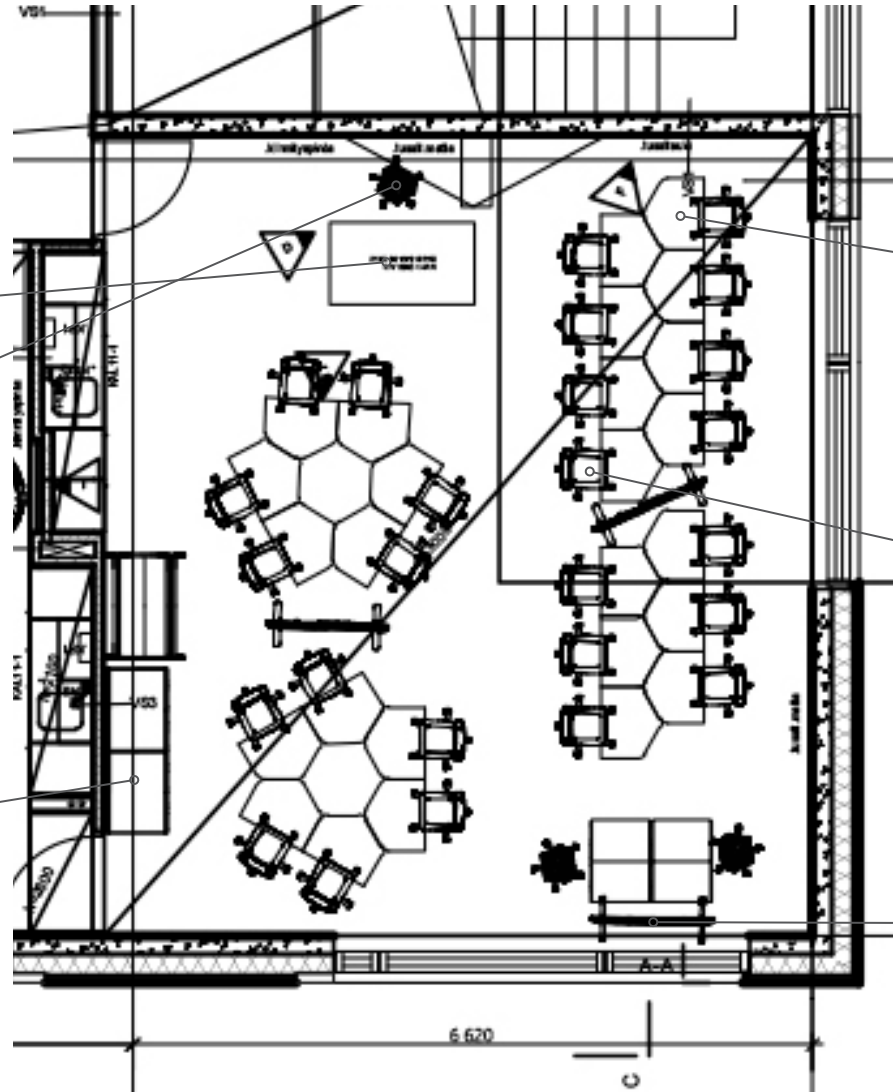
Opettajalla sähkösäädettävä työpöytä akulla, pyörät alla. Kansikoko 1400x800 mm.



Iloa satulatuoli toimii opettajien ja avustajien työtuolina.



Matala Lento-säilytin istuintyynyllä toimii samalla penkinä. 2x2 säilytin toimii myös avustajan työpöytänä. Pyörien ja kahvojen ansiosta helppo siirtää. Lukittavat.



Reppusäilyttimen hyllyillä voi pitää muitakin tavaroita, ja se on kevyt sekä helppo siirtää.



Tilan Summa GA oppilaspyödyt pyörillä mahdollistavat tilan nopean muokkaamisen ryhmä-, pari ja yksilötyöskentelyjä varten. Tilaa voidaan jakaa säilytyskalusteilla ja pyörällisillä seinäkkeillä.



Korkeussäädettävä Pisa tuoli mahdollistaa jokaisen oppilaan ergonomisen istuinkorkeuden. Ripustettava.



Liikuteltaviin Aita-seinäkkeisiin ripustuvat reput ja kirjoitus/heijastuspinnat. Akustoi. Verhoilu bakteereita ja likaa hylkivällä kankailla, jossa Martindale 70 000. Sekä 1800 että 1200 korkuisia.

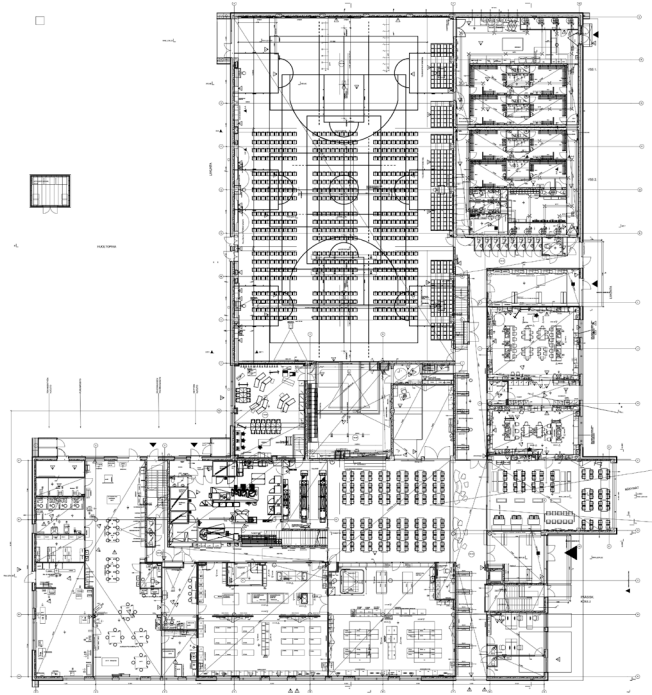
HEINSUON KOULU
OT3
Suljettu oppimisympäristö

“

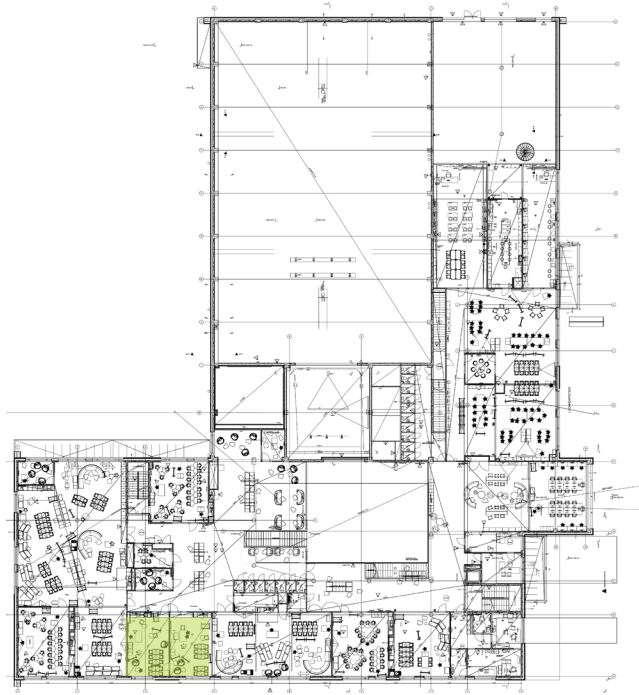
Eri kokoiset ryhmät ovat paneutuneet tehtäviinsä. Tila on helposti ja monipuolisesti järjesteltävissä erilaisiin opetus- ja työskentelytilanteisiin sopivaksi. Avustajat tarkastelevat tilannetta vierestä. Opettaja tutkailee seuraavaa tehtävää omalla työpisteellään.”

”

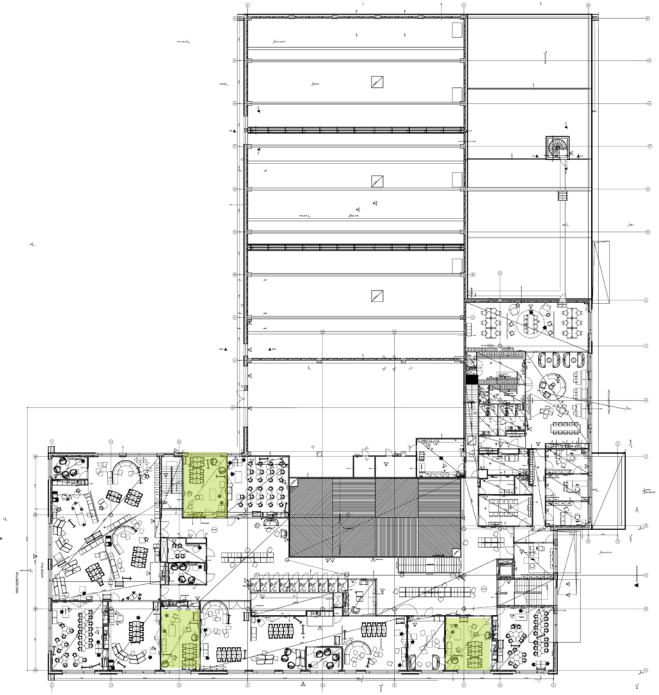




1.kerros



2.kerros



3.kerros

HEINSUON KOULU

OT 2

Erityisopetus

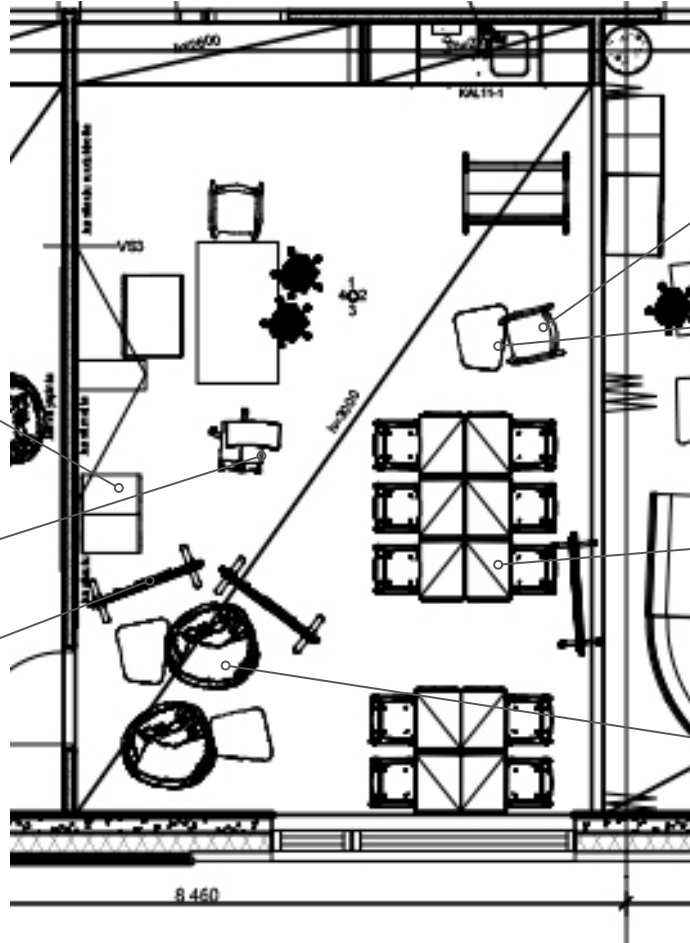


Reppusäilyttimen hyllyillä voi pitää muitakin tavaroita, ja se on kevyt sekä helppo siirtää.

Vitra Tip Ton keinuva tuoli rauhoittaa levotonta oppilasta. Pinoutuva.



Matala Lento-säilytin istuintyynyllä toimii samalla penkinä. 2x2 säilytin toimii myös avustajan työpöytänä. Pyörien ja kahvojen ansiosta helppo siirtää. Lukittavat.



Iloa korkeussäädettävä satulatuoli toimii opettajien, avustajien ja oppilaiden työtuolina.



Innotab tuoli käy yksilö- työskentelyyn tai niiden ääressä voi tehdä myös ryhmätöitä.



Liikuteltaviin Aita-seinäkkeisiin ripustuvat reput ja kirjoitus/heijastuspinnat. Akustoi. Verhoilu bakteereita ja likaa hylkivällä kankailla, jossa Martindale 70 000. Sekä 1800 että 1200 korkuisia.



Korkeussäädettävä Kivikko-pöytä taipuu sohvapöydäksi, työpöydäksi ja seisomatyötasoksi. Pöydästä eri jalkavaihtoehtoja, myös pyörillä. Reppukoukku. Saatavana kivikkokannella sekä suorakaidekannella koossa 47x63cm tai 50x70cm.



Pinottavat lenkkijalkaiset Pisa oppilaskalusteet helpottavat tilan käyttötarkoituksen muokkaamista. Tuoli voidaan ripustaa oppilaspyötyän.



Softline Esprit säckituoli ripustetaan seinälle pois siivoajan tieltä. Irrotettavat päälliset. Verhoilu Felt melange.

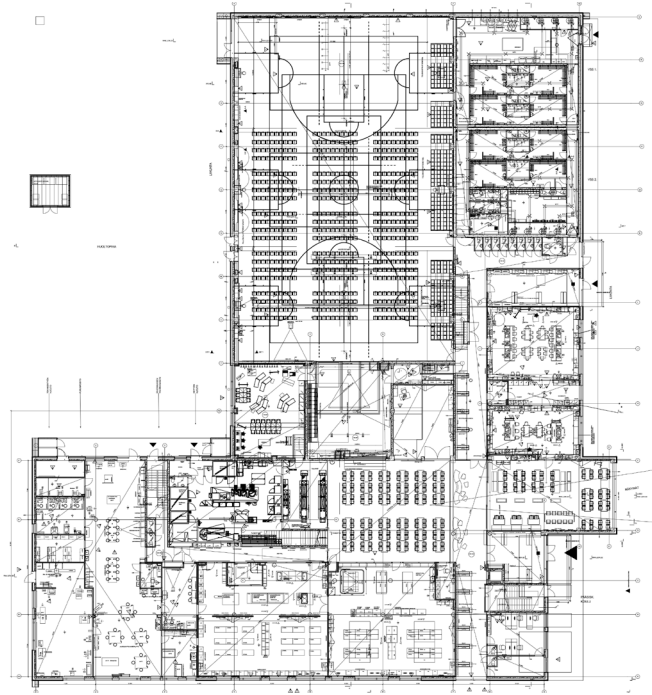


“

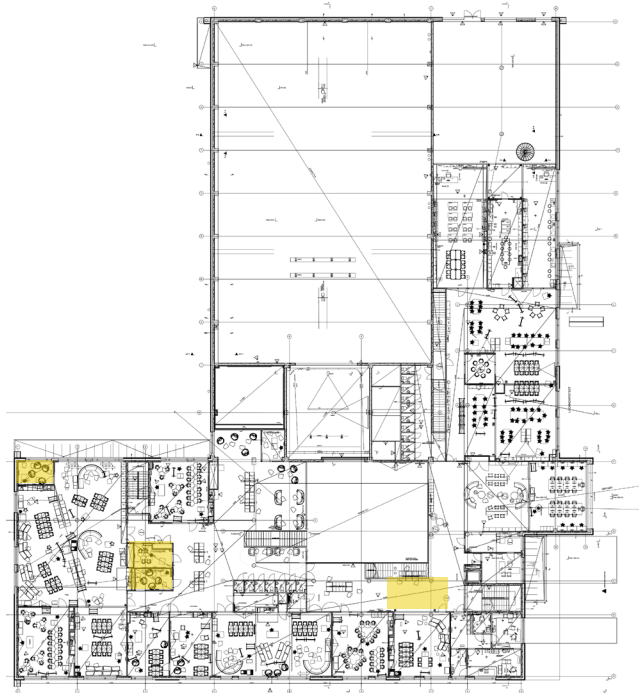
Oppilaat hakeutuvat omaa oppimista tukeville kalusteille. Seinäkkeet rajaavat tilasta rauhallisia nurkkauksia, joissa voi työskennellä omassa rauhassa. Liikkuvat ja keinuvat kalusteet tukevat opiskelijoita, joilla on keskittymishäiriöitä. Opettajan pöytä toimii tukipisteenä. Kalusteissa käytetään luonnollisia vihreitä sävyjä, jotka rauhoittavat ja elvyttävät.

”

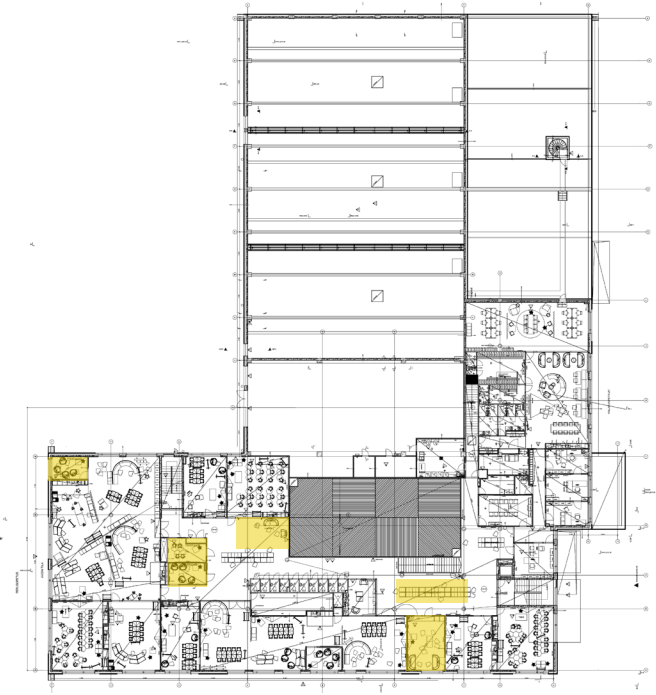




1.kerros



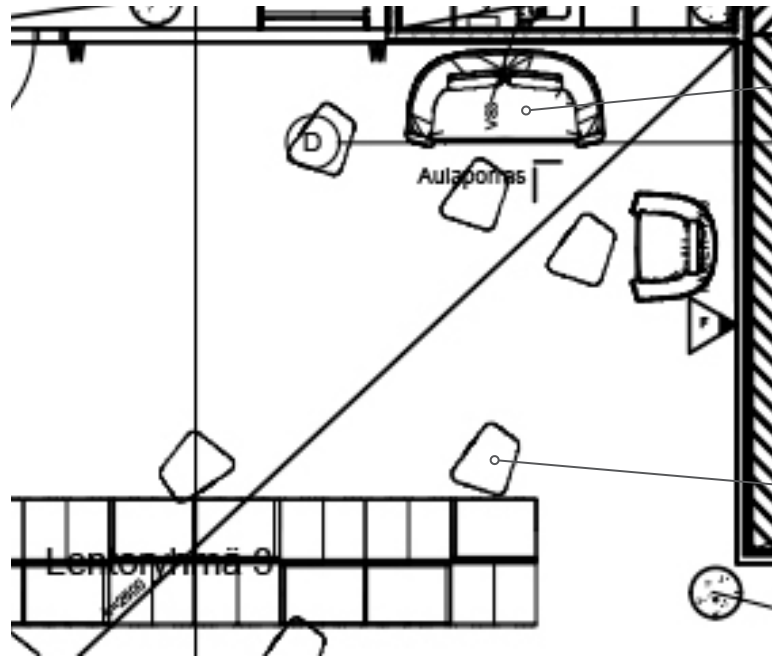
2.kerros



3.kerros

HEINSUON KOULU

Pienryhmät käytävällä



Aura nojatuoli ja sohva rajaavat opiskelijan näkymää ja akustoisivat, jolloin työskentelyyn on helpompi keskittyä käytävöiloissa.



Kivikkopöydät käytävällä ovat kiinteäkorkuisia. Eri korkeudet kynätyöskentelyyn (55cm) ja seisomatyöskentelyyn (110cm).

HEINSUON KOULU

Pienryhmät

Käytävätilassa

“

Opettaja opettaa muutamia oppilaita käytävätiloissa rennossa tunnelmassa. Istuimet muodostavat akustisesti rauhallisia kokonaisuuksia, joissa on helppo keskittyä. Korkea pöytä toimii opettajan tasona.

”



HEINSUON KOULU

Pienryhmähuoneet



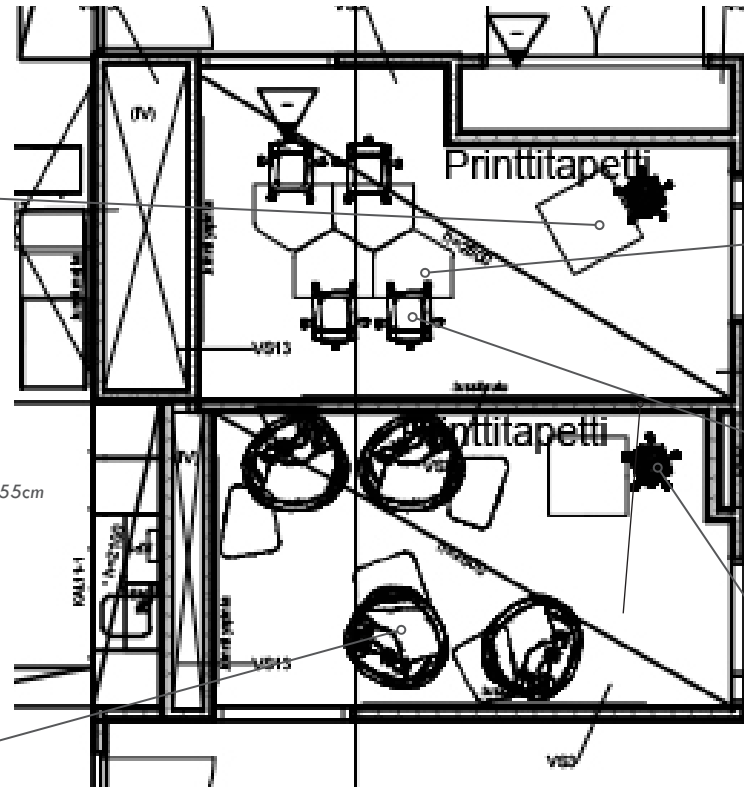
Move korkeussäädettävä ja pyörillä liikuteltava pöytä on opettajan työpiste.



Oppilaspöytänä 55cm kiinteäkorkuinen Kivikkopöytä.



Softline Esprit säkkituoli ripustetaan seinälle pois siivoajan tieltä. Irrotettavat päälliset. Verhoilu Felt melange.



Softenin Bello valaisee ja akustoi tilaa tehokkaasti.



Summa GA pöydällä on nopea muodostaa eri kokaisia ja -mallisia ryhmiä.



Korkeussäädettävä Pisa tuoli mahdollistaa jokaisen oppilaan ergonomisen istuinkorkeuden. Oppilaspöydän kanteen ripustettava.



Iloa korkeussäädettävä satulatuoli toimii opettajien, avustajien ja oppilaiden työtuolina.

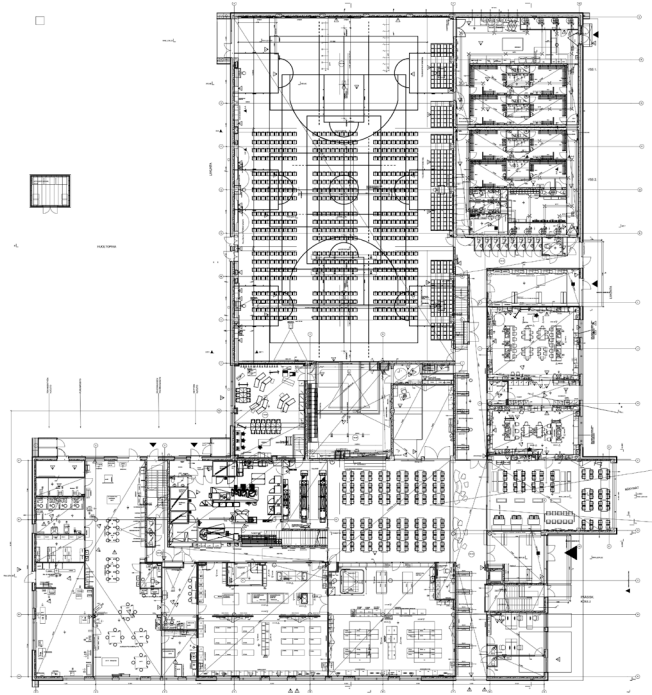
HEINSUON KOULU

Pienryhmähuoneet

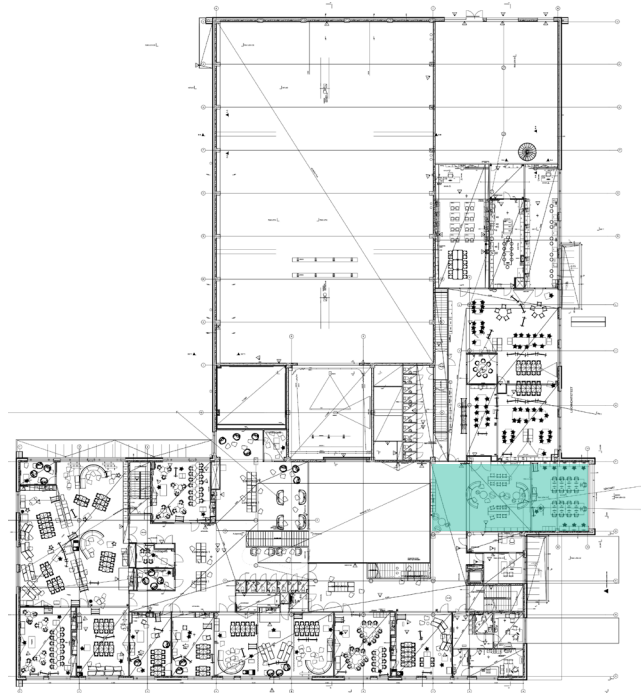
“*Pienryhmähuoneissa voi työskennellä joko rennosti säkkituoleilla tai työpöydän äärellä. Kuvalliset akustiikkapaneelit Hollola-aiheista muodostavat jokaiseen huoneeseen oman teemansa. Tällöin huoneet on helppo nimetä ja erottaa toisistaan.*”



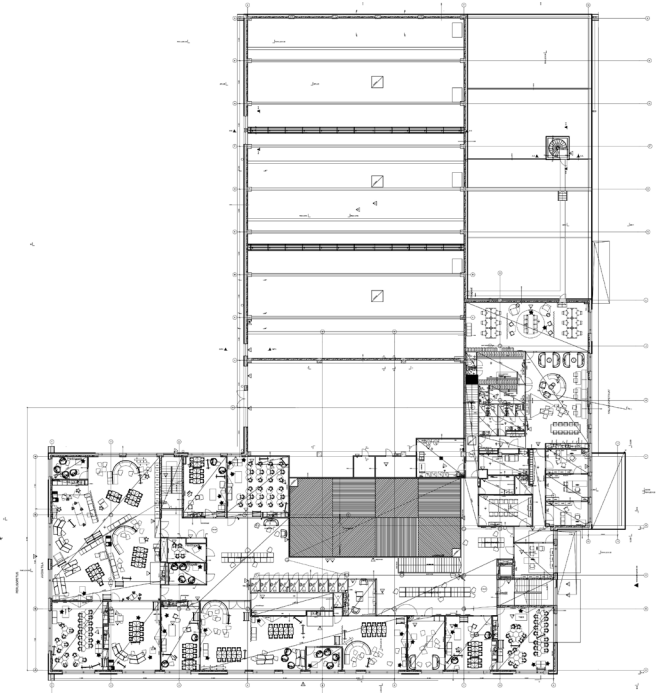
HEINSUON KOULU
Kirjasto/Mediateekki
Tietotekniikka



1.kerros



2.kerros



3.kerros

“

Tila on suunniteltu tiedonhankintaa varten, se kannustaa monipuoliseen työskentelyyn. Erikkorkuiset ja -tyyppiset istuimet mahdollistavat eri-ikäisten tilankäytön. Saarekkeisiin on sijoitettu latauspisteitä tabletteja ja kannettavia tietokoneita ajatellen.

”



HEINSUON KOULU

Kirjasto/Mediateekki

Tietotekniikka



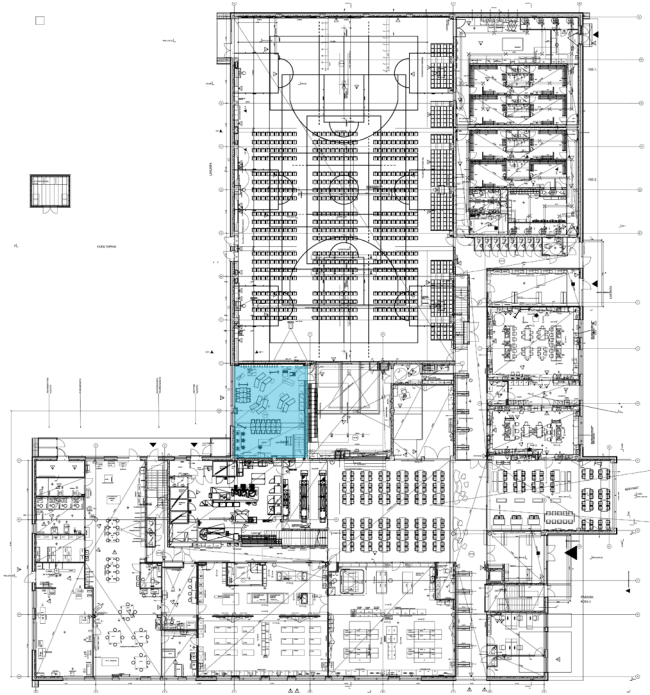
“

Perinteisempi tietotekniikan luokka tarjoaa vaihtelevia tapoja työskennellä joko istuen tai seisten, ryhmissä tai itsenäisesti. Tila muodostaa visuaalisesti ja toiminnallisesti yhtenevän kokonaisuuden mediateekin kanssa.

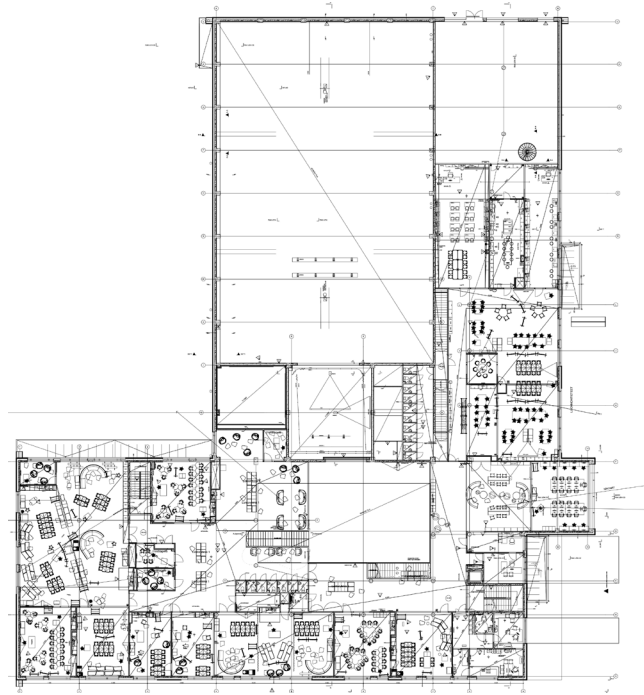
”

HEINSUON KOULU

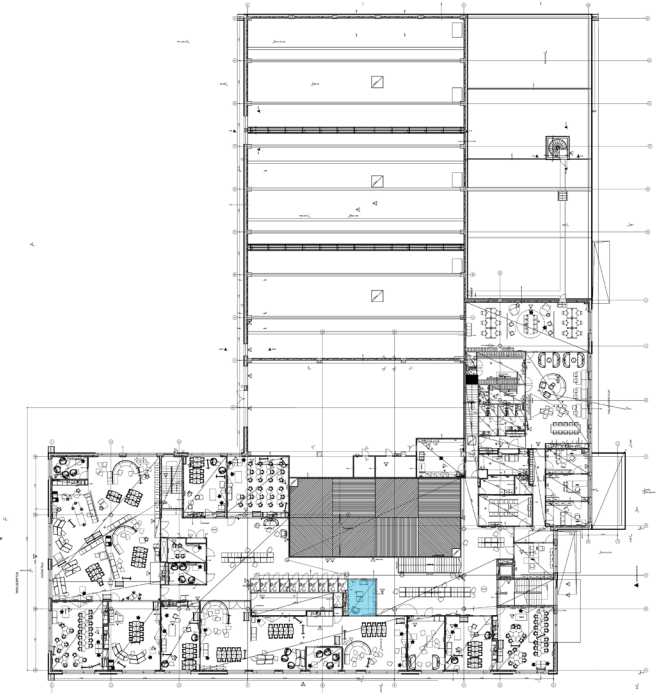
Musiikin opetus ja oppilaskunta



1.kerros



2.kerros



3.kerros

HEINSUON KOULU

Musiikin opetus



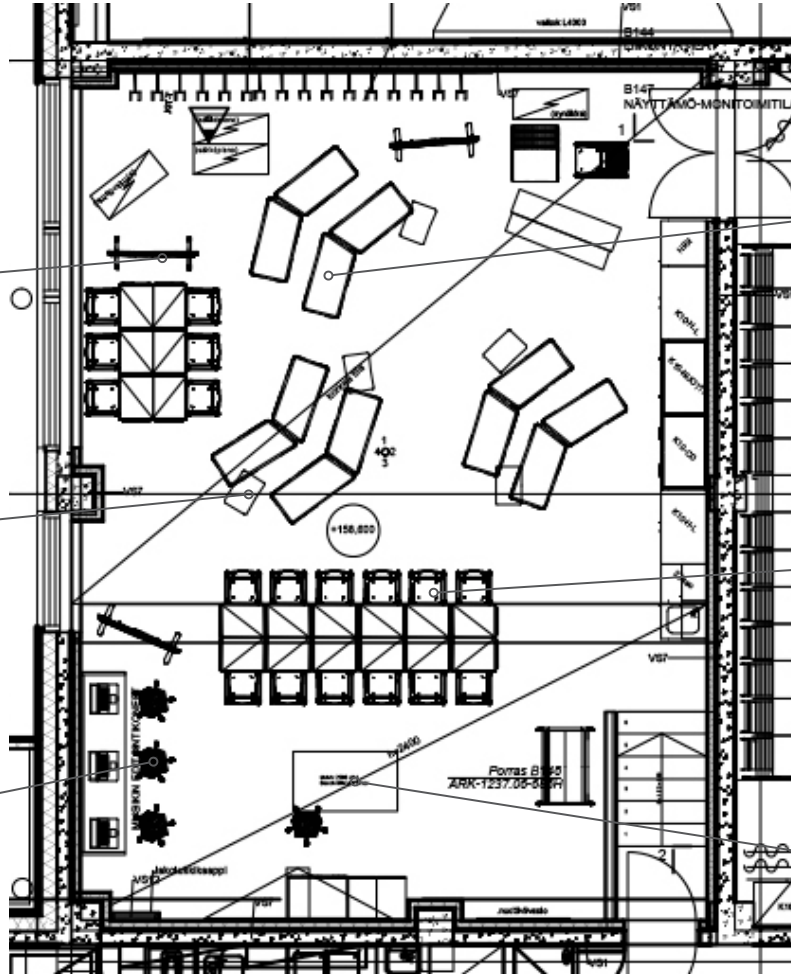
Liikuteltaviin Aita-seinäkkeisiin ripustuvat reput ja kirjoitus/heijastuspinnat. Akustoi. Verhoilu bakteereita ja likaa hylkivällä kankailla, jossa Martindale 70 000. Tilassa 1200 ja 1800 korkuisia.



Nest pöytä voidaan käyttää työpöydän lisäksi myös nuottitelineenä pöydän kallistusominaisuuksien vuoksi.



Iloa korkeussäädettävä satulatuoli toimii opettajan ja editointipisteen työtuoleina.



Reppusäilyttimen hyllyillä voi pitää muitakin tavaroita, ja se on kevyt sekä helppo siirtää.



Akustioivalla Amfi sohvakalusteella saa muodostettua paljon erilaisia katsomotyyppisiä istuinratkaisuja. Helppo siirtää pyörien ansiosta, palat voi kytkeä kiinni toisiinsa.



Pinottavat lenkkijalkaiset Pisa oppilaskalusteet helpottavat tilan käyttötarkoituksen muokkaamista. Käsinajattomuus tukee soittamista.



Opettajalla sähkösäätöinen työpöytä akulla.

“
Oppilaat harjoittelevat musiikkiesitystä tulevaa
kevätjuhlaa varten. Amfi akustoi ja siitä
muodostuu erilaisia katsomoita. Käsinojattomuus
istuinkalusteissa tukee eri soittimien soittamista.
Korkeus- ja kallistussäädettävät pöydät toimivat
sekä työpöytinä että nuottitelineinä.”

”



“

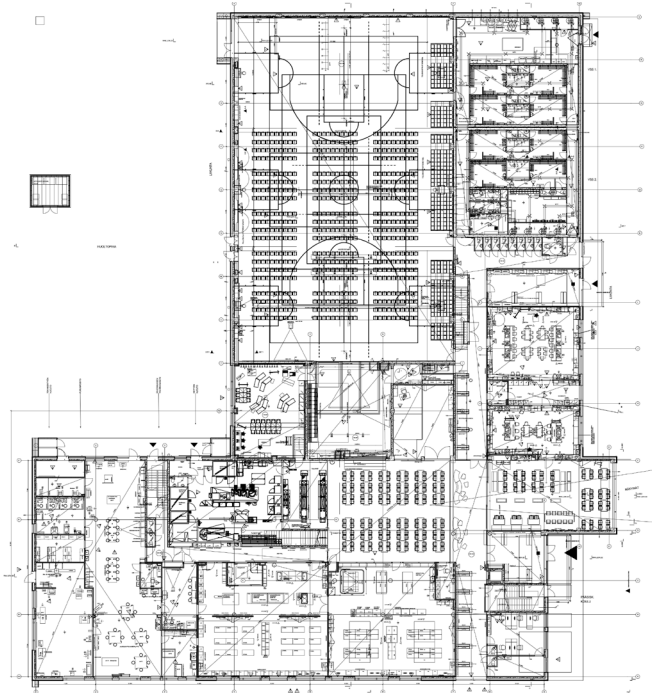
Oppilaskunnan jäsenet suunnittelevat koulun oppilaiden omia Facebook- sivuja. Rennot istuinkalusteet inspiroivat luovaan työskentelyyn. Lukittavat Lento-kaapit toimivat pöytätasoina ja niissä voi säilyttää oppilaskunnan tavaroita.

”

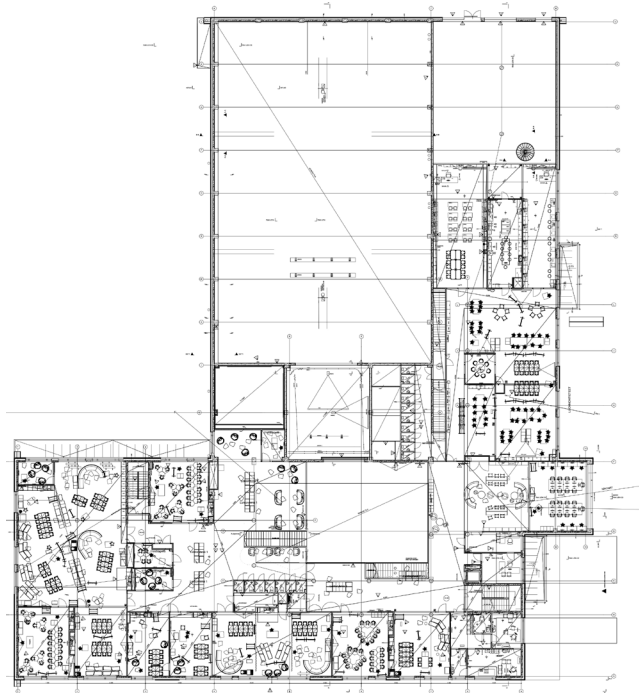


HEINSUON KOULU

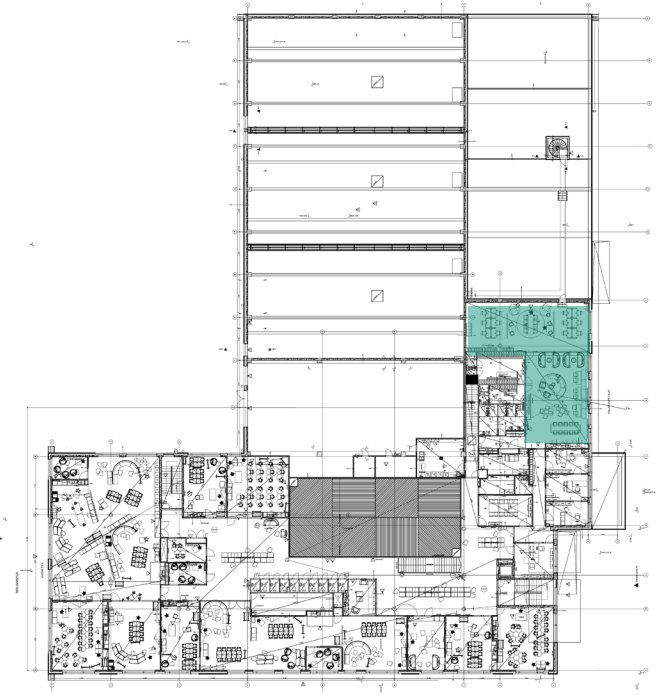
Henkilökunnan tilat



1.kerros



2.kerros



3.kerros

HEINSUON KOULU

Henkilökunnan tauko- ja työtilat



“ Korkeaselkänöjaiset sohvatoivot akustoivat ja jakavat tilaa. Myös opettajilla on piilopaikkoja, minne he voivat vetäytyä keskustelemaan kollegojensa kanssa. Kalusteet voi ryhmitellä helposti niin, että kaikki näkevät valkokankaalle. Värimaailma on rauhallinen ja elvyttävä.

”

HEINSUON KOULU

Henkilökunnan tauko- ja työtilat

“

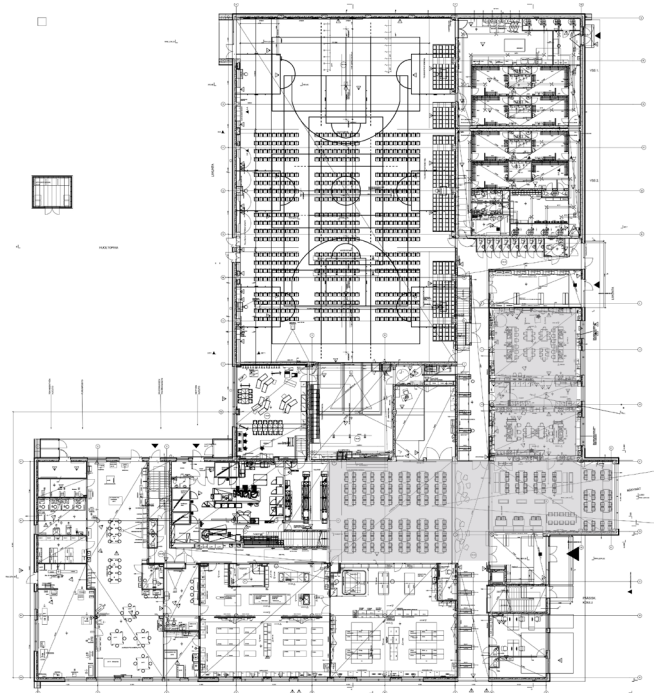
Työtila on jaettu pienempiin tiloihin akustoivilla verhoilla, jotta työrauha säilyy. Erilaiset työpisteet mahdollistavat vaihtelevat työskentelyasennot. Sähkösäädettävät tietokonepöydät ovat ergonomisia, tiimipöydän äärellä voi pitää yhteispalavereja ja puhelintuoleissa hoitaa omia asioitaan.

”

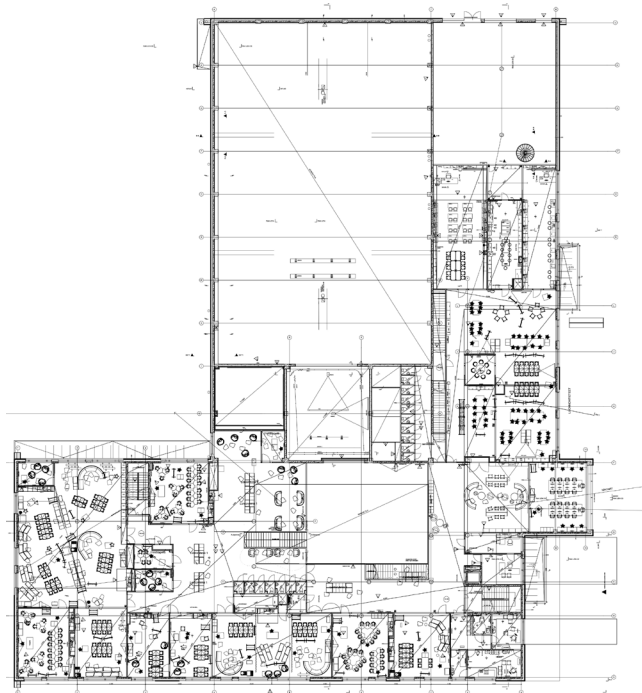


HEINSUON KOULU

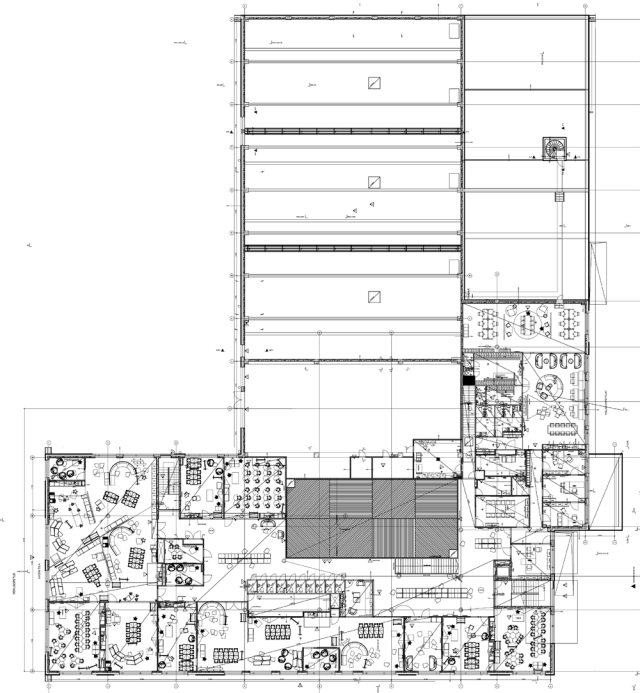
Ruokasali, Kabinetti, Juhlasali
ja kotitalousluokat



1.kerros



2.kerros



3.kerros

HEINSUON KOULU

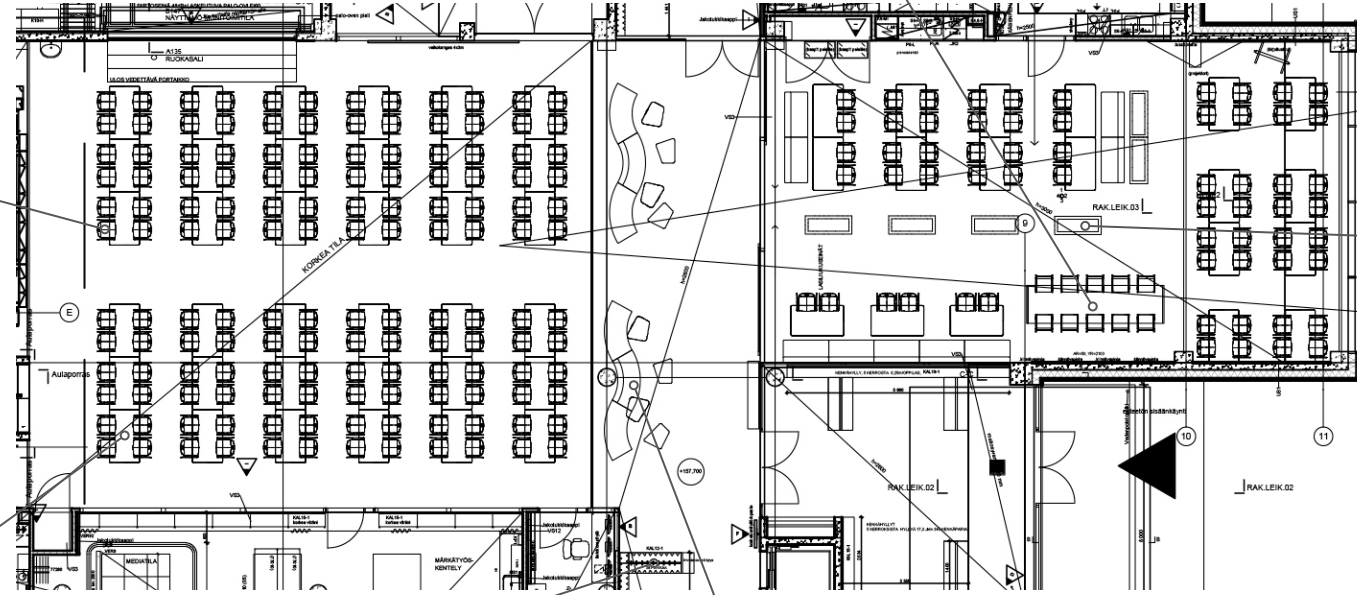
Ruokasali, Kabinetti, Juhlasali



Korkeamman ruokailuryhmän istuimina Rudolf-baarituoli.



Fourcast Line lenkkijallinen tuoli on ripustettavissa pöydän alle. Muovinen kuppiosa on helppo pitää puhtaana, useita eri sävyjä joilla voidaan värikoodata ruokailuryhmiä. Pinoutuu hyvin. Rivikytkeytyvä.



Vitriinissä oppilaiden työt pääsevät esiin.



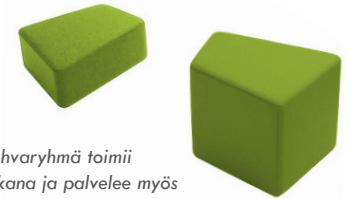
Four Eating pöydän alle voi ripustaa ruokalan tuolit roikkumaan. Helposti kokoontaitettava, varastoituu pieneen tilaan.



Arvotavaralokerikoiden päällä on käytännöllistä laskutilaa. Sijoitetaan naulakoiden pätyihin. Lukittavat.



Aulan Kaari-sohvaryhmä toimii kohtaamispaikkana ja palvelee myös iltakäyttäjiä. Ryhmän yhteydessä myös Kivikkopöytiä ja -raheja. Kaari akustoi ja tuo pehmeyttä myös kabinetin puolella.



HEINSUON KOULU

Ruokasali, Kabinetti, Juhlasali



“ Pehmeälle sohvaryhmälle voi mennä tauolla rentoutumaan tai sopia helposti löydettävän kohtaamispaikan kaverin kanssa. ”



“

Kabinetti palvelee myös iltakäyttäjiä. Vitriineihin saa esiin oppilaiden töitä ja ne ohjaavat kulkemaan tilassa sujuvasti. Kotitaloustuntien ruokailutila sijaitsee hieman erillään ikkunaseinällä, jolloin oppilaat voivat ruokailla siellä omissa rauhassa.

”

HEINSUON KOULU

Kotitalousluokat



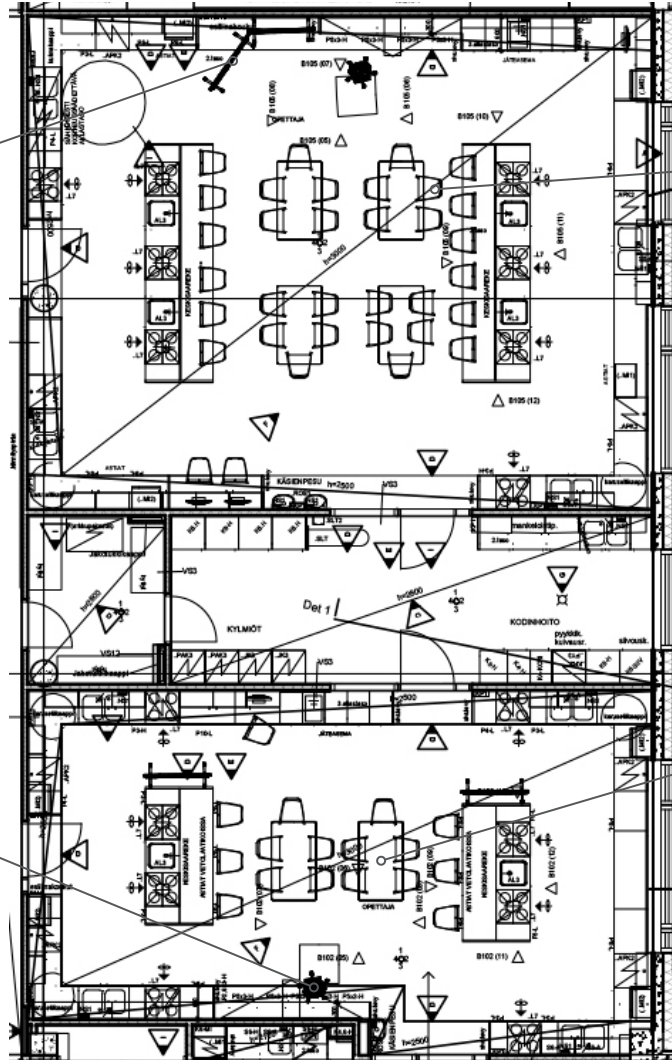
Liikuteltaviin Aita-seinäkkeisiin voidaan ripustaa reppuja ja kirjoitus/heijastuspintoja. Akustoi. Verhoilu bakteereita ja likaa hylkivällä kankailla, jossa Martindale yli 70 000. Osa sermeistä 1200 ja osa 1800 korkeita.



Move korkeussäädettävä ja pyörillä liikuteltava pöytä on opettajan työpiste.



Iloa korkeussäädettävä satulatuoli toimii opettajien ja avustajien työtuolina. Puinen istuinosa.



Add jakkarat ripustetaan pöydän reunaan tunnin lopuksi siivoustyön helpottamiseksi. Kumipintainen istuin on kestävä ja helppo pitää puhtaana. Eri istuinkorkeudet saarekkeille ja ruokapöydille.



Four Eating pöytä taittuu helposti kokoon pieneen tilaan. Sama pöytämalli kuin ruokasalin puolella, joten voidaan hyödyntää tarvittaessa myös siellä.

“

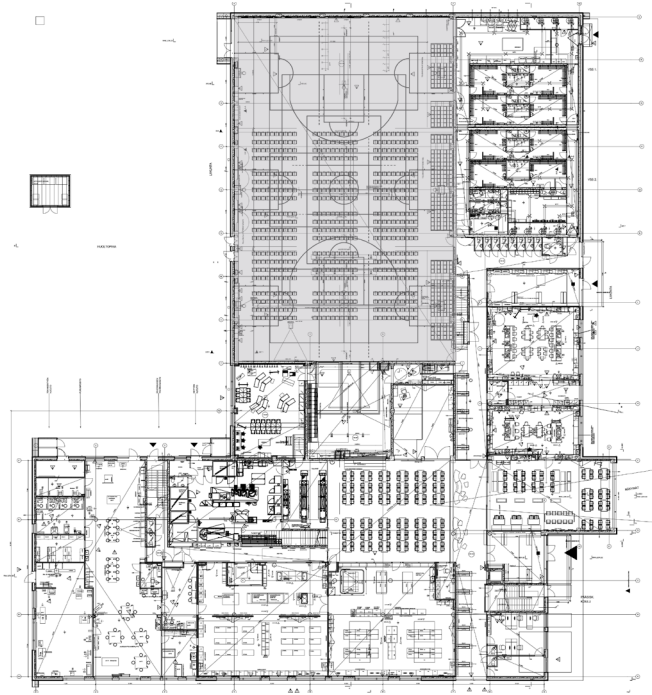
Kotitalousopetuksen oppitunti on käynnissä. Aiheena ‘puhtaus on puoliruokaa’ lauseen merkitys.

”

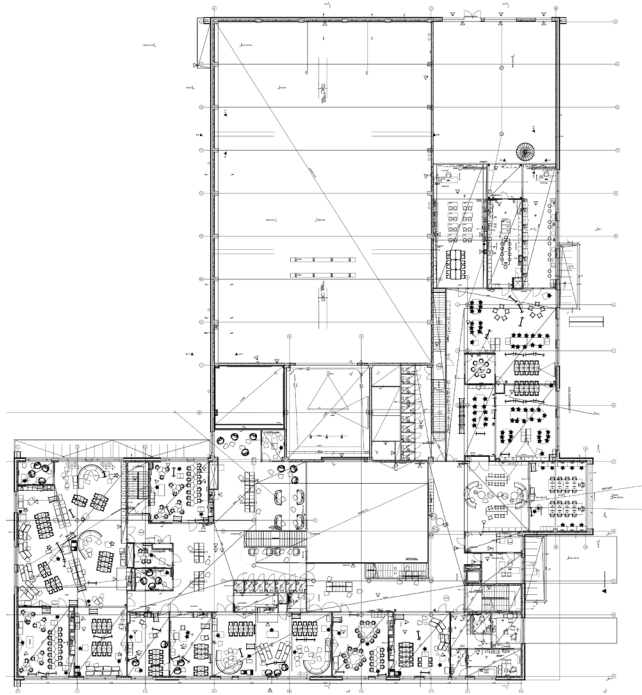


HEINSUON KOULU

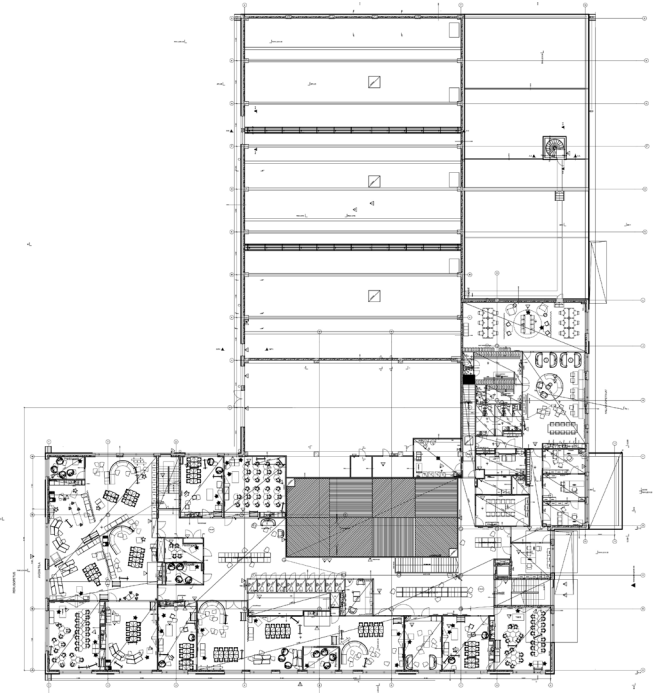
Liikunta- ja juhlasali



1.kerros



2.kerros



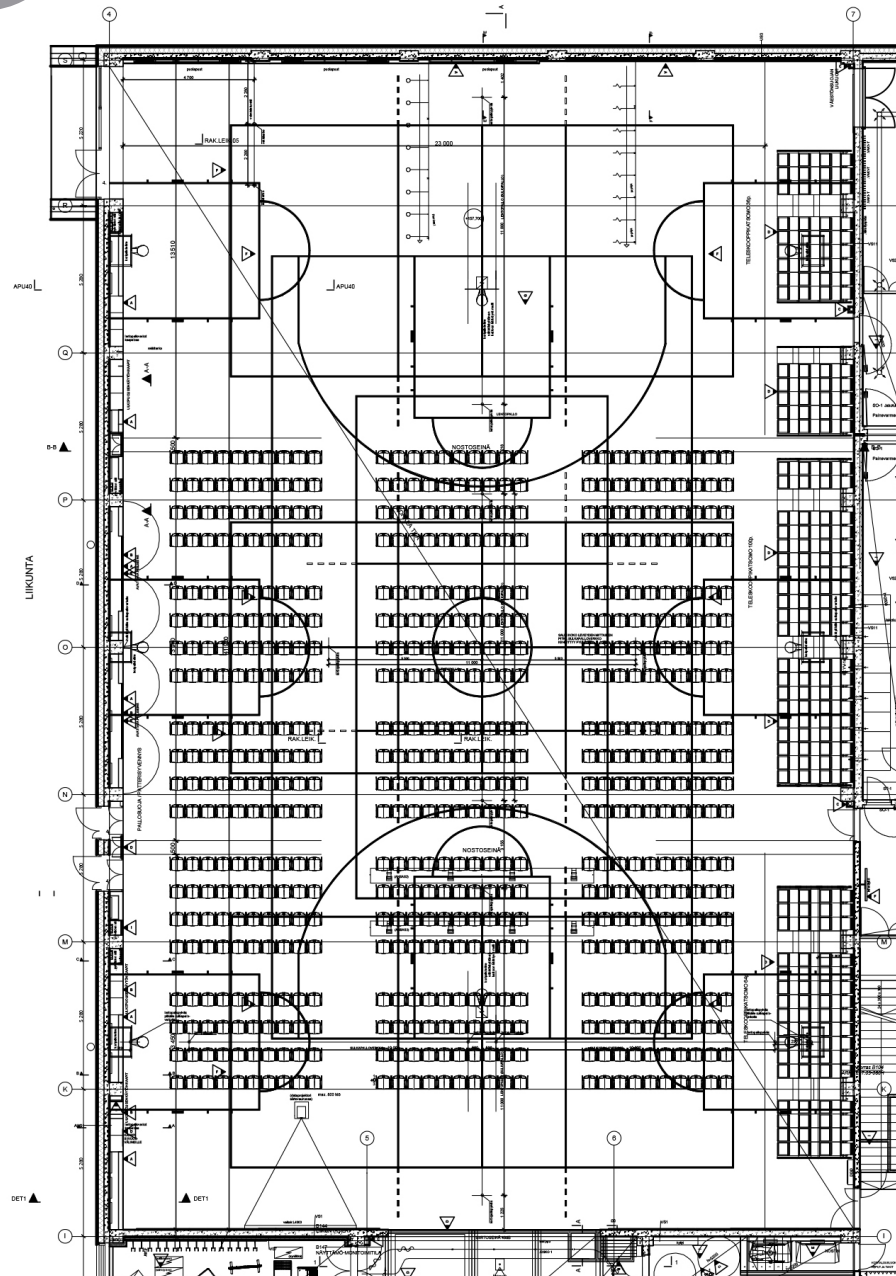
3.kerros

HEINSUON KOULU

Liikunta- ja juhlasali



Fourcast Line lenkkijalallisen tuolin muovinen kuppiosa on helppo pitää puhtaana, useita eri sävyjä. Pinoutuu hyvin. Rivikytkeytyvä.





“

Juhlasalin tuolit ovat samat kuin ruokalassa. Four Cast Line tuoli pinoutuu tehokkaasti, on rivikytkettävä, lenkkijalat parantavat akustiikkaa ja muovinen istuinosa on helppo pitää puhtaana.

”