

# Heinsuon koulu

Rakennuskohteen osoite

Piirustuksen nimi

Mittakaava

**Terveystie 8, 15870 Hollola**  
Päiväys Allekirjoitus

**A215 OPPIMISYMPÄRISTÖ (1)**  
Suunnittelu- ja piirustuksen nro-projektin nro

1:50  
Muutos

Julkaistu 1.4.2016

**ARK-2600.03-656H.10**

Tommi Perko arkkitehti SAFA

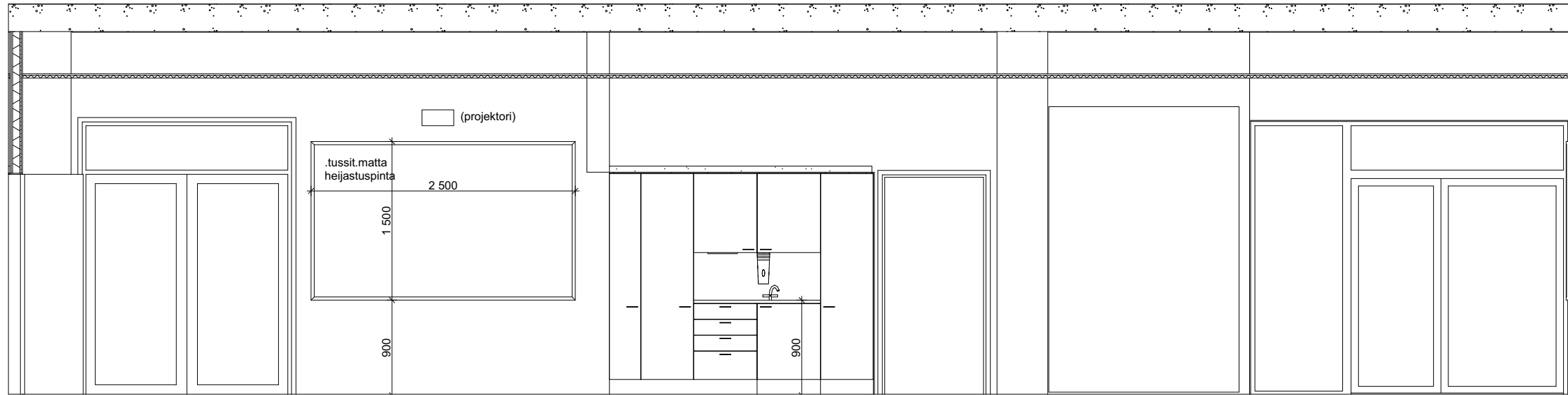
ARK-2600.03-656H.10 A215 OPPIMISYMPÄRISTÖ (1).pdf

Archicad 18

**ARKKITEHTI TOIMISTO PERKO OY**

Sturenkatu 13  
FI-15870 HELSINKI

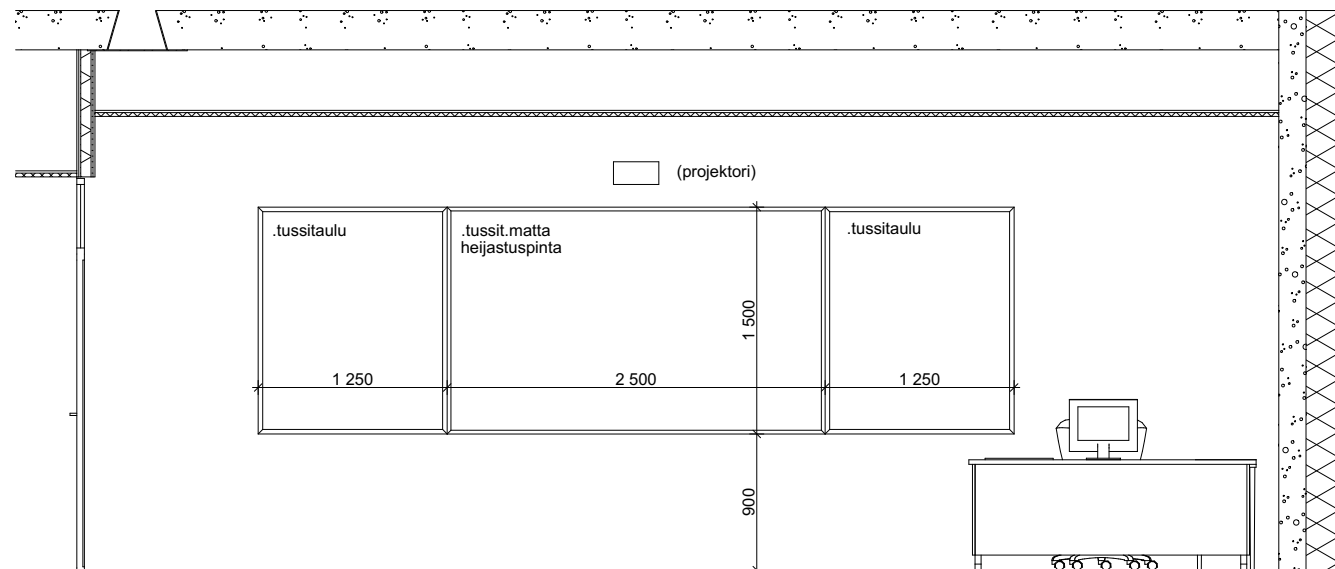
phone + 358 9 2902 000 fax + 358 9 2902 0070  
www.arkperko.fi etunimi.sukunimi@arkperko.fi



A215 OPPIMISYMPÄRISTÖ

01

1:50



A215 OPPIMISYMPÄRISTÖ

02

1:50

## Heinsuon koulu

Rakennuskohteen osoite

Piirustuksen nimi

Mittakaava

**Terveystie 8,**

**15870 Hollola**

**A215 OPPIMISYMPÄRISTÖ (2)**

1:50

Päiväys

Allekirjoitus

Suunnittelu- ja piirustuksen nro-projektin nro

Muutos

Julkaistu 1.4.2016

**ARK-2600.03-656H.11**

Tomi Perko arkkitehti SAFA

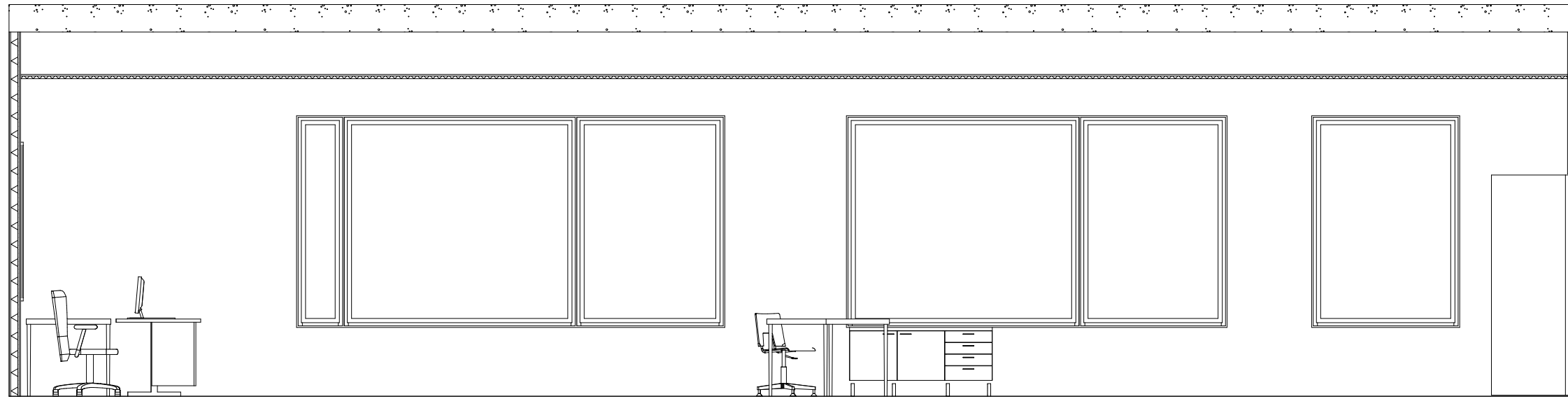
ARK-2600.03-656H.11 A215 OPPIMISYMPÄRISTÖ (2).pdf

Archicad 18

**ARKKITEHTI TOIMISTO PERKO OY**

Sturenkatu 13  
FI-15870 HELSINKI

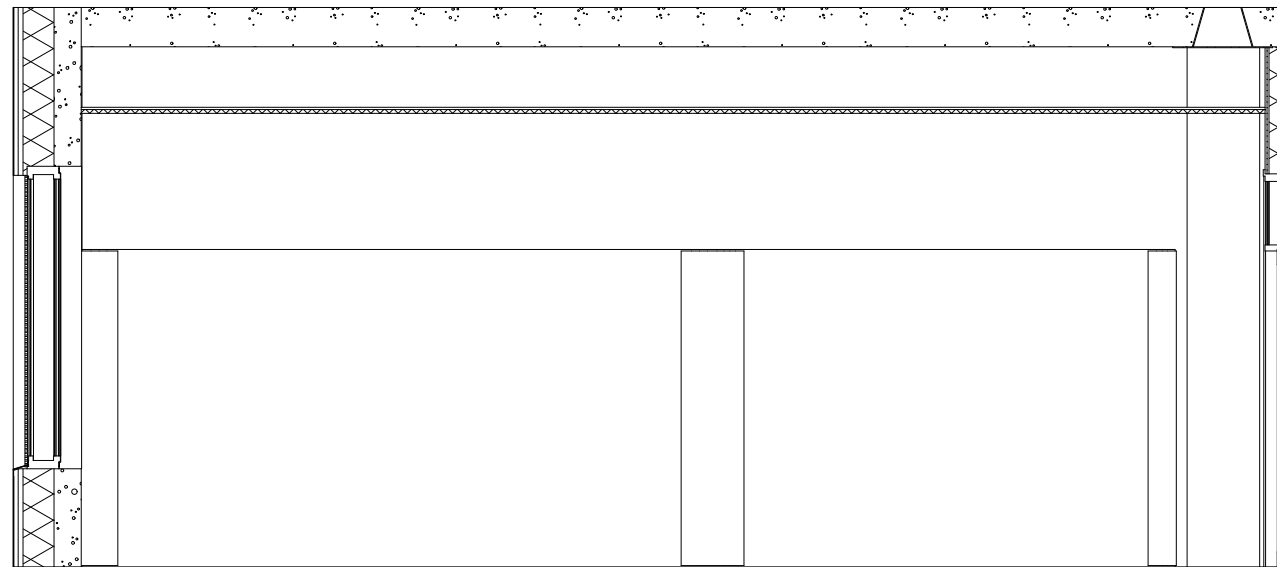
phone + 358 9 2902 000 fax + 358 9 2902 0070  
www.arkperko.fi etunimi.sukunimi@arkperko.fi



A215 OPPIMISYMPÄRISTÖ

03

1:50



A215 OPPIMISYMPÄRISTÖ

04

1:50

## Heinsuon koulu

Rakennuskohteen osoite

Piirustuksen nimi

Mittakaava

**Terveystie 8,**

**15870 Hollola**

**A215 OPPIMISYMPÄRISTÖ (3)**

1:50

Päiväys

Allekirjoitus

Suunnittelu- ja piirustuksen nro-projektin nro

Muutos

Julkaistu 1.4.2016

**ARK-2600.03-656H.12**

Tomi Perko arkkitehti SAFA

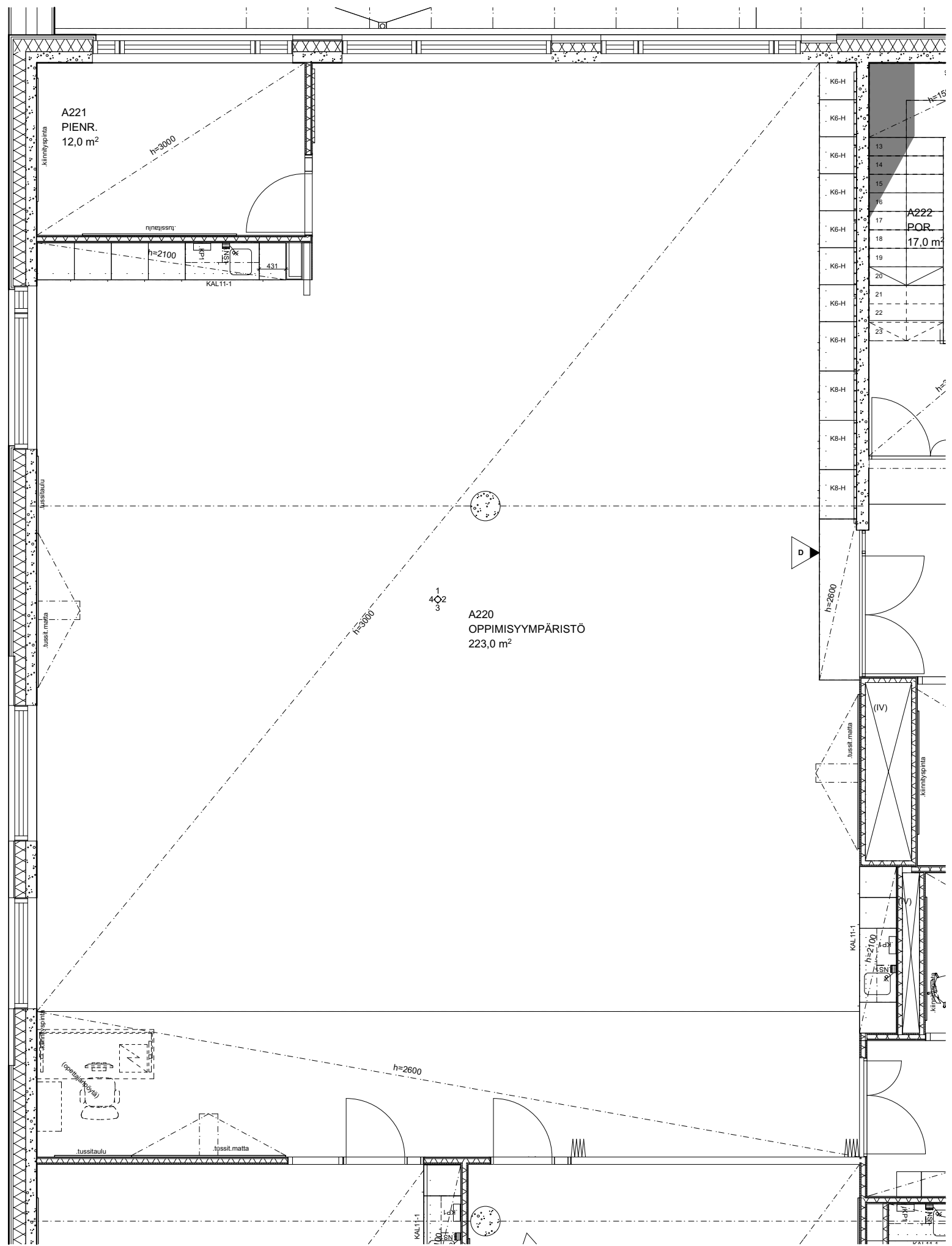
ARK-2600.03-656H.12 A215 OPPIMISYMPÄRISTÖ (3).pdf

Archicad 18

**ARKKITEHTI TOIMISTO PERKO OY**

Sturenkatu 13  
FI-15870 HELSINKI

phone + 358 9 2902 000 fax + 358 9 2902 0070  
www.arkperko.fi etunimi.sukunimi@arkperko.fi



# Heinsuon koulu

Rakennuskohteen osoite

Piirustuksen nimi

Mittakaava

**Terveystie 8, 15870 Hollola**  
Päiväys Allekirjoitus

**A220 OPPIMISYMPÄRISTÖ (1)**  
Suunnitteluala-piirustuksen nro-projektin nro

1:75  
Muutos

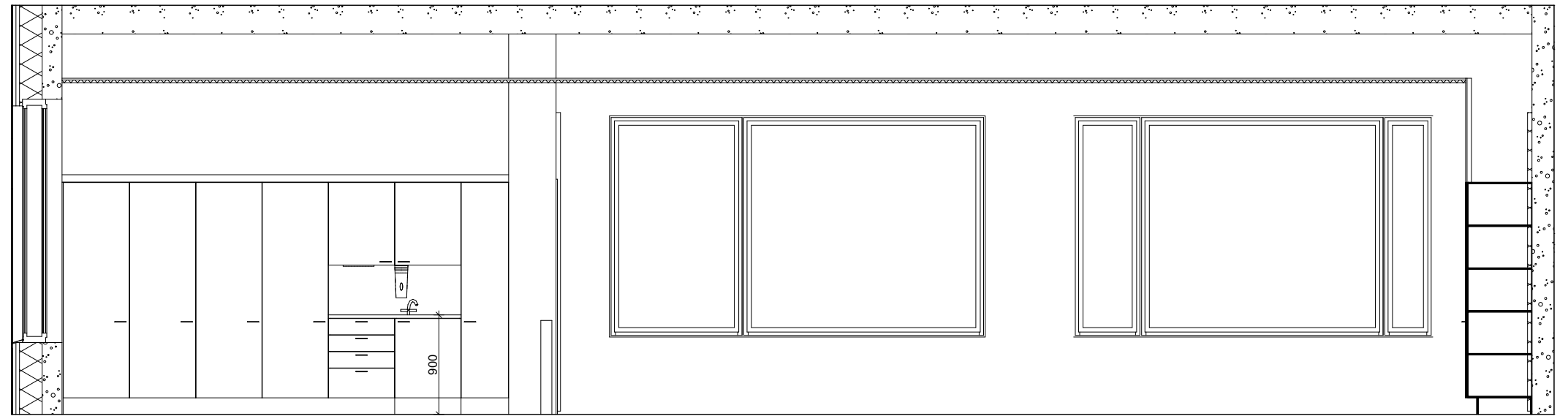
Julkaistu 1.4.2016

**ARK-2600.03-656H.14**

Tomi Perko arkkitehti SAFA

ARK-2600.03-656H.14 A220 OPPIMISYMPÄRISTÖ (1).pdf

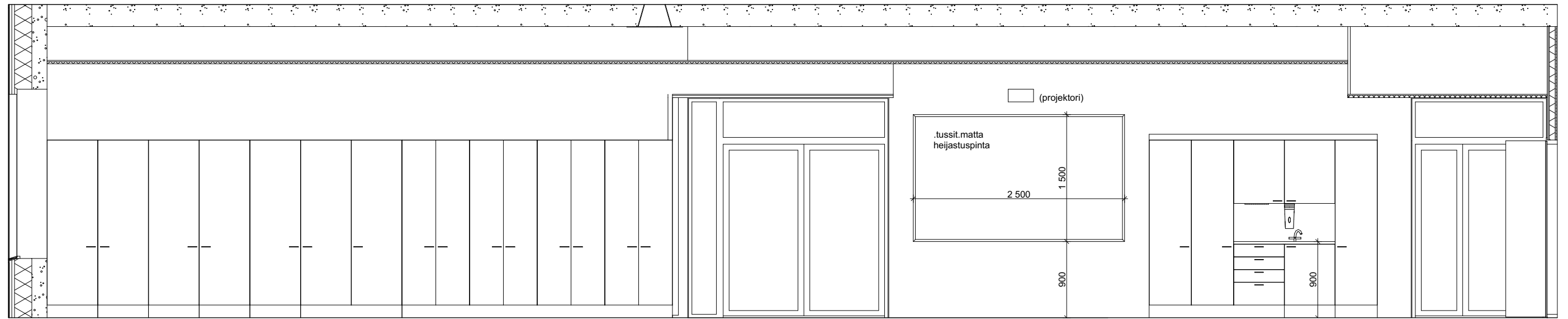
Archicad 18



A220 OPPIMISYMPÄRISTÖ

01

1:50



A220 OPPIMISYMPÄRISTÖ

02

1:50

## Heinsuon koulu

Rakennuskohteen osoite

Piirustuksen nimi

Mittakaava

**Terveystie 8, 15870 Hollola**  
Päiväys Allekirjoitus

**A220 OPPIMISYMPÄRISTÖ (2)**  
Suunnitteluala-piirustuksen nro-projektin nro

1:50  
Muutos

Julkaistu 1.4.2016

**ARK-2600.03-656H.15**

Tomi Perko arkkitehti SAFA

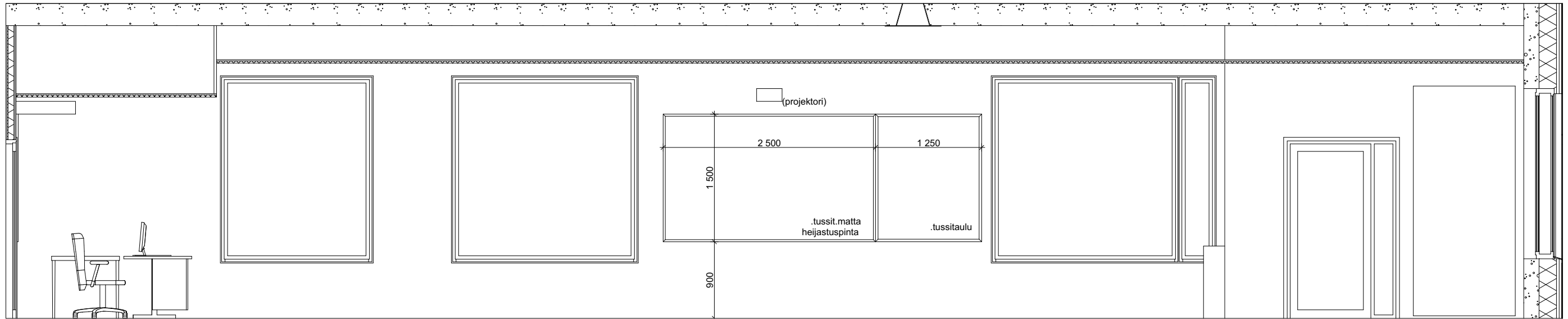
ARK-2600.03-656H.15 A220 OPPIMISYMPÄRISTÖ (2).pdf

Archicad 18

**ARKKITEHTI TOIMISTO PERKO OY**

Sturenkatu 13  
FI-15870 HELSINKI

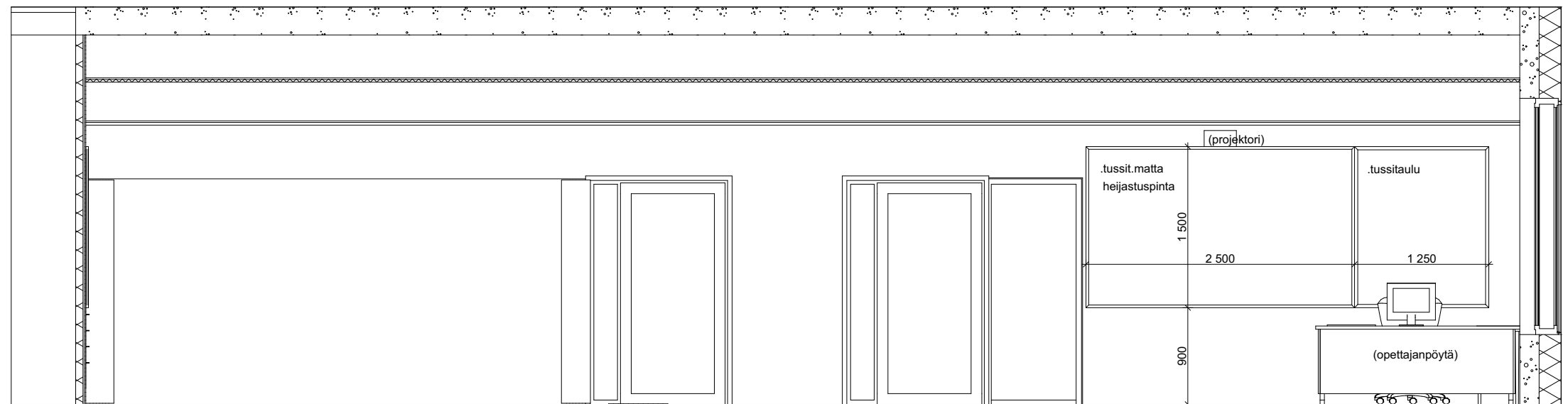
phone + 358 9 2902 000 fax + 358 9 2902 0070  
www.arkperko.fi etunimi.sukunimi@arkperko.fi



A220 OPPIMISYMPÄRISTÖ

04

1:50



A220 OPPIMISYMPÄRISTÖ

03

1:50

## Heinsuon koulu

Rakennuskohteen osoite

Piirustuksen nimi

Mittakaava

**Terveystie 8,**

**15870 Hollola**

**A220 OPPIMISYMPÄRISTÖ (3)**

1:50

Päiväys

Allekirjoitus

Suunnittelualue-piirustuksen nro-projektin nro

Muutos

Julkaistu 1.4.2016

**ARK-2600.03-656H.16**

Tomi Perko arkkitehti SAFA

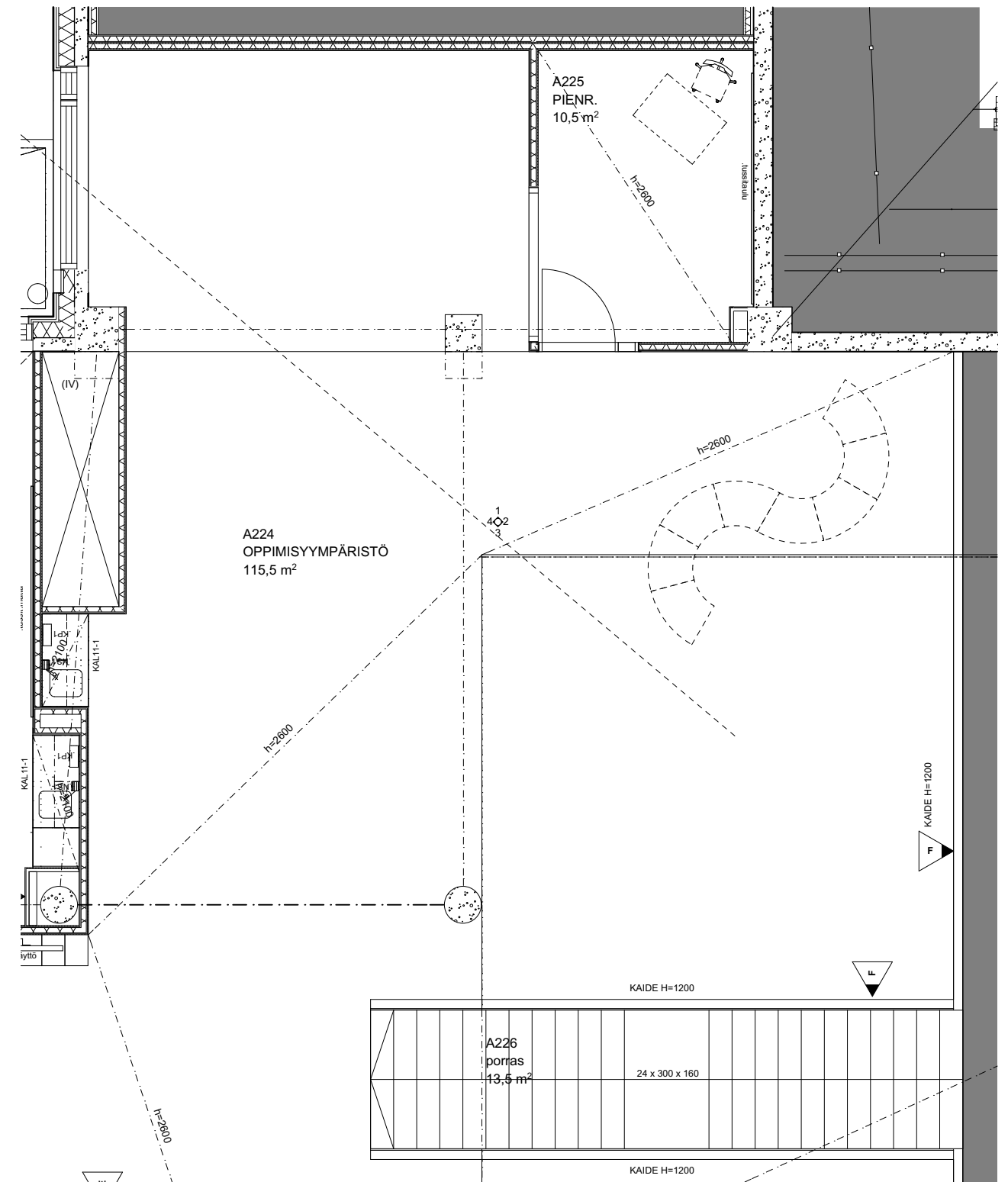
ARK-2600.03-656H.16 A220 OPPIMISYMPÄRISTÖ (3).pdf

Archicad 18

ARKKITEHTI  
TOIMISTO **PERKO** OY

Sturenkatu 13  
FI-15870 HELSINKI

phone + 358 9 2902 000 fax + 358 9 2902 0070  
www.arkperko.fi etunimi.sukunimi@arkperko.fi



# Heinsuon koulu

Rakennuskohteen osoite

Piirustuksen nimi

Mittakaava

**Terveystie 8, 15870 Hollola**  
Päiväys Allekirjoitus

**A224 OPPIMISYMPÄRISTÖ (1)**  
Suunnittelualue-piirustuksen nro-projektin nro

1:75  
Muutos

Julkaistu 1.4.2016

**ARK-2600.03-656H.17**

Tommi Perko arkkitehti SAFA

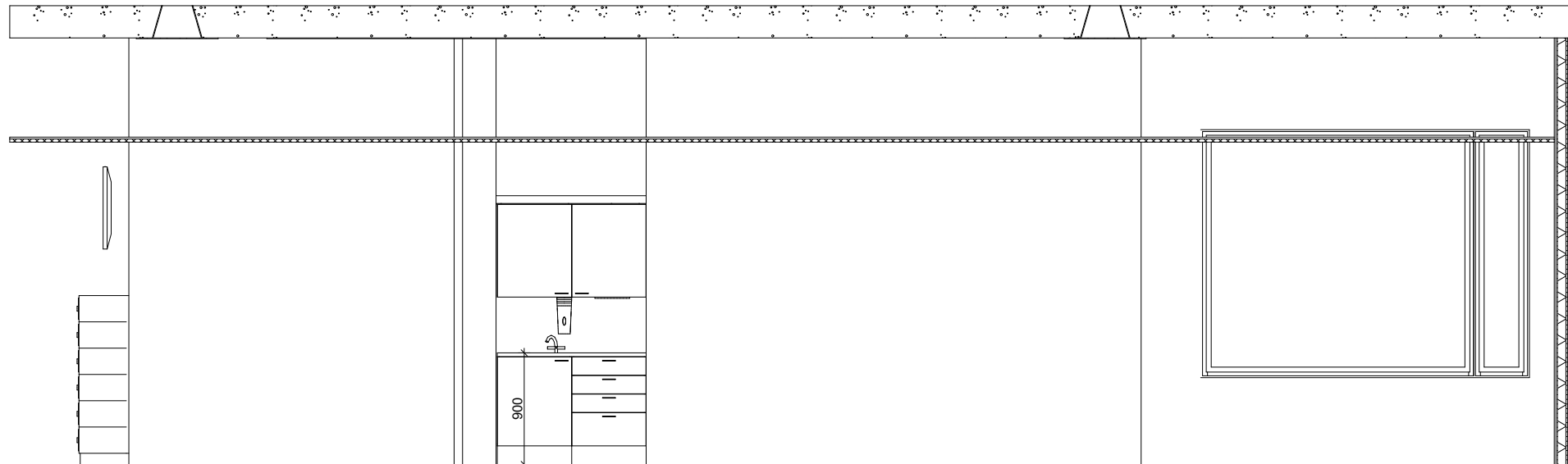
ARK-2600.03-656H.17 A224 OPPIMISYMPÄRISTÖ (1).pdf

Archicad 18

**ARKKITEHTI TOIMISTO PERKO OY**

Sturenkatu 13  
FI-15870 HELSINKI

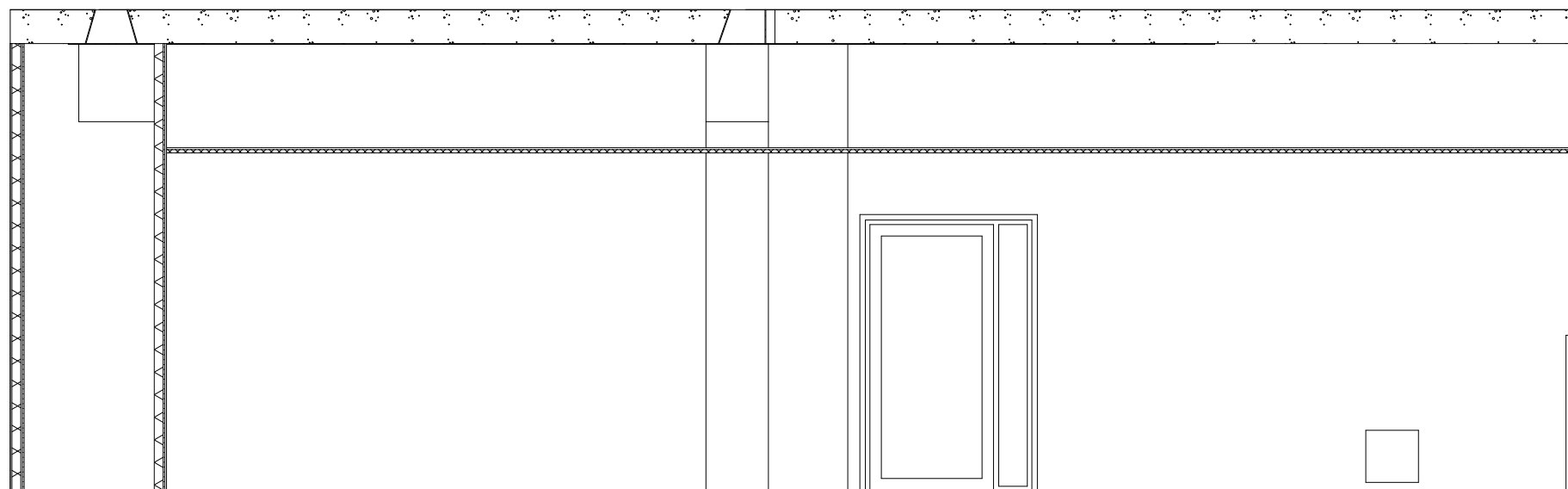
phone + 358 9 2902 000 fax + 358 9 2902 0070  
www.arkperko.fi etunimi.sukunimi@arkperko.fi



A224 OPPIMISYMPÄRISTÖ

04

1:50



A224 OPPIMISYMPÄRISTÖ

01

1:50

## Heinsuon koulu

Rakennuskohteen osoite

Piirustuksen nimi

Mittakaava

**Terveystie 8, 15870 Hollola**  
Päiväys Allekirjoitus

**A224 OPPIMISYMPÄRISTÖ (2)**  
Suunnittelu- ja piirustuksen nro-projektin nro

1:50  
Muutos

Julkaistu 1.4.2016

**ARK-2600.03-656H.18**

Tomi Perko arkkitehti SAFA

ARK-2600.03-656H.18 A224 OPPIMISYMPÄRISTÖ (2).pdf

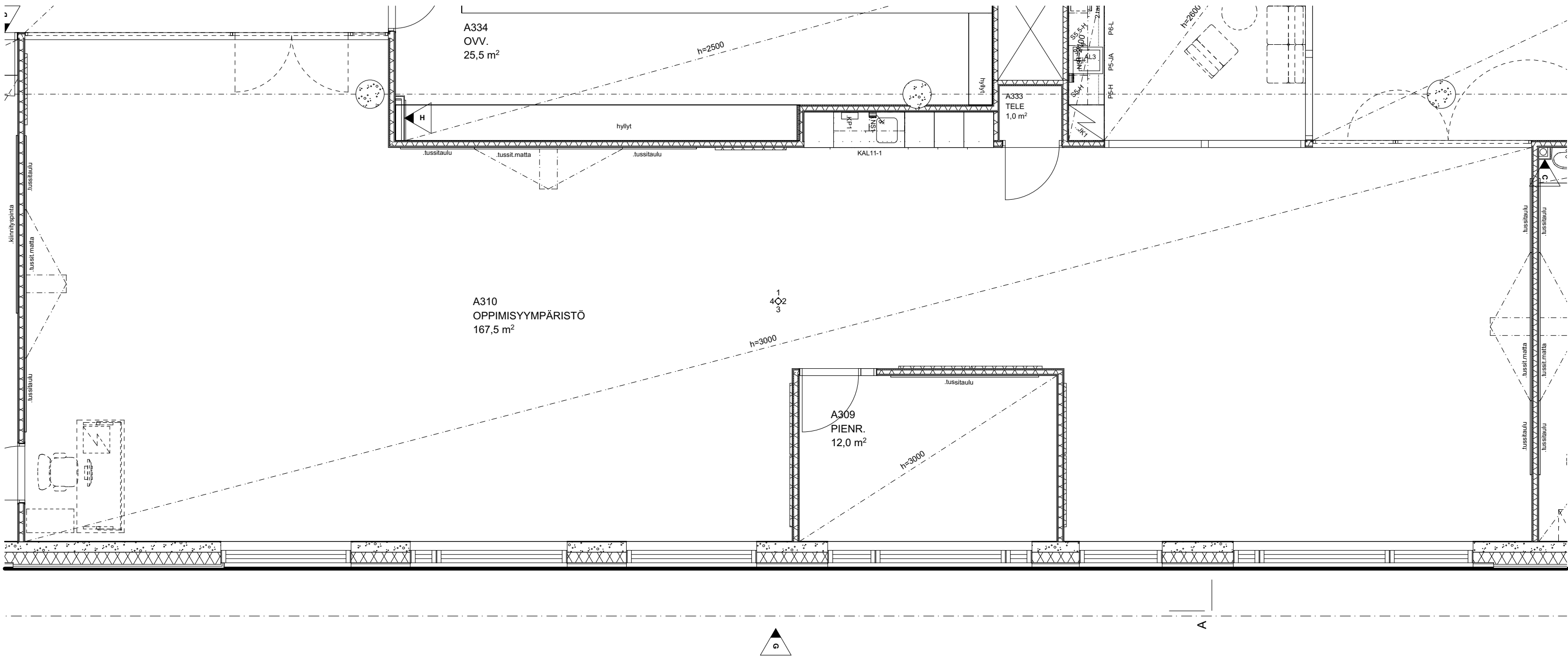
Archicad 18

**ARKKITEHTI TOIMISTO PERKO OY**

Sturenkatu 13  
FI-15870 HELSINKI

phone + 358 9 2902 000 fax + 358 9 2902 0070  
www.arkperko.fi etunimi.sukunimi@arkperko.fi





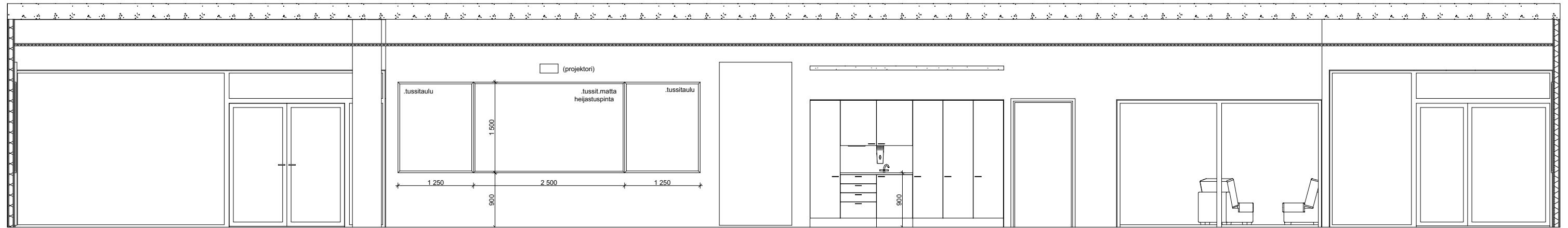
# Heinsuon koulu

Rakennuskohteen osoite Piiustuksen nimi Mittakaava

**Terveystie 8,** **15870 Hollola** **A310 OPPIMISYMPÄRISTÖ (1)** **1:65**  
 Päiväys Allekirjoitus Suunnitteluala-piirustuksen nro-projektin nro Muutos

Julkaistu 1.4.2016 **ARK-2600.03-656H.22**

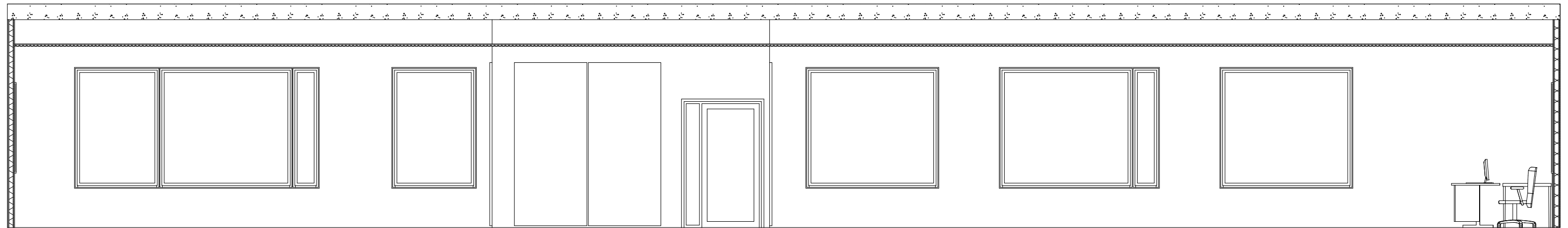
Tomi Perko arkkitehti SAFA ARK-2600.03-656H.22 A310 OPPIMISYMPÄRISTÖ (1).pdf Archicad 18



A310 OPPIMISYMPÄRISTÖ

01

1:65



A310 OPPIMISYMPÄRISTÖ

03

1:65

## Heinsuon koulu

Rakennuskohteen osoite

Piirustuksen nimi

Mittakaava

**Terveystie 8, 15870 Hollola**  
Päiväys Allekirjoitus

**A310 OPPIMISYMPÄRISTÖ (2)**  
Suunnittelu- ja piirustuksen nro-projektin nro

1:65  
Muutos

Julkaistu 1.4.2016

**ARK-2600.03-656H.23**

Tomi Perko arkkitehti SAFA

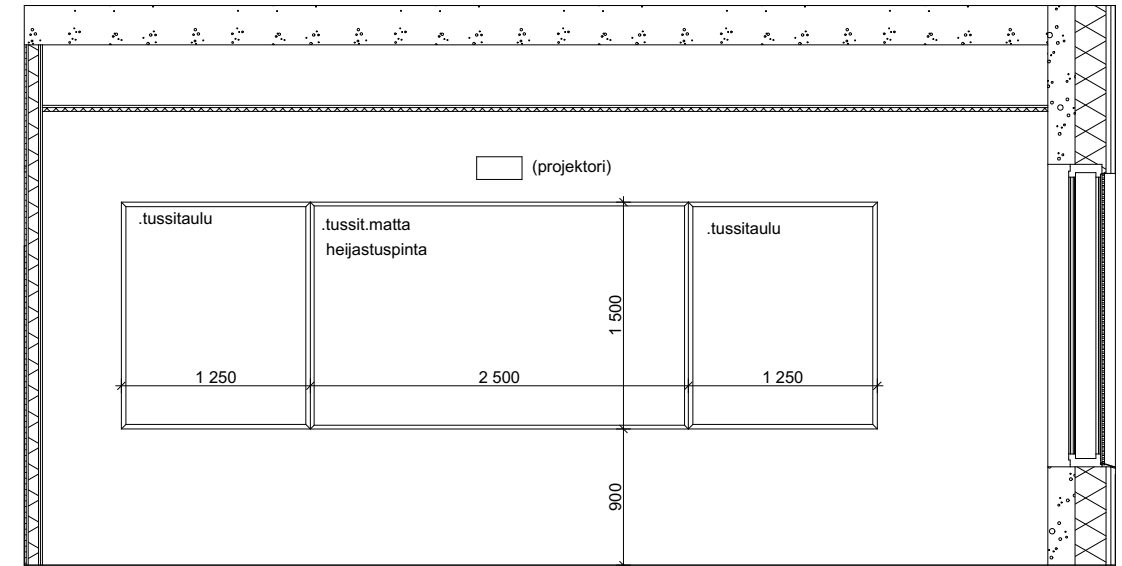
ARK-2600.03-656H.23 A310 OPPIMISYMPÄRISTÖ (2).pdf

Archicad 18

**ARKKITEHTI TOIMISTO PERKO OY**

Sturenkatu 13  
FI-15870 HELSINKI

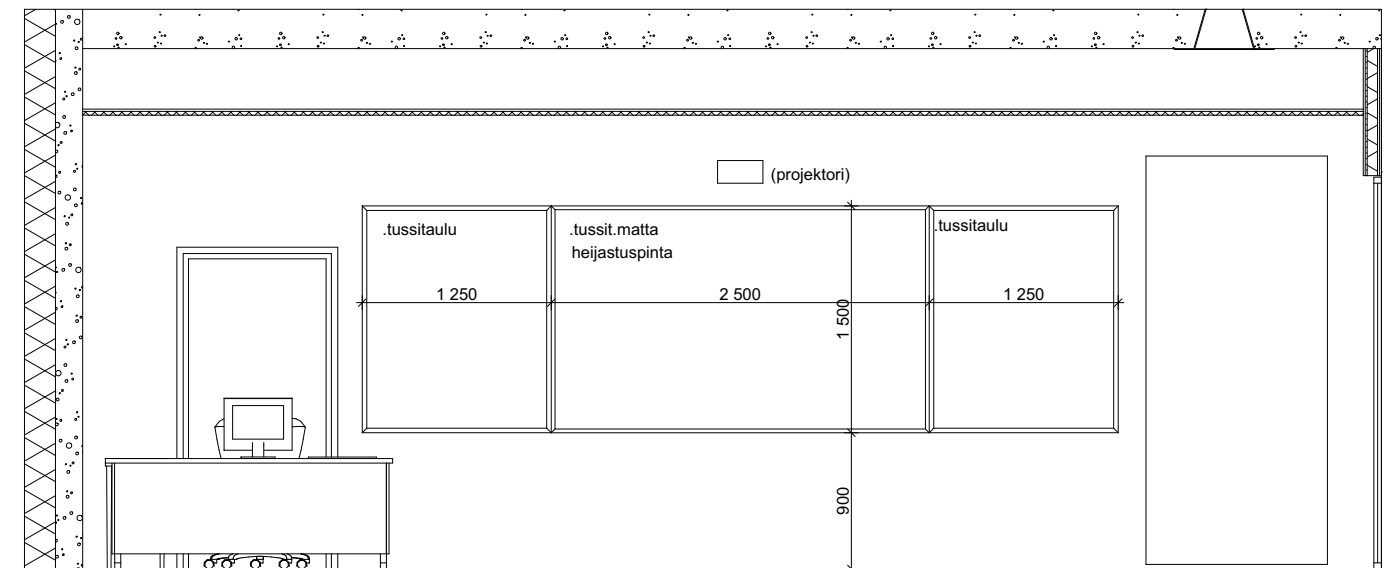
phone + 358 9 2902 000 fax + 358 9 2902 0070  
www.arkperko.fi etunimi.sukunimi@arkperko.fi



A310 OPPIMISYMPÄRISTÖ

02

1:50



A310 OPPIMISYMPÄRISTÖ

04

1:50

## Heinsuon koulu

Rakennuskohteen osoite

Piirustuksen nimi

Mittakaava

**Terveystie 8,**

**15870 Hollola**

**A310 OPPIMISYMPÄRISTÖ (3)**

1:50

Päiväys

Allekirjoitus

Suunnittelualue-piirustuksen nro-projektin nro

Muutos

Julkaistu 1.4.2016

**ARK-2600.03-656H.24**

Tomi Perko arkkitehti SAFA

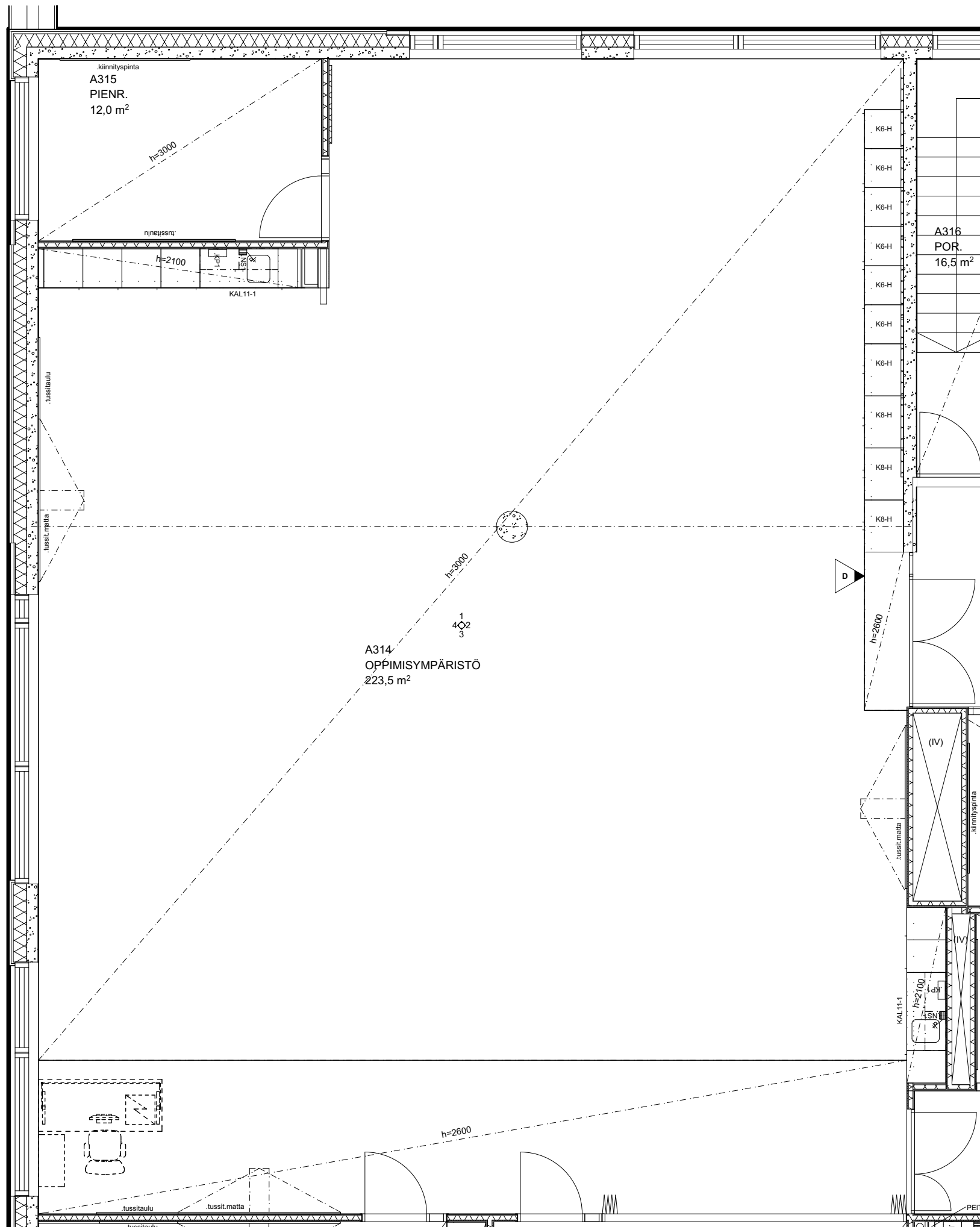
ARK-2600.03-656H.24 A310 OPPIMISYMPÄRISTÖ (3).pdf

Archicad 18

**ARKKITEHTI TOIMISTO PERKO OY**

Sturenkatu 13  
FI-15870 HELSINKI

phone + 358 9 2902 000 fax + 358 9 2902 0070  
www.arkperko.fi etunimi.sukunimi@arkperko.fi



# Heinsuon koulu

Rakennuskohteen osoite

Piirustuksen nimi

Mittakaava

**Terveystie 8, 15870 Hollola**  
Päiväys Allekirjoitus

**A314 OPPIMISYMPÄRISTÖ (1)**  
Suunnittelualue-piirustuksen nro-projektin nro

1:70  
Muutos

Julkaistu 1.4.2016

**ARK-2600.03-656H.25**

ARK-2600.03-656H.25 A314 OPPIMISYMPÄRISTÖ (1).pdf

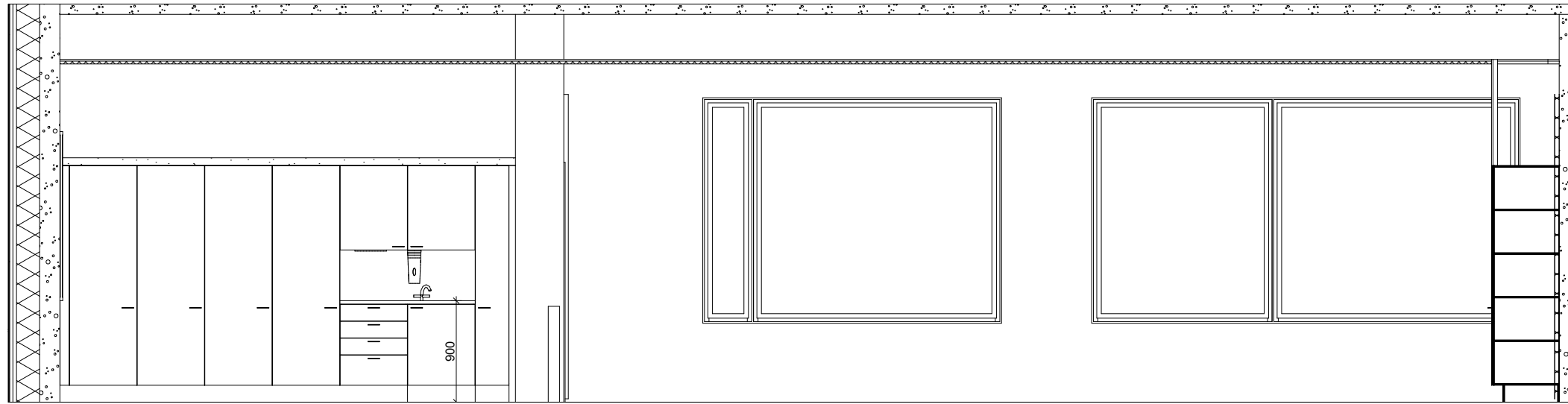
Archicad 18

Tomi Perko arkkitehti SAFA

**ARKKITEHTI TOIMISTO PERKO OY**

Sturenkatu 13  
FI-15870 HELSINKI

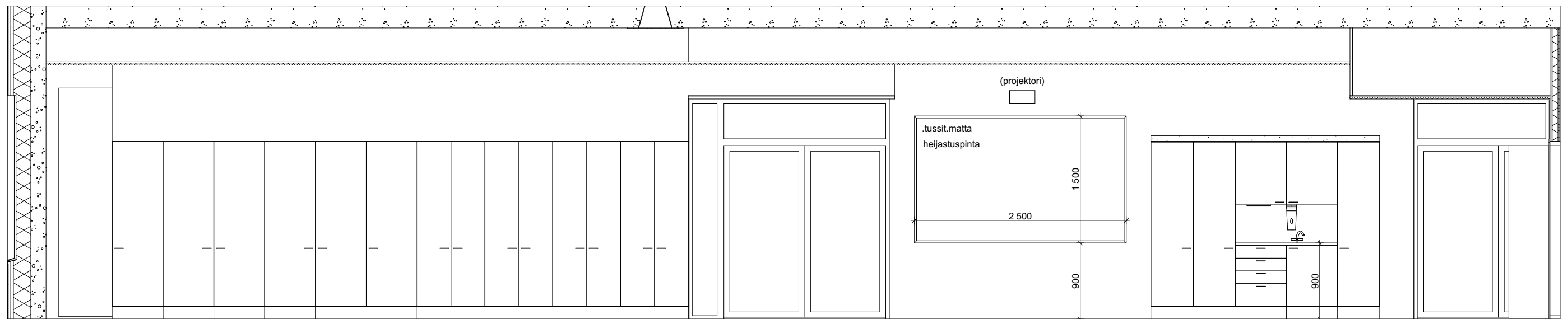
phone + 358 9 2902 000 fax + 358 9 2902 0070  
www.arkperko.fi etunimi.sukunimi@arkperko.fi



A314 OPPIMISYMPÄRISTÖ

01

1:50



A314 OPPIMISYMPÄRISTÖ

02

1:50

## Heinsuon koulu

Rakennuskohteen osoite

Piirustuksen nimi

Mittakaava

**Terveystie 8,**  
Päiväys

**15870 Hollola**  
Allekirjoitus

**A314 OPPIMISYMPÄRISTÖ (2)**  
Suunnitteluala-piirustuksen nro-projektin nro

1:50  
Muutos

Julkaistu 1.4.2016

**ARK-2600.03-656H.26**

Tomi Perko arkkitehti SAFA

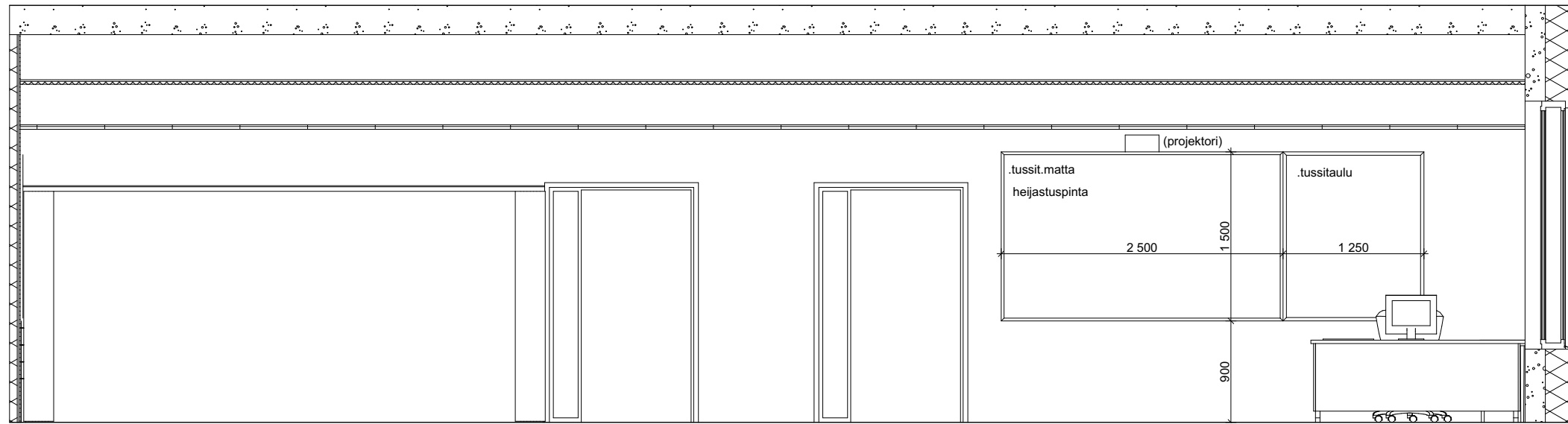
ARK-2600.03-656H.26 A314 OPPIMISYMPÄRISTÖ (2).pdf

Archicad 18

**ARKKITEHTI TOIMISTO PERKO OY**

Sturenkatu 13  
FI-15870 HELSINKI

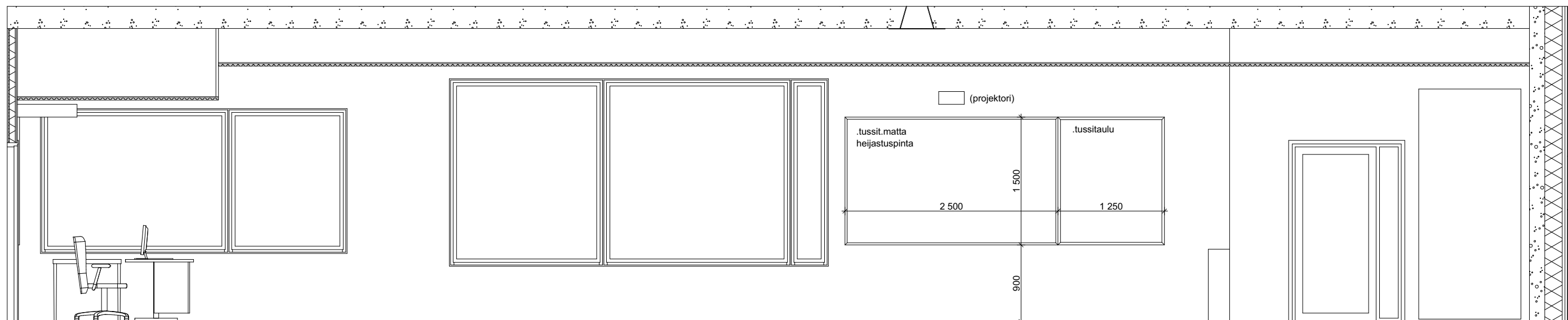
phone + 358 9 2902 000 fax + 358 9 2902 0070  
www.arkperko.fi etunimi.sukunimi@arkperko.fi



A314 OPPIMISYMPÄRISTÖ

03

1:50



A314 OPPIMISYMPÄRISTÖ

04

1:50

## Heinsuon koulu

Rakennuskohteen osoite

Piirustuksen nimi

Mittakaava

**Terveystie 8, 15870 Hollola**  
Päiväys Allekirjoitus

**A314 OPPIMISYMPÄRISTÖ (3)**  
Suunnittelualue-piirustuksen nro-projektin nro

1:50  
Muutos

Julkaistu 1.4.2016

**ARK-2600.03-656H.27**

Tomi Perko arkkitehti SAFA

ARK-2600.03-656H.27 A314 OPPIMISYMPÄRISTÖ (3).pdf

Archicad 18

**ARKKITEHTI TOIMISTO PERKO OY**

Sturenkatu 13  
FI-15870 HELSINKI

phone + 358 9 2902 000 fax + 358 9 2902 0070  
www.arkperko.fi etunimi.sukunimi@arkperko.fi