

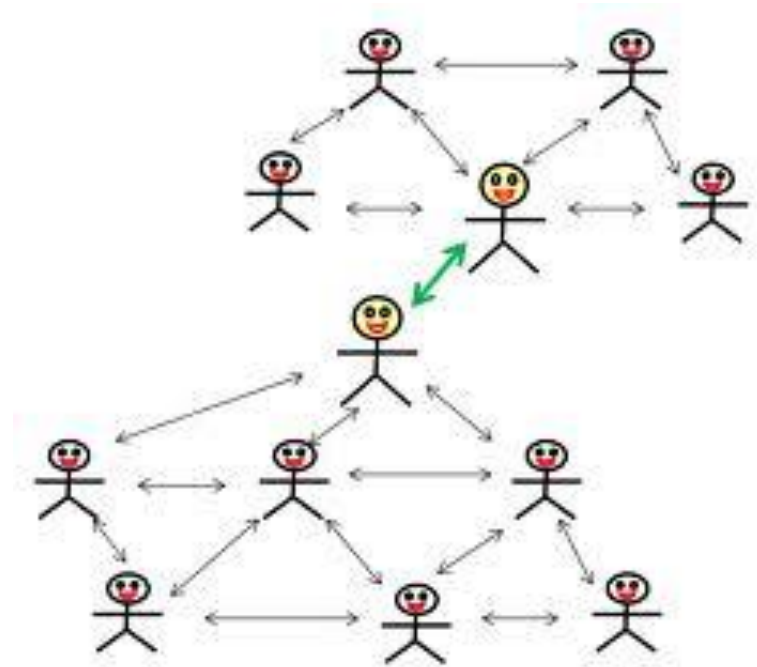
Miten ymmärrämme kulttuurien kohtaamista?

Käsitteitä

Kulttuurieroja:



Mitä viestejä välitämme itsestämme?



- **KOKONAISVIESTINTÄ**

- SANAT (10%)
- OHEISVIESTINTÄ (75-90%)
 - KEHONKIELI (eleet, ilmeet, asennot, äänenpaino, -sävy, liikkeet)
 - ETÄISYYS (koskettaminen, henkilökohtainen/ryhmäkohtainen alue, korut, ehostus)
 - ILMIASU (pukeutuminen, värit, tuoksut)

Wiion lait inhimillisestä viestinnästä 1976-78. Entä monikulttuurisesti?

1. Viestintä yleensä epäonnistuu – paitsi sattumalta.
 - 1.1 Jos viestintä voi epäonnistua, niin se epäonnistuu.
 - 1.2 Jos viestintä ei voi epäonnistua, niin se kuitenkin tavallisimmin epäonnistuu.
 - 1.3 Jos viestintä näyttää onnistuvan toivotulla tavalla, niin kyseessä on väärinkäsitys.
 - 1.4 Jos olet itse viestintään tyytyväinen, niin viestintä varmasti epäonnistuu.
2. Jos sanoma voidaan tulkita eri tavoin, niin se tulkitaan tavalla, josta eniten vahinkoa.
3. On olemassa aina joku, joka tietää sinua itseäsi paremmin, mitä olet sanomallasi tarkoittanut.
4. Mitä enemmän viestitään sitä huonommin viestintä onnistuu.
 - 4.1 Mitä enemmän viestitään sitä nopeammin väärinkäsitykset lisääntyvät.
5. Joukkoviestinnässä ei ole tärkeitä se, miten asiat ovat, vaan miten asiat näyttävät olevan.
6. Uutisen tärkeys on kääntäen verrannollinen etäisyyden neliöön.
7. Mitä tärkeämmästä tilanteesta on kysymys sitä todennäköisemmin unohdat olennaisen asian, jonka muistit hetki sitten.

Miten kohtaamme vieraita kulttuureja?

- Helposti havaittavat piirteet:
 - Kieli
 - Ruoka
 - Vaatetus
 - Käytöstavat



SUOMI-KIINA
suursanakirja
芬汉大字典

李光云主编
Li Guangyun



Vaikeammin nähtävät piirteet:

- Arvot
- Normit
- Asenteet
- Uskomukset
- Viestintätyyli



Kulttuurialueet:

- Tutki sivun 14 karttaa maailman kulttuurialueista. Parityö. Aikaa 5 min. Kirjoittakaa näkemyksenne vihkoon.
 - Mikä on mielestäsi merkittävin maailmankulttuuri, miksi?
 - Mikä/mitkä ovat kovimpia haastajia maailmankulttuureissa, miksi?
 - Mitkä maailmankulttuurit ovat jääneet sivustakatsojiksi kehityksessä, miksi?

Lineaarinen vs. syklinen aikakäsitys

Lineaarinen

- alku - loppu (kristinusko, juutalaisuus, islam)
- suunnitelmallisuus
- järjestelmällisyys
- tehtävät, kalenterit, kello
- yksilöllisyys, yksilön oikeudet
- teollistumisen myötä

Syklinen

- moniaikainen, kiertävä (hindulaisuus, buddhalaisuus)
- aikataulut eivät korostu, asiat tapahtuvat kuitenkin joskus
- ystävyysuhteet, yhteisöllisyys korostuvat

Käsitteet:

- **Etnosentrismi**
- **Eurosentrismi**
- **Etnoromantiikka**
 - **Orientalismi**
- **Valkoisen miehen taakka**
 - **Jalo villi –ajattelu**
- **Tehtävä: etsi määrittely käsitteille oppikirjasta tai verkosta – pohdi esimerkki.**

Käsitteet määrittely:

- Ethnosentrismi = oman kansan arvojärjestelmän, ominaisuuksien ja tapojen korostus (oman kansan ihailu, yltiöisänmaallisuus)
- Eurosentrismi = eurooppalaisen kulttuurin ylivalta, Eurooppa-keskeinen näkökulma
- Etnoromantiikka = vieraan kulttuurin ihannointi, (eksoottisuus, salaperäisyys)
- Valkoisen miehen taakka = Eurooppalainen sivistystehtävä
- Orientalismi = eksoottinen itä
- Jalo villi –ajattelu = luonnonlapsi, sivistymättömyyden ihannointi

Mitä tarkoittaa etnosentrismi?

- Oman kansan **arvojärjestelmä, ominaisuudet ja tavat ovat ainoat oikeat.**
 - Korostaa **oman kansan ihailua**
 - Muut kansat toisarvoisia/alemmalla tasolla
 - Yltiöisänmaallisuus
 - rasismi



Mitä tarkoittaa eurosentrismi?

- Eurooppalaisen kulttuurin ylivaltaa korostava.
- Menneisyys esim. ”länsimaiden voitonparaati”, muut kulttuurit arvottomia.
- Eurooppa-keskeinen näkökulma.
 - Näkökulmaa laajentuu samanaikaisuuden avulla
 - Mitä muualla tapahtui samaan aikaan?



Mitä tarkoittaa etnoromantiikka?

- Romanttinen suhtautuminen vieraaseen kulttuuriin -> tunne (ei järki)
 - Vieraat kulttuurit eksoottisia, salaperäisiä, vieraita



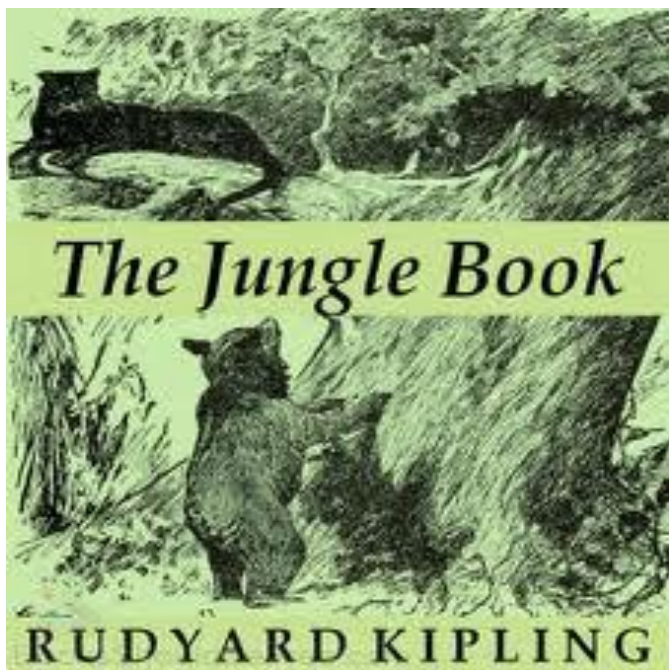
Orientalismi

- Itämaista kulttuuria tarkastellaan eurooppalaisesta näkökulmasta.
- Itä eksoottista (haaremit, sulttaanit)



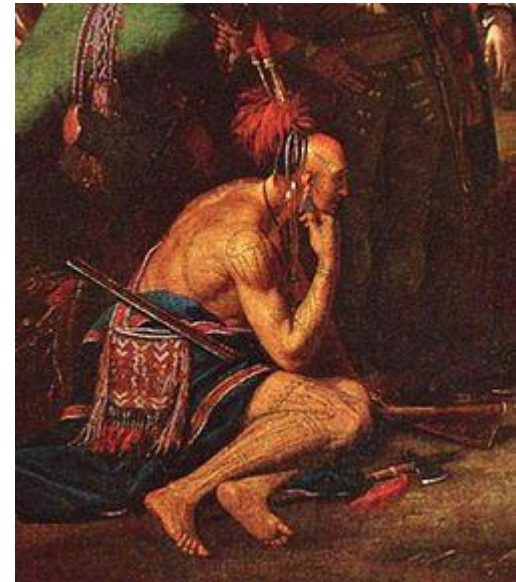
Valkoisen miehen taakka

- Eurooppalaisen sivistystehtävä (alemmalla tasolla olevat kansat). Rudyard Kiplingin runon mukaan. Ensin Intia, myöhemmin laajeni.



Jalo villi -ajattelu

- sivistyksen korruptoivalta vaikutukselta vapaana varttunut "luonnonlapsi".
 - Kehitys ei ole turmellut
 - Luonnonläheisyys, sivistymättömyys
 - 1700-l, valistus
 - Rousseau



Laadi havainnollistava esitys (2-4opp) edellä opituista käsitteistä:

- Voit valita yhden käsitteen tai tuoda esille useampaa.

- Kuvaa videopätkä

TAI

Tee lyhyt sketsi, dialogi, näytelmä

TAI

Kerro tarina

Tai

Piirrä/kuvita käsite/käsitteitä

- Aikaa työstämiseen 20min.

Määrittely:

- **Akkulturaatio** = kulttuurit kohtaavat, molemmat muuttuvat
- **Assimilaatio** = täysi sopeutuminen valtakulttuuriin
- **Segregaatio** = eristäminen, eriyttäminen
- **Kulttuurisokki** = ahdistus oman/vieraan kulttuurin kohtaamisessa
- **Kulttuuriristiriita** = kodin ja yhteiskunnan kulttuuriset vaatimukset eroavat merkittävästi toisistaan esim. muslimityttö lännessä

Minun maailmankuvani – mitkä asiat vaikuttavat maailmankuvan rakentumiseen?

- Kulttuuri
- Ympäristö
- Omat kokemukset
- Perhe & kaverit
- Harrastukset
- Uutisointi / media
- Asuinpaikka
- Koulu
- Varallisuus
- Terveys
- Kasvatus / Poliittinen tilanne (sota, rauha, levottomuudet)
- Sopeutuvuus
- Luonnonvarat

Kulttuurin tunnuspiirteitä

- ▶ Kulttuuri ("hengenviljely") = yhteisön henkisen ja aineellisen saavutusten kokonaisuus, tavat ja uskomukset
- ▶ → elämäntapa
- ▶ Valtakulttuuri on johtava kulttuuri jollakin alueella, alistaa muita
- ▶ Alkuperäiskansojen tavat usein vähemmistökulttuuria

**arrival
fascination/
alkuinnostus**



**initial culture shock/
ensijärkytys**

**surface
adjustment/
pinnallinen
mukautuminen**



**mental isolation/
henkinen
eristäytyminen**

**integration and
acceptance/
integraatio ja kulttuurin
hyväksyminen**



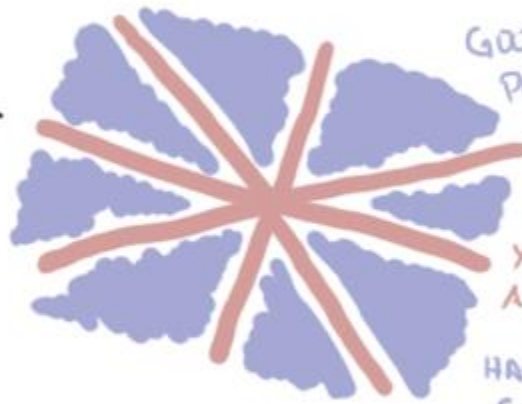
**reverse culture
shock (home)/
käänteinen
kulttuurishokki
(kotiin palatessa)**

Culture shock?!



TÄÄLLÄ SITÄ
NYT OLLAAN.

SIISTIÄ.



GOOD DAY,
PERSON

MAKE
YOURSELF
AT HOME

HAVE A
CUPPA

MUTTA NYT KUN KOTIINPALUUSEEN ON
ALLE KUUKAUSI, ALKAA TUNTUA SILTÄ
ETTÄ SE ISKEE KUN TULEN SUOMEEN.



MITÄ

KAIKKI PUHU
SUOMEA

MITÄ

KALPAT ON
AUKI KUUDEN
JÄLKEEN??

MITÄ

TYLYJÄ
ASIAKASPALVELIJOITA

INTEGROITUMISEN (AKKULTURAATIO) MAHDOLLISUUDET (J.W.BERRY)

	Oman kulttuurin ylläpitäminen KYLLÄ	Oman kulttuurin ylläpitäminen EI
Uuteen kulttuurinen osallistuminen KYLLÄ	Integraatio / Kotoutuminen	Assimilaatio / Sulautuminen
Uuteen kulttuuriin osallistuminen EI	Separaatio / Eistäytyminen	Marginalisoituminen / Syrjäytyminen



INTEGROITUMISEN VAIHE

- Assimilaatio (sulautuminen)
 - Oman kulttuurin vaihtaminen uuteen kulttuuriin
- Separaatio (eristäytyminen)
 - Omaan kulttuuriin pakeneminen, ei yhteyksiä uuteen kulttuuriin
- Integraatio (sopeutuminen)
 - - yhteydet sekä omaan että uuteen kulttuuriin)
- Marginalisaatio (syrjäytyminen)
 - - yhteydet sekä omaan että uuteen kulttuuriin katkeavat

YKSILÖLLINEN KULTTUURI

- Yksilökeskeinen identiteetti:
- ”Jokainen on oman onnensa seppä”
- - valitsen itse ammattini, työni, puolisoni, asuinpaikkani...
- Identiteetti perustuu yksilöön
- Yksilö on henkisesti riippumaton
- Aloitteellisuus ja tuloksellisuus ovat tärkeitä
- Yksityiselämä ja omat mielipiteet
- Itsenäisyys
- Luotetaan yksilön päätöksiin
- Lapsia rohkaistaan ilmaisemaan mielipiteensä

YHTEISÖLLINEN KULTTUURI

- ”Yksilön tahto on yhteisön taskussa”
- - perhe/yhteisö valitsee hyväksyy valinnat (ammatin, työn, puolison...)
- Identiteetti perustuu yhteisöön ja yhteiskuntaan
- Yksilö on henkisesti riippuvainen
- Jäsenyys on välttämätöntä
- Mielenpito ennalta muovattuja
- Mukaudutaan ryhmäpäätöksiin
- Lapsia opetetaan mukautumaan

Miten Tintti sarjakuvissa näkyy:

- Etnosentrismi
- Jalo villi –ajattelu
- Etnoromantiikka
- Rasismi
- Eurosentrismi

Miten Tintti sarjakuvissa näkyy:

- ❑ etnosentrismi = muita kulttuureja tarkastellaan yksioikaisesti omista lähtökohdista, oma tapa oikea, muiden tapoja siedetään hyväntahtoisesti.
- ❑ jalo villi -ajattelu = alkuperäiset, "primitiiviset" kansat yksinkertaisia, "puhtaita" luonnonkansoja (tiede ja teknologia ei ole turmellut) Rousseau = luonnonkansojen ihannointi
- ❑ etnoromantiikka = muiden kulttuurien ihannointi (alkeellisemmat kulttuurit ovat ikkuna menneisyyteen)
- ❑ rasismi = rotusyrjintä, vihamielinen toiminta (maantieteellis-biologinen pohdinta valistuksen jälkeen 1800-luvulla)
- ❑ eurosentrismi = Eurooppakeskeinen maailmankatsomus (löytöretket, imperialismi), Eurooppalainen kulttuuri ja tavat parempia kuin muut. Voimakas painotus länsimaisessa historiankirjoituksessa ja -tulkinnessa.