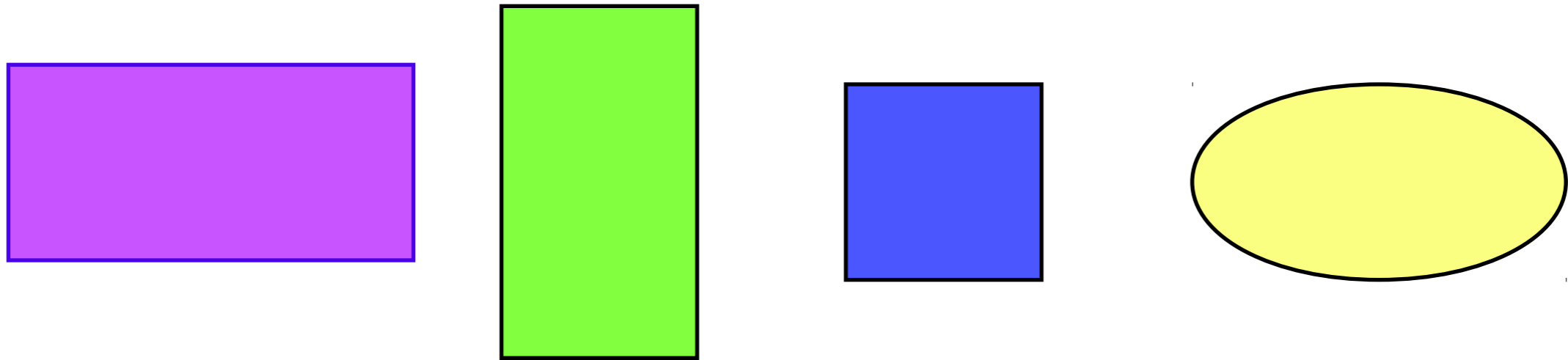


Sommittelu
ja maalaaminen
vesivärein
KUI



**Kuva-alueen koko ja muoto
vaaka, pysty, neliö, soikio...
valitse tehtävään sopiva.**

Sommittelu tarkoittaa, sitä miten eri asiat sijoittuvat kuva-alueelle

- eri paikkoihin sijoitetut asiat kuvassa saavat eri merkityksen
- raskas elementti kuvan yläreunassa näyttää raskaammalta kuin kuvan alareunassa
- kuvan lukusuunta on vasemmalta oikealle, liike tuntuu helpommalta vasemmalta oikealle

Kuvassa liike vasemmalta oikeaa yläreunaa kohti tuntuu oikealta suunnalta, myös auringon luonnollinen paikka on oikeassa yläreunassa, tummat värit alareunassa sitovat teoksen maahan, ja antavat sille syvyysvaikutelman.

Teos: Vincent van Gogh Punainen viinitarha 1888



Jännite kuvassa tarkoittaa eri asioiden välistä suhdetta



- kuvassa ympyrää kiertävät miehet ja oikeassa alareunassa seisovat miehet luovat kuvaan jännitettä, ilman oikean alareunan miesryhmää kuvan jännite olisi rauhallisempi
- kuva: Vincent van Gogh, Vankeja jaloittelemassa, 1890

Jännitettä voi luoda myös värein

- muutoin viileän vihreän sävyiseen kuvaan lisätty punaista vastaväriä, muodostaa kuvaan jännitettä



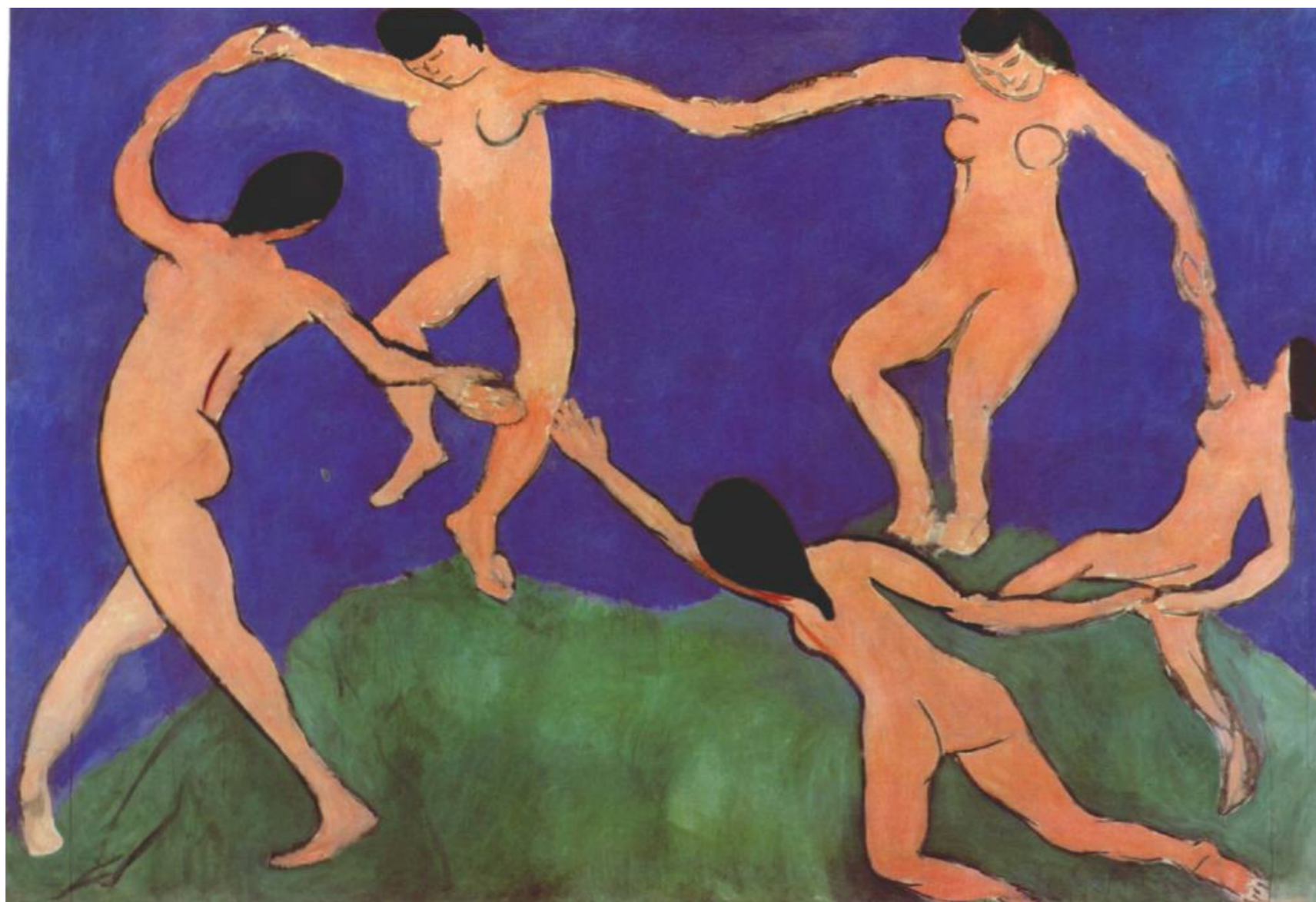
Rytmi: samanlaisten tai erilaisten, toistuvien asioiden esiintyminen kuvassa luo kuvaan rytmiä

Kuva: William H. Bradley, Kiss, kirjan kansi, 1896



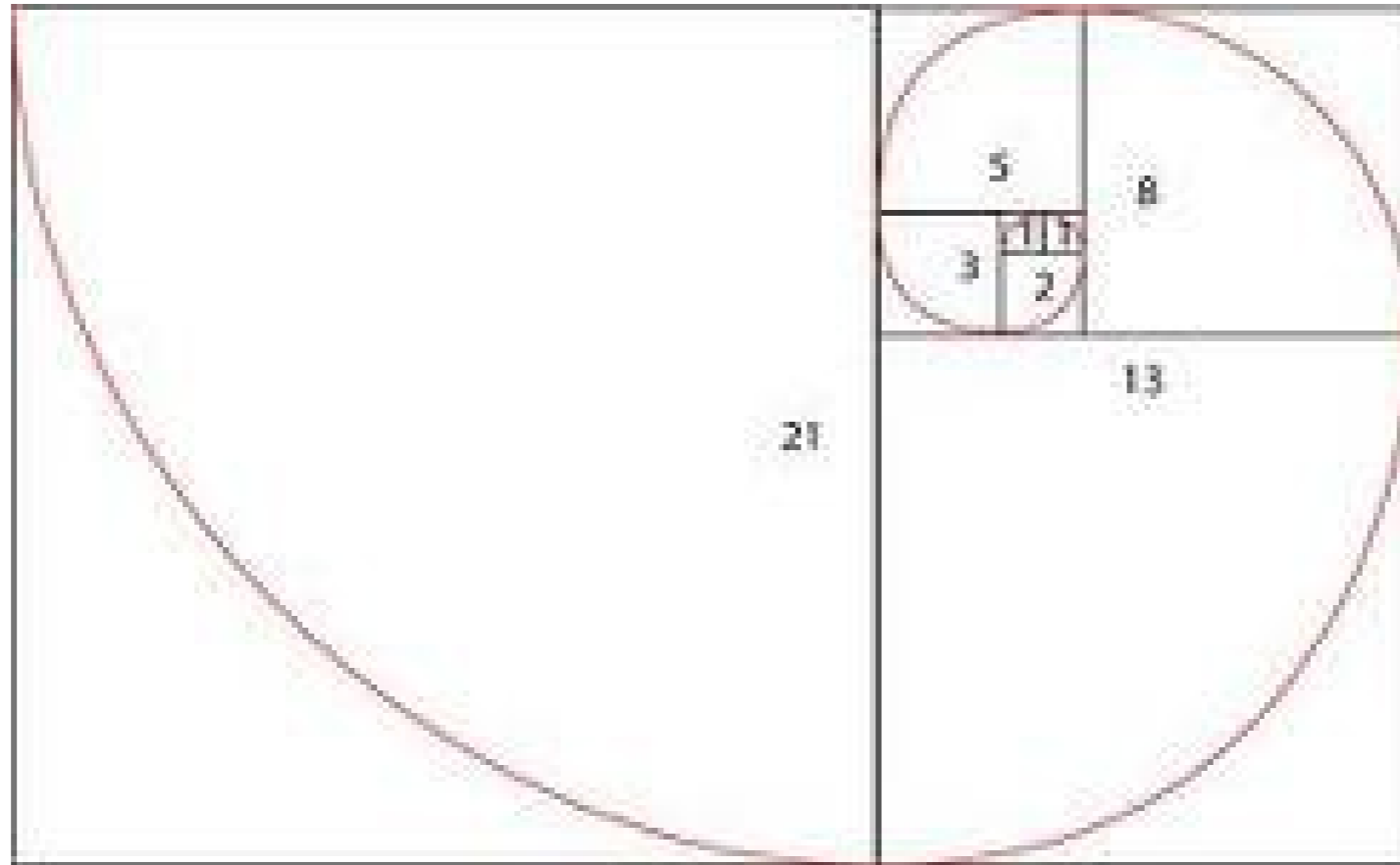
Liike syntyy kuvaan muotoa toistamalla ja liikettä ja lepoa vaihtelemalla.

Kuva: Matisse Henri, Tanssi, 1909



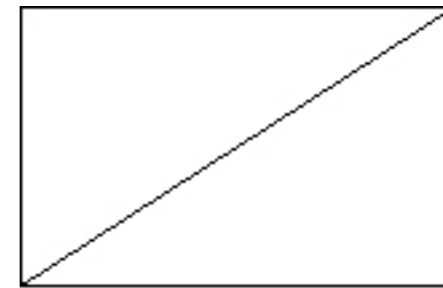
Kultainen leikkaus

- kultainen leikkaus on pinnanjako tapa, joka osoittaa kuva-alueen merkittävimmän paikan, johon yleensä sijoitetaan kuvan keskeinen elementti
- kultaisen leikkauksen katsotaan tuovan kuva-alueen sommitteluun harmonian



- <http://www.kiasma.fi/kiertokoulu/kiertokoulu.php?ver=&id=523&k=0>

Erilaisia vaikutelmia sommittelun avulla



- dynaaminen vaikutelma



- paikallaan pysyvä vaikutelma



- klassinen kultaisen leikkauksen mukainen vaikutelma

Muutamia vinkkejä

- Käytä edes muutama minuutti kuvan suunnitteluun, tee pieneen kokoon kuva-alue ja mieti mihin kannattaa sijoittaa kuvan asiat...
- Keskelle kuvaa yksi iso asia- paikallaan seisova, yleensä tylsä sommittelu, jos sijoitat saman asian vaikka hieman keskilinjan oikealle, tulee kuvaan mielenkiintoa
- Kaikkien asioiden ei tarvitse näkyä kuvassa kokonaan... usein vaikka vihje asiasta riittää ja tuo kuvaan mielenkiintoa

- Vesiväri- tai peitevärimaalauksessa kannattaa lähteä liikkeelle taustojen maalaamisesta, näin välttyt monilta ongelmilta, jos aloitat maalaamaan taustaa vesivärein ja jatkat peitevärein, voit maalata päälle peiteväreillä eikä synny kiusallista vaikutelmaa, jossa välttelet jo maalattuja yksityiskohtia ja pohja tulee läkikkääksi
- Aloita maalaamalla pohja/tausta, hahmottele sen jälkeen vasta yksityiskohdat paikalleen
- Maalaus ei tarvitse tussirajauksia!!!!