



3 TAIPUMUKSELLISET PIIRTEET

MCADAMSIN KOKONAISMALLI PERSOONALLISUUDESTA

- Ensimmäinen taso: **taipumukselliset piirteet**
 - melko pysyvät tavat toimia ja käyttäytyä eri tilanteissa
 - temperamentti, persoonallisuuden piirteet
- Toinen taso: **tyypilliset sopeutumistavat**
 - tilanteesta riippuvia tapoja sopeutua
 - tavoitteet ja suunnitelmat; arvot, selviytymiskeinot
- Kolmas taso: **tarinamuotoinen identiteetti**
 - yksilön itsestään tekemä ja jatkuvasti kehittyvät tarina



PERSOONALLISUUDEN TAUSTATEKIJÄT

- **Biologiset tekijät**
 - perimä ja evoluutio
- **Sosiaaliset ja kulttuuriset tekijät**
 - Ympäristön normit ja odotukset
- Taustatekijät vaikuttavat kaikkiin persoonallisuuden tasoihin

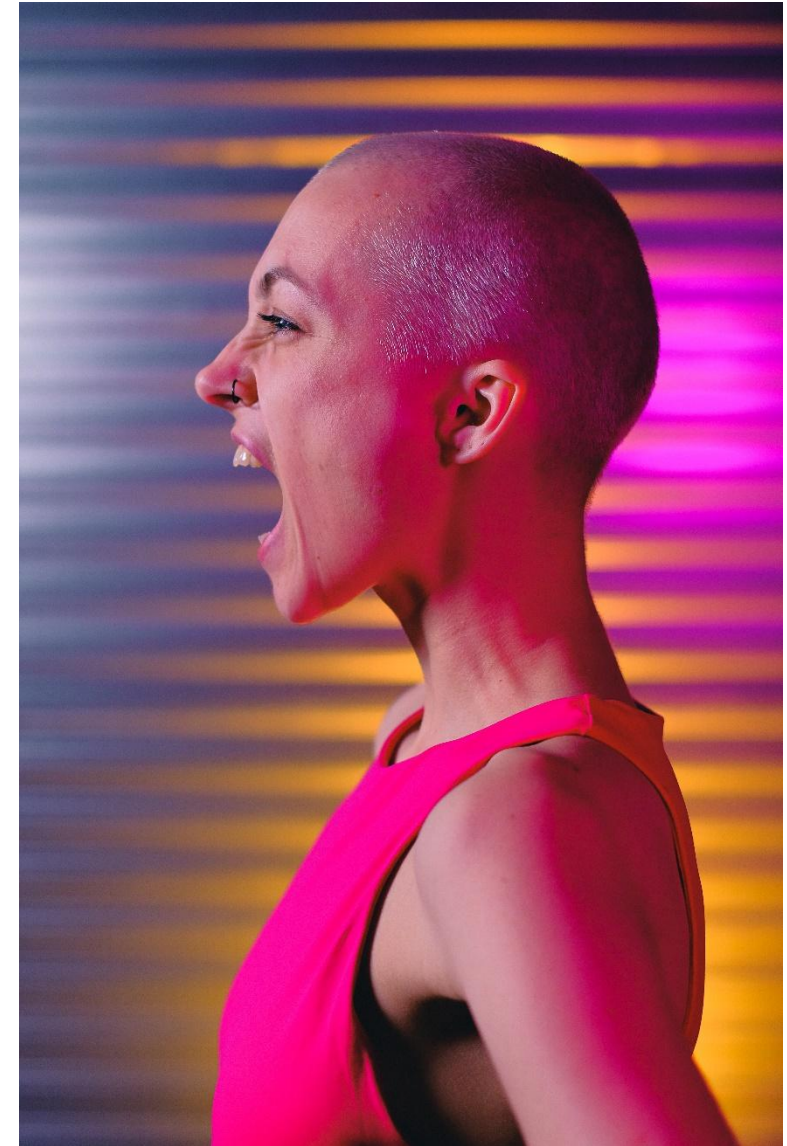
TAIPUMUKSELLISET PIIRTEET

- **Taipumukselliset piirteet**
 - yksilölliset tavat toimia ja reagoida
 - erottavat yksilöt toisistaan
- Taipumukselliset piirteet kuvaavat mm.:
 - miten ihminen reagoi
 - miten voimakkaasti ihminen reagoi
 - millaisiin asioihin ihminen kiinnittää huomiota



TEMPERAMENTTI

- **Temperamentti**
 - Yksilöllinen ja synnynnäinen toimintatyyli ja reagoititapa
- **Rothbartin temperamenttimalli**
 - **reaktiivisuus:** automaattinen reaktio erilaisiin tapahtumiin
 - taipumus kokea myönteisiä tunteita
 - taipumus kokea kielteisiä tunteita
 - **itsesäätely:** kehityksen myötä kypsyvä taito, joka säätelee reaktiivisuutta
- Temperamentin vaikutus näkyy erityisesti **stressaavissa tilanteissa ja avoimissa tilanteissa.**



TEMPERAMENTIN JA YMPÄRISTÖN YHTEENSOPIVUUS

- Kuvaa, miten hyvin ympäristö sopii yhteen ihmisen temperamentin kanssa.
- **Huono yhteensopivuus:** ympäristö ei tue henkilön temperamenttia
 - heikentää ihmisen toimintakykyä, koska häntä ei hyväksytä sellaisena kuin hän on
- Temperamentin ja ympäristön yhteensopivuus ei tarkoita samankaltaisuutta.
 - helposti hermostuva lapsi hyötyy luultavasti kärsivällisestä ympäristöstä

