



Atelje Murole

Taidepaja koululaisille

Jemina Suomela, Miika Juutinen,
Sini Lämsä & Laura Ylisirniö

Oulun yliopisto 2020

Ellen Thesleff

- Herfa Gordon tarinoi ystävästään Ellen Thesleffistä



Ellen Thesleffin luonnoksia

Mitä viereisessä **kuvassa** on harjoiteltu piirtämään?

Mitä siinä oleva hahmo **tekee?**

Entä mitä Ellen harjoitteli piirtämään seuraavissa kuvissa?









Luonnostelua

<https://youtu.be/5qCrEX48NoI>



Luonnospaja

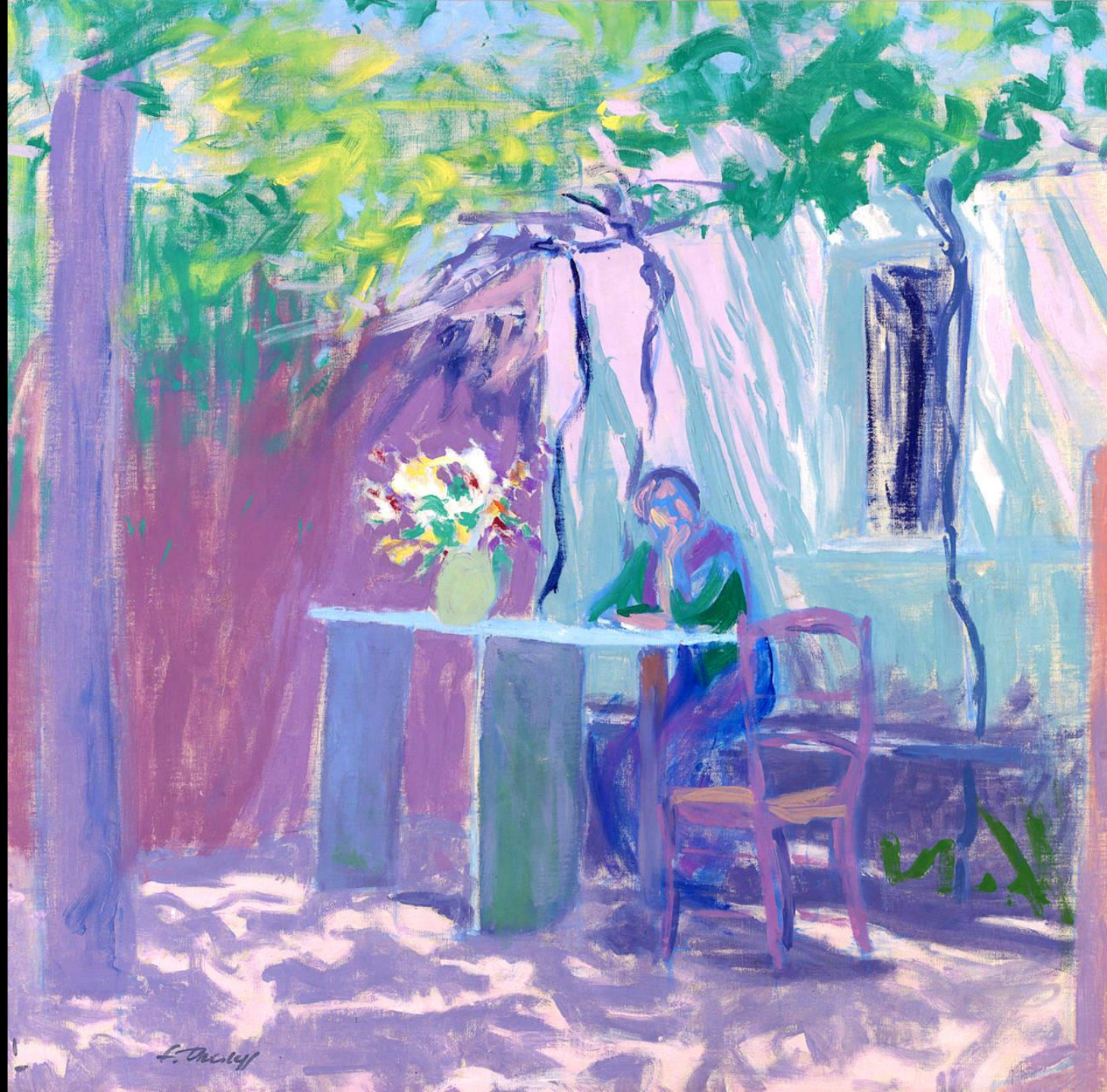
- Tarkastelkaa **Lehtimajaa** ennen harjoituksia
- **MUISTA:** tärkeintä luonnostelussa on sen vapaus; luonnos on harjoittelua ja tutkimista
- Tehkää Lehtimajasta 4 erilaista nopeaa harjoitusta:
 1. **Väärällä kädellä**
 2. **Silmät kiinni**
 3. **Suorakulmion ja ympyrän muodoilla**
 4. **Tyypillinen luonnos**

Materiaalit luonnosteluun

- - Lyijykynät
- - Teroittimet
- - Alustat suojaaksi
- - Paperit (karkea-, piirustus- tai maalaus)

Teoksen tarkastelu yhdessä

- Millaisia **muotoja** löydät kuvasta?
- Mitä **värejä** näet kuvassa?
- Millaisia **sävyjä** löydät kuvasta?
- Millaisia **valööreitä** löydät kuvasta?



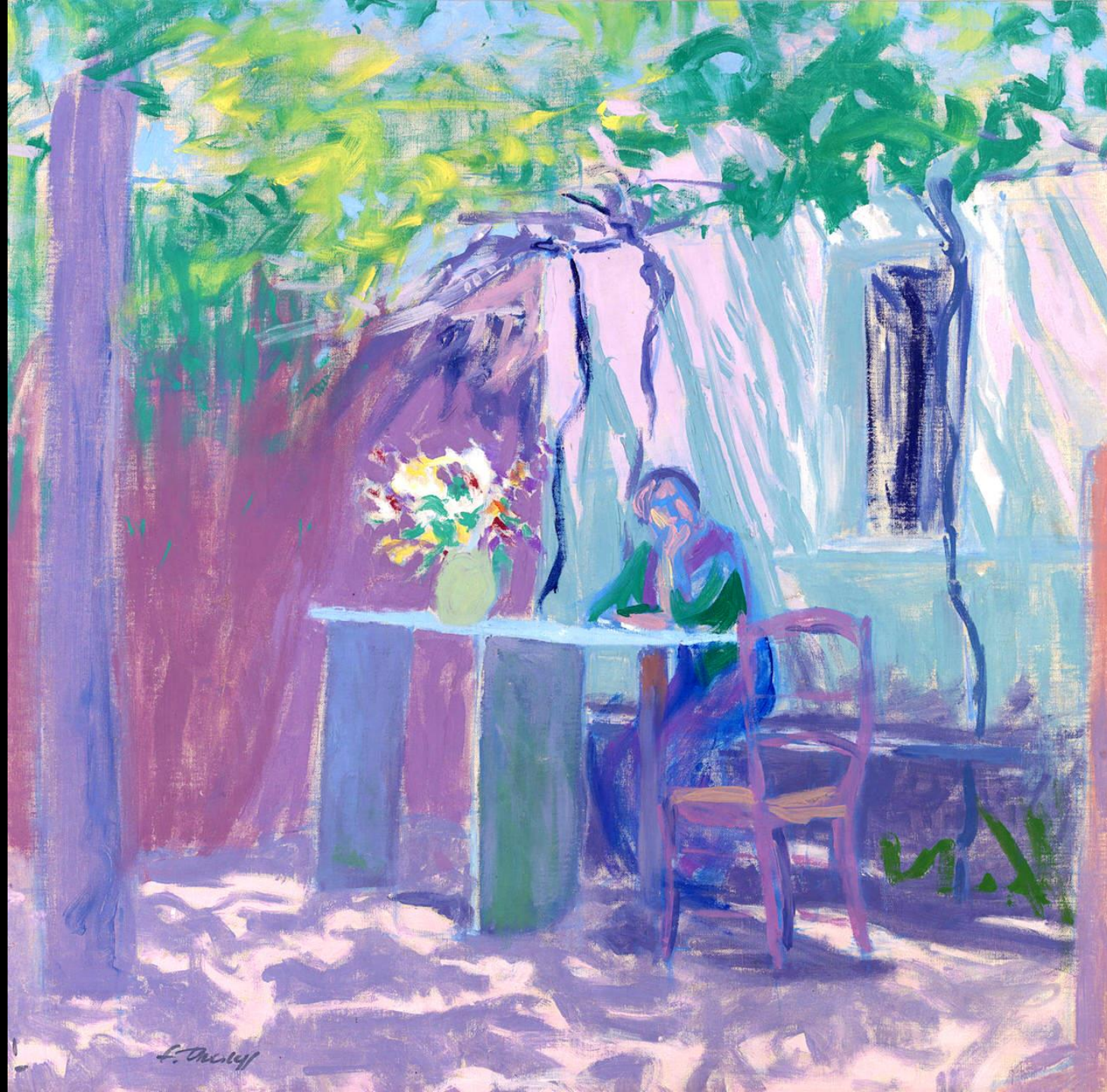
Ottakaa paperit, alustat ja kynät

Tehkää äskeisestä kuvasta 4 erilaista nopeaa harjoitusta:

1. **Väärällä kädellä** piirretty luonnos
2. **Silmät kiinni** piirretty luonnos
3. **Suorakulmion ja ympyrän muodoilla** piirretty luonnos
4. **Tyypillinen luonnos** (*maalatessa* tämä tehdään A3 paperille)

Aikaa yhden luonnoksen tekemiseen on noin 5min.

Kyllä, NYT saa sutata nopeasti! Keskity kuvan isoimpiin asioihin.



Loppuiko tunti?

Voitte jatkaa työpajaa **toisella kerralla!**

Jos teillä on kaksi oppituntia käytettävissä,
jatkakaa pajan **seuraavaan vaiheeseen.**

Oma Thesleff:

Luonnoksen työstäminen teokseksi

- Tarkastelkaa vielä kerran Lehtimajaa yhdessä
 - Valitse **YKSI** tekemäsi luonnos, josta teet oman työsi
 - Jos maalaatte, **käytä viimeisen harjoituksen luonnosta**
-

Materiaalit

Pölypastelliliidut

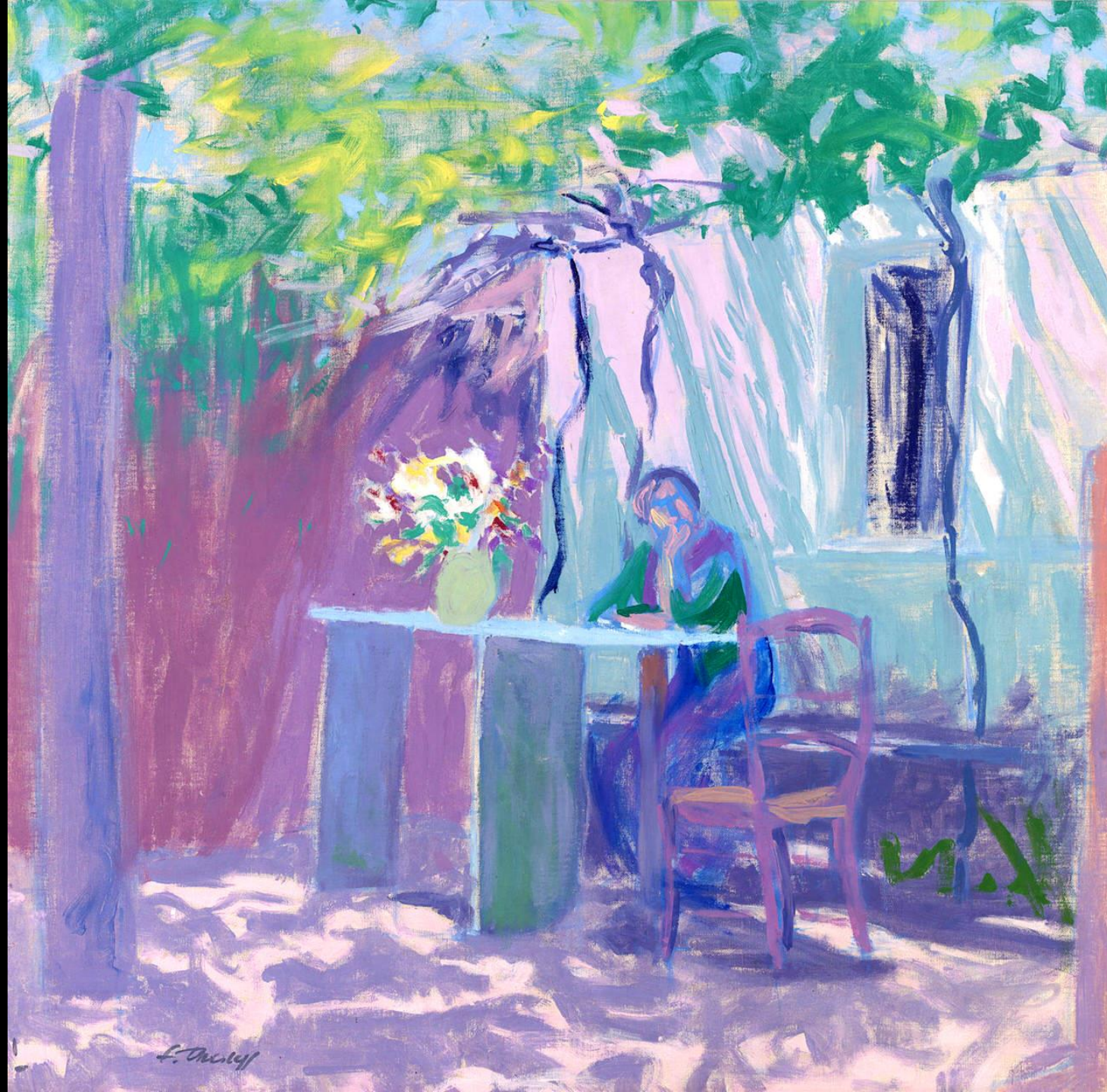
- Pölypastelleille sopivaa mustaa tai värillistä, karkeapintaista paperia (ei kartonkia), 4 kpl A4/per oppilas
- Käsipaperia, joiden avulla voi levittää/sutata väriäksti napsauttamalla

Vesivärit

- Siveltimeet
- Vesiastiat
- Maalaukseen sopivaa paperia:
A4 -> 3 per oppilas
A3 -> 1 per oppilas

Teoksen tarkastelu hiljaa mielessäsi

- Mitä kuvassa **tapahtuu**?
- Millainen **tunnelma** kuvassa on?
 - Mitä sellaista **näet** kuvassa, joka saa sinut sanomaan niin?
- Mitä kuvasta vielä **löytyy**?

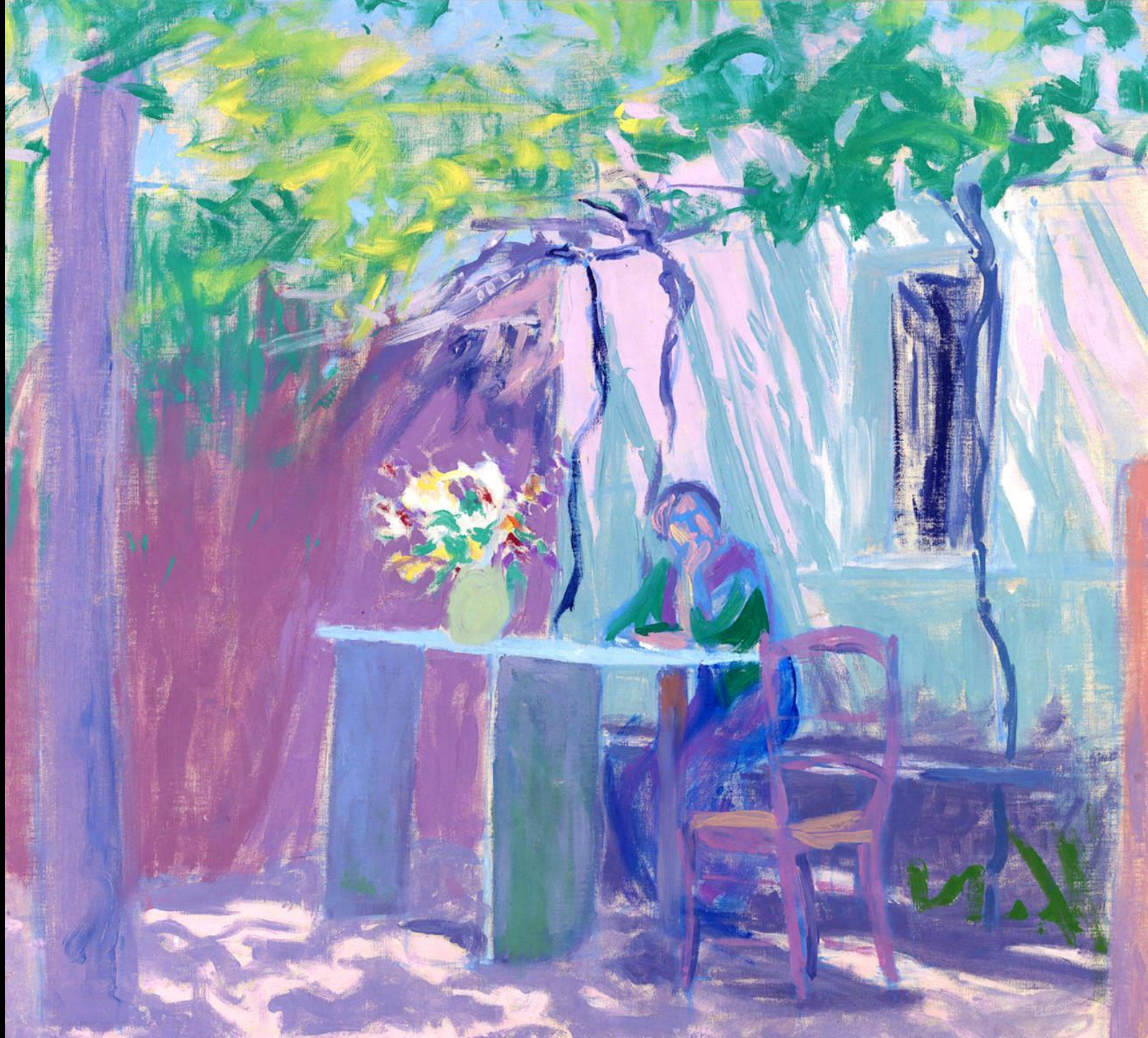


Oma Teesi

- Kääri hihat ja varo piirroksiasi, pölypastellit/maalit sotkevat helposti vaatteet!
- Tee oma versiosi Lehtimajasta; voit käyttää mielikuvitustasi! Tuo alkuperäiseen kuvaan jotain lisää, muuta värejä jne
- Jos olet valmis ennen muita, voit tehdä myös toisen luonnoksen valmiiksi teokseksi

Työrauha, aikaa tekemiseen 1 tunti

- Mitä värejä käyttäisin?
- Millaisen tunnelman haluan kuvaani?
- Mitä kuvassani tapahtuu?



Valmiiden teosten tarkastelun yhdessä

- Laittakaa työnne esille
- Tarkastelkaa yhdessä töitä; millaisia kuvia tuli?
- Vertailkaa niitä vähän alkuperäiseen kuvaan:
 - Mitä yhteneväisyyksiä?
 - Mitä eroavaisuuksia?
 - Tekikö joku täysin omanlaisensa?
 - Käyttikö joku samoja värejä?
 - Muita huomioita?
- Jutelkaa ja nostakaa töistä esiin hyviä juttuja



Ateljee Murole kiittää!

Kuvissa aito
Muroleen ateljee
ja Ellen Thesleff
maalaamassa
sen pihapiirissä

Lopuksi

- Istukaa paikoillette tai piiriin lattialle
- Keskustelkaa työpajasta ja fiiliksistä sen aikana
 - Mistä erityisesti pidät omassa teoksessasi?
 - Mikä oli työpajan mukavin vaihe?
 - Miltä tuntui piirtää nopeasti?
- Loppufiilikset, oliko kivaa?
Peukkupalaute!
- Terveisiä työpajan suunnittelijoille?
- Loppusiivous

