

Lukuvuositedote lukiolaiselle



Opinto-opas 2024 – 2025

Outokummun lukion opintotoimisto 1.8.2024

Sisällysluettelo

1 YHTEYSTIEDOT	1
2 OPETTAJAT	2
3 RYHMÄNOHJAAJAT (ROPOT) LUOKITTAIN	2
4 TYÖ- JA LOMA-AJAT	3
5 JAKSOT	3
6 VANHEMPAINILLAT	3
7 KOEVIIKOT JA UUSINTAKOEPÄIVÄT	4
7.1 Uusintakokeet	6
8 YLIOPPILASTUTKINTO	6
9 SUULLISET KUULUSTELUT	6
10 SYKSYN 2023 YLIOPPILASKIRJOITUKSET	7
11 KEVÄÄN 2024 YLIOPPILASKIRJOITUKSET	7
12 KURSSIMUOTOISEN LUKION KÄYTÄNTEITÄ	8
12.1 Kurssimuotoinen lukio	8
12.2 Lukion oppimäärä	8
12.3 Jaksot ja koeviikko	8
12.4 Arviointi	8
12.5 Etenemiseste	9
12.6 Hylätyn kurssin uusiminen	9
12.7 Hyväksytyin kurssin uusiminen	10
12.8 Itsenäinen opiskelu	10
12.9 Verkko-opiskelu	10
12.10 Opinto-ohjelman muutokset	10
12.11 Jakso-ohjelman muutokset	10
12.12 Wilma -ohjelma	11
12.13 Pitkän matematiikan oppimäärän vaihtaminen	11
13 OPINTO-OHJAUS	11
14 YHDISTELMÄTUTKINTO	11
15 AIKUISOPISKELIJAT	11
16 MITEN LUKIOSSA OPISKELLAAN	12
16.1 Opiskelun avuksi	12
16.2 Lukiolaisen ammattitaidon portaat	12
16.3 Pelisäännöt	14
17 OPINTOSOSIAALISET EDUT JA OPISKELIJAHUOLTO	14
17.1 Kouluruokailu	14
17.2 Opiskelijaterveydenhuolto	15
17.3 Koulupsykologin palvelut	15
17.4 Koulukuraattorin palvelut	15
17.5 Outokummun mielenterveys- ja päihdepalvelut.....	16
17.6 Opiskelijahuoltoryhmä	16
17.7 Opintotuki	16
17.8 Koulumatkatuki	17
18 PÄIHDEOHJELMA	18
19 ETSIVÄ NUORISOTYÖNTEKIJÄ	19
20 OPINTOJAKSOTARJONTA	19
21 TUNTIKAAVIO 2023 – 2024	20
22 OPINTOTARJOTIN 2023 – 2024	20
24 ETÄOPISKELUN PELISÄÄNNÖT	25
25 RUOKALISTA 2024-2025	26

1 YHTEYSTIEDOT

Käynti- ja postiosoite:

Kaivosmiehenpolku 5
83500 Outokumpu

Laskutusosoite:

Outokummun kaupunki
Verkkolaskuosoite: 003702076041
Operaattori: 003714377140

Ropo Capital Oy

Kotisivut: <https://peda.net/outokumpu/outokummun-lukio>

Opintotoimisto:

Rehtori / opinto-ohjaaja

Juhani Räsänen

juhani.rasanen@edu.outokummunkaupunki.fi

044 755 9277

Tavattavissa ma-pe

klo 8.00 – 15.30

tai sovittuina aikoina

Vararehtori

Hanna-Mari Nupponen

hanna-mari.nupponen@edu.outokummunkaupunki.fi

050 434 3689

Koulusihteeri

Nina Riikonen

nina.riikonen@edu.outokummunkaupunki.fi

044 755 9270

Tavattavissa ma-pe

klo 8.00 – 15.45

Opiskelijahuolto:

Opiskelijaterveydenhoitaja

Katriina Ketolainen

katriina.ketolainen@siunsote.fi

(013) 330 5171

Koulukuraattori

Katja Laine

katja.laine@riveria.fi

050 342 0128

Koulupsykologi

Sairaanhoitaja Reetta Hietala, (013) 330 1707, reetta.hietala@siunsote.fi

Kiinteistönhoito

044 755 9372

Siivoushenkilöstö

044 755 9404

Ateriapalvelukeskus

044 755 9539

2 OPETTAJAT

Opettaja	Lyhenne	Opetusaine	Puhelin
Haataja Minna	MHA	kuvataide	044 755 9272
Hanttu Soili	HAN	ranska	040 547 0450
Karvinen Anne	AKA	saksa	044 755 9246
Kuiri Anne	AKU	liikunta	044 755 9208
Malinen Iida	IMA	pitkä matematiikka, fysiikka	050 436 5346
Metsola Karri	KME	biologia, maantiede, filosofia, elämän- katsomustieto, tietotekniikka, terveystieto venäjä	050 470 2019
Nupponen Hanna-Mari	HMN	historia, yhteiskuntaoppi, ev.lut.uskonto	050 434 3689
Pajarinen Jaana	PAJ	äidinkieli ja kirjallisuus	050 467 3478
Pennanen Satu	SPE	englanti	050 467 6979
Piirainen Pilviina	PPI	musiikki	044 755 9352
Pykäläinen Päivi	PYK	ruotsi, opinto-ohjaus	050 470 4017
Reinikainen Tiina	TRE	erityisopettaja	050 452 5712
Räsänen Juhani	JUR	opinto-ohjaus, ort.uskonto, psykologia	044 755 9277
Siippanen Sari	SAS	lyhyt matematiikka, kemia	050 453 0281

Valinnaisia kursseja opettavat:

Gröhn-Syysjoki Eija	EGS	englanti	040 104 2463
Hakkarainen Helena	HHA	biologia	044 502 1040
Halonen Matti	HAL	kemia	046 921 0274
Kuikka Kati	KUK	biologia	040 104 6244
Laitinen Sanna	SAL	biologia, maantiede	040 728 5940
Lindholm Anniina	ALI	äidinkieli	050 574 9424
Moilanen Irma	IMO	lyhyt saksa	040 104 2433
Oinonen Päivi	POI	lyhyt matematiikka	040 104 6211
Olenius Minna	MOL	espanja	040 104 2441
Pinterova Zuzana	ZPI	lyhyt venäjä, teemaopinnot	050 343 7807
Sirviö Marja	MSI	äidinkieli, teemaopinnot	050 368 1972
Vaakanainen Kanerva	KVA	psykologia, uskonto	040 104 2441
Tolvanen Annika	ATO	historia	045 679 0045

3 RYHMÄNOHJAAJAT (ROPOT) LUOKITTAIN

1A - YT/1A	Satu Pennanen
1B - YT/1B	Iida Malinen
2A - YT/2A	Sari Siippanen
2B - YT/2B	Päivi Pykäläinen
3-4A - YT/3-4A	Hanna-Mari Nupponen
3-4B - YT/3-4B	Jaana Pajarinen

Joka jakson vaihtuessa jakson ensimmäisenä tiistaina on koko koulun yhteinen tiedotustilaisuus luokassa 7. Ropot ilmoittavat erikseen omien ryhmiensä tapaamisajat ja -luokat.

4 TYÖ- JA LOMA-AJAT

Työajat

Syyslukukausi 92 koulupäivää 07.08.2024 – 20.12.2024

Kevätlukukausi 95 koulupäivää 07.01.2025 – 31.05.2025

Päivittäinen työaika on **ma, ti, ke ja pe klo 9.00 - 14.55 ja to klo 9.00 – 16.15.**

Päivänavaus pidetään torstaisin klo 10.25 sekä muutoin erityisinä teemapäivinä.

Loma-ajat

Syysloma, vko 42	14.10.2024 – 18.10.2024
Itsenäisyyspäivä, pe	06.12.2024
Joululoma	20.12.2024 – 06.01.2025
Talviloma, vko 10	03.03.2025 – 09.03.2025
Pääsiäisloma, pe-ma	18.04.2025 – 21.04.2025
Vappu, to	01.05.2025
Helatorstai	29.05.2025

5 JAKSOT

1. jakso	07.08.2024 – 27.09.2024	38 tp
2. jakso	30.09.2024 – 26.11.2024	37 tp
3. jakso	27.11.2024 – 04.02.2025	38 tp
4. jakso	05.02.2025 – 03.04.2025	37 tp
5. jakso	04.04.2025 – 31.05.2025	37 tp

6 VANHEMPAINILLAT

Torstaisin klo 18.00 lukiolla, Kaivosmiehenpolku 5

I vt. 12.9.2024 2. kerros, luokka 7

II vt. 29.08.2024 2. kerros, luokka 7

III-IV vt. 05.09.2024 2. kerros, luokka 7

Vanhempainiltoihin voi osallistua myös etäyhteyden kautta.

7 KOEVIIKOT JA UUSINTAKOEPÄIVÄT

Edellisen lukuvuoden 2023 – 2024 viidennen jakson uusintakokeet pidetään perjantaina 23.8.2024 klo 9.00 - 11.45. Ilmoittautuminen VAIN KIRJEKUORELLA viimeistään ke 21.8. klo 12 mennessä opintotoimistoon.

1. jakso 07.08.2024 – 27.09.2024

to	19.09.	PS1.1/MAA5.1/BI5.1/MAB6,7
pe	20.09.	ÄI1.1/ENA4.1/RUB17.1/RAB34.1/YH4.1
ma	23.09.	PS1.1/MAB4.1/GE2.1/PS4.1/ET5.1
ti	24.09.	MAY1a.1/MAB11.1/HI3.1/ÄI8.1/TE2.1/SAB33.1
ke	25.09.	ÄI1.2/RUB14.1/KE4.1/GE4.1/MAA10.1/UE4.1
to	26.09.	MU1.1/ÄI4.1/HI6.1/BI6.1/YH3.1
pe	27.09.	YH3.1/HI6.1/VEA4.1/PS4.1/FY7.1

Uusintakokeet pe 18.10.2024 klo 9.00 - 11.45. Ilmoittautuminen wilman kautta viimeistään ti 15.10. klo 24 tai kirjekuorella ke 16.10. klo 12 mennessä opintotoimistoon.

2. jakso 30.09.2024 – 26.11.2024

ma	18.11.	HI1.1/RUB15.1/ENA1.1+2.1
ti	19.11.	HI1.2/ENA13.1/ÄI5.1/FY4.1
ke	20.11.	UO1.1/ET1.1/UE1.1/ENA4.2/FY8.1
to	21.11.	MAY1B.1/MAA2.1/GE3.1/HI4.1/SAB34.1/RAB35.1
pe	22.11.	UE1.2/PS5.1/ÄI11.1/MAA11.1/ENA11.1/
ma	25.11.	ÄI9.1/MAA5.1/MAA6.1
ti	26.11.	S22.2+23.1/RUB11.1+12.1

Uusintakokeet pe 13.12.2024 klo 9.00 - 11.45. Ilmoittautuminen wilman kautta viimeistään ti 10.12. klo 24 tai kirjekuorella ke 11.12. klo 12 mennessä opintotoimistoon. Myös hyväksytyjen kurssien uusinta.

3. jakso 27.11.2024 – 04.02.2025

ma	27.01.	PS9.1/ENA5.1/UE2.1/ KE1.1+2.1/RUB11.2+12.2/ÄI6.1+7.1
ti	28.01.	BI1.1/ENA2.1/HI3.1/MAB8.1/BI4.1
ke	29.01.	MAB2.1/MAA12.1/RUB16.1/ÄI10.1/UE3.1
to	30.01.	PS2.1/SAB35.1/ÄI13.1/FI1.1/RUB12.1
pe	31.01.	KE5.1/HI5.1/MAB9.1/TE3.1/MAA13.1/ÄI2.1+3.1/ENA1.2+2.2
ma	03.02.	FI3.1/FI1.2/KE1.2+2.2/MAA6.1+9.1/ RUB15.2
ti	04.02.	EMA8.1/RUB19.1/FY6.1/BI1.2

Uusintakokeet pe 21.02.2025 klo 9.00 - 11.45. Ilmoittautuminen wilman kautta viimeistään ti 18.02. klo 24 tai kirjekuorella ke 19.02. klo 12 mennessä opintotoimistoon.

4. jakso 05.02.2025 – 03.04.2025

ke 26.03. TE1.1/PS3.1/ENA5.2/YH3.2/MAA3.1+4.1
 to 27.03. ET6.1/TE1.2/ÄI2.2+3.2/HI2.1/RUB14.2/ENA6.1
 pe 28.03. UO2.1/ET2.1/ENA3.1/FY5.1/RUB13.1
 ma 31.03. RAB36.1/RUB12.2/ÄI4.2/GE1.1/KE6.1/UE2.2
 ti 01.04. FI4.1/MAA7.1/ENA2.2/YH1.1
 ke 02.04. UE7.2/YH5.2/KE7.1/TE4.2
 to 03.04. FI2.1/FY1.1+2.1

Uusintakokeet pe 25.4.2025 klo 9.00 - 11.45. Ilmoittautuminen wilman kautta viimeistään ti 22.04. klo 24 tai kirjekuorella ke 23.04. klo 12 mennessä opintotoimistoon. Myös hyväksytyjen kurssien uusinta.

5. jakso 04.04.2025 – 31.05.2025

ti 20.05. ÄI5.2/KE3.1/ENA6.2/YH2.2/BI2.1+3.1
 ke 21.05. ENA3.2/YH1.2/RUB15.2/FY6.1/BI2.2+3.2
 to 22.05. ENA7.1/FI2.2/MAB3.1/MAA4.1
 pe 23.05. SAB36.1/RUB13.1/UE5.1/MAA8.1/FY1.2+2.2/BI7.1
 ma 26.05. HI2.2/FY3.1/GE1.2/
 ti 27.05. VEA6.1/ÄI6.2+7.2
 ke 28.05. S26.1+27.1

Viidennen jakson uusintakokeet pidetään seuraavan lukuvuoden **syksyllä pe 15.8.2025 klo 9.00 - 11.45.** Ilmoittautuminen VAIN KIRJEKUORELLA viimeistään ke 13.08. klo 12 mennessä opintotoimistoon.

HYVÄKSYTTYJEN KURSSIEN UUSINTAKOKEET pidetään kaksi kertaa lukuvuodessa **pe 13.12.2024 ja pe 25.4.2025.** Ilmoittautuminen VAIN KIRJEKUORELLA viimeistään kyseisen viikon keskiviikkona klo 12 mennessä opintotoimistoon.

Ainekohtaiset preliminäärikokeet pidetään opettajien kanssa sovittavina aikoina.

HUOM! Seuraa ilmoitustauluja; koeviikkoihin voi tulla muutoksia ja tiedot preliminäärien aikatauluista ilmoitetaan wilman lisäksi ilmoitustauluilla.

7.1 Uusintakokeet

Jokaisen jakson jälkeen järjestetään uusintakoepäivä, jolloin voi uusia päättyneen jakson hylätyn kokeen tai suorittaa kokeen, mikäli on ollut koepäivänä sairaana tai poissa kokeesta muusta vakavasta syystä. Poikkeuksena on viidennen jakson uusintakoe, joka pidetään seuraavana syksynä uuden lukuvuoden alettua elo-syyskuun vaihteessa.

Uusintakokeet pidetään pääsääntöisesti perjantaisin klo 9.00 – 11.45. Koeluokka ilmoitetaan jaksoittain ilmoitustauluilla. Kokeisiin ilmoittautaan wilman kautta n. 1-2 viikkoa ennen uusintaa tai kirjekuorella viimeistään kaksi päivää ennen uusintakoetta.

Myöhästyneenä ilmoittautuneet eivät pääse uusintakokeeseen!

8 YLIOPPILASTUTKINTO

Ylioppilastutkinto on valtakunnallinen tutkinto, joka järjestetään kaksi kertaa vuodessa; maaliskuussa ja syyskuussa. Ylioppilastutkinto suoritetaan lukio-opintojen loppuvaiheessa.

Ylioppilastutkintoon kuuluu viisi pakollista koetta ja ylimääräisiä aineita rajoittamaton määrä. Äidinkielen koe on kaikille pakollinen koe. Vieraasta kielestä, toisesta kotimaisesta kielestä tai matematiikasta on suoritettava ainakin yksi laajan oppimäärän koe. Muut pakolliset kokeet kokelas valitsee seuraavista aineista: englanti, ruotsi, matematiikka ja reaaliaineen koe. Ylimääräisiä ovat ne kokeet, joita kokelas ei suorita pakollisina. Kaikki kokeet suoritetaan digitaalisesti.

Äidinkielen kokeeseen kuuluu lukutaidon koe ja kirjoitustaidon koe. Arvosana muodostuu molempien kokeiden yhteispistemäärän mukaan.

Ylioppilastutkinnon voit suorittaa kerralla tai hajauttamalla tutkinnon enintään kolmelle perättäiselle tutkintokerralle.

Ylioppilastutkinnon kokeeseen osallistuminen edellyttää, että olet suorittanut ennen kokeeseen osallistumista kirjoitettavan aineen pakolliset opinnot. Koska kaikki ylioppilaskokeet perustuvat pakollisiin ja valtakunnallisiin syventäviin kurseihin, ei niihin kannata osallistua, ellet ole suorittanut aineesta syventäviä kursseja.

Syksystä 2022 lähtien ylioppilastutkinnon tutkintomaksuihin tuli muutos. Perusmaksu poistui ja koekohtainen maksu nousi. Laskutuksen hoitaa kaupungin kirjanpitolaitos. Tutkinnon maksuttomuus koskee uuden oppivelvollisuuslain piiriin kuuluvia (syksyllä 2021 ja sitä myöhemmin aloittaneet).

HUOM! Vain viisi pakollista koetta ovat maksuttomia!

Kertauskurssija järjestetään vuosittain englannin ja ruotsin kielissä, matematiikassa, fysiikassa, kemiassa ja reaaliaineissa ennen ylioppilaskirjoituksia. Äidinkielessä ylioppilaskokeen valmistavat opinnot ovat ÄI8 ja ÄI9.

9 SUULLISET KUULUSTELUT

Ennen ylioppilaskirjoitusten kirjallisia kuulusteluja kokelaan on mahdollista osallistua kirjoitusaineiden suullisiin kuulusteluihin eli tentteihin. Tenttien tarkoituksena on ylioppilaskirjoituksiin kertaaminen, mutta suullisilla kuulusteluilla voi myös yrittää korottaa päättötodistuksen arvosanoja.

Abiturientit laativat itse tenttiaikataulun ennen kolmannen jakson koeviikkoa.

10 SYKSYN 2024 YLIOPIPILASKIRJOITUKSET

ma	16.9.	äidinkieli ja kirjallisuus; lukutaidon koe
ke	18.9.	uskonto, elämäkatsomustieto, yhteiskuntaoppi, kemia, maantiede, terveystieto
pe	20.9.	vieras kieli, pitkä oppimäärää
ma	23.9.	toinen kotimainen kieli, pitkä ja keskipitkä oppimäärää
ti	24.9.	psykologia, filosofia, historia, fysiikka, biologia
to	26.9.	matematiikka, pitkä ja lyhyt oppimäärää
pe	27.9.	äidinkieli ja kirjallisuus; kirjoitustaidon koe
ma	30.9.	vieras kieli, lyhyt oppimäärää

11 KEVÄÄN 2025 YLIOPIPILASKIRJOITUKSET

ti	11.3.	äidinkieli ja kirjallisuus; lukutaidon koe
to	13.3.	vieras kieli, lyhyt oppimäärää
pe	14.3.	äidinkieli ja kirjallisuus; kirjoitustaidon koe
ma	17.3.	vieras kieli, pitkä oppimäärää
ke	19.3.	matematiikka, pitkä ja lyhyt oppimäärää
pe	21.3.	psykologia, filosofia, historia, fysiikka, biologia
ma	24.3.	toinen kotimainen kieli, pitkä ja keskipitkä oppimäärää
ke	26.3.	uskonto, elämäkatsomustieto, yhteiskuntaoppi, kemia, maantiede, terveystieto

Ilmoittautuminen syksyn 2024 yo-kirjoituksiin päättyi 29.5.2024.

Ilmoittautuminen kevään 2025 yo-kirjoituksiin päättyy 25.11.2024.

Ilmoittautuminen syksyn 2025 yo-kirjoituksiin päättyy 26.5.2025.

Ilmoittautuminen tehdään Wilmassa. Lomake tulostetaan ja palautetaan allekirjoitettuna rehtorille tai kansliaan. Lukio lähettää ilmoittautumistiedot ylioppilastutkintolautakunnalle.

Muista tarkastaa ilmoittautumisesi huolellisesti ennen allekirjoittamista, esim. pakollisuus ja ylimääräisyys on oltava oikein, niitä ei voi muuttaa myöhemmin!

Tarkasta myös, ettet ole valinnut vahingossa samalle koepäivälle kahta reaali koetta.

12 LUKION KÄYTÄNTEITÄ

12.1 Luokaton lukio

Luokattomassa lukiossa voit suunnitella omaa opiskeluasi tekemällä yksilöllisiä valintoja opiskeluajasta, opinto-ohjelmasta ja jaksoittaisesta työmäärästä. Opiskelu-aika on 2-4 vuotta. Luokattomassa lukiossa opiskellaan ikärakenteeltaan ja kooltaan vaihtelevissa ryhmissä. Jokaisen vuositason opiskelijat jaetaan aakkosjärjestyksessä 1-2 ryhmään. Nämä ryhmät kokoontuvat jokaisen jakson alussa koko koulun yhteiseen ropotapaamiseen.

12.2 Lukion oppimäärä

Vuoden 2021 opetussuunnitelman mukaisesti lukion opinnot jakaantuvat pakollisiin opintokokonaisuuksiin sekä valtakunnallisiin ja paikallisiin syventäviin opintokokonaisuuksiin. Opintokokonaisuudet ovat laajuudeltaan 1-4 opintopistettä > 1 op = ½ kurssia ja 2 op = 1 kurssi. Lukion oppimäärän suoritukseen kuuluvat pakolliset opinnot 94 op/102 op, syventäviä opintokokonaisuuksia vähintään 20 op ja näiden lisäksi paikallisia soveltavia kursseja. Soveltavien kurssien minimi- ja maksimimäärää ei ole rajoitettu.

Lukion täyden oppimäärän saavuttamiseksi on suoritettava vähintään 150 op / 75 kurssia. Oppiaineiden pakolliset kurssit on suoritettava numerojärjestyksessä, koska aineet rakentuvat aina edellisen kurssin/opintokokonaisuuden perustalle.

Lukion oppimäärään voidaan lukea muiden oppilaitosten opintoja. Näitä ovat mm. Joensuu-seutuopiston ja Keski-Karjalan musiikkiopiston opintoja, muiden lukioiden sekä ammattiopiston opintoja, SnellmanEdun, avoimen yliopiston ja AMK:n opintoja sekä mm. liikunnan ja musiikin harrastekurssit.

Liikunnan tai musiikin harrastekursseja voit suorittaa yhden lukuvuodessa / aine. Liikunnan harrastekurssin suorittaminen edellyttää ulkopuolista varmennusta. Ohjeet ovat liikunnan

harrastepäiväkirjan kannessa.

Myös oppilaitosta vaihdettaessa luetaan hyväksi jo suoritettut opinnot niistä kursseista, jotka vastaavat sisällöllisesti lukion kursseja.

Rehtori päättää muiden oppilaitosten opintojen hyväksymisestä lukion oppimäärään.

Osaamisen tunnustaminen tarkoittaa sitä, että sinä olet joko opiskellut itse tai hankkinut muualla sellaisia taitoja, jotka vastaavat jonkin lukion opintojakson sisältöjä. Tällöin voit osoittaa taitosi suoraan osallistumalla opintojakson kokeeseen ja siten saada suorituksen.

12.3 Jaksot ja koeviikko

Outokummun lukiossa lukuvuosi jakaantuu viiteen jaksoon, jotka kestävät noin seitsemän viikkoa. Jokaisen jakson lopussa on koeviikko, joka kestää 6-7 päivää.

Voit osallistua kokeeseen, kun kaikki kurssiin liittyvät tehtävät on suoritettu ja palautettu ennen koeviikon alkua tai viimeistään ennen koetta.

Koeaika on kolme tuntia ja kokeet pidetään aamupäivällä klo 9.00-11.45. Erityisestä syystä, esim. luku- tai kirjoitusvaikeuden vuoksi, koeaika voidaan pidentää tai järjestää erillinen koetila. Klo 12.15 - 13.30 on seuraavan päivän kokeen kertaustunti, joka on osa kurssin suoritusta.

12.4 Arviointi

Kukin opintokokonaisuus arvioidaan, kun kaikki opintojakson moduulit on suoritettu. *Pakolliset ja valtakunnalliset valinnaiset opinnot* arvioidaan asteikolla 4-10, jossa 10 on kiitettävä arvosana. Halutessasi voit pyytää suoritusmerkinnän (S) liikunnasta ja sellaisista oppiaineista, joissa suorittamasi oppimäärä käsittää vain *kaksi opintopistettä* sekä valinnaisista vieraista kielistä, joissa suorittamasi oppimäärä käsittää korkeintaan *neljä opintopistettä*.

Paikalliset valinnaiset opinnot arvioidaan arvosanoilla hyväksytty (S) / hylätty (H), mutta halutessasi voit saada pyynnöstä myös numeroarvioinnin. Soveltavat opinnot arvioidaan vain hyväksytty / hylätty -asteikolla.

Kurssiarvosanaa ei anneta opiskelijalle, joka on toistuvasti poissa oppitunneilta tai muulla tavoin laiminlyö opiskelunsa, esim. ei suorita kaikkia annettuja tehtäviä.

Jos sinulla on peräkkäisiä selvittämättömiä poissaoloja kolmen oppitunnin verran, antaa kurssin opettaja ensin kirjallisen huomautuksen esim. Wilman kautta. Huomautus voidaan antaa myös tekemättömien tehtävien takia. Jos poissaolot silti jatkuvat, kurssi jätetään arvostelematta = ? (kesken).

Saat arviointiksi kysymysmerkin (?) myös, jos

- olet kokeesta poissa sairauden tai muun pätevän syyn vuoksi ja olet *ilmoittanut siitä koululle ennen kokeen alkua*
- jos ylioppilaskirjoitukset sattuvat koepäivälle
- et ole suorittanut kaikkia kurssiin liittyviä tehtäviä ajallaan, mutta olet osallistunut kokeeseen.

Voit täydentää kesken (?) olevan opintokokonaisuuden hyväksytyksi seuraavan jakson aikana. Muutoin opintokokonaisuuden arvosanaksi tulee H = hylätty tai K = keskeytetty ja opintokokonaisuus on suoritettava kokonaan uudelleen. Poikkeuksena on 5. jakso, jonka kysymysmerkit voit suorittaa seuraavana syksynä elokuun uusintapäivänä. ***Kaikissa em. tapauksissa ilmoitaudutaan uusintapäivän kokeeseen.***

Huomaa, että kesken jäänyt (?) tai keskeytetty kurssi (K) luetaan valittujen, mutta ei suoritettujen kurssien määrään. Tästä syystä todistuksessa näkyvä valintojen ja suoritusten määrä ei pidä paikkaansa. Erityisesti lukion loppuvaiheessa valinnat ja suoritukset on syytä laskea tarkkaan.

Kunkin jakson lopussa arvioinnin päätyttyä näet Wilmasta siihen mennessä suoritettujen kurssiesi arvosanat, keskeytykset ja kysymysmerkit.

Lukion oppimäärän (150 op) suoritettuaasi saat todistuksen, jossa on kokonaisarviointi suorittamistasi oppimääristä. Oppimäärän arvosana määräytyy pakollisten ja valtakunnallisten syventävien opintokokonaisuuksien / kurssien arvosanojen *keskiarvona*. Opettajalla on oikeus korottaa näin määräytyvää arvosanaa yhdellä, jos menestyksesi ko. aineessa on selvästi parantunut opintojen loppuvaiheessa.

Kokonaisarvioinnin arvosanaa voi opettaja vielä korottaa päättötodistukseen ylioppilaskirjoitusta edeltävän *suullisen kuulustelun eli tentin* perusteella.

12.5 Etenemiseste

Sinulla on opinnoissasi etenemiseste, mikäli sinulla on kaksi peräkkäistä opintojaksoa arvosanalla 4. Esimerkiksi, jos sinulla on MAB3 ja MAB4 arvioitu arvosanalla 4, et saa osallistua MAB5 opintojaksolle, ennen kuin olet suorittanut MAB3:n tai MAB4:n hyväksytysti.

Kaksi peräkkäistä hylättyä (4) suoritusta aineen pakollisissa tai valtakunnallisissa syventävissä opinnoissa muodostaa myös etenemisesteen osallistua tässä aineessa ylioppilaskirjoituksiin.

Et voi myöskään saada päättötodistusta ennen kuin etenemiseste on purettu.

12.6 Hylätyn kurssin uusiminen

Hylätyn kurssin arvosanaa (4) voit parantaa osallistumalla uusintakuulusteluun. Jos saat samalla jaksolla useampia hylättyjä arvosanoja, sovi kokeiden suorittamisesta ko. opettajien kanssa. Suositeltava vaihtoehto hylätyn kurssin uusimiseksi on kurssin käyminen uudelleen mahdollisimman pian.

Hylättyjen kurssien määrä ei missään oppiaineessa saa ylittää seuraavia rajoja:

LOPS21Opiskelijan opiskelemat pakolliset ja valinnaiset opinnot / hylättyjen opintojen määrä

2 – 5 op	0 op
6 – 11 op	2 op
12 – 17 op	4 op
18 > op	6 op



Ota huomioon, että hylättyjen arvosanojen määrä lasketaan pakollisten opintojen (kursien) ja valtakunnallisten syventävien opintojen (kurssien) yhteismäärästä.

Hylätty (4) arvosana on korotettava; sitä ei poisteta suoritettujen kurssien joukosta. Päättöarvosanan saaminen edellyttää, että hylätyt opinnot eivät ole peräkkäisiä (etene- miseste), eivätkä ne ylitä edellä mainittuja rajoja.

12.7 Hyväksytyn kurssin uusiminen

Jos haluat parantaa hyväksytysti suorittamasi kurssin arvosanaa, voit käydä kurssin uudelleen. Jos tämä ei ole opintotarjonnan vuoksi mahdollista, voit suorittaa kurssin itsenäisesti verkkokurssina. Molemmat suoritustavat on sovittava rehtorin kanssa.

Kahdesti lukuvuodessa järjestetään hyväksytyjen kurssien uusintamahdollisuus. Tällöin voit uusia minkä tahansa hyväksytyn suorituksen.

12.8 Itsenäinen opiskelu

Lukiolaiselle voidaan hakemuksesta myöntää lupa kokonaisen opintojakson/kurssin suorittamiseen itsenäisesti. Itsenäinen suoritus on suoritusvaihtoehto silloin, kun ohjelmaan valitut opinnot ovat päällekkäin opintotarjottimessa tai on olemassa jokin muu hyvin perusteltu syy. Luvan itsenäisen opintojakson/kurssin suorittamiseen myöntää rehtori.

Itsenäisen opintojakson/kurssin suorittamista varten täytävä wilmassa "Itsenäinen suoritus" -lomake, johon aineen opettaja merkitsee opintojakson suorittamiseen vaadittavat teh-

tävät ja työt, jotka sinun on tehtävä ennen koetta. Rehtori hyväksyy itsenäisen suorituksen tekemisen. Tehtävien ja kokeen jälkeen opettaja merkitsee ko. lomakkeelle wilmassa arvosanan ja opintojakson hyväksymismerkinnän. Itsenäinen suoritus voidaan tehdä myös verkko-opintoina, kunhan sovit siitä ensin rehtorin kanssa.

Päällekkäisyydestä johtuva itsenäinen suoritus on aloitettava sillä jaksolla, jolla kyseinen opintojakso/kurssi on tarjolla ja se tulee suorittaa kahden peräkkäisen jakson aikana.

Yhdistelmätyöt suorittavat voivat suorittaa osan opinnoistaan itsenäisesti tai verkkopöytäopintona.

12.9 Verkko-opiskelu

Lukiolaiset voivat hyödyntää SnellmanEdun (www.snellmanedu.fi) verkkokursseja.

Näitä kursseja voit suorittaa niissä aineissa, joita lukio ei voi tarjota esimerkiksi vähäisen opiskelijamäärän takia. Verkkokursseille osallistumisesta on sovittava rehtorin kanssa.

12.10 Opinto-ohjelman muutokset

Mikäli huomaat tarpeelliseksi muuttaa opinto-ohjelmaasi, kannattaa muutoksesta keskustella aina ensin aineenopettajan ja rehtorin kanssa.

12.11 Jakso-ohjelman muutokset

Jos haluat muuttaa yksittäisen jakson ohjelmaasi, keskustele siirrosta ensin ryhmän-ohjaajasi tai opinto-ohjaajan kanssa. Jos aiot jättää pois jonkin kurssin, tarkista ennen sitä, miten muutos vaikuttaa opintojesi etenemiseen. Jakso-ohjelman muutokset teet itse Wilmaan. Mieti jakso-ohjelmaa valitessasi, millaisen ohjelman pystyt suorittamaan. Mikäli keskeytät aloittamasi kurssin, merkitään suoritukseksi K (keskeytetty) ja kurssin suorittaminen on aloitettava uudelleen alusta.

12.12 Wilma -ohjelma

Lukion käyttää Wilma -ohjelmaa, jonka osoite on <https://outokumpu.inschool.fi>

Lukion aloittaville annetaan uudet tunnukset lukion aloituspäivänä. Peruskoulun wilma-tunnuksia ei voida siirtää lukioon.

Lukiossa seuraat Wilmasta opiskelujesi etene- mistä sekä teet tarvitsemiasi muutoksia opinto- ohjelmaasi.

Poissaoloselvitykset kirjataan aina suoraan Wilmaan. Täysi-ikäisenä opiskelijana laitat itse selvityksen poissaoloistasi, mutta alaikäisten osalta selvityksen merkitsevät huoltajat.

12.13 Pitkän matematiikan oppimäärän vaihtaminen

Pitkän matematiikan vaihtaminen lyhyeen matematiikkaan on mahdollista, mutta kannattaa harkita tarkkaan, onko vaihto tarpeellinen. Vaihto voi oleellisesti vaikuttaa myöhempään jatko-opintoihisi. Keskustele asiasta matematiikan opettajan ja rehtorin kanssa.

Jos päädyt vaihtoon, se on tehtävä niin, että aloitat opiskelemaan lyhyttä matematiikkaa kolmannelta kurssista lähtien.

Matematiikan oppimäärää vaihdettaessa pitkän matematiikan opinnot luetaan hyväksi seuraavasti:

MAA2 = MAB2, MAA3 = MAB3, MAA6 = MAB8, MAA8 = MAB5 JA MAA9 = MAB7.

Pitkän matematiikan kurssin arvosana siirtyy sellaisenaan lyhyen matematiikan vastaavan kurssin arvosanaksi. Hyväksytysti suoritettujen pitkän matematiikan opinnot, joille ei ole vastaavuutta, siirretään lyhyen matematiikan paikallisiin kursseihin S-merkinnällä.

13 OPINTO-OHJAUS

Lukuvuonna 2024-2025 opinto-ohjauksessa on pakolliset OP1- ja OP2-opinnot. OP1 suoritetaan ensimmäisen opintovuoden aikana ja OP2 (jatko-opinnot ja työelämä) suoritetaan toisen ja kolmannen opintovuoden aikana. OP2-kurssiin kuuluu mm. oppilaitosvierailuja ja tutustumista työelämään ja yrittäjyyteen. OP3 opintojakso on lukiolaisten TET-jakso, jonka päätavoitteena on, että opiskelija saa käsityksen erilaisista ammateista, joissa vaaditaan akateemista koulutusta.

Muista, että koulun järjestämät opinto-ohjauksen tutustumiskäynnit ja vierailut ovat osia opintojaksojen suoritusta ja siten pakollisia.

14 YHDISTELMÄTUTKINTO

Lukion opiskelijana voit suorittaa myös kolmois- tutkinnon: lukion oppimäärän, ylioppilastutkinnon ja ammatillisen perustutkinnon. Lukion oppimäärään tarvitaan 150 op.

Ammatillisen tutkinnon suorittaminen aloitetaan keskustelulla oman koulusi rehtorin kanssa. Ensimmäisen lukiovuoden opiskelet lukiossa ja toisesta vuodesta eteenpäin opiskelet jaksoittain lukiossa ja ammattiopistossa.

Yhdistelmätkintoa varten laaditaan erillinen henkilökohtainen opiskelusuunnitelma rehtorin ja ammattiopiston opinto-ohjaajan kanssa.

15 AIKUISOPISKELIJAT

Outokummun lukiossa voivat opiskella myös aikuiset. Aikuisille annettavaan opetukseen on valtioneuvosto vahvistanut tuntijaon, jonka mukaan lukion oppimäärän suorittamiseen vaaditaan 66 tai 74 opintopistettä.

Aikuisopiskelijana voit suorittaa opintoja itsenäisesti, etäopiskeluna tai osallistumalla oppitunneille. Itsenäiseen opiskeluun kuuluu säännölliset tapaamiset opettajan kanssa ja kurssikokeet.

Jokaiselle aikuisopiskelijalle laaditaan opintojen alussa oma opintosuunnitelma, jota tarkistetaan opintojen edetessä.

16 MITEN LUKIOSSA OPISKELLAAN

Älyllinen uteliaisuus, sekä halu tietää ja osata.

Omaehtoisuus, itsenäisyys ja vastuullisuus.

Määrätietoisuus, joka tarkoittaa oman elämänuran suunnittelua ja opintojen suunnitelmallista toteuttamista

Työrauha ja viihtyisä ympäristö, jotka ovat jokaisen opiskelijan oikeus.

Opintojen aikana sinun on muistettava myös pitää huolta itsestäsi, liikkua, levätä ja syödä hyvin

16.1 Opiskelun avuksi

Lukio-opintojen tavoitteena ovat korkea-asteen opinnot.

Lukiossa annettavien itsenäisten tehtävien määrä voi opintojen alussa yllättää peruskoulun jälkeen, sillä lukiossa olet itse entistä enemmän vastuussa omista opinnoistasi, ja vastuu kasvaa vähitellen koko lukioajan.



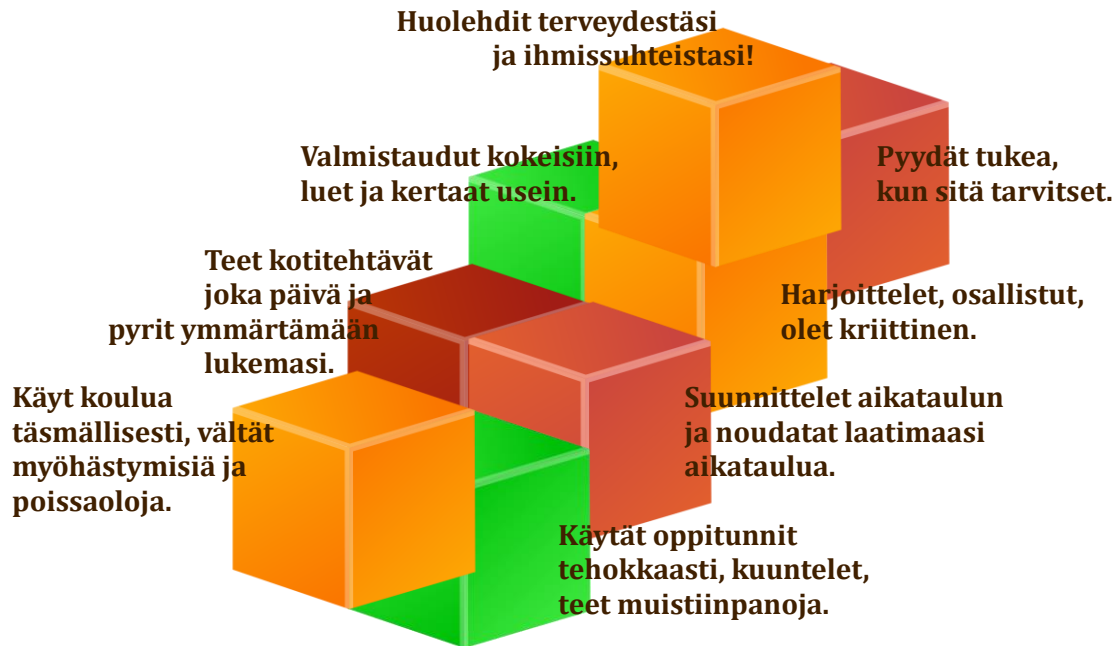
16.2 Lukiolaisen ammattitaidon portaat

Pyydä opiskelun vaikeuksiin ajoissa apua aineenopettajalta, erityisopettajalta tai opinto-ohjaajalta.

Tuki- ja lisäopetukseen on hyvät mahdollisuudet.

Erityisopettajalta voit myös saada vihjeitä uusista opiskelutavoista.

VAIKEUKSIEN KAUTTA VOITTOON!



- Opiskelu on taitolaji!
- Ammattitaito säästää aikaasi ja voimiasi. Ehdit virkistäytyä, levätä, harrastaa, ulkoilla ja viettää aikaa muiden nuorten kanssa.
- Opiskelutuloksiin ja viihtymiseen vaikuttavat opiskelukaverit ja koko koulun myönteinen ja aktiivinen henki: MEIDÄN KOULU.
- Sopu, toisten auttaminen, aktiivinen työrauha ja toisen mielipiteiden ja näkemysten kunnioittaminen, mutta myös hauskan pitäminen luovat kouluun myönteisen tekemisen hengen.

PÄIHTEET JA HUUMEET EIVÄT KUULU HYVÄN OPISKELIJAN AMMATTITAITOON!

16.3 Pelisäännöt

LUKIOAIKANA RAKENNAT OMAA TULEVAISUUTTASI

Opiskele itseäsi ja omaa tulevaisuuttasi varten ja ota vastuu opinnoistasi.

Vastuun ottaminen ei tarkoita sitä, että sinun on selvittävä kaikesta itse; neuvoja ja opastusta saat esim. opiskelutekniikan opettelussa ja opinto-ohjelman laadinnassa.

OLE PAIKALLA

**heti kurssin ensimmäisellä tunnilla.
VÄLTÄ AIHEETTOMIA POISSAOLOJA!**

Poissaolojen käytäntö sairaustapauksessa:

- 1-5 päivän poissaolo -> ilmoitus ryhmän-ohjaajalle *poissaolon alkaessa*. Jos poissaolosi jatkuu yli viiden päivän, on sinun toimitettava koululle terveydenhoitajan tai lääkärin todistus.
- 6 päivää tai pitempi poissaolo -> ilmoitus rehtorille *poissaolon alkaessa*. Kuuden päivän tai sitä pidemmästä sairauslomasta on sinun toimitettava terveydenhoitajan tai lääkärin todistus.
- Sairauspoissaolo oikeuttaa saamaan tarvittaessa lisä- tai tukiovetusta.
- Jos saat opintotukea ja sairauspoissaolosi jatkuu yli 2 kk, ilmoita siitä KELA:lle, jolloin opintotukesi muutetaan sairauspäivärahaksi eikä sairauslomasi siten kuluta opintotukipäiviäsi.

Poissaolojen käytäntö muissa tapauksissa:

- 1-5 päivän poissaolo henkilökohtaisista syistä, esim. lomamatka -> anomus *ennen poissaoloa ryhmänohjaajalle* wilmassa olevalla lomakkeella. Jos olet alle 18-vuotias, huoltajien on täytettävä lomake.
- 6 päivää tai pitempi poissaolo henkilökohtaisista syistä -> anomus *ennen poissaoloa rehtorille* wilmassa olevalla lomakkeella. Jos olet alle 18-vuotias, huoltajien on täytettävä lomake.

- Henkilökohtainen poissaolo ei oikeuta tukiovetukseen tai muihin opintoja tukeviin toimintoihin koulun puolelta. Tällöin sinun on itse huolehdittava ja sovittava korvaavista suorituksista eri aineiden opettajien kanssa ennen henkilökohtaista poissaoloa.
- **Osa-aikatyö, työharjoittelu tai autokoulu eivät ole hyväksyttäviä poissaolon syitä.** Mikäli teet lukio-opintojen aikana osa-aikatyötä, muista myös, että ansiotulo vaikuttaa opintotuen määrään ja voi aiheuttaa opintotuen takaisinperinnän.
- Työvuorot ja autokoulun ajoharjoitteluajat on sovittava oman lukujärjestyksen ulkopuolelle!

SELVITÄ POISSAOLOSI ENNEN KOEVIIKON ALKUA!

HUOMIOI MUUT:

- Ruokailussa muista hyvä käytös ja ruokailutavat.
- Muista asiallinen käytös ja kohteliaisuus, kun asioit rehtorin luona, opettajien huoneessa tai opintotoimistossa.
- Huomioi käytökselläsi myös muu koulun henkilökunta.
- Jokaisella on oikeus henkilökohtaiseen koskemattomuuteen. Koulu ei hyväksy kiusaamista eikä sukupuolista ahdistelua missään muodossa!

17 OPINTOSOSIAALISET EDUT JA OPISKELIJAHUOLTO

17.1 Kouluruokailu

Lukiolaisille tarjotaan päivittäin ravitseva ja monipuolinen kouluateria. Ateria on lukiolaiselle maksuton ja ruokailun järjestää kaupungin ateriapalvelukeskus ravintola Takomon tiloissa.

Terveydellisistä syistä voit saada erityisruokavaliion. Sitä varten sinun on täytettävä lukion kotisivuilta löytyvä "erityisruokavaliio"-lomake

ja toimitettava se lukion opiskelijaterveydenhoitajalle.

17.2 Opiskelijaterveydenhuolto

Opiskelijaterveydenhoitaja on tavattavissa lukiolla terveydenhoitajan tiloissa **tiistaisin ajanvarausten mukaisesti ja klo 11 - 11.45 ilman ajan-varausta.**

Muina päivinä yhteydenotot puhelimitse **(013) 330 5171** tai Wilman kautta.

Koeviikoilla vastaanotto vain, jos on erikseen sovittu opiskelijan kanssa.

Terveydenhoitajan terveystarkastus tehdään ensimmäisen ja toisen vuosikurssin opiskelijoille. Lääkärintarkastus tehdään toisen vuosikurssin opiskelijoille ja se on samalla kutsuntakäisten opiskelijoiden kutsuntatarkastus.

Sairastapauksissa ja päivystyksellistä hoitoa vaativissa tapaturmissa yhteydenotot **klo 8 - 16 Outokummun terveyskeskuksen ajanvarauksen puh. (013) 330 2252.**

Ilta-, yö-, arkipyhä- ja viikonloppuaikoina perusterveydenhuollon päivystys P-K:n **Keskussairaalassa, Tikkamäentie 16, 80210 Joensuu, puh. (013) 116 117.**

Lisätietoja www.siunsote.fi

17.3 Koulupsykologin palvelut

Lukuvuoden 2024-25 alussa ei ole vielä tietoa koulupsykologin palveluista. Kun haluat tavata psykologin, ota yhteys kouluterveydenhoitajaan tai asiantuntijasairaanhoidajaan, sillä he voivat järjestää asioitasi eteenpäin.

17.4 Koulukuraattorin palvelut

Koulukuraattori **Katja Laine** on tavattavissa lukiolla **torstaisin klo 8 – 12 terveydenhoitajan tiloissa.** Muina aikoina on mahdollista sopia

tapaaminen opiskelijan kanssa sovittuun aikaan ja paikkaan.

Yhteydenotot Wilman kautta, sähköpostitse katja.laine@siunsote.fi tai **puhelimitse 050 342 0128.**

Kuraattori auttaa seuraavissa asioissa:

- ✓ *Jaksamisen haasteet, stressi ja kuormitus opinnoissa tai muilla elämän osa-alueilla*
- ✓ *Jännittäminen*
- ✓ *Motivaatio-ongelmat*
- ✓ *Mielialaan liittyvät haasteet*
- ✓ *Päihteisiin ja riippuvuuksiin liittyvät asiat*
- ✓ *Elämäntilanteeseen liittyvät kriisi- ja muutostilanteet*
- ✓ *Ihmissuhteisiin liittyvät asiat, yksinäisyys*
- ✓ *Toimeentuloon, asumiseen ja erilaisiin arjen asioihin liittyvät kysymykset.*

Kuraattori tekee opiskelijan suostumuksella yhteistyötä muiden palveluntarjoajien kanssa (muut opiskeluhuollon palvelut, sosiaalipalvelut, mielenterveys- ja päihdepalvelut, kuntoutuksen toimijat) ja voi toimia linkkinä oppilaitoksen ja eri yhteistyötahojen välillä.

Yksilöllisen opiskeluhuollon lisäksi kuraattori osallistuu myös oppilaitoksessa tehtävään yhteisölliseen opiskeluhuoltotyöhön, jonka tavoitteena on terveellinen ja turvallinen opiskeluympäristö sekä hyvinvoiva opiskeluyhteisö. Yhteisöllinen opiskeluhuolto kohdistuu koko opiskeluyhteisöön, mutta työtä voidaan myös kohdentaa tietyille luokka-asteille tai ryhmille, esimerkiksi opintojen aloittamis- tai päätösvaiheeseen tai ryhmässä ilmenneen tarpeenmukaisesti.

Yhteydenotto kuraattoriin ja palvelujen saatavuus

Opiskelijalla on oikeus tarvittaessa henkilökohtaiseen keskusteluun kuraattorin kanssa. Keskustelut ovat aina luottamuksellisia.

Kuraattori kuuntelee ja etsii ratkaisuvaihtoehtoja sekä tarpeen mukaan ohjaa ja saattaa eri palveluiden piiriin.

Kuraattoriin voit ottaa yhteyttä itse, mutta ajan saamiseksi apua voit pyytää myös ryhmänohjaajaltasi. Myös huoltaja tai muu henkilö voi pyytää tapaamista.

Henkilökohtainen keskustelu-aika on järjestettävä viimeistään seitsemäntenä työpäivänä opiskelijan pyynnöstä. Kiireellisessä tapauksessa palvelut on järjestettävä samana tai seuraavana työpäivänä.

17.5 Outokummun mielenterveys- ja päihdepalvelut

Koululla mielenterveyden asioissa sinua auttaa asiantuntijasairaanhoidtaja Reetta Hietala, johon saat yhteyden Wilman kautta, sähköpostilla reetta.hietala@siunsote.fi tai puhelimitse 013-330 1707.

Mielenterveys- ja päihdepalvelujen hoitokoordinaattorit tavoitettavissa **puhelimitse numerosta 013 330 2145 ma - pe klo 8.00 – 15.45.** Nuorisopsykiatrian tehostettu avohoito **puh. 050 579 0681 (14 – 18 vuotiaille).** Aikuispsykiatrian avohoito numerosta **013 330 2132 myös iltaisin (yli 18 vuotiaille).**

17.6 Opiskelijahuoltoryhmä

Opiskeluhuollon suuntaviivoista päättää Outokummun kaupungin opiskeluhuollon ohjausryhmä, jonka järjestäminen on Outokummun kaupungin hyvinvointitoimen hallussa. Koulukohtaisesti toimii opiskeluhuoltoryhmä, joka käsittelee oman oppilaitoksen yhteisöllisiä asioita ja siinä opiskelijoita edustaa oppilaskunnan valitsema edustaja.

Opiskelijoiden henkilökohtaisia asioita varten on tapauskohtainen monialainen asiantuntijaryhmä, joka kokoontuu tarvittaessa, mikäli joku

koulun henkilökuntaan tai oppilaskuntaan kuuluva ilmaisee huolensa opiskeluhuoltoon kuuluvasta asiasta.

17.7 Opintotuki

Opintososiaalisissa asioissa sinua auttaa opintotoimisto



Opintotukea ovat opintolainan valtiontakaus, opintoraha, oppimateriaalilisä, opintotuen asumislisä sekä huoltajakorotus. Tukea hakiesasi sinun ei tarvitse miettiä mitä näistä haet, vaan Kela tutkii mihin kaikkiin olet oikeutettu ja tekee päätöksen sen mukaisesti.

Voit tarkistaa Kelan asiointipalvelussa opintotuen laskurilla, voitko saada opintotukea ja minkä verran. Huom! Tarvitset kirjautumiseen omat nettipankkitunnukset tai mobiilivarmenteen.

Maksuttomaan koulutukseen oikeutettu ei voi saada opintorahan oppimateriaalilisää. Muuta opintotukea hän voi saada kuten muutkin opiskelijat tietyin ehdoin. Huomioi myös, etteivät vuosituloasi ylitä vuositulorajaasi, jos työskentelet opiskeluaikana.

LOPS21 Maksuttoman koulutuksen opiskelijat

Vanhempien luona asuva alle 17-vuotias lapsilisää saava opiskelija ei voi saada opintotukea lainkaan. **17-19 -vuotiaat** opiskelijat voivat saada tukea, mikäli vanhempien tulorajat sen mahdollistavat. Vähintään 20-vuotiaalla vanhempien tuloilla ei ole enää merkitystä.

Muulla kuin vanhempien luona asuva alle 17-vuotias lapsilisää saava opiskelija voi saada tuen, mikäli vanhempien tulorajat sen mahdollistavat. Vähintään 17-vuotias tai yli voi saada opintotukea sekä yleistä asumistukea riippumatta vanhempien tuloista.

Yhteishaussa lukioon valituilta ei vaadita oppilaitoksen opiskelutodistusta, koska Kela saa tiedot suoraan KOSKI-palvelusta. Muuta kautta valittujen osalta hakemukseen on liitet-

tävä aina oppilaitokseen hyväksymisilmoitus tai todistus opiskelusta.

Lukiolaisen lukuvuoden tukiaika on 10 kk

(1.8. - 31.5.) Opintotuki myönnetään aikaisintaan sen kuukauden alusta lukien, jolloin hakemuksesi on saapunut oppilaitokseen. Tee sähköinen hakemus osoitteessa www.kela.fi/asiointi. Paperinen hakemus vain silloin, jos sähköisen tekemiseen ei ole mahdollisuutta.

Opintotukea myönnetään päätoimisiin lukio-opintoihin eli laajuudeltaan 150 ov.

Lukukauden aikana on suoritettava vähintään 10 kurssia / 20 op tai kaksi ylioppilastutkinnon koetta. Lukio-opinnot ovat päätoimisia myös ammatillisen perustutkinnon yhteydessä suoritettuna (kaksois- tai kolmoistutkinto) samoin ehdoin.

Lukiolaiselle **opintotukipäätös tehdään säännönmukaiselle opiskeluajalle (3+1 v)**. Lisääjan opinnot (yli 4 v.) voivat olla valinnaisia kursseja tai kurssien/yo-kokeiden uusimisia tai korottamisia. Lisääjan opintotuki haetaan opintotuen muutosilmoituksella ja hakemuksen liitteeksi tarvitaan oppilaitoksen todistus lukukausikohtaisista opinnoista.

Lukiolainen voi saada opintotukea myös kesäopintoihin, mikäli suorittaa vähintään kahden opintopisteen opinnot (= 1 ov). Liitteeksi tarvitaan oppilaitoksen todistus opiskelusta.

Opintojen keskeytyminen:

Kela seuraa opiskelijan opintojen edistymistä KOSKI-tietopalvelun kautta. Tarvittaessa Kela pyytää opiskelijalta lisäselvityksiä mm. kesken-eräisistä ja hylätyistä suorituksista. Jos opintojen keskeytyminen johtuu sairauslomasta (enintään 2 kk), opiskelijan kannattaa tehdä selvitys Kelalle. Tällöin opintotuen maksamista voidaan jatkaa sairausloman ajan. Mikäli keskeytys johtuu muusta syystä, tukeen ei ole oikeutta. Yli 2 kk kestävä sairausloman ajaksi opintotuki kannattaa keskeyttää ja hakea sairauspäivärahaa. Omavastuu on 10 arkipäivää.

MUISTA, ETTÄ VÄÄRIN PERUSTEIN SAATU TUKI PERITÄÄN AINA TAKAISIN!

17.8 Koulumatkatuki

Lukion opiskelija voi hakea koulumatkatukea lukuvuodelle 2024-2025 (koulumatkat 1.8.2024 alkaen) sähköisesti OmaKelassa, hakemista varten opiskelija tarvitsee joko verkkopankkitunnukset tai mobiilivarmenteen.

Tuki haetaan lukuvuodeksi kerrallaan ja vasta sitten, kun opiskelija on vastaanottanut opiskelupaikan.

Koulumatkatukea voi 1.8.2024 ja sen jälkeen hakea myös paperilomakkeella ja jättää hakemuksen joko Kelalle tai oppilaitokseen. Jos opiskelija hakee tukea paperilomakkeella, saa hän osto-oikeuden vasta, kun Kela on käsitellyt hakemuksen.

Kun haet tuen OmaKelassa, Kela voi myöntää sinulle osto-oikeuden heti hakemuksen lähettämisen jälkeen. Voit heti ostaa matkalipun koulumatkatuetuun hintaan esim. lipunmyyjän verkkokaupassa.

Jos käytät koulumatkoihin paikallista Hojomatkojen linja-autokyytiä, et voi ostaa koulumatkatuettua lippua samalla tavalla, vaan sinun täytyy ostaa lippu normaalihintaisena ensin itse, ja Kela maksaa tuen jälkikäteen pankkitilillesi.

Oppilaitos ei enää (1.8.2023 alkaen) tarkista koulumatkatukihakemuksen tietoja, anna ostotodistusta tai kirjaa osto-oikeustietoja, vaan ainoastaan toimittaa mahdollisen paperihakemuksen Kelaan.

Tuen edellytyksenä on, että **yhdensuuntaisen** koulumatkan kokonaispituus on:

-vähintään seitsemän (7) km maksuttomaan koulutukseen oikeutetuilla

-vähintään 10 km muilla opiskelijoilla

Koulumatkaksi katsotaan *lyhin kulkukelpoinen autoreitti* asunnolta oppilaitokseen. Koulumat-

kalla voi olla useita erilaisia matkustustapoja (ns. yhdistelmämatka), jolloin korvataan vain sellaiset yksittäiset matkaosuudet, joiden pituus on vähintään 5 km.

Matkustuspäivät lasketaan kaikilla tukeen oikeutetuilla opiskelijoilla *kalenterikuukausikohtaisesti*. Tuki maksetaan kalenterikuukaudelta täysimääräisenä, jos matkapäiviä on vähintään 15 pv/kk. Jos matkapäiviä on 10-14, maksetaan puolen kuukauden tuki.

WALTTI -matkakortin käyttäjän latausohje täältä:

<https://waltti.fi/koulumatkatukilippu/>

Kela-koulumatkatukituotteen ostaminen/ lunastaminen verkkokaupasta

Saadaksesi etuustuotteet lunastettavaksi/ ostettavaksi toimi näin:

1. Mikäli sinulla ei vielä ole Waltti-korttia, tilaa se Waltti-kaupasta tai kaupunkisi joukkoliikenteen asiointipisteestä hyvissä ajoin
2. Luo Waltti-kaupan käyttäjätili painamalla rekisteröidy-painiketta
3. Lisää käyttämäsi Waltti-matkakortti käyttäjätiliisi
4. Sinun tulee tehdä vahvasti tunnistautumisen ensimmäisellä ostokerralla ennen oston/ lunastuksen suorittamista.
5. Vain etuuden haltija itse voi ostaa tuotteet, toiselle henkilölle ei voi ostaa etuustuotteita.

KELA toisen asteen koulumatkatuotteet on myönnetty tietyille tuotteelle ja vyöhykeväilille.

Tarkastathan ostaessasi, että ostovalintasi vastaa sinulle myönnettyä etuutta. Näet käytettäväsi olevat etuudet ”Valitse kauden tiedot” osiossa.

Lisätietoa vahvasta tunnistautumisesta [Suomi.fi](https://suomi.fi) -sivustolta.

Kokonaan itse järjestetty kulkutapa on mahdollinen silloin, kun Waltti-liikenne, Matkahuol-

lon linja-autot tai muu julkinen liikenne ei ole käytettävissä. Tällöin tuki maksetaan kuukausittain opiskelijan tilille matkan pituuden mukaan määräytyvien laskennallisten matkakustannusten perusteella alle 100 km:n yhden-suuntaisen matkan osalta.

18 PÄIHDEOHJELMA

Lukion päihdeohjelma on Outokummun kaupungin päihdestrategian mukaisesti laadittu toimenpideohjelma.

Kaupungin päihdestrategian kolme painopiste- aluetta ovat: ennaltaehkäisy, puuttuminen ja hoito. Lukion osalta tämä merkitsee päihteiden käytön ennaltaehkäisyä, varhaista käyttöön puuttumista ja tarvittaessa hoitoon ohjaamista.

Päihdeohjelman tavoitteet

1. Jokaisen opiskelijan tulee tietää

- a) päihteiden vaikutuksista sekä kokeilun ja käytön vaikutuksista
- b) mistä ja miten saa apua päihdeongelmissa
- c) tuntea vastuunsa ja pystyä kertomaan päihdeongelmista jollekulle henkilökuntaan kuuluvalla

2. Jokainen oppilaitoksen henkilökuntaan kuuluva

- a) osaa tunnistaa päihteiden käyttöä
- b) osaa neuvoa opiskelijoita päihdeasioissa
- c) kykenee puuttumaan havaittuun päihteiden käyttöön

Lukion opiskelijalla on säädösten perusteella oikeus turvalliseen ja virikkeitä antavaan kasvuympäristöön ja koskemattomuuteen myös oppilaitoksessa.

Lukion päihdeohjelman lähtökohtana ovat seuraavat periaatteet:

1. Opiskelijalla on oikeus hyvinvointiin, turvallisuuteen ja terveeseen kehitykseen.
2. Ongelmiin puututaan mahdollisimman varhain.

3. Vanhempien, oppilaitoksen henkilökunnan, sosiaali- ja terveydenhoitohenkilöstön ja viranomaisten kanssa tehdään yhteistyötä.
4. Asioita käsitellään luottamuksellisina vain niiden kesken, jotka ovat oikeutettuja tietojen saantiin virkatehtävien hoitamiseksi ja opiskelun järjestämiseksi.

Lukion ennaltaehkäisevää päihdetyötä tehdään seuraavilla tavoilla:

1. Opiskelijoille annetaan tietoa eri aineiden opetuksessa (mm. terveystieto, biologia, psykologia) sekä terveydenhoitajan tarkastuksissa.
2. Vanhemmille tiedotetaan asiasta vanhempainilloissa ja ensimmäisen vuositason vanhempien tapaamisissa.
3. Henkilökuntaa opastetaan koulutus- ja informaatiotilaisuuksissa.
4. Opiskelijoille järjestetään monipuolinen valistustilaisuus vähintään kerran lukioaikana.
5. Lukio toimii yhdessä sosiaali- ja terveysalan ammattilaisten, poliisin ja vanhempien kanssa.
6. Opiskelijoiden poissaoloja seurataan ja niihin puututaan.

Opiskelijoita ohjataan pääasiassa kasvatuksellisin keinoin. Lukio pyrkii luomaan ilmapiirin, jossa opiskelija kokee, että hänestä välitetään ja häntä tuetaan ja autetaan. Näin voidaan oppia, että ongelmia kykenee ratkaisemaan ilman päihteitä.

Epäilty käyttö

Jos jonkun opiskelijan epäillään käyttävän päihteitä, voi jokainen koulun henkilökuntaan kuuluva käynnistää henkilökohtaisen opiskeluhuollon menettelyn. Epäilystä keskustellaan aina ensin opiskelijan kanssa.

Todettu käyttö

Jos opiskelijan todetaan olevan koulussa päih-teiden vaikutuksen alaisena, hänet poistetaan välittömästi oppitunnilta ja toimitetaan rehtorin tai terveydenhoitajan luo, jotka päättävät toimenpiteistä. Alle 18-vuotiaiden kohdalla

otetaan aina yhteyttä huoltajaan, jota pyydetään saapumaan paikalle.

19 ETSIVÄ NUORISOTYÖNTEKIJÄ

”Etsivä nuorisotyö on erityisnuorisotyötä, jonka tavoitteena on olla läsnä nuorten keskuudessa ja tarjota mahdollisuus turvalliseen ja luottamukselliseen aikuiskontaktiin. Etsivä nuorisotyö etsii nuoren kanssa ratkaisuja nuoren pulmiin ja kysymyksiin ja auttaa nuorta saavuttamaan tarvitsemansa palvelut.”

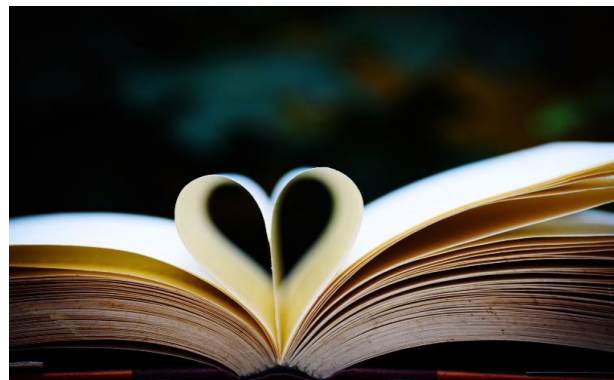
Jos Sinulle tulee opiskeluun liittyviä pulmia tai mitä tahansa mieltä painavaa, voit ottaa yhteyttä etsivä nuorisotyöntekijä Virpi Jumppaiseen, puh. 044 755 9263 tai sähköpostilla virpi.jumppainen@outokummunkaupunki.fi

20 OPINTOJAKSOTARJONTA

Lukuvuonna 2024 - 2025 tarjolla olevat opinnot ja moduulien sisällöt ovat nähtävissä Pedanetin ja Wilman opintotarjottimessa.

Teemaopintojen kohdalla on kolmen vuoden kierto eli sama teemaopintokokonaisuus on opiskeltavissa vain kolmen vuoden välein. Virtuaaliopetusopinnot ovat yhteisiä Juuan ja Polvijärven lukioiden kanssa.

Muissa oppilaitoksissa (ammattiopisto, seutuopisto, musiikkiopisto, kesäyliopisto) suoritettuja kursseja voit lukea opinto-ohjelmaasi, kunhan sovit asiasta aineen opettajan ja rehtorin kanssa ennen kurssille osallistumista.



TUNTIKAAVIO 2024 – 2025

KLO	MA	TI	KE	TO	PE
9.00 - 10.15	1	7	6	4	2
10.30 - 11.45	5	3	3	1	1
11.45 - 12.15	RUOKAILUTAUKO				
12.15 - 13.30	4	2	4	5	3
13.40 - 14.55	6	5	7	2	7
15.00 - 16.15				6	

22 OPINTOTARJOTIN 2024 – 2025

Kurssitarjotin 2024-2025, Jakso 1

Outokummun lukio

1. jakso 07.08. - 27.09.2024

1	OP1.1 PYK Ika 7 3	PS1.1 JUR Ika 6 3	MAA5.1 IMA Ika 2 10	BI5.1 KME Ika 3 9	TEM9.1 ATO Etä		
1	ENA10.1 SPE Ika 4 2	MAB6.1 SAS Ika 1 15	MAB7.1 SAS 15				
2	ÄI1.1 PAJ Ika 6 1	TTK1.1 KME Ika 2 2	ENA4.1 SPE Ika 7 21	RUB17.1 PYK Ika 4 5	RAB34.1 HAN Ika 5 1	YH4.1 HMN Ika 3 13	
3	MAY1a.1 IMA Ika 2 2	MAB11.1 SAS Ika 1 3	GE2.1 HHA Etä 9	ET5.1 ATO Etä	RUB19.1 PYK Ika 7 7		
4	OP1.2 PYK Ika 7 1	PS1.2 JUR Ika 2 3	HI3.1 HMN Ika 3 18	ÄI8.1 PAJ Ika 6 15	TE2.1 KME Ika 4 8	SAB33.1 AKA Ika 5	
5	ÄI1.2 PAJ Ika 6 1	TTK1.2 KME Ika 3	RUB14.1 PYK Ika 7 20	KE4.1 SAS Ika 1	GE4.1 SAL Etä 4	MAA10.1 IMA Ika 2 6	UE4.1 HMN Ika 4 3
6	MU1.1 PPI KK Ika 114 4	KU1.1 Mih KK Ika 105 10	ÄI4.1 PAJ Ika 4 1	YH3.1 HMN Ika 6 15	HI6.1 ATO Etä	BI6.1 KUK Etä 5	
6	OP3.1 PYK	ENA9.1 SPE Ika 7 9					
7	LI1.1 AKU urhtalo 19	VEA4.1 MAS Etä	PS4.1 JUR Ika 4 2	MAB4.1 SAS Ika 1 7	FY7.1 IMA Ika 2 4		
7	UE7.1 KAK Etä 2	YH5.1 HMN Ika 4 1	GE5.1 HHA Etä 1	TE4.1 KUK Etä 3	PS7.1 KAK Etä 2	HI7.1 ATO Etä 2	BI8.1 HHA Etä 3

Kurssitarjotin 2024-2025, Jakso 2

Outokummun lukio

2. jakso 30.09. - 26.11.2024

1	HI1.1 HMN	RUB15.1 PYK
---	---------------------	-----------------------

1	ENA1.1 SPE	ENA2.1 SPE
---	----------------------	----------------------

2	HI1.2 HMN 3	UO4.1 JUR 3	ÄI5.1 PAJ 3	FY4.1 3	ENA13.1 SPE 3
---	-----------------------	-----------------------	-----------------------	-------------------	-------------------------

3	UO1.1 JUR 2	ET1.1 KME 2	UE1.1 HMN 2	ENA4.2 SPE 2	FY8.1 IMA 2
---	-----------------------	-----------------------	-----------------------	------------------------	-----------------------

4	SAB34.1 AKA 3	UE1.2 HMN 2	GE3.1 KME 3	RAB35.1 HAN 3
---	-------------------------	-----------------------	-----------------------	-------------------------

4	ENA12.1 SPE 2
---	-------------------------

5	MAY1b.1 4	MAA2.1 IMA 2	PS5.1 KAK Etä 4	ÄI11.1 PAJ 4	MAA11.1 IMA 4	HI4.1 HMN 4
---	---------------------	------------------------	------------------------------	------------------------	-------------------------	-----------------------

5	S22.1	S23.1	RUB11.1 PYK	RUB12.1 PYK 3
---	--------------	--------------	-----------------------	-------------------------

6	TEM1.1 KME Etä 4	MU2.1 PPI 4	ÄI9.1 PAJ 4	MAB5.1 4	MAA6.1 IMA 3
---	-------------------------------	-----------------------	-----------------------	--------------------	------------------------

7	LI2.1 AKU 2	ÄI12.1 MSI Etä 2	OP2.1 JUR 2	ENA11.1 SPE 1
---	-----------------------	-------------------------------	-----------------------	-------------------------

Kurssitarjotin 2024-2025, Jakso 3

Outokummun lukio

3. jakso 27.11.2024 - 04.02.2025

1	PS9.1 KAK Etä	ENA5.1 SPE	UE2.1 HMN			
1	KE1.1	KE2.1	RUB11.2 PYK	RUB12.2 PYK 1	ÄI6.1 PAJ	ÄI7.1 PAJ
2	BI4.1 KME	MAB8.1	HI3.2 HMN	ENA2.1 SPE	BI1.1 KME	
3	UE3.1 HMN 2	MAB2.1 2	MAA12.1 IMA 2	RUB16.1 PYK 2	ÄI10.1 PAJ 2	
3	MAA2.1 IMA 2	MAA3.1 IMA	GE5.2 KME			
4	PS2.1 KAK Etä 3	SAB35.1 AKA 3	ÄI13.1 ANL Etä 3	RUB12.1 PYK 3		
5	KE5.1 KOT Etä 2	HI5.1 HMN 2	MAB9.1 2	TE3.1 KME 2	MAA13.1 IMA 2	
5	ÄI2.1 PAJ	ÄI3.1 PAJ	ENA1.2 SPE	ENA2.2 SPE 1		
6	FI3.1 KVA Etä 1	KU2.1 Mih 1	RUB15.2 PYK 1	FI1.1 KME 2		
7	LI9.1 AKU 2	RUB19.2 PYK 2	ENA8.1 SPE 2	FY6.1 IMA 2	BI1.2 KME 2	VEA5.1 MAS Etä 1
7	ENA9.2 SPE 2	KE1.2 2	KE2.2 2	MAA6.1 IMA 3	MAA9.1 IMA 2	

Kurssitarjotin 2024-2025, Jakso 4

Outokummun lukio

4. jakso 05.02. - 03.04.2025

1	TEM5.1	TE1.1	PS3.1	ENA5.2	YH3.2
	ZPI Etä 2	KME 2	JUR 2	SPE 2	HMN 2

1	MAA3.1	MAA4.1
	IMA	IMA

2	ET6.1	TE1.2	ENA6.1	HI2.1	RUB14.2
	ATO Etä 1	KME 1	SPE 1	HMN 1	PYK 1

2	ÄI2.2	ÄI3.2
	PAJ	PAJ

3	UO2.1	ET2.1	ENA3.1	FY5.1	RUB13.1
	JUR 1	KME 1	SPE 1	IMA 1	PYK 1

4	RAB36.1	RUB12.2	ÄI4.2	GE1.1	KE6.1	UE2.2
	HAN 1	PYK 1	PAJ 1	KME 1	1	HMN 1

5	FI4.1	MAA7.1	ENA2.2	YH1.1
	KME 1	IMA 1	SPE 1	HMN 1

6	KU3.1	MU3.1	FI1.2
	Mih 2	PPI 2	KME 2

6	UE7.2	YH5.2	KE7.1	TE4.2
	KAK Etä 2	HMN 2	HAL Etä 2	KUK Etä 2

7	LI6.1	OP2.2	FI2.1
	AKU	JUR	KME

7	BI8.2	FY9.1	HI7.2	PS7.2	FY1.1	FY2.1
	KUK Etä 3	POI Etä 3	HMN 3	KAK Etä 3	3	3

Kurssitarjotin 2024-2025, Jakso 5

Outokummun lukio

5. jakso 04.04. - 31.05.2025

1	ÄI5.2 PAJ	KE3.1	ENA6.2 SPE	YH2.2 HMN
---	---------------------	--------------	----------------------	---------------------

1	BI2.1 KME	BI3.1 KME
---	---------------------	---------------------

2	ENA3.2 SPE	YH1.2 HMN	RUB15.2 PYK 1	FY6.1 IMA 2
---	----------------------	---------------------	-------------------------	-----------------------

2	BI2.2 KME	BI3.2 KME
---	---------------------	---------------------

3	ENA7.1 SPE	FI2.2 KME	MAB3.1	MAA4.1 IMA
---	----------------------	---------------------	---------------	----------------------

3	OP3.1 PYK
---	---------------------

4	SAB36.1 AKA	RUB13.2 PYK	UE5.1 HMN	MAA8.1 IMA	BI7.1 KME
---	-----------------------	-----------------------	---------------------	----------------------	---------------------

5	HI2.2 HMN	FY3.1	GE1.2 KME	VEA6.1 MAS Etä
---	---------------------	--------------	---------------------	-----------------------------

5	ÄI6.2 PAJ	ÄI7.2 PAJ
---	---------------------	---------------------

6	TEM1.2 KOT Etä	KU7.1 Mih	MU4.1 PPI
---	-----------------------------	---------------------	---------------------

7	LI7.1 AKU	KOT1.1
---	---------------------	---------------

7	S26.1	S27.1	FY1.2	FY2.2
---	--------------	--------------	--------------	--------------

24 ETÄOPISELUN PELISÄÄNNÖT

Lähtökohtana on, että opiskelijan on huolehdittava, että hänen laitteensa ovat toimintakunnossa ennen oppitunnin alkua.

A) Lukioiden yhteiset etäkurssit

1. Kamera pidetään päällä oppitunnin ajan, jollei opettaja määrää toisin. Esimerkiksi tehtävien tekemisen aikana kamera voi olla pois käytöstä.
2. Mikrofonin on oltava käytössä.
3. Opettaja voi vaatia aktiivista tuntiosallistumista samoin kuin lähiopetuksessa.
4. Jos opiskelija ei noudata yllä mainittuja pelisääntöjä, opettaja voi merkitä hänet poissaolleeeksi.

B) Opettajan omat tukiovetus- ja erityisryhmät

1. Opettaja voi itse päättää, onko kameran käyttö pakollista.
2. Mikrofonin on oltava käytössä.
3. Opettaja voi vaatia aktiivista osallistumista samoin kuin lähiopetuksessa.
4. Jos opiskelija ei noudata yllä mainittuja pelisääntöjä, opettaja voi merkitä hänet poissaolleeeksi.

C) Oppitunnin etäseuraaminen kurssin aikana

1. Jos opiskelija on sairas tai hänellä on jokin muu pätevä syy, hän voi pyytää opettajalta mahdollisuutta opetuksen **etäseuraamiseen**. Opettaja ei ole kuitenkaan velvollinen antamaan etäopetusta tai oppitunnin etäseuraamis-mahdollisuutta, vaan voi oman oppituntinsa suunnitelman vuoksi kieltäytyä etäseuraamisen järjestämisestä.
2. Etäseuraamisen **pyyntö tulee tehdä riittävän ajoissa**. Se on lähetettävä viimeistään aamulla klo 8.30 mennessä esim. Wilman kautta tai viestinä niille opettajille, joiden tunneille pyytää etäseuraamismahdollisuutta.
3. Opettajalle lähetetty etäseuraamispyyntö ei vapauta poissaolomerkinästä, jos pyyntö ei tavoita opettajaa riittävän ajoissa.
4. Videon käyttö ei ole pakollista.
5. Mikrofonin on oltava käytössä.
6. Opettajalla ei ole velvollisuutta huomioida etäopiskelijaa aktiivisesti eikä räätälöidä tuntia etäopiskelijalle, mutta halutessaan hän voi vaatia aktiivista tuntiosallistumista.

25 RUOKALISTA 2024 – 2025

Ruokalista löytyy sähköisenä täältä:

<https://aromimenu.cgisaas.fi/AromieMenus/Fi/Outokumpu/Outokumpu/Lukio/Restaurant.aspx>

2024-25

PERUSRUOKALISTAN SUUNNITELMA

Outokummun kaupunki
ruokapaivelut

2024-25	VK	MAANANTAI	TUUSTAI	KESKIVIKKO	TORSTAI	PERJANTAI
33		Jauhelihalasagneitte	Juuresosekeitto	Butter chicken	Kirjohiikiasutus	Jauhelihapihvi
39	1.	L.inssi-bataattilasagneitte	Pielisen eväsvuoka kaikkunaleikkele / Juusto salaattisiemen	Non-butter non-chicken täysjyväkaura kaali-mustaherukkasalaatti	Tonnikalapasta Kasvis-ruudelpaistos	Punajuurikroketi juusto-perunapaistos
45						kaaliraaste, ananasmurska portkanaraaste
51						
5						
11						
17						
34		Lempeä broilerikeitto / Nuudeikeitto	Maksalaatikko Kasvis-juustopasta	Pinaattiohukainen pasta-tonnikalasalaatti pasta-juustosalaatti	Jauheliha-perunaseselaatikko / Carbonarakuusaus	Sitruunainen kala Mary me -kastike
40	2.	Maukas inssiikeitto	portkanaraaste	perunasose	Hätkis-perunalaatikko	peruna
46			puolukkahilloke	puolukkahilloke	kiinankaali, persikka, kurkku	kurkkuinen kaalisalaatti
52	6					punajuuri
6						
12						
18		hedelmäjuurtti				
35		Kana-kookoskastike	Uunimakkara	Ohrasuurimopuuro luomuohrasta	Kalapuikko	Jauheliha-makaroniaatikko
41		Kiithernecurry	Punajuurigratiini	marjakeitto	Kasviskeupukka	Hätkis-makaroniaatikko
47	3.		perunasose	kaikkunaleikkele	peruna	portkanaraaste
1			kuikkakaali	Pielisen eväsvuoka	tartarkastike	
7			coleslaw		punajuuri-omenasalaatti	
13					tuorekurkku	
19						
36		Kalakeitto	Aurinkoinen lasagneitte	Kanapyörykkä, currykastike / Lihapyörykkä, ruskeakastike	Perinteinen hernekeitto	Makkara-perunapannu / Kana-pekonipasta
42	4.	Pinaattikeitto, kananmuna	kesähermen salaatti	Kasvispyörykkä	Soijarouhe-hernekeitto	Vegepyrtäri
48			papusaalaatti	peruna	portkanapölkky	kiinankaali, persikka, kurkkukuut
2				kaali-portkana-ananassalaatti	Juusto	kurkkusalaatti
8					Pielisen eväsvuoka	sinappi, keitsuppi
14						
20						
37		Italianpata	Uunikala	Riisipuuro	Nakkikastike	Kanatorilla
43		Soija-italianpata	Täyriäinen kasviscurry	vadelmakaitto	Eggie-nakki-kastike	Kasvistortilla
49		juustoraaste	peruna	Pielisen eväsvuoka	peruna	salsakastike, kermaviilikastike
3	5.	portkanaraaste	portkanaraaste	Juusto, jääsalaatti	värikäs portkana	jäävuonsukale, kurkkusukale,
9		kaali-puolukkasalaatti	punajuurikuutio		vihreä-kurkku-maissisalaatti	punasipulisukale
15						
21						
32		Kaivosoppa / Juures-jauhelihakeitto	Palermompasta / Broileripasta	Perunavelli	Tomaattinen jauhelihakastike	Kalastajapyörykkä / Lohimurekepihvi
38	6.	Cowboy-keitto	Pinaattilasagneitte	grahamsämpylä	Lumoava kastike	Vegeburgeri
44		Pielisen eväsvuoka	mustaherukka-omenahilloke	kaikkunaleikkele	täysjyvätilli	perunasose
50	4	omenalohko, tuorejuusto	kaaliraaste	Jääsalaatti	herne-maissi-portkana	portkanaraaste
4				marjakiiseli	jäävuori-kurkku-tomaattisalaatti	punajuuri
10						
16						
22						

Kaikilla aterioilla tarjotaan ruis- ja näkkileipää, kasvisvalvottua, rasvatonta maitoa ja rasvatonta LUOMU-lisäainetta

Suosimme ruokailuun luomu- ja lähituotetta mahdollisuuksien mukaan.

Ruokailustasuunnitelun pohjana ovat voimassaolevat ravitsemussuositukset.

Keittiöhenkilökunta antaa tarvittaessa lisätietoa ruokien valmistusainesta.

RUOKALISTA LÖYTYY SAHKOISENA TAALTA:

<https://aromimenu.cgisaas.fi/AromieMenus/Fi/Outokumpu/Outokumpu/Kummunkoulu/Restaurant.aspx>

Tilaa omille muistiinpanoille:

