

TIIVISTELMÄ B

1) $f(-2) =$

$g(-2) =$

$h(-2) =$

2) Millä muuttujien arvoilla

a) $f(x) = -6$

b) $g(x) = -5$

c) $h(x) = -2$

3) Milloin $f(x) = g(x)$?

4) Ilmoita funktioiden nollakohdat

a) $f(x)$

b) $g(x)$

c) $h(x)$

5) Milloin funktion arvot ovat positiivisia?

a) $f(x)$

b) $g(x)$

c) $h(x)$

6) Mitkä ovat funktioiden pienimmät arvot?

a) $f(x)$

b) $g(x)$

c) $h(x)$

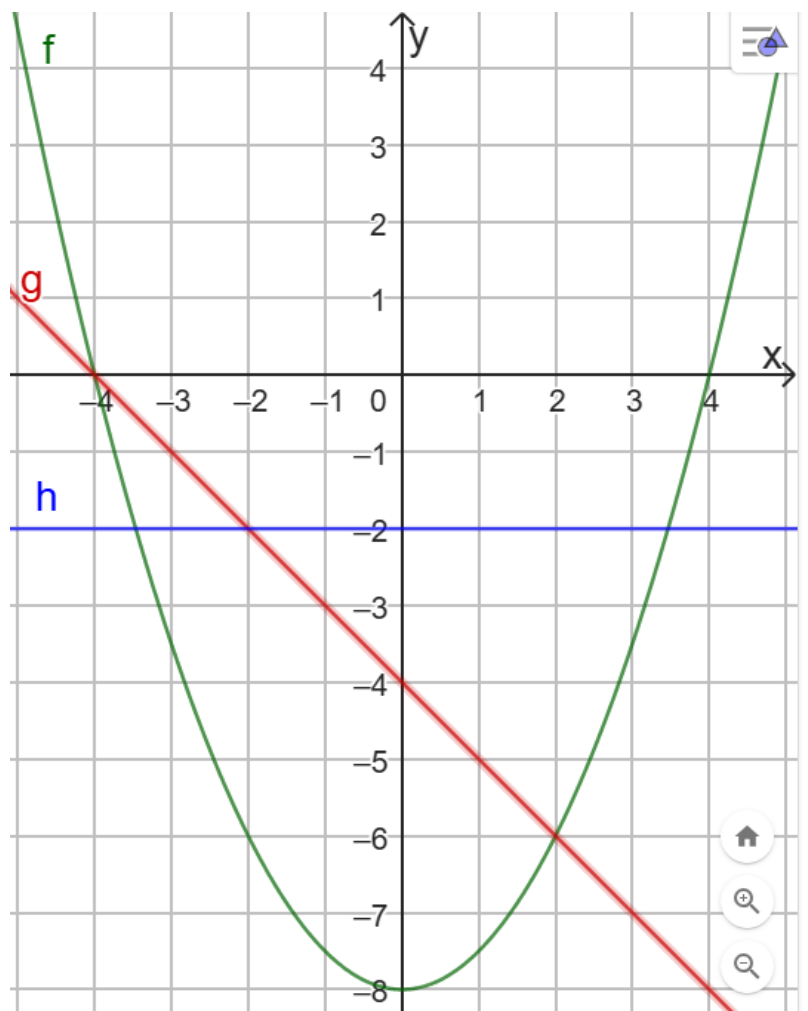
7) Milloin funktiot ovat väheneviä?

a) $f(x)$

b) $g(x)$

c) $h(x)$

8) Funktion $g(x)$ kuvaajan kulmakerroin?



9) Funktion $g(x)$ kuvaajan vakiotermi?

10) Funktion $g(x)$ suoran yhtälö?

11) Funktion $f(x)$ kuvaajan muoto on ...

12) Sen huipun koordinaatit ovat...

13) Sen x^2 -termin kertoimen etumerkki on...

koska kuvaaja aukeaa...

14) $g(x)$:n yhtälö on...

15) Piirrä $y = \frac{1}{2}x + 3$ ja $y = -x^2 + 8$