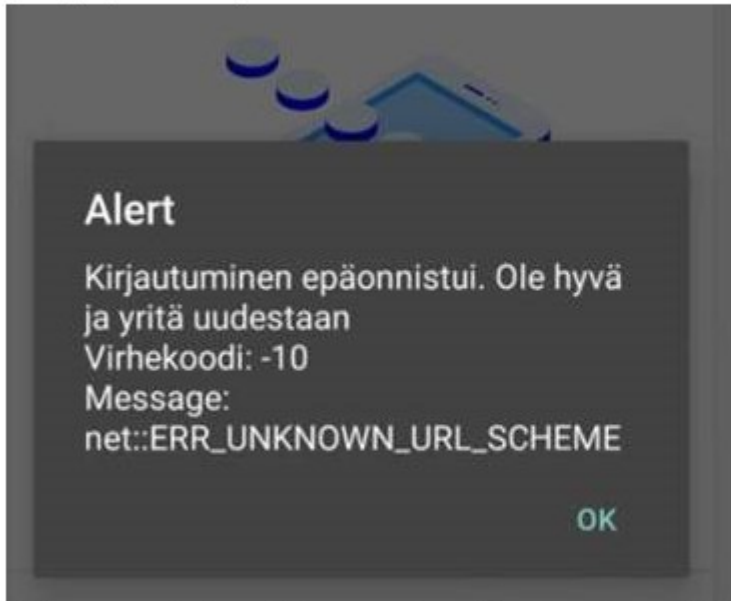


Tieto Edu, Suomi.fi ja Nordean tunnuslukusovelluksen käyttö.

Joissakin tapauksissa kirjautuminen Tieto Eduun Nordea Tunnuslukusovellusta käyttäen ei toimi, ja käyttäjä saa näytölle seuraavanlaisen virheilmoituksen:



Näissä tapauksissa laitteessa oleva Nordean tunnuslukusovellus ei kommunikoi oikein Tieto Edu -sovelluksen kanssa.

Ongelman pystyy kiertämään avaamalla tunnuslukusovelluksen laitteessa erikseen (ei painamalla avaa -napista Nordea-käyttäjätunnuksen syöttämisen jälkeen.)