

A person's hands are shown holding a white smartphone horizontally. The phone's screen displays a dark, textured image, possibly a landscape or abstract pattern. The background is a soft-focus bokeh of light circles in shades of blue and white. The person holding the phone has red-painted fingernails and is wearing a red sweater and a black watch on their left wrist. The overall lighting is dim, creating a moody atmosphere.

**KUVAKULMAT
ja
KUVAKOOT**

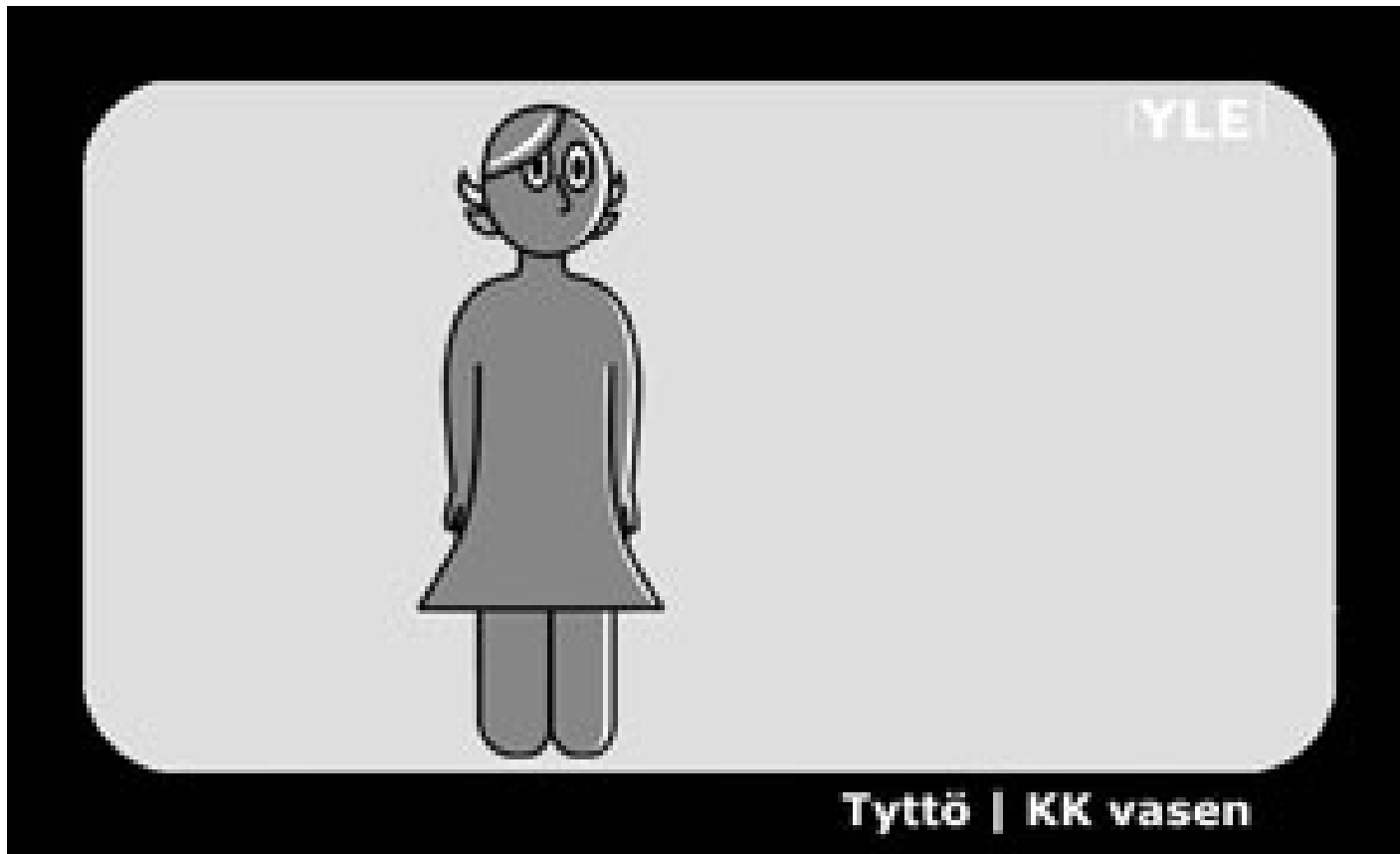
YLEISKUVA= YK , Mahdollisimman laaja kuva

- näytetään kokonaisuus, missä ollaan
- yksityiskohdat eivät erotu



KOKOKUVA = KK, ihminen kokonaan

- pään päällä ei turhaa tilaa
- jalkojen alla ei turhaa tilaa



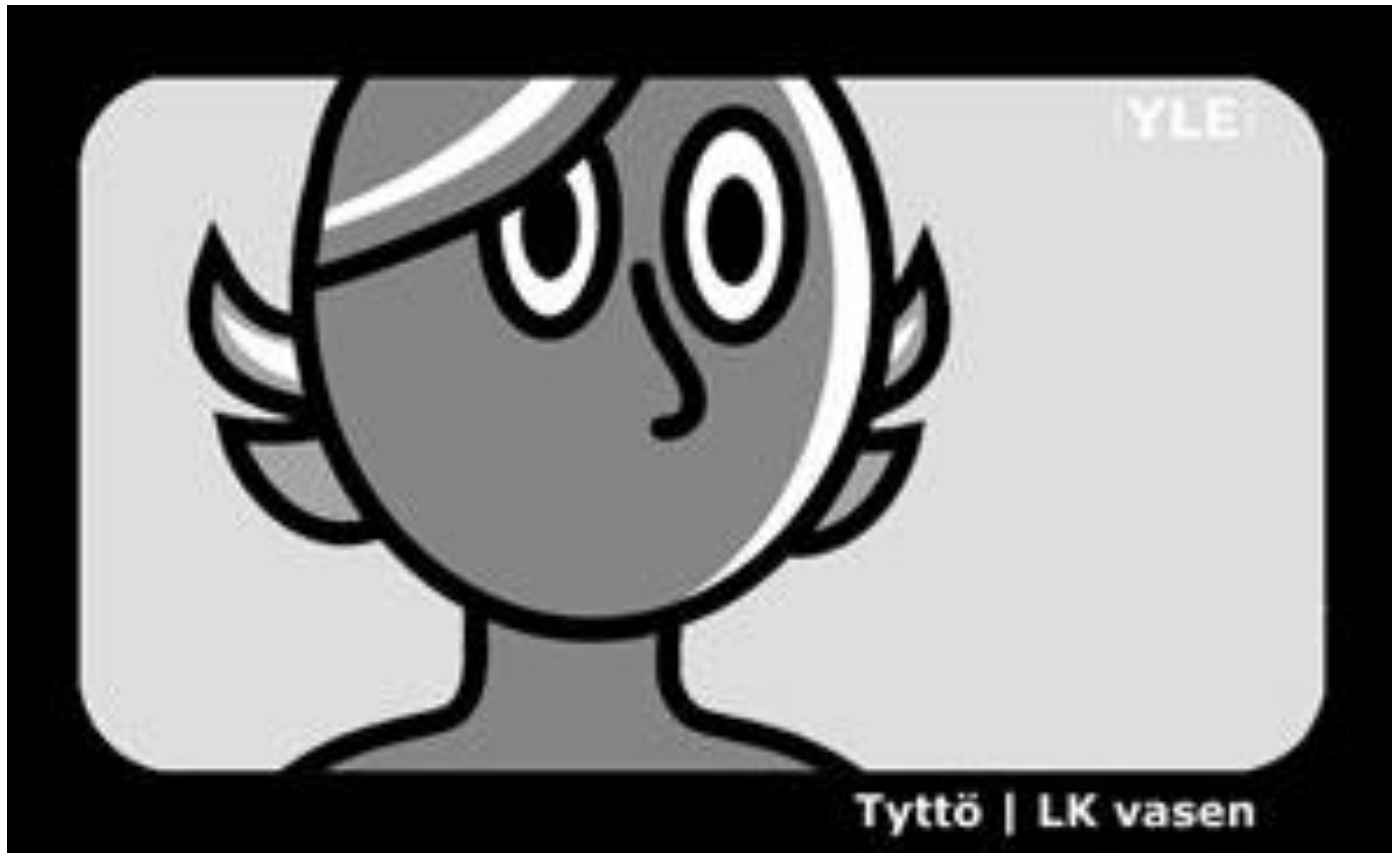
PUOLIKUVA = PK, Näkyy vain puolet ihmisestä

- rajaus noin navan kohdalta
- pään päällä ei turhaa tilaa



LÄHIKUVA = LK, Näkyy ihmisen kasvot

- olkapään kaarta näkyy
- pään päällä ei tilaa tai päälakea leikaten



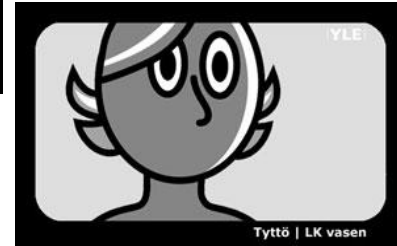
ERIKOISLÄHIKUVA = ELK

Erikoislähikuva tuo esille jonkin yksityiskohdan, vaikkapa osan kasvoista.

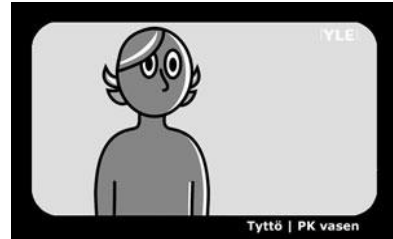


KUVAKULMAT/ KUVAKOOT kootusti: Yleisimpiä kuvakokoja ovat muun muassa:

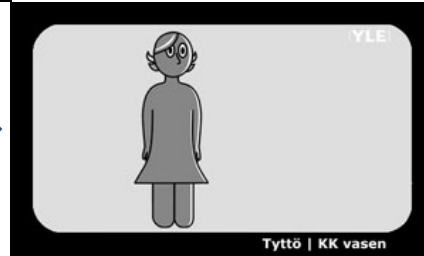
- Erikoislähikuva= ELK



- Lähikuva = LK



- Puolikuva = PK



- Kokokuva = KK

- Yleiskuva = YK

