

B) Länsi-Orimattilan varhaiskasvatus- ja opetuspalvelut järjestetään Hennassa. Yläkoulu on Orimattilan yhteiskoulu.

Arviointiasteikko / ympyröi parhaiten väittämää kuvaava vaihtoehto :

1 negatiiviset 2 jonkin verran negatiiviset 3 ei vaikutusta 4 jonkin verran positiiviset 5 positiiviset

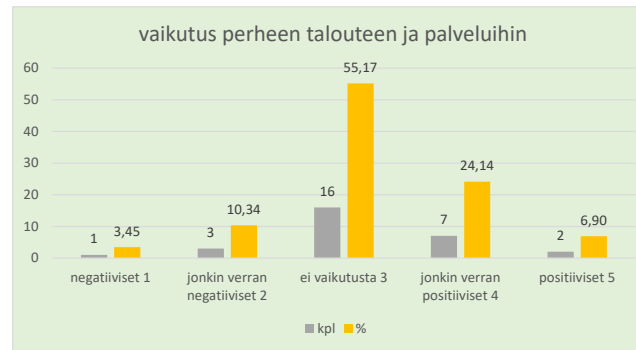
Välilliset vaikutukset

5. Miten vaihtoehto vaikuttaa perheen talouteen ja palveluihin ?

avoimet kommentit:

- \* asumme Järvikylässä joten matka jo nyt pitkä
- \* koulu Hennassa olisi lähellä asuinpaikkaa
- \* tietoa ei ole, mutta palveluthan voivat lisääntyä esim. kerhotoiminta tms Hennassa
- \* riippuu koulukuljetuksista, jotka etäisyyden takia suurimmalle osalle maksuttomia
- \* olisi iltapäiväkerho ja taksimatka (lapsella ei olisi vaarallinen koulumatka)
- \* jos koulu olisi Hennassa, harrastuksiin ym. Pääsisi helposti junalla Lahteen tai Mäntsälään

	kpl	%
negatiiviset 1	1	3,45
jonkin verran negatiiviset 2	3	10,34
ei vaikutusta 3	16	55,17
jonkin verran positiiviset 4	7	24,14
positiiviset 5	2	6,90
	29	100,00



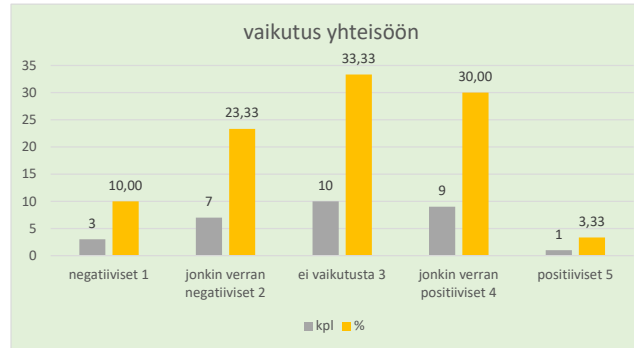
6. Miten vaihtoehto vaikuttaa yhteisöön ?

Kommentit :

avoimet kommentit:

- \* asumme Järvikylässä joten matka on jo nyt pitkä
- \* lähempänä kotia oleva koulu on helpompi toimivan yhteisön kannalta
- \* vanha kylä tyhjenee
- \* kyläkoulu on ollut keskeinen osa kyläyhteisön ylläpitämisessä
- \* ei vaikutusta
- \* olisi enemmän ihmisiä joihin voisi tutustua
- kylälle ei muuta enää lapsiperheitä, sillä koulumatka on pidempi
- \* alueella enemmän palveluita vaativia asukkaita, siis palveluita enemmän!
- \* hajottaa nykyistä lähikoulu yhteisöä

	kpl	%
negatiiviset 1	3	10,00
jonkin verran negatiiviset 2	7	23,33
ei vaikutusta 3	10	33,33
jonkin verran positiiviset 4	9	30,00
positiiviset 5	1	3,33
	30	100,00

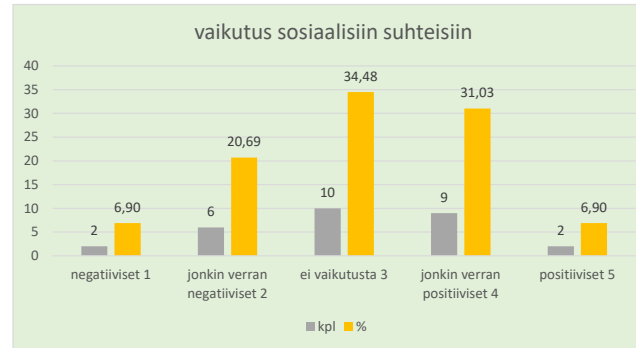


7. Miten vaihtoehto vaikuttaa sosiaalisiin suhteisiin ?

avoimet kommentit:

- \* asumme Järvikylässä, joten matka on jo nyt pitkä
- \* vanha kylä tyhjenee
- \* lapset löytävät varmasti paikkansa ja sosiaalisia suhteita. Huoltajilta jäisi puuttumaan kyläkoulun tuoma verkostoitumismahdollisuus
- \* en näen koulun sijainnin vaikuttavan sosiaalisiin suhteisiin
- \* kun on enemmän väkeä, tulee myös enemmän ystäviä, toisaalta myös riidatkin lisääntyy
- \* siirtyy kauemmas

	kpl	%
negatiiviset 1	2	6,90
jonkin verran negatiiviset 2	6	20,69
ei vaikutusta 3	10	34,48
jonkin verran positiiviset 4	9	31,03
positiiviset 5	2	6,90
	29	100,00



Muut kommentit:

- \* Kannatan Hennan koulua!
- \* omien lasten kannalta ei vaikutusta, nuorin syksyllä yläkouluun. Viljaniemestä pitempi matka Hennaan kuin esim. Myllylän alakoululle, minkä vuoksi näkisin, että tältä alueelta voisi olla järkevämpää laittaa lapset sinne alakouluun. Vaikkakin tällä hetkellä Viljaniemeläiset ovat aktiivisia Luhtikyläläisiä. Muutoksella olisi vaikutusta yhteisöön. Toisaalta kyläkoulu on kyllä hyvä paikka lapsen kasvaa. Kuljetuksesta Hennaan ei tulisi ajallisesti pidempi kuin nyt, jos bussi menisi sinne suht. Suoraan. Nythän koulukyyti täältä kestää suhteettoman kauan. Suora koulukyyti Hennaan voisi palvella myös hyvänä yhteytenä juna-aemalle.
- \* koulu ja varhaiskasvatuspalvelut tulisi lapsi lähemmäksi, asumme jo Hennan alueella
- \* Hennassa olisi todennäköisesti tarjota iltapäiväkerhoa!
- \* en ymmärrä mitä kysely tarkoittaa ja mihin se liittyy, ei Hennassa ole koulua jne.....
- \* tehdään Hennaan sen verran iso koulu, että voidaan Mallusjoen tuore homekoulu pistää käyttökieltoon... näin tulee todennäköisesti kuitenkin käymään :( uusi positiivinen mahdollisuus, poikkeuksellisen vaikea kysely, mitä Henna sisältää? vaikea arvioida, kun ei tiedä faktoja tulevasta Hennan koulusta/ päiväkodista: ryhmäkoko, opetustilat yms. Olisi ollut tarpeen, että liitteenä olisi ollut suunnitelma Hennan koulusta ja päiväkodista
- \* vanha kylä tyhjenee
- \* tulevaisuudessa Länsi-Orimattilan opetuspalveluille ainoa järkevä sijainti on Henna. Kaupungilla ei Luhtikylässä ole tonttivarantoa, Henna on kasava alue, johon seudun palvelut tulee keskittää ja kohdentaa
- \* asumme Järvikylässä, joten matka on nyt pitkä