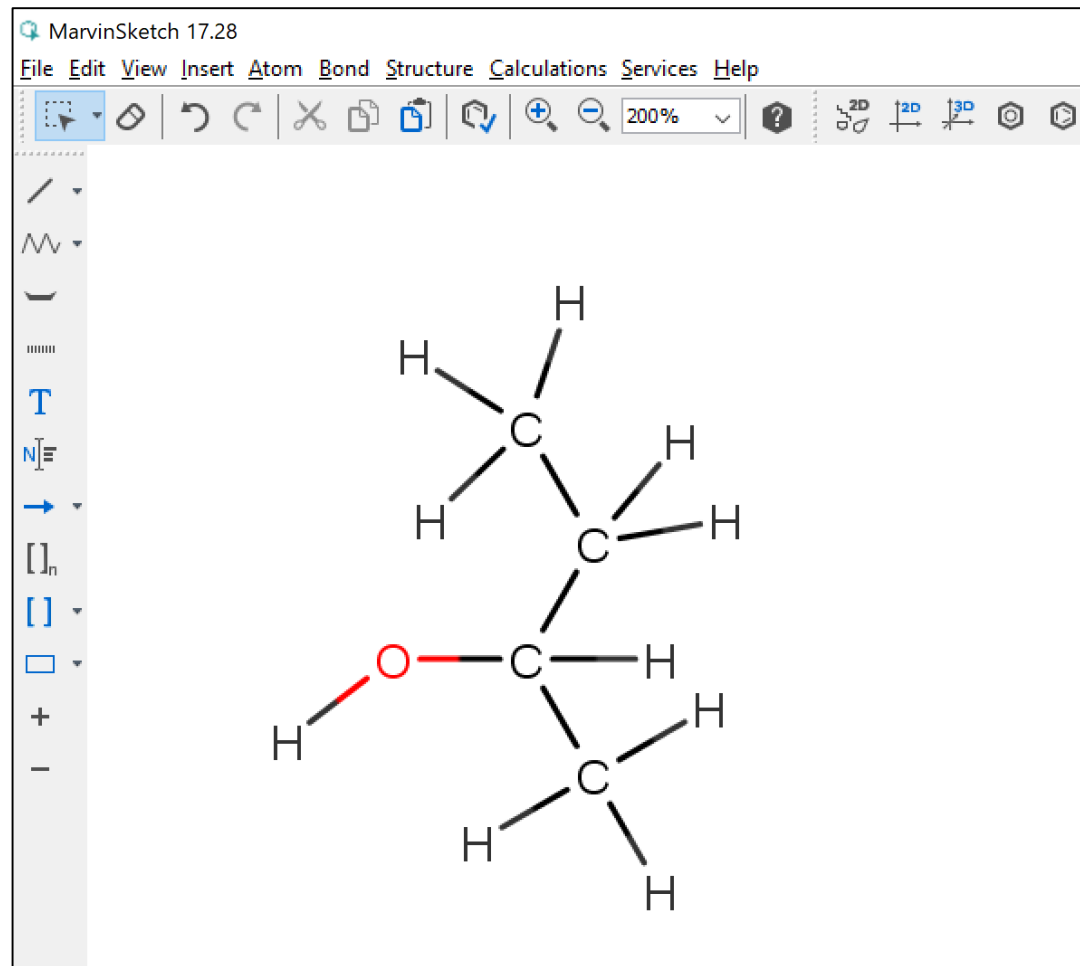


MarvinSketch

Pedagogisia valintoja?

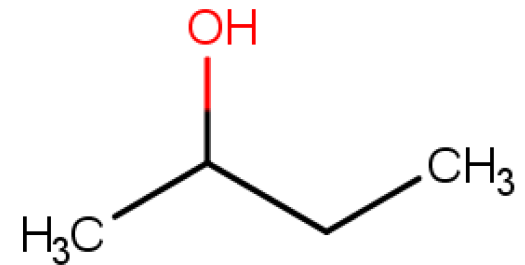
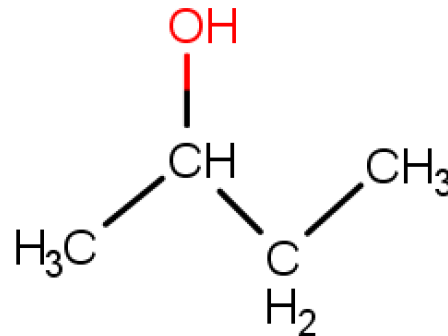
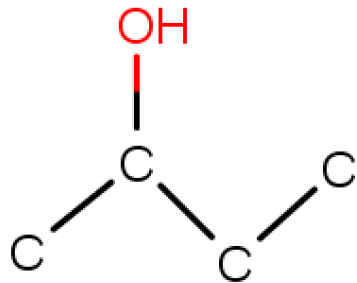
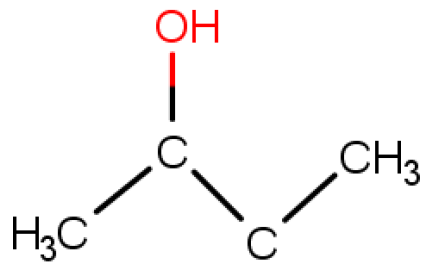
1. Viivakaava vai täydellinen rakennekaava?



AEEF Joko viivakaava tai täydellinen rakennekaava?

On valittava **joko viivakaava tai (täydellinen) rakennekaava**, kun piirretään orgaanisia molekyylejä!

Alla olevat **EIVÄT KELPAA!**



MarvinSketch 17.28

File Edit View Insert Atom Bond Structure Calculations Services Help

MarvinSketch 17.28

File Edit View Inse Calculations Se

JOKO

TAI

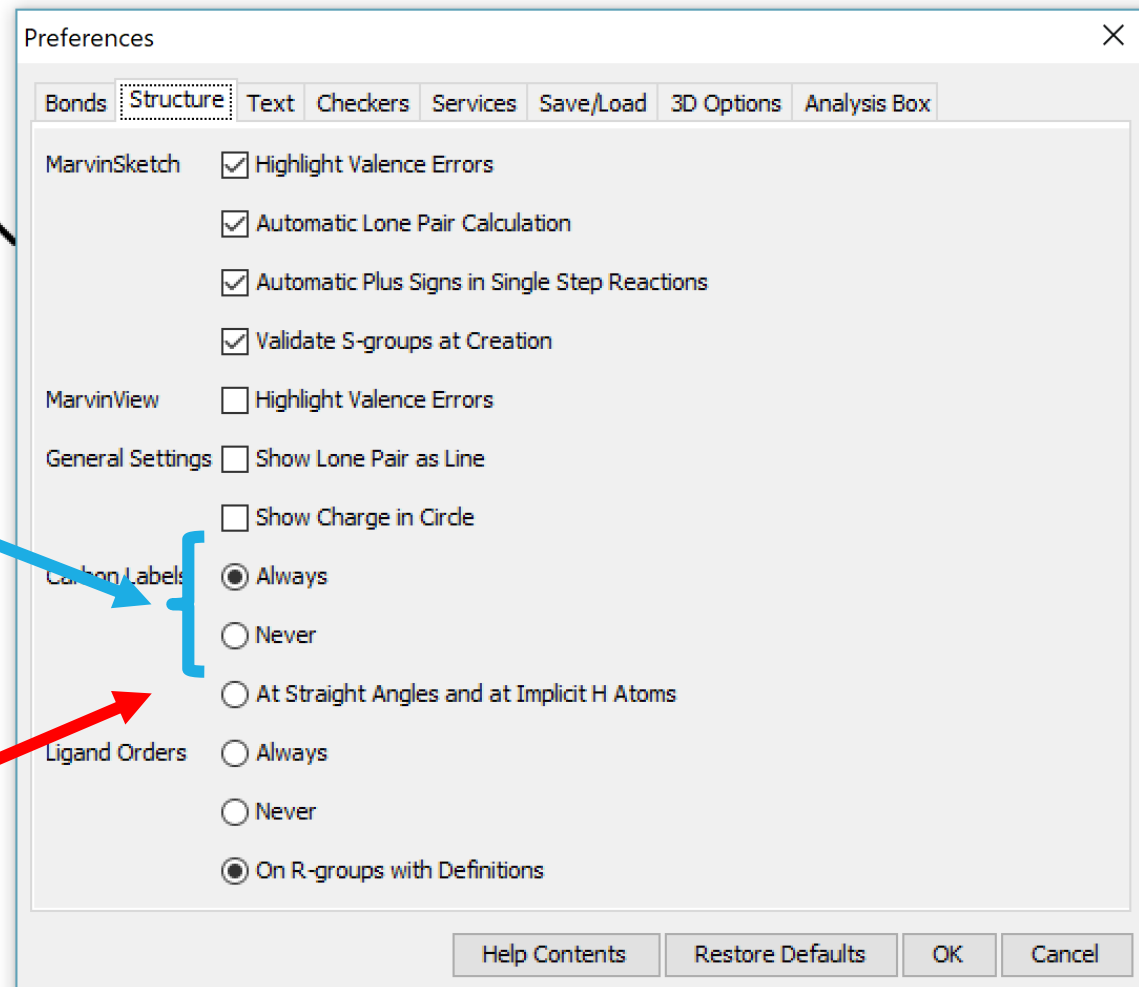
The screenshot shows the MarvinSketch 17.28 software interface. On the left, a skeletal structure of 2-methylpropanoic acid is shown, labeled 'JOKO'. On the right, a full structural representation of the same molecule is shown, labeled 'TAI', where all atoms (C, H, O) and bonds are explicitly drawn.

VAIHE 1: Hiilet näkeviin tai ei?

VAIHE1: Viivakaava tai täydellinen rakennekaava

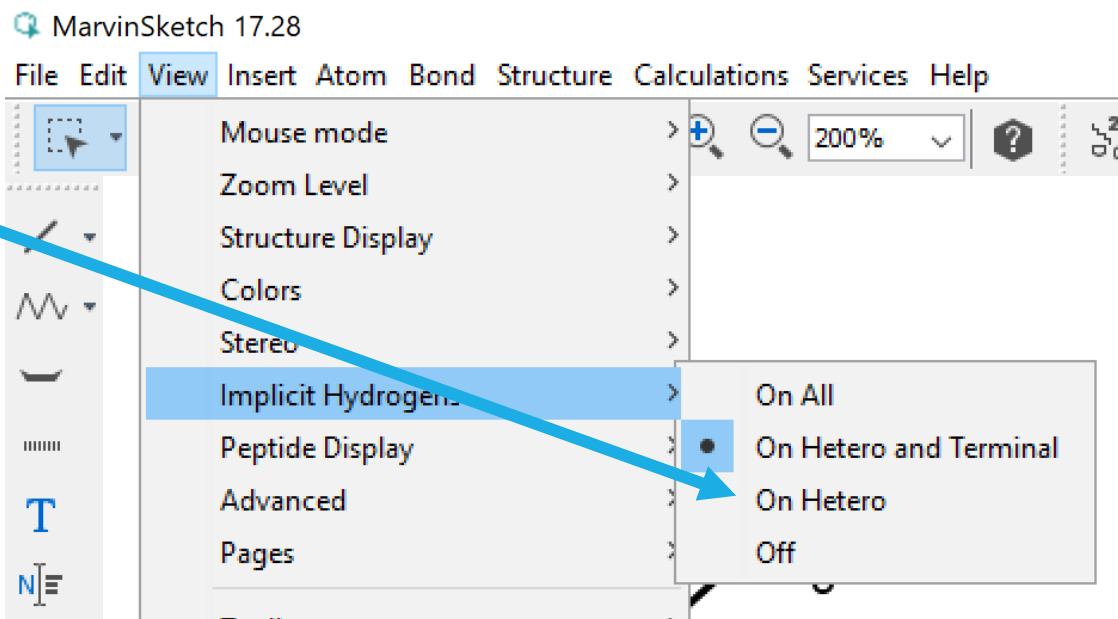
Valitaan se, **näytetäänkö hiilet lainkaan tai kaikki** (ei muita vaihtoehtoja käytetä!!!)

EI TÄTÄ



VAIHE 2: "Implisiittiset vedyt" pois

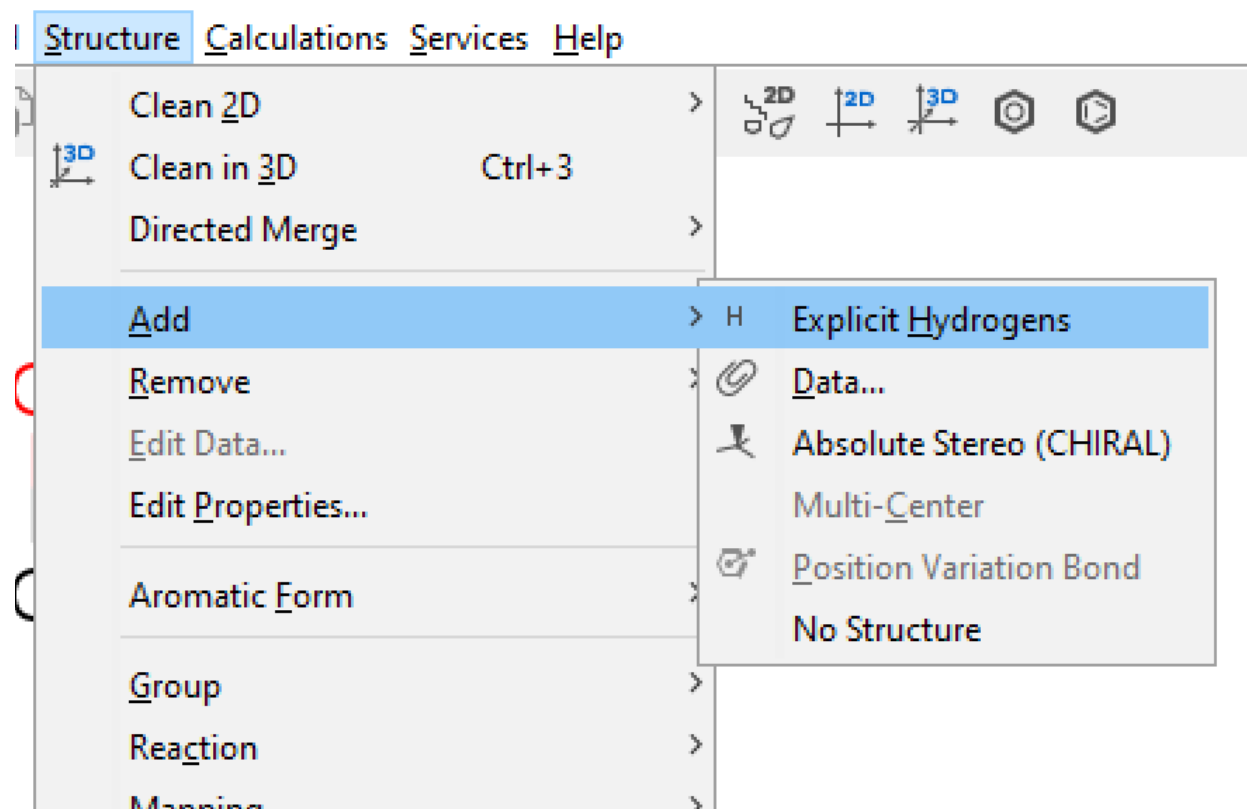
Varmistetaan vetyjen näkyminen **vain "heteroatomien"** yhteydessä (funktionaalinen ryhmä).



Vaihe 3: Jos täydellinen rakennekaava →

Täydelliseen rakennekaavaan valitaan "Carbon labels" ALWAYS (Preferences -kohdasta). JA

Structure-kohdasta **Add Explicit Hydrogens**



Paluu viivakaavaan?

Jos haluaa palata viivakaavaesitysmuotoon. Poistetaan vedyt (viereinen kuva) ja poistetaan hiiliatomien merkinnät (Preferences –osiosta Carbon labels → Never)

