

# IHAN LÄPÄLLÄ VAAN -HÄIRINTÄKORTIT

Opettajan tukimateriaali



# Kuusi kuvaa seksuaalisesta tai sukupuoleen perustuvasta häirinnästä opettajan ohjeet

1. Kuvasarjan avulla voidaan pohtia, mitä seksuaalinen ja sukupuoleen perustuva häirintä tarkoittaa.
2. Samalla voidaan keskustella siitä, miten nuori voi menetellä kuvatuissa tilanteissa.
3. Rajan vetäminen siihen, milloin on kyse häirinnästä, on äärimmäisen vaikeaa, tapauskohtaista ja perustuu pitkälti häirinnän kohteen omiin tuntemuksiin. Kahdesta viimeisestä diasta löytyy tasa-arvovaltuutetun määritelmä, mitä tarkoitetaan seksuaalisella tai sukupuoleen perustuvalla häirinnällä.



[www.aivansamamulle.fi](http://www.aivansamamulle.fi)

KUTEISTA PÄÄTELLEN  
TOI SUN MIMMIS ON  
AIKA PETO!

TODELLAKIN! JA  
KATTOKAAS NÄITÄ...

WOHOW!

LAPIN LETKA

AIVAN  
SAMA  
MULLE

Vipuvoimaa  
EU:lta

  
Euroopan unioni  
Euroopan sosiaalirahasto

  
Eikeyno-, liikenne- ja  
ympäristökeskus

AIVAN  
SAMA  
MULLE

[www.aivansamamulle.fi](http://www.aivansamamulle.fi)



LAPIN LETKA

AIVAN  
SAMA  
MULLE

Vipuvoimaa  
EU:lta

  
Euroopan unioni  
Euroopan sosiaalirahasto

  
Einkeno-, liikenne- ja  
ympäristökeskus

AIVAN  
SAMA  
MULLE

[www.aivansamamulle.fi](http://www.aivansamamulle.fi)



MORO,  
MITÄ HOMO?

EIPÄ HINTIMPÄÄ,  
ENTÄ ITE?



NO JUST...

LAPIN LETKA

**AIVAN  
SAMA  
MULLE**

Vipuvoimaa  
**EU:lta**  
2007-2013

  
Euroopan unioni  
Euroopan sosiaalirahasto

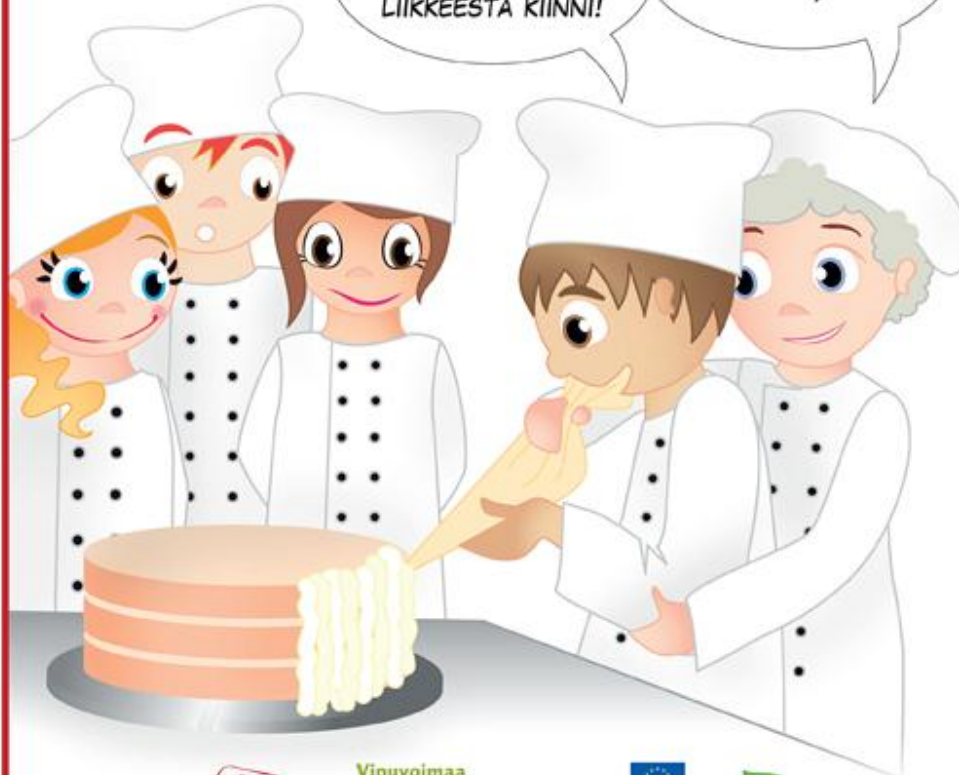
  
Elinkeino-, liikenne- ja  
ympäristökeskus

**AIVAN  
SAMA  
MULLE**

[www.aivansamamulle.fi](http://www.aivansamamulle.fi)

AI JOO, EIHÄN SE  
OLE KUIN RANNE-  
LIKKEESTÄ KIINNI!

ELI PURSOTTIMEN  
PITÄÄ OLLA OIKEASSA  
KULMASSA, NÄIN.



LAPIN LETKA



Vipuvoimaa  
EU:lta  
2007-2013



[www.aivansamamulle.fi](http://www.aivansamamulle.fi)



EH, TUOTA...  
Kyllä LEEVI VARMAAN  
ITSEKIN OSAIS.

TÄMÄ VETOKETJU  
ON SEN VERRAN HANKALA,  
ETTÄ ELLAHAN VOI  
OMMELLA SEN LEEVILLE.



LAPIN LETKA

**AIVAN  
SAMA  
MULLE**

Vipuvoimaa  
**EU:lta**  
2007-2013



**AIVAN  
SAMA  
MULLE**

Kuvat

www.naamakirja.fi/lillinkuvat



**Lilli Rankkamaa**  
henkilöiden Erika Jokela kanssa.

Tykkää Kommentoi Jaa

12 henkilöä tykkää tästä.

Lilli Rankkamaa Erika vilauttaa hahahaaa

Ella Von Hulthabel Toi mulja on törkee...

Riku Louenvuoma Eihän toi oo yhtään törkee :P aika hotsit pantsit!

Makke Tuimala Parisin.

Lilli Rankkamaa no hei yltäys jätkä, toi on niilin tykky

Ella von Hulthabel voi vaan arvata et muutama muuki panis.tai siis pennu jo lol

Riikka Leino-Latva ei juma. arvaaks maanantaina kiva koulussa :D

Jerno Virtanen toi on varmaan kiva kissa, tunneksä Lilli ton?

Lilli Rankkanen LOL joo mut ei tod sun tyyppiä trust me.

Petrus Aho paasartyyyyy mis noi bileet miksen mä ollu siel vai olinko????

LAPIN LETKA

**AIVAN SAMA MULLE**

Vipuvoimaa EU:lta

European union  
Euroopan unionin tukema

Eikeyn-, liikenne- ja ympäristökeskus

**AIVAN SAMA MULLE**



# Opettajan tukimateriaali

Seksuaalinen ja sukupuoliin perustuva häirintä on tasa-arvoissa tarkoitettua syrjintää

**Seksuaalisella häirinnällä** tarkoitetaan sanallista, sanatonta tai fyysistä, luonteeltaan seksuaalista ei-toivottua käytöstä, jolla tarkoituksellisesti tai tosiasiallisesti loukataan henkilön henkistä tai fyysistä koskemattomuutta erityisesti luomalla uhkaava, vihamielinen, halventava, nöyryyttävä tai ahdistava ilmapiiri.

**Sukupuoleen perustuvalla häirinnällä** tarkoitetaan henkilön sukupuoliin liittyvää ei-toivottua käytöstä, joka ei ole luonteeltaan seksuaalista ja jolla tarkoituksellisesti tai tosiasiallisesti loukataan tämän henkistä tai fyysistä koskemattomuutta erityisesti luomalla uhkaava, vihamielinen, halventava, nöyryyttävä tai ahdistava ilmapiiri.



# Opettajan tukimateriaali

**Seksuaalinen häirintä** voi ilmetä ainakin seuraavin tavoin:

- sukupuolisesti vihjailevat eleet tai ilmeet
- härskit puheet, kaksimieliset vitsit sekä vartaloa, pukeutumista tai yksityiselämää koskevat huomautukset tai kysymykset
- pornoaineistot, seksuaalisesti värityneet kirjeet, sähköpostit, tekstiviestit tai puhelinsoitot
- fyysinen koskettelu
- sukupuoliyhteyttä tai muuta sukupuolista kanssakäymistä koskevat ehdotukset tai vaatimukset
- raiskaus tai sen yritys

**Sukupuoleen perustuva häirintä** voi ilmetä esimerkiksi seuraavin tavoin:

- halventava puhe toisesta sukupuolesta
- toisen sukupuolen alentaminen
- työpaikka- tai koulukiusaaminen silloin, kun se perustuu kiusatun sukupuoleen.

Lähde: Tasa-arvovaltuutettu <http://www.tasa-arvo.fi/syrjinta/hairinta>



Lapin Letka  
[www.lapinletka.fi](http://www.lapinletka.fi)



Vipuvoimaa  
EU:lta  
2007–2013

