

Läsnäolon tukeminen ja poissaoloihin puuttuminen Joensuun kouluissa Iv. 2023-2024

Kouluun kiinnittymisen tukeminen

- Yhteisöllisen opiskeluhuollon toiminta on aktiivista ja tavoitteellista.
- Koulussa vahvistetaan oppilaiden osallisuutta ja yhteisöllisyyttä.
- Ryhmäyttäminen ja tunne- ja vuorovaikutustaitojen opettaminen on osa kaikkia oppitunteja ja tapahtumia.
- Henkilöstön kykyä kohdata ja huomata oppilaiden tarpeita tuetaan.
- Yhteistyö kodin ja koulun välillä on sujuvaa ja siihen kiinnitetään koulun arjessa huomiota.
- Luokanopettaja tai -ohjaaja seuraa oppilaiden läsnäoloa koulussa systemaattisesti ja jatkuvasti, vähintään kerran viikossa.
- Oppilaat ja huoltajat tuntevat läsnäolomallin ja tietävät miten hakea tukea koulunkäyntiin.
- Yhteisössä vahvistetaan oppilaiden kouluun kiinnittymistä kannustavalla kohtaamisella ja vahvuuksia huomioimalla. Jokainen kohtaaminen on tärkeä!

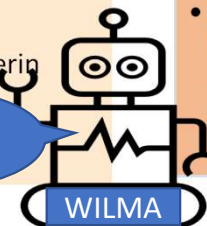
Huoli herää/ hiljaiset signaalit Poissaoloja alakoulu 0-30h Poissaoloja yläkoulu 0-50h

- Huolta voivat herättää esim. yksittäiset toistuvat yhden päivän tai yhden tunnin poissaolot sekä koulupoissaolot, jotka vaikuttavat oppimiseen ja kouluhyvinvointiin heikentävästi.
- Luokanopettaja/-ohjaaja keskustelee asiasta oppilaan kanssa, on yhteydessä huoltajiin ja sopii mahdollisesta yhteydenotosta oman koulun opiskeluhuollon toimijaan.
- Selvitetään poissaolojen syitä yhdessä keskustellen ja oppilasta kuullen (esim. LP-keskustelu).
- Tarvittaessa kutsutaan koolle yksilökohtainen monialainen opiskeluhoitoryhmä, johon perhe määrittää toimijat (voi pitää myös LP-neuvonpitona). Muistio Wilmaan.
- Koulun vastuuikäisen nimeäminen, usein oma luokanopettaja/-ohjaaja.

Poissaoloja alakoulu yli 30h Poissaoloja yläkoulu yli 50h

- Luokanopettajan/-ohjaajan tulee keskustella poissaoloista oppilaan kanssa, olla yhteydessä huoltajiin ja konsultoida opiskeluhuollon palveluita huoltajan luvalla tai nimettömänä konsultaationa.
- Selvitetään poissaolojen syitä yhdessä keskustellen ja oppilasta kuullen (esim. LP-keskustelu, ISAP).
- Pedagogisen tuen tarve tulee kartoittaa.
- Tarvittaessa kutsutaan koolle yksilökohtainen opiskeluhoitoryhmä, johon perhe määrittää toimijat (voi pitää myös LP-neuvonpitona). Muistio Wilmaan. Koulun vastuuikäisen nimeäminen.
- Kutsutaan tarvittavat toimijat mukaan yhteistyöhön.
- Varmistetaan arjen tuki
- Päätetään seurantalaverin ajankohta.

Heräte
viesti



Poissaoloja alakoulu yli 70h Poissaoloja yläkoulu yli 100h

- Nimetty vastuuikäinen koululla ylläpitää yhteyttä poissaolevaan oppilaaseen sekä huoltajiin.
- Jatkuva seuranta oltava käynnissä
- Mikäli seurannasta ja tukitoimista huolimatta huolestuttavat tai epäselvät poissaolot jatkuvat konsultoidaan yhdessä huoltajien kanssa sosiaalihuoltoa tai tehdään lastensuojeluilmoitus konsultaation pohjalta.
- Poissaoloja voidaan siis seurata pidempään ilman sosiaalihuollon kontaktia, jos perhe /oppilas ottaa aktiivisesti apua ja tukea vastaan, ja oppivelvollisuuden toteutuminen voidaan varmistaa muilla keinoin.
- Hyvinvointialueen lapsiperheitä koskeva konsultaatio (PTA – yksikkö) p. [+358 13 330 2806](tel:+358133302806) (klo. 9-12)