

The background is a dark blue gradient with a subtle starfield. On the left side, there are several overlapping circular elements. A prominent one is a large scale with tick marks and numbers ranging from 140 to 260. Other circles contain curved lines and arrows, suggesting motion or cycles. The overall aesthetic is technical and futuristic.

IHMEELLISIÄ ASIIOITA

PARITYÖ

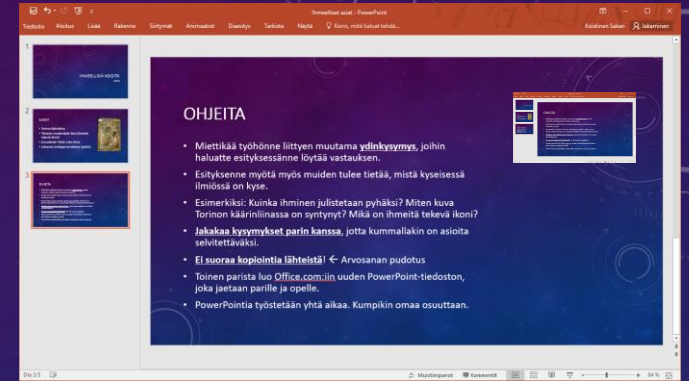
AIHEET

- Torinon käärinliina ([Maksim](#))
- Tihvinän Jumalanäidin ikoni (ihmeitä tekevät ikonit) ([Emma ja Miko](#))
- Jerusalemin Pyhän tulen ihme ([Emilia ja Joni](#))
- Johannes Sonkajanrantalainen (pyhät)



OHJEITA

- Miettikää työhönne liittyen muutama ydinkysymys, joihin haluatte esityksessänne löytää vastauksen.
- Esityksenne myötä myös muiden tulee tietää, mistä kyseisessä ilmiössä on kyse.
- Esimerkiksi: Kuinka ihminen julistetaan pyhäksi? Miten kuva Torinon käärinliinassa on syntynyt? Mikä on ihmeitä tekevä ikoni?
- Jakakaa kysymykset parin kanssa, jotta kummallakin on asioita selvitettäväksi.
- Ei suoraa kopiointia lähteistä! ← Arvosanan pudotus
- Toinen parista luo Office.com:iin uuden PowerPoint-tiedoston, joka jaetaan parille ja opelle.
- PowerPointia työstetään yhtä aikaa. Kumpikin omaa osuuttaan.



PARIT

- Juuso & Saaga
- Miko & Emma
- Eveliina & Maksim
- Emilia & Joni